

新潟市ふれあい健康センター

令和3年度指定管理者業務報告書（概要版）

福田道路・オーエンスグループ

---

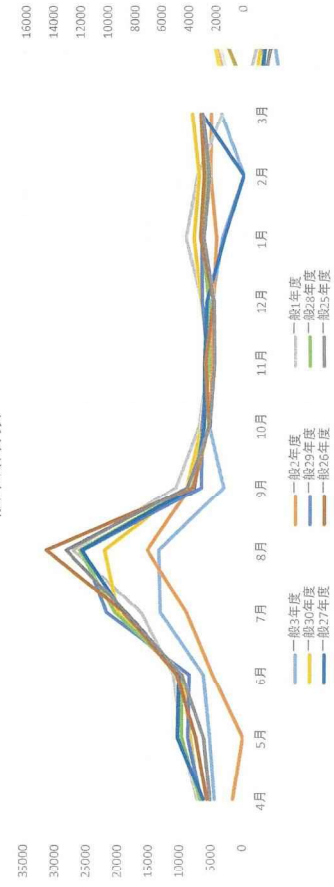
# 報告項目一覧

- 1 管理施設の利用状況に関する事項
- 2 利用促進に関する事項
  - (1) イベント
  - (2) 健康教室実績
- 3 施設管理の実態に関する事項
  - (1) 常設アンケート
  - (2) 個別アンケート（利用者満足度調査外部モニタリング）
- 4 その他管理・運営業務の実施状況
  - (1) 人員配置状況
  - (2) 送迎バスの運行実績

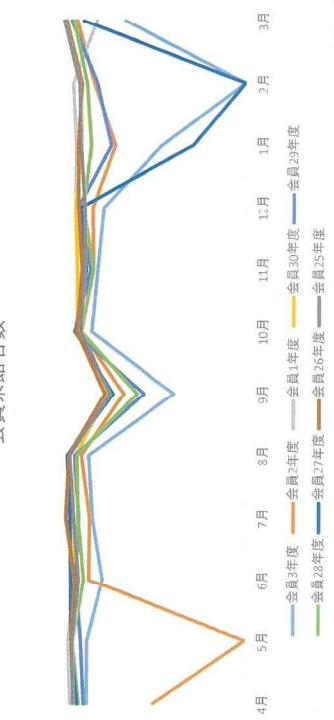
# 1 管理施設の利用状況に関する事項

科目	前年度実績												合計 (B)	差 (B)-(A)	率 (B)/(A)
	4月	5月	6月	7月	8月	9月	10月	11月	12月	1月	2月	3月			
一般	45,195	2,414	3,036	4,016	10,247	10,937	1,817	2,978	2,602	2,616	1,864	2,103	44,630	-565	98.7%
大人	28,185	1,607	2,025	2,453	5,657	5,873	1,210	1,999	1,820	1,860	1,326	1,363	27,193	-892	96.5%
子ども	17,010	807	1,011	1,563	4,590	5,064	607	979	782	756	538	740	17,437	427	102.5%
うち法人割引	1,975	36	160	131	341	282	84	143	121	102	69	159	1,628	-347	82.4%
大人	1,377	24	121	179	219	179	64	99	101	80	53	114	1,153	-224	83.7%
子ども	598	12	33	38	122	103	20	22	20	22	16	45	475	-123	79.4%
障がい者	6,014	506	497	518	635	644	252	510	520	529	286	334	5,231	-783	87.0%
大人	2,111	204	219	288	380	380	123	259	254	253	124	158	2,373	-129	94.8%
子ども	356	23	26	40	52	80	19	23	22	23	19	16	343	-13	96.3%
付添(無料)	3,156	272	267	259	295	284	110	228	244	253	143	160	2,515	-641	79.7%
回数券	11,447	1,001	1,047	971	1,447	1,296	505	1,031	966	967	611	815	10,506	-941	91.8%
大人	10,017	862	899	813	1,019	987	455	938	886	861	565	681	8,959	-1,058	89.4%
子ども	1,430	139	148	158	275	319	50	158	93	76	46	134	1,547	117	108.2%
サタデーパス	1,034	54	108	256	285	285	0	33	74	54	21	29	957	-77	92.6%
中学生	46	0	5	20	28	0	0	3	1	1	1	0	60	14	130.4%
小学生	988	54	103	236	257	0	30	73	55	42	20	29	897	-91	90.8%
見学者料金	4,557	462	433	476	676	557	220	471	456	473	247	353	4,871	314	106.9%
大人	4,524	457	431	519	673	551	217	470	455	469	246	353	4,841	317	107.0%
子ども	33	5	2	4	3	6	3	1	1	4	1	0	30	-3	90.9%
うち教習等参加者	3,406	350	341	395	391	290	159	378	374	387	192	298	3,555	149	104.4%
大人	3,403	350	341	395	391	290	159	378	374	387	192	298	3,555	152	104.5%
子ども	3	0	0	0	0	0	0	0	0	0	0	0	0	-3	0.0%
被災者	0	0	0	0	0	0	0	0	0	0	0	0	0	0	0.0%
大人	0	0	0	0	0	0	0	0	0	0	0	0	0	0	0.0%
子ども	0	0	0	0	0	0	0	0	0	0	0	0	0	0	0.0%
その他	830	11	141	9	21	10	249	349	317	378	387	7	1,879	1,049	226.4%
こどもの日無料	0	0	105	0	0	0	0	0	0	0	0	0	105	105	226.4%
割引クーポン	634	0	0	0	0	0	242	333	281	369	382	0	1,607	973	253.5%
食事入館	196	11	36	9	21	10	7	16	36	9	5	7	167	-29	85.2%
ピジャ合計	69,077	4,448	5,262	6,293	13,158	13,444	3,076	5,413	4,917	5,006	3,416	3,641	68,074	-1,003	98.5%
会員(一般)	107,928	10,515	10,551	9,488	10,177	10,435	4,758	10,244	9,875	9,451	5,587	8,086	99,167	-8,361	92.2%
大人	106,868	10,442	10,471	9,434	10,125	10,401	4,746	10,219	9,856	9,402	5,555	8,035	98,680	-8,188	92.3%
子ども	660	73	80	54	52	34	12	25	25	49	32	51	487	-173	73.8%
会員(障がい)	10,955	1,136	1,081	1,019	1,086	1,088	477	1,095	1,013	982	573	806	10,356	-599	94.5%
大人	10,952	1,136	1,080	1,019	1,086	1,088	477	1,094	1,013	982	573	806	10,354	-598	94.5%
子ども	3	0	1	0	0	0	0	1	0	0	0	0	2	-1	66.7%
会員合計	118,483	11,651	11,632	10,507	11,263	11,523	5,238	11,339	10,888	10,433	6,160	8,892	109,523	-8,960	92.4%
入館者合計	187,960	16,099	16,894	16,800	24,421	24,967	8,311	16,752	15,805	15,439	9,576	12,533	177,597	-9,963	94.7%
会員占有率	63%	72%	69%	63%	46%	46%	63%	68%	69%	68%	64%	71%	62%	-2%	62%
計画来館者数に対する進捗率	70%	6.0%	6.2%	6.2%	9.0%	9.2%	3.1%	6.2%	5.8%	5.7%	3.5%	4.6%	65.7%	-7	65.7%
営業日数	273	26	28	25	28	31	13	27	27	25	15	21	266	-7	97.4%

一般来館者数



会員来館者数



## 2 利用促進に関する事項

### (1) イベント

月・日	イベント名	内容	参加人数
4月～3月	障がい者アート展示	1階ロビーでの障がい者アート展示	多数
5月～9月	はるかのみまわり栽培	阪神淡路大震災で亡くなられた加藤はるかさん由来のみまわりの栽培。肥料に段ボールコンポストで作った堆肥利用	-
6月～12月	青空市	近隣農家の農産物直売	多数
4月11日	子どもガラポン大会	小学生以下の子供ガラポン大会	100名
4月25日	おもちゃ病院	NPOおもちゃ病院にいがたによるおもちゃ病院の開院。壊れたおもちゃの修繕	5人
5月2日、3日	柏餅プレゼント	先着100名の子供に柏餅プレゼント	100人
5月5日	こどもの日スペシャル	小学生以下入館料無料	105人
5月5日	菖蒲湯	男女風呂に菖蒲の葉を浮かべた菖蒲湯	多数
5月9日	母の日ガラポン大会	子ども連れのもち親又は祖母の方にガラポン抽選券進呈	33人
5月16日	はるかのみまわりの種まき	阪神淡路大震災由来のみまわりの種まき	20人
5月23日	おもちゃ病院	NPOおもちゃ病院にいがたによるおもちゃ病院の開院。壊れたおもちゃの修繕	13名
6月20日	父の日ガラポン大会	子ども連れのもち父または祖父にガラポン抽選券進呈	100人
6月27日	ふれあい夏祭り	スマートボール掬い等のゲームやかき氷、りんご飴など販売	多数
6月27日	おもちゃ病院	NPOおもちゃ病院にいがたによるおもちゃ病院の開院。壊れたおもちゃの修繕	15人
6月～10月	ゴーヤのグリーンカーテン	プールの西側窓にグリーンカーテンの設置	

月・日	イベント名	内容	参加人数
8月	子ども入館無料チケット配布	9月から10月まで使える子ども無料チケット配布	
9月20日	シルバーガラポン大会	65歳以上対象のガラポン大会	多数
9月26日	おもちゃ病院	NPOおもちゃ病院にいがたによるおもちゃ病院の開院。壊れたおもちゃの修繕	11人
10月3日	子どもガラポン大会	小学生以下の子供ガラポン大会	100人
10月24日	おもちゃ病院	NPOおもちゃ病院にいがたによるおもちゃ病院の開院。壊れたおもちゃの修繕	12人
10月31日	ハロウィーンイベント	先着50人の子供にお菓子プレゼント	50人
11月28日	おもちゃ病院	NPOおもちゃ病院にいがたによるおもちゃ病院の開院。壊れたおもちゃの修繕	12人
12月1日～1月8日	年末年始感謝イベント	レストランで食事をしていただいた方に景品の当たるイベント	
12月上旬～1月末	子ども入館無料券の配布と利用	12月上旬に市内全小学生に1月末期限の入館無料券を配布	
12月22日	冬至風呂イベント	冬至日に男女浴槽に青森ヒバ玉を浮かべ、ヒバの香りを楽しんで頂いた	多数
12月25日	クリスマスイベント	先着50人の子供にお菓子プレゼント	50人
12月26日	おもちゃ病院	NPOおもちゃ病院にいがたによるおもちゃ病院の開院。壊れたおもちゃの修繕	9人
1月3日	振る舞い甘酒	新年初営業日に振る舞い甘酒を実施	100人
3月20日	子どもガラポン大会	小学生以下の子供ガラポン大会	100人
3月27日	おもちゃ病院	NPOおもちゃ病院にいがたによるおもちゃ病院の開院。壊れたおもちゃの修繕	10人



(2) 健康教室実績

教室名	4月	5月	6月	7月	8月	9月	10月	11月	12月	1月	2月	3月	合計	備考
やさしい太極拳	回数 4	回数 31	回数 30	回数 31	回数 4	回数 3	回数 1	回数 4	回数 5	回数 4	回数 1	回数 0	回数 3	回数 37
フラ入門	回数 4	回数 3	回数 5	回数 4	回数 4	回数 4	回数 2	回数 4	回数 4	回数 3	回数 3	回数 0	回数 4	回数 40
フラ入門②	回数 39	回数 27	回数 44	回数 35	回数 35	回数 8	回数 20	回数 18	回数 35	回数 32	回数 0	回数 0	回数 42	回数 335
レベルアップフラ	回数 4	回数 3	回数 5	回数 4	回数 4	回数 4	回数 2	回数 4	回数 4	回数 3	回数 3	回数 0	回数 4	回数 40
からだ調整プログラム	回数 38	回数 25	回数 40	回数 32	回数 32	回数 17	回数 35	回数 33	回数 26	回数 21	回数 0	回数 0	回数 34	回数 333
やさしいヨガ①	回数 4	回数 13	回数 12	回数 14	回数 11	回数 11	回数 15	回数 14	回数 21	回数 13	回数 0	回数 0	回数 13	回数 157
やさしいヨガ②	回数 26	回数 28	回数 30	回数 27	回数 22	回数 8	回数 23	回数 33	回数 37	回数 10	回数 0	回数 0	回数 29	回数 273
やさしいヨガ③	回数 36	回数 35	回数 38	回数 34	回数 26	回数 18	回数 38	回数 31	回数 43	回数 26	回数 0	回数 0	回数 31	回数 356
やさしいヨガ④	回数 18	回数 20	回数 22	回数 26	回数 20	回数 14	回数 31	回数 25	回数 38	回数 22	回数 0	回数 0	回数 29	回数 265
はじめてのヨガ	回数 5	回数 4	回数 4	回数 4	回数 4	回数 2	回数 4	回数 4	回数 4	回数 2	回数 0	回数 0	回数 3	回数 39
ベーシックヨガ	回数 38	回数 29	回数 35	回数 29	回数 20	回数 12	回数 27	回数 34	回数 36	回数 13	回数 0	回数 0	回数 25	回数 298
やさしいヨガ⑤	回数 5	回数 4	回数 4	回数 4	回数 3	回数 2	回数 5	回数 4	回数 4	回数 4	回数 2	回数 0	回数 3	回数 40
バレトン	回数 39	回数 16	回数 13	回数 21	回数 10	回数 9	回数 33	回数 20	回数 21	回数 9	回数 0	回数 0	回数 11	回数 202
脂肪燃焼エアロ	回数 5	回数 4	回数 4	回数 4	回数 3	回数 2	回数 5	回数 4	回数 4	回数 2	回数 0	回数 0	回数 3	回数 40
やさしいエアロ	回数 18	回数 24	回数 19	回数 19	回数 19	回数 11	回数 19	回数 15	回数 18	回数 6	回数 0	回数 0	回数 13	回数 181
アクアシェイプ①	回数 33	回数 38	回数 28	回数 41	回数 18	回数 10	回数 32	回数 39	回数 36	回数 19	回数 0	回数 0	回数 24	回数 318
アクアシェイプ②	回数 4	回数 4	回数 4	回数 4	回数 3	回数 1	回数 4	回数 5	回数 4	回数 1	回数 0	回数 0	回数 3	回数 37
ピラティス(昼)スクール	回数 18	回数 19	回数 17	回数 30	回数 17	回数 5	回数 16	回数 20	回数 28	回数 5	回数 0	回数 0	回数 11	回数 186
ピラティス(夜)スクール	回数 4	回数 3	回数 5	回数 4	回数 4	回数 2	回数 4	回数 4	回数 3	回数 3	回数 0	回数 0	回数 4	回数 40
ヨガ①	回数 36	回数 28	回数 47	回数 34	回数 35	回数 18	回数 37	回数 40	回数 34	回数 33	回数 0	回数 0	回数 43	回数 385
筋トレ&エアロピクス	回数 0	回数 3	回数 5	回数 4	回数 4	回数 2	回数 4	回数 4	回数 1	回数 3	回数 0	回数 0	回数 4	回数 34
シエイブアップボクシング	回数 0	回数 12	回数 18	回数 12	回数 16	回数 8	回数 12	回数 15	回数 4	回数 3	回数 0	回数 0	回数 11	回数 111
合計	回数 72	回数 519	回数 457	回数 483	回数 483	回数 306	回数 485	回数 482	回数 434	回数 250	回数 0	回数 0	回数 58	回数 661
	人数 519	人数 457	人数 545	人数 483	人数 306	人数 200	人数 485	人数 482	人数 434	人数 250	人数 0	人数 0	人数 402	人数 4487

### 3 施設管理の実態に関する事項

#### (1) 常設アンケート

##### ① アンケート期間

令和3年4月～令和4年3月

##### ② アンケート投稿枚数

89 枚

##### ③ 来館形態

年間会員	6ヶ月会員	3ヶ月会員b	一般	回数券	その他	計
31	1	1	18	12	1	64

##### ④ 年齢

小学生以下	中・高校生	20代	30代	40代	50代	60代以上	計
15		0	5	9	9	37	75

##### ⑤ 性別

男性	女性	計
35	36	71

##### ⑥ ご職業

小・中・高校生	会社員	主婦	その他	計
14	17	13	28	72

##### ⑦ 来館人数

1名	2名	3～4名	5人以上	計
29	14	17	4	64

##### ⑧ お住まい

新潟市内	新潟市外	その他県内	県外	計
62	7			69

##### ⑨ 利用施設・サービス

レストラン	カフェラウンジ	プール	健康教室	マッサージ	風呂	リラックスルーム	屋外イベント
11	2	44	1		39	5	0

##### ⑩ アンケート結果

項目		不満		満足	
		1	2	3	4
対応	フロントの対応	1	8	21	22
	レストランの対応	1	1	13	18
	プール監視員の対応	3	7	18	20
衛生管理		7	9	18	25
サービス	レストランのメニューの内容	3	11	8	10
	健康教室の内容	0	3	6	4
	マッサージの内容	0	4	6	3
計		13	24	90	102
率		5.7%	10.5%	39.3%	44.5%

## (2) 個別アンケート（利用者満足度調査外部モニタリング）

① アンケート期間 : 令和3年年8月中旬～8月下旬

② アンケート回収枚数 : 一般200枚 会員100枚

③性別

	回答数	構成比
男性	126	42.3%
女性	172	57.7%
合計	298	100.0%

④-1年代（一般）

	回答数	構成比
30代以下	93	46.5%
40～50代	70	35.0%
60代	25	12.5%
70代以上	12	6.0%
合計	200	100.0%

④-2年代（会員）

	回答数	構成比
30代以下	0	0.0%
40～50代	14	14.0%
60代	32	32.0%
70代以上	54	54.0%
合計	100	100.0%

⑤住居

	回答数	構成比
西区	146	50.0%
中央区	44	15.1%
新潟市外	24	8.2%
南区	20	6.8%
東区	19	6.5%
西蒲区	12	4.1%
秋葉区	12	4.1%
北区	8	2.7%
江南区	7	2.4%
合計	292	100.0%

⑥この施設を知った媒体

	回答数	構成費
口コミ	105	35.8%
ホームページ	61	20.8%
テレビCM	49	16.7%
市報にいがた	42	14.3%
看板	18	6.1%
路線バス広告	6	2.0%
ラジオCM	3	1.0%
その他	65	22.2%
合計	349	119.1%

(複数回答)



⑦施設への同伴者

	回答数	構成比
子どもや孫	122	40.8%
1人で来た	107	35.8%
配偶者	58	19.4%
友人	24	8.0%
その他	22	7.4%
合計	333	111.4%

(複数回答)

⑧利用料金区分

	回答数	構成比
一般料金500円	148	51.4%
会員証の提示	97	33.7%
回数券利用	23	8.0%
健康教室	10	3.5%
法人割引料金	3	1.0%
障がい者料金	2	0.7%
うたごえ喫茶	0	0.0%
見学者料金	0	0.0%
食事の為入館	0	0.0%
その他	5	1.7%
合計	288	100.0%

⑨当施設までの交通手段

	回答数	構成比
車(同乗含む)	286	95.7%
家族等の送迎	3	1.0%
当館の送迎バス(大野ルート)	3	1.0%
電車	2	0.7%
当館の送迎バス(内野ルート)	2	0.7%
当館の送迎バス(信楽園ルート)	1	0.3%
自転車	1	0.3%
公共のバス	0	0.0%
その他	1	0.3%
合計	299	100.0%

⑩施設の利用目的

	回答数	構成比
健康増進	135	45.5%
入浴・サウナ	89	30.0%
家族とのふれあい	88	29.6%
子どもが喜ぶ	70	23.6%
利用料金が安い	61	20.5%
レジャー	51	17.2%
安心して楽しめる	44	14.8%
くつろぎ	38	12.8%
友人との交流	25	8.4%
食事	19	6.4%
施設が充実	14	4.7%
健康教室	11	3.7%
マッサージ	3	1.0%
その他	4	1.3%
合計	652	219.5%

(複数回答)

⑪-1利用頻度（一般）

	回答数	構成比
初めて	21	10.6%
年に数回	97	49.0%
月に数回	60	30.3%
週に数回	18	9.1%
2日に1回程度	2	1.0%
合計	198	100.0%

⑪-2利用頻度（会員）

	回答数	構成比
初めて	0	0.0%
年に数回	3	3.0%
月に数回	1	1.0%
週に数回	38	38.4%
2日に1回程度	57	57.6%
合計	99	100.0%

⑫アクアガーデン（プール）について

	回答数	構成費
--	-----	-----

室温・空調（換気）

満足	176	67.4%
やや満足	73	28.0%
やや不満	9	3.4%
不満	3	1.1%

照明

満足	187	71.1%
やや満足	72	27.4%
やや不満	4	1.5%
不満	0	0.0%

安全管理

満足	171	65.3%
やや満足	78	29.8%
やや不満	12	4.6%
不満	1	0.4%

清潔度

満足	128	49.0%
やや満足	97	37.2%
やや不満	32	12.3%
不満	4	1.5%

水質

満足	148	56.7%
やや満足	93	35.6%
やや不満	15	5.7%
不満	5	1.9%

アクアガーデン全体

満足	153	59.3%
やや満足	93	36.0%
やや不満	11	4.3%
不満	1	0.4%

⑬浴槽・サウナについて

	回答数	構成費
浴室の温度・水温		
満足	159	60.5%
やや満足	78	29.7%
やや不満	22	8.4%
不満	4	1.5%
サウナの温度・快適性		
満足	127	59.6%
やや満足	83	39.0%
やや不満	2	0.9%
不満	1	0.5%
浴室・サウナの清潔度		
満足	119	48.4%
やや満足	98	39.8%
やや不満	27	11.0%
不満	2	0.8%
更衣室の清潔度		
満足	128	49.6%
やや満足	85	32.9%
やや不満	37	14.3%
不満	8	3.1%
浴室・サウナ全般		
満足	131	51.4%
やや満足	102	40.0%
やや不満	20	7.8%
不満	2	0.8%



⑭レストランについて

	回答数	構成費
--	-----	-----

料理の味

満足	96	57.8%
やや満足	63	38.0%
やや不満	6	3.6%
不満	1	0.6%

メニューの種類

満足	83	50.9%
やや満足	60	36.8%
やや不満	17	10.4%
不満	3	1.8%

価格

満足	84	50.9%
やや満足	64	38.8%
やや不満	15	9.1%
不満	2	1.2%

従業員の対応

満足	119	71.7%
やや満足	43	25.9%
やや不満	4	2.4%
不満	0	0.0%

待ち時間

満足	102	63.8%
やや満足	53	33.1%
やや不満	4	2.5%
不満	1	0.6%

レストラン全体

満足	99	60.4%
やや満足	60	36.6%
やや不満	5	3.0%
不満	0	0.0%

レストラン利用の有無

有る	89	35.3%
無い	163	64.7%
合計	252	100.0%

⑮フロントについて

	回答数	構成費
<b>対応・気配り</b>		
満足	197	77.0%
やや満足	55	21.5%
やや不満	3	1.2%
不満	1	0.4%
<b>正確な説明</b>		
満足	187	73.9%
やや満足	63	24.9%
やや不満	2	0.8%
不満	1	0.4%
<b>フロント全般</b>		
満足	194	75.8%
やや満足	59	23.0%
やや不満	2	0.8%
不満	1	0.4%

⑯健康教室について

	回答数	構成費
<b>内容・指揮のしかた</b>		
満足	57	74.0%
やや満足	18	23.4%
やや不満	1	1.3%
不満	1	1.3%
<b>施設の快適さ</b>		
満足	48	62.3%
やや満足	27	35.1%
やや不満	1	1.3%
不満	1	1.3%
<b>健康教室全般</b>		
満足	48	67.6%
やや満足	22	31.0%
やや不満	1	1.4%
不満	0	0.0%

⑰総合的な満足度

	回答数	構成費
満足	152	62.6%
やや満足	80	32.9%
やや不満	10	4.1%
不満	1	0.4%

## 4 その他管理・運營業務の実施状況

### (1) 人員配置状況

区 分		人員状況		備 考
		通常期	繁忙期	
基本業務	センター長	1	1	
	副センター長	1	1	
	業務課長	1	1	
	自動車運転手	1	1	
	受付	2	3~4	
	プール監視	3	3~6	
	清掃業務	2	2	
	設備保守業務	1	1~2	
小計		11	13~18	
付帯業務	レストラン関係	2~4	6~8	
	健康教室	1	1	
合計		14~16	20~27	



(2) 送迎バス運行実績

月	内野方面		大野方面		大野方面内訳										信楽園方面				運航日数				
	内野駅前 10:10	内野駅前 13:25	大野方面		迎え内訳					送り内訳					信楽園方面内訳		日	183					
			迎え	送り	鳥原新田 10:38	大野新町 10:42	大野仲町 10:45	鳥原 10:45	黒鳥 10:54	黒鳥 13:49	鳥原新田 13:54	大野新町 13:56	大野仲町 14:00	鳥原 14:04	信楽園 10:00	信楽園 11:35			信楽園 13:35	信楽園 15:40			
4	30	77	102	98	39	19	21	24										72	30	18	3	19	
5	63	58			32	17	15	18										58	13	21	0	17	
6	101	92	101	95	48	19	17	17										65	25	23	1	19	
7	116	83	79	79	26	19	14	20										54	18	32	2	19	
8	63	56	53	53	16	17	13	7										58	34	35	4	18	
9	39	33	46	47	17	9	10	10										26	12	11	0	9	
10	83	65	128	123	51	21	18	28	12	14	47	19	27	18				47	18	24	3	19	
11	74	64	109	102	39	14	16	26	14	14	35	14	21	18				46	18	26	2	18	
12	79	68	92	91	34		19	23	16	18	32		19	22				39	21	17	2	18	
1	33	31	36	34	20		6	4	6	9	14		7	4				36	13	20	3	10	
2																							
3	54	47	70	65	27		4	19	20	20	26		7	12				30	13	18	1	17	
合計	785	674	816	787	349	135	153	156	68	75	331	134	173	62				531	215	245	21	183	