

新潟市ふれあい健康センター

平成27年度指定管理者業務報告書（概要版）

福田道路・オーエンスグループ

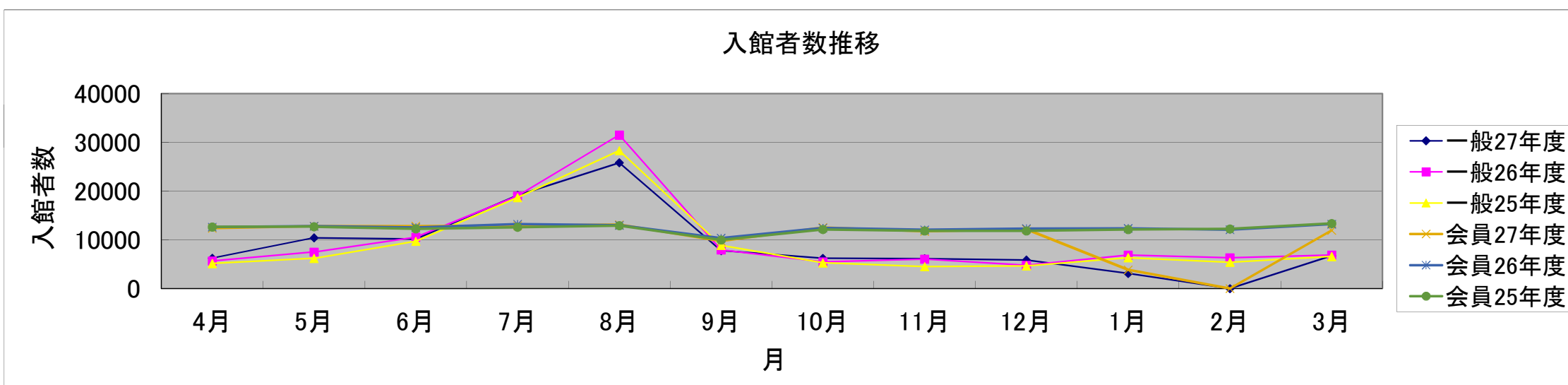
報告項目一覧

- 1 管理施設の利用状況に関する事項
- 2 利用促進に関する事項
 - (1) イベント
 - (2) 健康教室実績
- 3 施設管理の実態に関する事項
 - (1) 常設アンケート
 - (2) 個別アンケート（利用者満足度調査外部モニタリング）
- 4 その他管理・運営業務の実施状況
 - (1) 人員配置状況
 - (2) 送迎バスの運行実績
- 5 自己評価

1 管理施設の利用状況に関する事項

科目	前年度実績 (A)	4月	5月	6月	7月	8月	9月	10月	11月	12月	1月	2月	3月	合計	差	率
														(B)	(B)-(A)	(B)/(A)
一般	87,930	3,882	7,181	7,023	15,444	22,255	5,671	3,851	3,871	3,601	2,246		4,440	79,465	-8,465	90.4%
大人	53,039	2,512	4,470	4,323	8,632	12,126	3,506	2,607	2,593	2,455	1,354		2,856	47,434	-5,605	89.4%
子ども	34,891	1,370	2,711	2,700	6,812	10,129	2,165	1,244	1,278	1,146	892		1,584	32,031	-2,860	91.8%
うち法人割引	2,671	64	194	184	549	840	251	126	137	136	92		180	2,753	82	103.1%
大人	1,944	48	154	129	367	571	103	96	101	118	68		147	1,902	-42	97.8%
子ども	727	16	40	55	182	269	148	30	36	18	24		33	851	124	117.1%
障がい者	7,336	570	629	646	735	996	511	576	554	590	232		641	6,680	-656	91.1%
大人	2,753	198	226	247	269	323	167	205	207	196	80		216	2,334	-419	84.8%
子ども	445	22	31	35	64	119	31	29	28	30	15		27	431	-14	96.9%
付添(無料)	4,138	350	372	364	402	554	313	342	319	364	137		398	3,915	-223	94.6%
回数券	11,710	970	1,120	1,116	1,387	1,506	858	961	960	1,017	427		946	11,268	-442	96.2%
大人	10,117	876	978	985	1,133	1,133	740	862	843	860	342		815	9,567	-550	94.6%
子ども	1,593	94	142	131	254	373	118	99	117	157	85		131	1,701	108	106.8%
サタデーパス	1,944	132	256	425	430	0	152	110	100	49	25		110	1,789	-155	92.0%
中学生	96	6	16	23	37	0	5	1	4	1	0		1	94	-2	97.9%
小学生	1,848	126	240	402	393	0	147	109	96	48	25		109	1,695	-153	91.7%
見学者料金	9,040	657	786	944	1,112	1,037	581	708	656	589	172		579	7,821	-1,219	86.5%
大人	8,951	648	783	936	1,059	1,025	580	708	654	584	171		575	7,723	-1,228	86.3%
子ども	89	9	3	8	53	12	1	0	2	5	1		4	98	9	110.1%
うち教室等参加者	6,463	548	580	732	579	391	416	612	582	497	123		462	5,522		
大人	6,463	548	580	732	579	391	416	612	582	497	123		462	5,522		
子ども	0	0	0	0	0	0	0	0	0	0	0		0	0		
被災者	124	13	16	12	13	3	13	2	1	3	3		4	83	-41	66.9%
大人	82	6	8	6	7	1	10	2	1	3	1		3	48	-34	58.5%
子ども	42	7	8	6	6	2	3	0	0	0	2		1	35	-7	83.3%
その他	395	2	418	2	8	18	10	2	0	4			2	466	71	118.0%
ビジター合計	118,479	6,226	10,406	10,168	19,129	25,815	7,796	6,210	6,142	5,853	3,105		6,722	107,572	-10,907	90.8%
会員(一般)	134,027	11,021	11,471	11,433	11,577	11,821	8,760	11,281	10,516	10,932	3,453		10,683	112,948	-21,079	84.3%
大人	133,362	10,957	11,404	11,357	11,526	11,773	8,734	11,234	10,476	10,908	3,441		10,633	112,443	-20,919	84.3%
子ども	665	64	67	76	51	48	26	47	40	24	12		50	505	-160	75.9%
会員(障がい)	14,872	1,339	1,324	1,394	1,305	1,294	987	1,259	1,206	1,232	390		1,262	12,992	-1,880	87.4%
大人	14,699	1,317	1,301	1,379	1,286	1,274	971	1,241	1,194	1,215	384		1,241	12,803	-1,896	87.1%
子ども	173	22	23	15	19	20	16	18	12	17	6		21	189	16	109.2%
会員合計	148,899	12,360	12,795	12,827	12,882	13,115	9,747	12,540	11,722	12,164	3,843		11,945	125,940	-22,959	84.6%
入館者合計	267,378	18,586	23,201	22,995	32,011	38,930	17,543	18,750	17,864	18,017	6,948		18,667	233,512	-33,866	87.3%
会員占有率	56%	67%	55%	56%	40%	34%	56%	67%	66%	68%	55%		64%	54%		
営業日数	312	26	28	26	27	31	21	27	26	26	8	0	25	271	-41	86.9%

区分	会員数	4月	5月	6月	7月	8月	9月	10月	11月	12月	1月	2月	3月
年会員	703	693	697	715	717	710	709	719	715	712	712	707	712
6ヶ月会員	41	44	43	49	53	50	52	53	54	54	54	53	53
3ヶ月会員	105	90	80	85	80	79	95	100	96	94	89	92	91



2 利用促進に関する事項

(1) イベント

月・日	イベント名	内容	参加人数
4月6日～3月28日(19回)	うたごえ喫茶	抒情歌、懐かしのメロデー等を一緒に歌っている。原則として毎月第一と第三月曜日に実施。	538名
4月18日	ウォーキング教室	じゅんさい池	10名
4月29日	ビンゴ大会	小型家電等が当たるビンゴ大会(参加費100円)	50名
5月3、4、6日	柏餅プレゼント	各日100人の小学生以下の子どもに柏餅プレゼント	300名
5月5日	こどもの日スペシャル	小学生以下入館料無料、菖蒲湯の実施	395名
6月1日～14日	世界環境デー	エコに関する園児の作品展示。2保育園参加。	多数
6月27日	ウォーキング教室	五泉森林公園	11名
6月～12月	青空市	近隣農家の農産物直売	多数
7月11日	ふれあいバス旅行	福島方面へのバス旅行	33名
7月25日	フリーマーケット	8店舗出店	多数
7月26日	夏休み工作教室	万華鏡、LEDライト作り	52名
8月1日	ふれあい夏祭り	フラダンス発表会、ダンスパフォーマンス、縁日、フリーマーケット	多数
9月7日	ふれあいバス旅行	沼田市迦葉山、りんご農園	32名
9月20、21、22、23日	駄菓子詰め合わせプレゼント	各日100人の子供さんに駄菓子詰め合わせプレゼント	400名
10月10日	ウォーキング教室	津川	12名
10月11、12日	子供対象ガラポン抽選会	各日100人の子供さん対象に無料ガラポン抽選会の実施	200名
11月21日	ウォーキング教室	五十公野公園	10名

月・日	イベント名	内容	参加人数
11月22, 23日	子供対象ガラポン抽選会	各日100人の子供さん対象に無料ガラポン抽選会の実施	200名
12月23日	クリスマスイベント	先着100名の小学生以下の子どもにキャンデー詰め合わせプレゼント	100名
12月29日	ビンゴ大会	小型家電等が当たるビンゴ大会（参加費100円）	54名
1月3日	新年初開館イベント	振舞い甘酒先着200名	200名
1月11日	ガラポン抽選会	小型家電等が当たるガラポン大会（参加費100円）	100名
3月5, 6日	リニューアルオープンイベント	TenyとNSTのマスコットとアクアパ君の共演、ガラポン大会、ビンゴ大会、ポップコーン、綿飴販売	多数名

(2) 健康教室実績

教室名		4月	5月	6月	7月	8月	9月	10月	11月	12月	1月	2月	3月	合計	備考
やさしい太極拳	回数	4	3	5	3	4	2	3	4	3	1	0	3	35	
	人数	44	35	61	32	46	27	34	49	39	8	0	33	408	
フラ入門	回数	4	3	5	4	2	3	4	3	4	1	0	4	37	
	人数	50	38	66	58	28	41	70	40	56	12	0	53	512	
レベルアップフラ	回数	4	3	5	4	2	3	4	3	4	1	0	4	37	
	人数	29	26	46	46	23	31	46	30	43	11	0	39	370	
やさしいフラ	回数	4	2	3	3	2	4	3	3	1	1	0	4	30	
	人数	21	14	21	21	26	32	14	25	5	4	0	16	199	
骨盤ビューティーピラティス	回数	4	3	4	3	4	2	3	4	3	1	0	2	33	
	人数	13	15	31	20	18	9	14	23	16	1	0	10	170	
はじめてのヨガ	回数	4	5	4	5	3	3	5	4	4	1	0	3	41	
	人数	50	65	66	84	44	41	77	73	74	16	0	54	644	
やさしいヨガ①	回数	4	3	5	3	4	2	3	4	3	1	0	3	35	
	人数	66	53	69	50	59	35	37	47	40	11	0	28	495	
やさしいヨガ②	回数	5	4	4	5	3	2	5	4	3	1	0	5	41	
	人数	87	68	80	75	37	39	74	65	59	15	0	70	669	
やさしいヨガ③	回数	5	4	4	5	3	2	5	4	3	1	0	5	41	
	人数	60	59	64	77	42	23	60	49	40	13	0	57	544	
ルーシーダットン(タイ式ヨガ)	回数	3	5	3	5	3	3	5	4	4	1	0	4	40	
	人数	10	28	19	39	25	26	35	31	27	6	0	28	274	
バレトン	回数	4	3	5	3	4	2	3	4	3	1	0	3	35	
	人数	50	33	57	23	27	20	27	42	28	10	0	22	339	
エンジョイエアロ	回数	4	5	4	4	3	3	5	4	4	1	0	4	41	
	人数	11	11	14	13	7	13	11	9	8	3	0	13	113	
脂肪燃焼エアロ	回数	4	3	5	4	3	3	4	3	4	1	0	4	38	
	人数	27	31	47	35	32	42	56	36	50	3	0	44	403	
シェイプアップボクシング	回数	4	3	5	4	3	3	4	3	4	1	0	3	37	
	人数	29	24	54	40	27	34	31	31	42	9	0	22	343	
アクアシェイプ①	回数	3	3	5	3	0	3	4	3	4	1	0	4	33	
	人数	37	33	45	21	0	26	51	31	39	8	0	35	326	
アクアシェイプ②	回数	4	5	4	3	0	3	5	4	4	1	0	4	37	
	人数	22	40	37	15	0	31	44	38	37	9	0	38	311	
ピラティススクール	回数	0	4	4	2	0	1	4	4	1	0	0	0	20	会期開催
	人数	0	48	48	24	0	10	40	40	10	0	0	0	220	
ルーシーダットンスクール	回数	0	5	4	1	0	1	5	3	1	0	0	0	20	会期開催
	人数	0	60	48	12	0	13	65	39	13	0	0	0	250	
フラスクール	回数	1	2	0	0	0	0	0	0	0	0	0	0	3	会期開催
	人数	6	12	0	0	0	0	0	0	0	0	0	0	18	
ウォーキング教室	回数	1	0	1	0	0	0	1	1	0	0	0	0	4	イベントプログラム
	人数	10	0	11	0	0	0	12	10	0	0	0	0	43	
合計	回数	66	68	79	64	43	45	75	66	57	16	0	59	638	
	人数	622	693	884	685	441	493	798	708	626	139	0	562	6651	

3 施設管理の実態に関する事項

(1) 常設アンケート

① アンケート期間

平成27年4月～平成28年3月

② アンケート投稿枚数

51 枚

③ 来館形態

年会員	6ヶ月会員	3ヶ月会員	一般	回数券	その他	計
15	0	1	17	2	0	35

④ 年齢

小学生以下	中・高校生	20代	30代	40代	50代	60代以上	計
6	2	0	2	3	8	15	36

⑤ 性別

男性	女性	計
21	18	39

⑥ ご職業

小・中・高校生	会社員	主婦	その他	計
9	7	5	12	33

⑦ 来館人数

1名	2名	3～4名	5人以上	計
13	12	4	4	33

⑧ お住まい

新潟市内	新潟市外	その他県内	県外	計
30	2	2	1	35

⑨ 利用施設・サービス

レストラン	カフェラウンジ	プール	健康教室	マッサージ	風呂	リラクスルーム	屋外イベント
13	1	29	0	1	29	5	0

⑩ アンケート結果

項目		不満		満足	
		1	2	3	4
対応	フロントの対応	0	1	13	16
	レストランの対応	0	0	4	11
	プール監視員の対応	4	2	10	9
衛生管理		4	7	7	13
サービス	レストランのメニューの内容	1	0	2	13
	健康教室の内容	1	1	1	1
	マッサージの内容	0	0	1	1
計		9	11	38	64
率		7.4%	9.0%	31.1%	52.5%

(2) 個別アンケート（利用者満足度調査外部モニタリング）

① アンケート期間

平成27年10月17日～25日

② アンケート回収枚数

一般200枚 会員100枚

③性別

	回答数	構成比
男性	99	33.2%
女性	159	53.4%
無回答	40	13.4%
合計	298	100.0%

④年代

	回答数	構成比
80歳代	9	3.3%
70歳代	57	20.9%
60歳代	71	26.0%
50歳代	31	11.4%
40歳代	45	16.5%
30歳代	47	17.2%
20歳代	7	2.6%
10歳代	5	1.8%
無回答	1	0.4%
合計	273	100.0%

⑤職業

	回答数	構成比
会社員・公務員	83	32.0%
自営業・自由業	10	3.9%
アルバイト・パート	44	17.0%
無職	53	20.5%
主婦・主夫	55	21.2%
学生	6	2.3%
その他	8	3.1%
合計	259	100.0%

⑥住居

	回答数	構成比
中央区	30	11.1%
南区	21	7.8%
西区	127	47.0%
西蒲区	15	5.6%
その他の新潟市	46	17.0%
新潟市外	31	11.5%
合計	270	100.0%

⑦会員区分

	回答数	構成比
会員	100	33.3%
一般	200	66.7%
合計	300	100.0%

⑧施設への同伴者

	回答数	構成比
ひとり	126	40.8%
配偶者	63	20.4%
子どもや孫	73	23.6%
友人	26	8.4%
その他	21	6.8%
合計	309	100.0%

⑨利用料金区分

	回答数	構成比
一般料金500円	108	40.0%
回数券利用	15	5.6%
会員証の提示	92	34.1%
健康教室（うたごえ喫茶含む）	36	13.3%
障がい者料金	9	3.3%
見学者料金	3	1.1%
法人割引料金（自己負担なし）	6	2.2%
その他	1	0.4%
合計	270	100.0%

⑩利用頻度

	回答数	構成比
年に数回	77	27.3%
月に数回	67	23.8%
週に数回	63	22.3%
2日に1回程度	55	19.5%
初めて	20	7.1%
合計	282	100.0%

⑪施設の利用目的

	回答数	構成比
健康増進	179	37.4%
入浴・サウナ	102	21.3%
家族とのふれあい	48	10.0%
健康教室	44	9.2%
友人との交流	33	6.9%
くつろぎ	32	6.7%
レジャー	26	5.4%
食事	12	2.5%
マッサージ	2	0.4%
合計	478	100.0%

⑫施設を利用している理由

	回答数	構成費
利用料金が安い	142	34.0%
施設が充実	91	21.8%
安心して楽しめる	80	19.1%
子どもが喜ぶ	79	18.9%
その他	26	6.2%
合計	418	100.0%

⑬アクアガーデンの気に入っている施設

	回答数	構成費
流水アクア	198	36.5%
健康アクア	77	14.2%
座湯・寝湯	63	11.6%
たこつぼ湯	57	10.5%
子どもアクア	44	8.1%
ミストサウナ	38	7.0%
屋外ジャグジー	26	4.8%
ない・利用していない	40	7.4%
合計	543	100.0%

⑭レストランメニューで充実してほしいもの

	回答数	構成費
特にない	89	20.1%
野菜を使ったメニュー	84	19.0%
魚を使ったメニュー	60	13.6%
肉を使ったメニュー	37	8.4%
デザート	28	6.3%
お子様メニュー	24	5.4%
パスタ	28	6.3%
フルーツジュース	20	4.5%
ファミリーサイズ (大皿)	16	3.6%
おつまみ	11	2.5%
酢のもの	10	2.3%
漬物	9	2.0%
ファミリーサイズ (小皿)	8	1.8%
揚げ物	7	1.6%
ソフトドリンク	6	1.4%
アルコール飲料	5	1.1%
合計	442	100.0%

⑮アクアガーデン（プール）について

	回答数	構成費
--	-----	-----

室温・空調（換気）

満足	155	65.7%
やや満足	73	30.9%
やや不満	5	2.1%
不満	3	1.3%

照明

満足	153	65.7%
やや満足	72	30.9%
やや不満	7	3.0%
不満	1	0.4%

安全管理

満足	150	65.2%
やや満足	59	25.7%
やや不満	16	7.0%
不満	5	2.1%

清潔度

満足	103	45.4%
やや満足	86	37.9%
やや不満	29	12.8%
不満	9	3.9%

水質

満足	100	46.1%
やや満足	82	37.8%
やや不満	28	12.9%
不満	7	3.2%

アクアガーデン全体

満足	113	51.4%
やや満足	92	41.8%
やや不満	15	6.8%
不満	0	0.0%

⑩浴槽・サウナについて

	回答数	構成費
--	-----	-----

浴室の温度・水温

満足	156	63.2%
やや満足	75	30.4%
やや不満	15	6.1%
不満	1	0.3%

サウナの温度・快適性

満足	116	59.8%
やや満足	65	33.5%
やや不満	11	5.7%
不満	2	1.0%

浴室・サウナの清潔度

満足	101	44.7%
やや満足	88	38.9%
やや不満	32	14.2%
不満	5	2.2%

更衣室の清潔度

満足	109	44.1%
やや満足	87	35.2%
やや不満	43	17.4%
不満	8	3.1%

浴室・サウナ全般

満足	109	46.6%
やや満足	97	41.5%
やや不満	24	10.3%
不満	4	1.6%

⑰ レストランについて

	回答数	構成費
--	-----	-----

料理の味

満足	69	40.6%
やや満足	73	42.9%
やや不満	21	12.4%
不満	7	4.1%

メニューの種類

満足	75	42.9%
やや満足	77	44.0%
やや不満	19	10.9%
不満	4	2.3%

価格

満足	92	52.9%
やや満足	72	41.4%
やや不満	9	5.1%
不満	1	0.6%

従業員の対応

満足	127	70.9%
やや満足	50	27.9%
やや不満	2	1.2%
不満	0	0.0%

待ち時間

満足	116	65.9%
やや満足	56	31.8%
やや不満	4	2.3%
不満	0	0.0%

レストラン全体

満足	93	53.1%
やや満足	72	41.1%
やや不満	9	5.1%
不満	1	0.7%

⑱フロントについて

	回答数	構成費
--	-----	-----

対応・気配り

満足	202	75.7%
やや満足	58	21.7%
やや不満	5	1.9%
不満	2	0.7%

正確な説明

満足	184	71.3%
やや満足	66	25.6%
やや不満	5	1.9%
不満	3	1.2%

フロント全般

満足	188	72.6%
やや満足	64	24.7%
やや不満	6	2.3%
不満	1	0.4%

⑲健康教室について

	回答数	構成費
--	-----	-----

内容・指揮のしかた

満足	68	65.4%
やや満足	30	28.8%
やや不満	3	2.9%
不満	3	2.9%

施設の快適さ

満足	59	58.4%
やや満足	35	34.7%
やや不満	7	6.9%
不満	0	0.0%

健康教室全般

満足	50	56.2%
やや満足	34	38.2%
やや不満	5	5.6%
不満	0	0.0%

⑳総合的な満足度

	回答数	構成費
満足	147	57.0%
やや満足	105	40.7%
やや不満	6	2.3%
不満	0	0.0%

4 その他管理・運営業務の実施状況

(1) 人員配置状況

区 分		人員状況		備 考
		通常期	繁忙期	
基本業務	センター長	1	1	
	副センター長	1	1	
	業務課長	1	1	
	自動車運転手	1	1	
	受付	2	3~4	
	プール監視	2 8月1日以降3	2~5 8月1日以降3~6	
	清掃業務	2	2	
	設備保守業務	1	1	
小計		11	13~17	
付帯業務	レストラン関係	3~4	6~8	
	健康教室	1	1	
計		15~17	20~26	

(2) 送迎バス運行実績

① 定期運行

	内野方面 迎え		大野方面迎え				合計	大野方面送り						合計	運日数	
	内野駅前		鳥原 新田	大野 新町	大野 仲町	鳥原		黒鳥	内野駅前	黒鳥	鳥原 新田	大野 新町	大野 仲町			鳥原
4月	173		118	31	72	36	44	474	167	44	118	70	33	36	468	20
5月	175		105	35	72	39	37	463	167	37	105	73	34	39	455	21
6月	195		102	36	81	37	40	491	192	40	102	76	41	38	489	18
7月	179		82	30	77	43	41	452	170	41	82	68	39	43	443	19
8月	176		65	28	68	35	30	402	169	30	65	60	33	32	389	17
9月	121		70	26	65	40	323	645	118	23	70	55	36	40	342	15
10月	175		104	25	81	53	25	463	175	25	104	68	39	52	463	21
11月	168		95	26	69	44	37	439	165	35	95	65	33	43	436	19
12月	156		81	27	64	43	30	401	155	29	80	63	32	41	400	19
1月	49		21	4	26	10	13	123	47	13	21	16	14	10	121	6
2月	0		0	0	0	0	0	0	0	0	0	0	0	0	0	0
3月	158		95	33	77	33	41	437	156	41	95	70	40	33	435	19
合計	1,725		938	301	752	413	661	4,790	1,681	358	937	684	374	407	4,441	194

【運行時刻】

迎え		
内野方面		
アクアパーク	正面玄関前	10:00
内野駅前	駅前	10:10
アクアパーク	正面玄関前	10:20
大野方面		
アクアパーク	正面玄関前	10:30
鳥原新田	ウオエイ金巻店向かい ㈱北陸住器サービス前	10:39
諏訪町	大野邸前	10:42
大野八区	渡辺石材店(株)前	10:45
鳥原	鳥原ふれあい公園前	10:49
黒鳥	阿部酒店前	10:54
アクアパーク	正面玄関前	10:57

送り		
大野方面		
アクアパーク	正面玄関前	13:45
黒鳥	阿部酒店前	13:49
鳥原新田	ウオエイ金巻店向かい ㈱北陸住器サービス前	13:54
諏訪町	大野邸前	13:56
大野八区	渡辺石材店(株)前	14:00
鳥原	鳥原ふれあい公園前	14:04
アクアパーク	正面玄関前	14:12
内野方面		
アクアパーク	正面玄関前	13:15
内野駅前	駅前	13:25
アクアパーク	正面玄関前	13:35

②内野方面送迎バス臨時便利用者数(参考)

月日		迎え	送り
		13:25	16:30
7月30日	木	1	1
7月31日	金	1	6
8月1日	土		
8月2日	日		
8月3日	月		
8月4日	火	1	2
8月5日	水		
8月6日	木	1	2
8月7日	金	2	1
8月8日	土		
8月9日	日		
8月10日	月	2	1
8月11日	火	2	
8月12日	水	3	2
8月13日	木		
8月14日	金		
8月15日	土		
8月16日	日		
8月17日	月	1	1
8月18日	火	2	1
8月19日	水		
8月20日	木	1	1
8月21日	金	1	2
8月22日	土		
8月23日	日		
8月24日	月	1	4
8月25日	火		
8月26日	水		
8月27日	木		
8月28日	金		
8月29日	土	2	2
8月30日	日		
8月31日	月	2	
合計		23	26

5 自己評価

① 施設運営に関して

安全面

- ・7月にレストランで食器の破片が混入していたことにより、食事をされた方の口内が傷付く事故が起きました。事故後、保健所のアドバイスを受けながらマニュアルの改訂を行い、事故対策に努めております。
- ・8月1日に流水アクアで死亡事故が発生したことは痛恨の極みです。事故後、市と協議を重ね、プール場内の監視員を最低2名体制に変えたこと、監視員の日々の訓練と本社講師や消防の講師による全体訓練の実施、監視員に日本赤十字の救急法救急員又は消防の上級救命の資格取得を義務付けるなど安全面を強化しました。
- ・12月に糖尿病の持病を持っている方が、低血糖となり、プール利用中に沈みかけたところを監視員が救助して救急隊に引継ぎ、一命を取りとめることができました。8月の事故を教訓とした訓練が役立つものと思います。
- ・全体訓練は6月に消防署、10月と2月に本社講師により救命訓練（心配蘇生法、AEDの使用法、溺者救助）等を実施しました。

集客面

- ・昨年に比べ、一般利用者が10,907人、会員が22,959人減少し、合計33,866人の減少となりました。原因としましては1月12日から3月2日まで51日間プールタイル張替え工事等による長期休館が主な理由です。

② 維持管理に関して

施設整備

- ・男女水風呂の冷却装置を更新し、夏場水風呂の水温が下がらない不具合が解消されました。
- ・新潟市発注工事により流水アクアと温浴アクアのタイル張替え工事、屋上防水工事を実施しました。タイルはノンスリップタイルに張替え安全性が高まりました。
- ・男女更衣室の壁紙を新しいものに張り替えました。
- ・2階ロビーラウンジの丸柱のクロスを張替え、きれいにしました。
- ・非常灯のバッテリー全交換と故障していた器具の交換を行いました。
- ・プール子どもアクア階段手すり等の塗装補修を行いました。

- ・ピクトサイン（障がい者更衣室、休憩室、キッズルーム、喫煙室）の追加設置を行い、館内の案内を更に分かり易くしました。
- ・男性更衣室排気ファン更新を行ないました。
- ・プールタオル置き場の棚の更新を行ないました。
- ・流水アクアろ過ポンプの分解整備を行ないました。
- ・雑排水槽のポンプ1台を更新しました。
- ・健康アクア座湯ジェットポンプ1台を交換しました。
- ・貯湯槽の安全弁の修繕を行ないました。

衛生面

- ・毎月の専門機関による水質検査では全て基準値以内に収まっておりました。
- ・夏場のプール水の水質維持のために、7月25日から8月31日まで毎日閉館後に流水アクア、健康アクア、子どもアクアに次亜塩素酸ソーダを合計20ℓ投入しました。
- ・水質維持のため入館者が1500人を超えた日はプールの全箇所のクロリネーションを実施しました。
- ・夏場の繁忙期にサウナマットの交換頻度を通常時の約2倍に増やしております。

③ 経営管理に関して

- ・収入面では8月の入館者数の減少等により、昨年より収入が若干減少いたしました。
- ・支出面では昨年はホームページやレストランメニュー、パンフレットのリニューアル等を行ないましたが、今年はその分が費用減少となっております。
- ・決算としましては収入減少と費用減少が同額程度となり、昨年並みの損益となりました。まだ若干赤字となりましたが、次年度は引き続きシーズンオフの入館者数を増やす工夫、レストラン、マッサージ等の収支改善を計り黒字化して行きたいと考えております。

④ 利用促進に関して

- ・7月初旬に市内の全小学生にプールの案内チラシを配布しました。
- ・夏休み工作教室を実施しました。
- ・プールシーズンオフにガラポン大会4回とビンゴ大会を2回実施しました。

- ・ゴールデンウィークに小学生以下の子ども300人に柏餅のプレゼントを行ないました。
- ・5月5日こどもの日に小学生以下無料にしました。
- ・ウォーキング教室を4回実施しました。
- ・プールタイル張替等工事による長期休館後にリニューアルイベントを実施しました。
- ・男女更衣室の壁紙を更新して更衣室が明るくきれいになりました。
- ・2階ロビーラウンジの丸柱のクロスを張替え、きれいになりました。
- ・流水アクアと温浴アクアのタイルをノンスリップタイルに張替え、滑らなくなり、歩き易くなりました。プールサイドのひび割れていたタイルも交換し、プール場内がきれいになりました。
- ・館内の掲示を整理し、館内をすっきりさせました。

後書き

平成27年度はプールで1の方が亡くなられましたことが、痛恨の極みです。安全確保のため職員一同できる限りのことを実施して行く所存です。施設面に関しましてはお客様から要望もありました流水アクアと温浴アクアのタイルを全面ノンスリップタイルに改修し、歩き易くまた安全性も向上してお客様に喜んでいただいております。