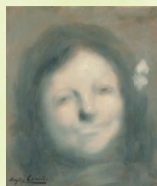


新潟市美術館

展覧会スケジュール

コレクション展3 「カリエールをめぐる」

日 10月28日(土)～
来年1月21日(日)
¥ 一般200円
高校・大学生150円
小・中学生100円



ウジェーヌ・カリエール「若い嫁の頭部」

モノクロームの背景から神秘的に浮かび上がる人物像や風景画で知られる画家ウジェーヌ・カリエール。表現が響き合う他作家の絵画と共に展示します。

日本画・書道・写真部門 新潟市美術展

日 10月18日(水)～
22日(日)
¥ 無料



高橋ジュン「はぐくむ」

「市展」の愛称で親しまれている、新潟市の芸術の秋を代表する美術展です。市民の皆さんの熱意あふれる作品を、ぜひ鑑賞してください。

コレクション展2 「彫刻をみるための」

日 10月22日(日)まで
¥ 無料



アルベルト・ジャコメッティ「みつめる頭部」

新潟市出身の美術家・富井大裕氏がセレクトした彫刻の特集。作品の裏側にも注目した、普段と一味違う展示を楽しんでください。

美術館ボランティアに聞く 「私なりの楽しみ方①」



同館ボランティア
岡野 韶子さん

展覧会はもちろんですが、建物そのものも芸術として楽しめるのが美術館です。私は新潟市美術館に来る度に、隣の西大畑公園と一体となった落ち着いた雰囲気に癒されています。カフェやショップも併設されているので、作品を楽しんだり、美術館でゆっくり過ごしたりしてみませんか。

企画展「少女たち」「Negicco展」ほか



粥川伸二「娘」



Negicco

日 11月18日(土)～
来年1月21日(日)
¥ 一般1,000円
高校・大学生500円
中学生以下無料!

数々の個性派画家を発掘してきた「京都・星野画廊」のコレクションから、女性像120点を一堂に展示。時代の変転を乗り越え、今に伝わった「少女たち」のまなざしが胸に迫ります。同時開催の「Negicco展」では、レコードジャケットやアーティスト写真など約100点の作品を通じて、結成20周年を迎えた彼女たちが「アイドルな理由」を大公開。そのほか新潟の芸妓文化、大正時代の「新潟美人総選挙」、小西潤の「刺さるジュエリー」などの関連展示も楽しめます。



スマートフォンはこちらから

2つの美術館を
お得に巡ろう

あっちも割

一方の美術館の使用済み企画展観覧券を提示すると、もう一方の美術館の企画展を団体料金でお得に観覧できます。

有効期限 企画展観覧券の展覧会最終日から1年

ブラチスラバ世界絵本原画展 絵本でひらくアジアの扉

日 11月5日(日)まで
¥ 一般1,000円、高校・大学生800円

中学生以下無料!



2年ごとに行われる世界最大規模の絵本原画コンクール「ブラチスラバ世界絵本原画展」。2021年の同展に参加した日本代表と韓国代表作家たちの絵本原画を展示しています。両国の作品を中心に、世界の絵本の「現在」を楽しむことができます。



しおたにまみこ「たまごのはなし」



イ・ソヨン「夏」 ©Soyung LEE

美術館ボランティアに聞く 「私なりの楽しみ方②」

美術館では、展覧会だけでなく作品をより楽しめるよう、講演会や学芸員によるギャラリートークが開催されています。自分なりに展覧会を楽しんだ後に学芸員さんたちの作品解説を聞くことで「この作品はそんなことも表現していたのか」と、新たな見方を発見できます。

時間のある人は解説も聞いて、さらに深い芸術の魅力を感じてみてください。



同館ボランティア
武田 光晴さん

新潟美術館

展覧会スケジュール



スマートフォンはこちらから

コレクション展Ⅲ 「心のビタミン 絵本絵画」

日 11月5日(日)まで
¥ 無料

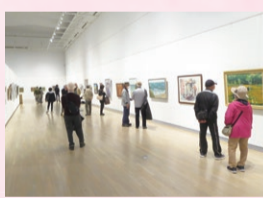


ヤナ・キセロヴァー＝シテコヴァー「アダムとイヴ」より(部分)

文化の懸け橋となるべく創設されたブラチスラバ世界絵本原画展。1997年の同展出品作で、国際色豊かな絵本原画の世界を紹介します。

秋葉区美術展覧会

日 11月18日(土)～26日(日)
※26日は15時まで
¥ 無料



今年の会場の様子

秋葉区在住・在勤・在学の皆さんの作品を展示。日本画や洋画、版画、彫刻、工芸、書道、写真の各部門の力作を、ぜひ見に来てください。

ダンス公演 「くるみ割り人形とねずみの王様」

日 12月23日(土)・24日(日)
出演 NEphRiTE dance company、あるていすと ※各日昼夜2回公演。時間や料金など、詳しくは同館ホームページに掲載



あるていすと劇場企画「MOMO」より ©verynakabayashi

地元拠点に置くダンスチームによる公演。クリスマスに起こる不思議な出来事を楽しんでください。