

寒さや雪に備えよう 冬のお知らせ

※1・2面、区役所だよりに関連記事を掲載

自治会などへ除雪費用を助成

自治会・町内会が除雪計画路線以外の市道、農道、私道の除排雪を業者に委託して行う経費の助成を行っています。詳しくは問い合わせてください。

問 区役所建設課

大雪対応ボランティアを募集

大雪時に除雪などを行うボランティアに協力できる人は、区社会福祉協議会



で登録をお願いします。詳しくは問い合わせてください。

問 市社会福祉協議会地域福祉課 (☎025-243-4370)

一人暮らしの高齢者など大雪時の生活相談窓口

大雪のときは、緊急を要する生活上の困り事などの相談窓口を区役所健康福祉課に開設します。開設する場合は新潟市ホームページなどを通じて発表します。

利用対象 一人暮らしの高齢者、高齢者のみの世帯、障がい者がいる世帯などで支援者がいない世帯

問 福祉総務課(☎025-226-1170) ※相談については区役所健康福祉課

ごみ集積場の除雪に協力を

円滑なごみ収集のため、積雪時のごみ集積場周りの除雪に協力をお願いします。

問 廃棄物対策課(☎025-226-1403)

気温マイナス4度以下のとき 水道管の凍結・破裂に注意

水道管が屋外や北向きの風当たりが強い場所に設置してある場合は、特に注意が必要です。

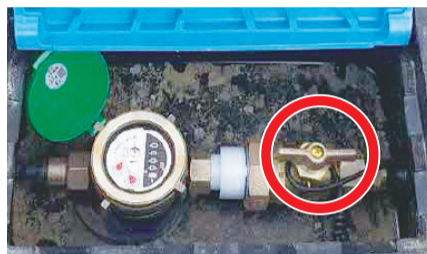
■凍結を防ぐために

むき出しの水道管に発泡スチロールの保温材や凍結防止ヒーターを取り付ける ※市指定の給水装置工事業者へ相談する

■破裂による被害を防ぐために

帰省や旅行などで長期間留守にする場合は止水栓を閉める。賃貸住宅の所有者などは、入居者のいない家屋の止水栓が閉まっているかを確認する

問 水道局コールセンター(フリーダイヤル0120-411-002)



止水栓の一例

天気や公共交通機関などの情報を確認しよう

■天気予報

新潟地方気象台 ホームページで確認してください。



■公共交通機関の運行状況



JR東日本 「どことレ」



新潟交通 「バス運行情報」



区バス位置情報 「e区バス」



新日本海 フェリー



佐渡汽船

※航空路の運行状況は各航空会社へ

年末年始の業務

市役所や区役所などの市の業務は12月29日(木)から1月3日(火)まで休みます。一部の業務は表の通り行います。

12月28日(水)以前や1月4日(水)以降の開庁状況は、事前に各施設に問い合わせてください。

■証明書などの発行・マイナンバーカードの新規申請

施設	開庁日時	業務内容
パスポートセンター (NEXT21・2階) (☎025-226-7744)	12/29(木)・30(金)、1/3(火) 10:00~19:00	●住民票の写し、印鑑登録証明書、市・県民税課税(所得)証明書の交付 ※戸籍証明書の交付、住民票の写しの広域交付、印鑑登録、住所の異動などの手続きは不可 ●パスポートの交付 ※申請は不可
市役所本館 市民生活課 (☎025-226-1013)	12/29(木)~31(土) 9:30~14:00 ※31日は12:00まで	●マイナンバーカードの申請 ※新規申請に限る。本人確認書類2点(運転免許証や保険証など)、通知カードが必要。交付は不可
マイナンバーカード 休日交付センター (NEXT21・2階) (☎025-226-7799)	12/29(木)・30(金) 10:00~14:00	●マイナンバーカードの申請 ※新規申請(申請書ID付きの申請書を持参した人)に限る。本人確認書類2点(運転免許証や保険証など)、通知カードが必要。交付は不可

12/29~1/3の戸籍の届け出は区役所で24時間受け付けます(時間外受付、警備員室)。出張所などは全ての業務を停止します。コンビニ交付サービスは利用できます(6:30~23:00)

■病児・病後児保育

区	施設名	開設日時
東	きどっこ	12/29(木) 8:00~18:00
秋葉	きしゃぼっぽ	
中央	たけの子	12/29(木)・30(金) 8:00~18:00
南	みなみつくる	12/29(木) 8:00~18:00、30(金) 8:00~12:00

■救急医療

施設	診療科	12/29(木)	12/30(金)	12/31(土)	1/1(祝)	1/2(振休)	1/3(火)
急患診療センター (中央区紫竹山3-3-11、総合保健医療センター内) (☎025-246-1199)	内科・小児科	19:00~翌7:00	14:00~翌7:00	7:00~翌7:00			
	整形外科	19:00~22:00	15:00~22:00	9:00~翌9:00	9:00~22:00		
	産婦人科・脳外科 眼科・耳鼻咽喉科	—		9:00~18:00			
口腔保健福祉センター (同上☎025-212-8020)	歯科	—		10:00~17:00			
西蒲原地区 休日夜間急患センター (西蒲区巻甲4363) (☎0256-72-5499)	内科・小児科	19:00~22:00		9:00~17:00、19:00~22:00			
	歯科	—		9:00~17:00			

受け付けは診療終了時間の30分前まで。発熱など新型コロナウイルス感染の疑いがある場合は、受診前に各施設に必ず電話してください

●救急医療電話相談

急病時の対処方法の相談に看護師などが応じます。

相談時間

12月29日(木)~1月3日(火) 8時~翌8時

15歳以上の相談	#7119 または ☎025-284-7119
14歳以下の相談	#8000 または ☎025-288-2525

●精神医療電話相談

緊急の精神科受診・治療についての案内や助言を行います。

相談時間 24時間対応

☎0258-24-1510