

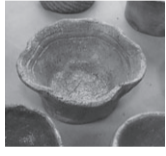
**まん延防止等重点措置が適用中です。感染拡大防止のため、一部イベントなどが中止・延期、施設が休館となる場合があります。事前に各問い合わせ先へ確認してください。 ※掲載情報は1月27日時点のものです**



- ¥2,000円
- 手ごねの桜あんパン** 日20日(日)  
12時 ¥2,500円
- ☺**イチゴのパウンドケーキ** 日27日(日)10時半、◇13時半 対◇は小学生の親子 ¥1,600円
- 園芸講座** 申2月25日(金)までに電話で同センター ※各70~90分
- 園芸道具の使い方と管理** 日13日(日)11時 ¥1,000円
- クリスマスローズの植え替え**  
日13日(日)14時 ¥2,800円
- 畑の土作りとジャガイモの育て方**  
日16日(水)14時半 ¥300円
- 季節の花の寄せ植え** 日24日(木)13時半 ¥2,500円
- 市民スポーツ講習会**  
ボール遊びや鬼ごっこなどの運動遊びで体を動かす  
日3月5日(土)10時~11時半 場鳥屋野総合体育館(中央区神道寺南2) 定100人 ※小学生以下は保護者同伴 ¥無料  
申2月22日(火)までに市スポーツ協会HPから申し込み  
問同協会(☎025-266-8250)
- ☺**こども創造センター(中央区清五郎) 3月の催し**  
赤ちゃんや産後ママのエクササイズ教室(日7日月曜)、ママのストレスケア教室(日15日火曜)、かるた大会(日21日祝日)などの催しを行います。 ※各定員あり  
申2月16日(水)17時までに電話で同センター(☎025-281-3715)  
※当選者は2月20日(日)9時からいくとぴあ食花HPに掲載。このほかにも催しを実施。各催しの時間、対象、参加費など詳しくは同施設HPに掲載



- 史跡古津八幡山弥生の丘展示館 ミニチュア土器作り**  
日3月12日(土)10時~14時半  
対小学生以上(小学生は保護者同伴)  
定10人 ¥200円 申2月28日月曜(必着)までに往復はがきに基本事項、参加者全員の住所・電話番号を記載し、〒956-0846、秋葉区蒲ヶ沢264、同館(☎0250-21-4133)へ  
※3月5日までに抽選結果を発送



- 新潟市民病院 五大がん講座「変わりゆく乳がん診療」**  
日3月12日(土)14時~15時 ※オンラインで開催 定先着400人  
¥無料 申3月7日(月)までに同病院HPから申し込み  
問同病院(☎025-281-5151)
- フラワーアレンジメント作り**  
日3月13日(日)10時、13時半  
※各2時間 場旧第四銀行住吉町支店(中央区柳島町2) 定各回10人  
¥3,000円 申2月18日(金)までにメール(shokuhana@city.niigata.lg.jp)で基本事項を食と花の推進課(☎025-226-1792)へ ※当選者のみ2月28日に案内を発送

- 4月の認知症サポーター養成講座**  
症状の特徴や患者への接し方などを学ぶ ¥無料 申2月9日(水)10時から電話で各申込先 問地域包括ケア推進課(☎025-226-1281)
- ①**みどり病院** 日6日(水)  
申込先同病院(☎080-7993-8044)
- ②**ウエルシア薬局中山店** 日20日(水) 申込先東区キャラバン・メイト連絡会事務局(☎025-278-4735)
- ③**イオン山ニツ店** 日22日(金)  
申込先地域包括支援センター山潟(☎025-257-7090)
- ④**メッツ古町薬局** 日28日(木)  
申込先同薬局(☎070-2830-3434)  
▶時14時(①10時) ※各1時間半  
定各先着5人(①先着10人) ◀

**催し物**

■**おんぶんりレーコンサート**  
音楽文化会館HPで新潟の音楽家たちの演奏動画を公開  
日3月27日(日)まで ¥無料  
問同館(☎025-224-5811)

■**演奏動画を募集**  
¥2,000円 申3月6日(日)までに同館HPから申し込み  
※詳しくは同館HPに掲載

- 新田清掃センター(西区笠木)リサイクル品展示提供**  
日あす7日~2月18日(金)9時~17時 対小学生以上 ¥無料  
※1人1点。当選者のみ2月24日14時以降に連絡  
問同センター(☎025-263-1416)

- 男女共同参画についての催し**  
¥無料 問アルザにいがた(☎025-246-7713) ※各保育あり(生後6カ月~就学前児、要申し込み)
- 女性のための就業支援セミナー**  
マネープランやキャリアプラン、仕事と家事・育児の両立などを学ぶ  
日2月10日・17日・24日(木曜全3回)10時~12時 場ユニゾンプラザ(中央区上所2) 対女性
- 女性向け再就職個別相談会** 日2月25日(金)、3月1日(火)~3日(木)9時半、11時、13時、14時半  
※各1時間 場ユニゾンプラザ 対女性 定各回先着1人  
申2月9日(水)9時から電話で県女性財団(☎025-285-6610)
- 防災カフェにいがた** 講演会、東日本大震災追悼セレモニー 日3月11日(金)13時半~15時45分  
場音楽文化会館(中央区一番堀通町) 定先着100人  
申2月12日(土)から電話で市役所コールセンター(☎025-243-4894)

- 市民プラザ(NEXT21・6階)誰でも自由にピアノが弾ける日**  
日2月18日(金)~22日(火)9時~19時 ※土・日曜17時まで  
定各日先着16組(土・日曜は各日先着14組) ¥30分500円  
申2月9日(水)9時から電話で同施設(☎025-226-5500)

市政参画コーナー

■**附属機関などの会議**  
次の会議の開催を予定しています。日程など詳しくは市HPに掲載しています。 スマートフォンはこちらから  
市HPから [会議の開催予定](#) [検索](#)

■**花育推進委員会** 日2月9日(水)  
問食と花の推進課(☎025-226-1792)

■**中央公民館運営審議会** 日3月2日(水) 問同館(☎025-224-2088)



■**附属機関などの委員募集**  
次の委員を募集しています。詳細や最新の情報は市HPに掲載しています。 スマートフォンはこちらから  
市HPから [委員の公募](#) [検索](#)

■**男女共同参画推進センター運営委員** 問同センター(☎025-246-7713)

■**スポーツ推進審議会委員** 問スポーツ振興課(☎025-226-2591)

■**農業振興地域整備審議会委員** 問農林政策課(☎025-226-1764)



■**ご意見・ご提案(パブリックコメント)**  
次の内容についてご意見・ご提案を募集しています。今後の募集予定は市HPに掲載しています。 スマートフォンはこちらから  
市HPから [パブリックコメント](#) [検索](#)

■**新焼却施設整備基本計画(案)** 日2月10日(木)~3月11日(金)  
問循環社会推進課(☎025-226-1427)



- クロスパルにいがたの催し(中央区礎町通3)**  
問同施設(☎025-224-2088)
- ☺**外国人家族のおしゃべり交流会**  
日2月20日(日)10時~12時 対市内で子育てをしている外国人とその家族 定8組 ¥無料 申2月13日(日)までに市HPから申し込み

- 市民寄席** 日3月16日(水)13時半~15時半 出演水都家艶笑、とやの楽語会、新潟大学落語研究部  
定130人 ¥無料 申2月22日(火)までに電話で市役所コールセンター(☎025-243-4894)

- 遺跡発掘調査速報会**  
今年度の発掘調査成果と考古学者の講演、ほか 日2月27日(日)13時~15時40分 場市民プラザ(NEXT21・6階) 定先着200人  
¥無料 申2月10日(木)から電話で市役所コールセンター(☎025-243-4894) ※オンライン配信あり(定先着300人)。申し込み方法など詳しくは市HPに掲載 問文化財センター(☎025-378-0480)

- 働く女性のネットワークづくり交流会**  
日3月5日(土)13時半~16時 場MOYORe:(新潟駅CoCoLo南館内)  
対市内で働く女性 定30人  
¥無料 申2月25日(金)までに(株)エム・エスオフィスHP=[右上](#)=から申し込み 問男女共同参画課(☎025-226-1061)



- 新潟市美術館 講演会「画家・木下晋 作品の世界を語る」**  
日3月6日(日)14時~15時半  
定100人 ¥無料 申2月18日(金)

曜(必着)までに往復はがきに基本事項、参加者全員(2人まで)の住所・電話番号を記載し、〒951-8556(住所不要)、同館(中央区西大畑町☎025-223-1622)へ ※2月26日までに抽選結果を発送

- 石川九揚講演会「良寛の書を語る」**  
日3月17日(木)14時~15時半  
場市民プラザ(NEXT21・6階)  
定先着100人 ¥1,500円  
申2月9日(水)9時から電話で砂丘館(☎025-222-2676)

- 砂丘館(中央区西大畑町) 浄瑠璃・新内節「岡本宮之助を聞く」**  
日4月9日(土)・10日(日)13時半、16時 ※各1時間半 定各回先着25人 ¥一般3,000円、小・中学・高校生2,000円 ※2回目以降は500円引き 申2月9日(水)9時から電話で同館(☎025-222-2676)

- 白根ハーフマラソン 参加者募集**  
日5月8日(日)9時  
集解白根総合公園(南区上下諏訪木) 対高校生以上 定先着1,000人 ¥ハーフマラソン4,000円、10km3,000円  
申きょう6日からウェブサイト「RUNNET」で申し込み 問南区役所地域総務課(☎025-372-6604)



- 事業者向け 令和4・5年度小額工事等契約希望者 登録申請を受け付け**  
受付期間2月28日(月)まで  
※詳しくは市HPに掲載  
問契約課(☎025-226-2217)

「コロナ禍」でも「がん検診」は重要です。早期発見の機会を逃さないよう、