



報道各位

新潟市東区役所地域課

## 東区自治協議会提案事業 ～いま備えよう！ マップ De ぼうさい～ の開催について

標記の件につきまして、下記のとおりイベントを開催いたします。取材にお越し頂き、当課の取組について広報にご協力下さいますよう、お願いいたします。

### 記

#### 1 趣旨

東区役所総務課で作成し、東区内に全戸配布した「津波ハザードマップ」の見方を説明することを主として、災害時における各自の初動と津波ハザードマップの見方を学ぶことで防災意識の向上を目的としています。

本イベントは、市の附属機関であり、区内の地域コミュニティ協議会、農商工業団体等からの選出者や、有識者等から構成する区自治協議会による提案事業として実施します。

#### 2 内容

##### (1) 津波ハザードマップの見方説明ブース

\*東区の津波ハザードマップの見るべきポイントや備えについて、自治協議会委員が個別に説明します。

##### (2) 子ども向けお楽しみ体験ブース

\*親子で楽しく防災について学ぶことができるよう、自治協議会委員や消防団員などが各種お楽しみ体験ブースを運営します。

##### (3) 防災クイズ&スタンプラリー

\*防災クイズパネル全5問を会場内に設置し、親子で一緒にクイズに参加できます。また、各ブースを回って、スタンプを集めると防災グッズが当たるガチャガチャを回すことができます。

#### 3 日時

令和7年1月26日（日） 午前10時から12時まで

#### 4 会場

東区プラザホール

#### 5 その他

本イベントのチラシを添付します。

【本件に関するお問い合わせ先】

(区自治協議会事務局)

新潟市東区役所地域課 課長 澤田

(電話) 025-250-2110

ひがし く じ ち きょう ぎ かい てい あん じ ぎょう  
東区自治協議会提案事業



そな  
いま備えよう!



# マップ De ぼうさい



にちじ  
日時

2025.1.26(日)  
10:00-12:00

かいじょう  
会場

東区プラザホール  
新潟市東区下木戸1丁目4-1

※当日はペットを連れての参加はできません。



みんな遊びにくるのじゃ!

先着100名様  
東区オリジナル  
紙せっけん  
プレゼント

## わたしの避難計画ブース



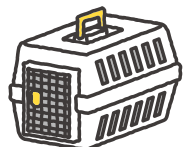
東区のハザードマップの見方を知ろう!

東区応援団長 ぬたりん



## ペット避難訓練学習ブース

ペットと一緒に避難を学習してみよう!



※当日はぬいぐるみを使って学習します。

## 簡単!手づくりぼうさいグッズブース

- 新聞紙スリッパ
- ゴミ袋で作るレインポンチョ



## 応急手当体験&ちびっこ消防隊ブース



消防士さんから  
応急手当を教わろう!  
ちびっこ消防隊にもなれるよ!



## 防災クイズ&スタンプラリー

スタンプを集めてガチャガチャを回そう!  
何が当たるかは、回してからの  
お楽しみ。

先着200名様



主催 新潟市東区自治協議会

事務局

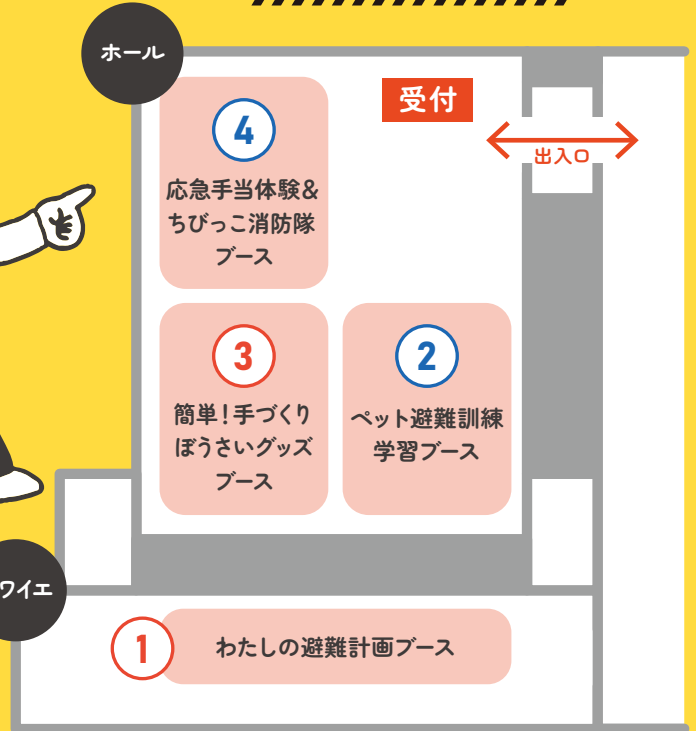
当日は駐車場の混雑が予想されるため、お越しの際はできるだけ公共交通機関をご利用ください。

新潟市東区役所 地域課 ☎025-250-2110

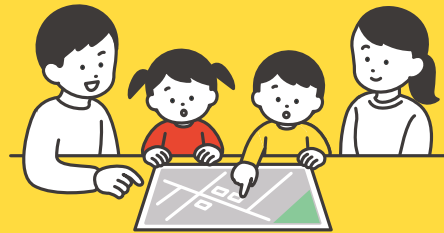
たの  
楽しくてためになる  
たいけんも  
体験が盛りだくさん!



かいじょうず  
会場図



しょうかい  
ブース紹介



ひなんけいかく  
1 わたしの避難計画ブース

ハザードマップからわかる情報ってどんなこと？  
東区の津波ハザードマップを見ながら話し合ってみませんか。

ひなんくんれんがくしゅう  
2 ペット避難訓練学習ブース

ペットを飼っているけど避難するときはどうしたらいいの？  
どんなことに注意した方が良いの？大切なペットと一緒に避難  
する方法や持ち物などを体験してみませんか。

※当日はペットを連れての参加はできません。



にいがたしほうさい  
新潟市防災マスコットキャラクター  
ジージョ・キョージョ



かんたんで  
3 簡単!手づくりぼうさいグッズブース

お家にあるものでスリッパやレインポンチョが作れます。  
イラストを描いたり色を塗ったり自由にアレンジして  
みましょう!



おうきゅうてあてたいけん しょうぼうたい  
4 応急手当体験&ちびっこ消防隊ブース

三角巾を使って応急の止血方法を  
学んでみましょう。  
また、ちびっこ消防隊になりきって  
記念に写真を撮ろう!

※防火服、救助服、救急服から好きな服を選べます。



アクセス



- バス 〈路線バス〉バス停「下木戸」徒歩2分  
〈東区バス〉松崎ルートは東区役所で下車  
河渡ルートは下木戸で下車
- 駐車場 東区役所駐車場 約300台(平面/立体駐車場)

会場内のスタンプを集めてガチャガチャを回そう!



ひがしくおうえんだんちょう  
東区応援団長 めたりん