



報道各位

新潟市西蒲区産業観光課

## 『にしかん観光周遊ぐる～んバス』4月29日（土・祝）運行開始について

温泉・酒・山・海・歴史・食とにいがたらしさがぜんぶある「にしかん」を巡る、「にしかん観光周遊ぐる～んバス」が4月29日（土・祝）から運行を開始します。

岩室温泉や新潟ワインコースト、越後七浦シーサイドライン、酒蔵や日帰り温泉など魅力たっぷりの西蒲区と彌彦神社を結ぶ、便利でお得な観光周遊バスをぜひご利用ください。

### 【 にしかん観光周遊ぐる～んバス 2023ポイント 】

- 運行期間：4月29日（土・祝）～ 10月29日（日）の土日祝日
- 料金：フリーパス 500円、1回乗車 300円 小学生半額、未就学児無料
- 運行地域：西蒲区内観光スポットと彌彦神社を運行。
- フリーパス・乗車証明の提示で特典あり。（ワイン試飲一杯無料、平日入浴無料券プレゼント等）

#### ◎ 昨年度との変更点

- ① 今年は8月も運行。夏休みに海水浴も楽しめます。
- ② 角田浜バス停を、角田浜海水浴場駐車場に移設。
- ③ 運行ダイヤに変更箇所あり。（終点時刻が遅くなり、たっぷり観光を楽しめます）
- ④ 特典協力店が30店に増加。（令和4年：26店）

●詳しくは別添チラシ及びホームページ：<https://www.niigatawestcoast.jp/bus>



夏の角田浜海水浴場



越後七浦シーサイドライン  
「立岩」付近を走行するバス



特典一例：ジェラートをシングル  
からダブルにアップグレード



フリーパス（左）と乗車証明（右）

#### 【問い合わせ先】

新潟市西蒲区役所 産業観光課 観光交流・商工室  
担当：毛嶋 直喜

電話：0256-72-8417（直通）

090-4613-8840（4/29・4/30のみ）

FAX：0256-72-6022

E-mail：sangyo.nsk@city.niigata.lg.jp

YAHIKO-IWAMURO  
NIIGATA  
WEST  
COAST

# にしかんをぐる〜んと バスで周遊。



- 弥彦プリューイング
- 酒屋やよい
- 越後みそ西弥彦酒屋店
- 社彩庵ひらしお

- 分水堂菓子舗
- 菓子処 西山製菓
- 3 o'clock
- うさぎ家
- なごみや
- うめもと屋

WEBで  
QRコード  
モデルコース紹介

温泉街からぐる〜ん♪



土日祝日に運行します

## にしかん観光周遊 ぐる〜んバス

1回乗車 1名さま **¥300** 1日フリーパス **¥500**

(小学生半額) 未就学児無料 バス車内といわむろやで販売  
※りゅうとカード提示またはシルバーチケットでシニア半額

### 時刻表 左回り・右回り 1日4便 運行日 令和5年4月29日(土)から10月29日(日)までの土日祝

方向	1	2	3	4	5	6	7	8	9	10	11	12	13	1	2	
左回り	いわむろや	巻駅前	上堰湯公園	カーブドッチワイナリー	角田浜	浦浜	じよんのび館	いわむろや	岩室駐車場	だいらの湯	宝山酒造	弥彦駅	彌彦神社前	レガロ	いわむろや	巻駅前
	始発 09:35	09:47	09:59	10:05	10:12	10:19	10:24	10:31	10:34	10:36	10:38	10:46	10:49	10:57	11:00	—
	11:06	11:18	11:30	11:36	11:43	11:50	11:55	12:02	12:05	12:07	12:09	12:17	12:20	12:28	12:32	12:44 終点
	始発 13:57	14:09	14:21	14:27	14:34	14:41	14:46	14:53	14:56	14:58	15:00	15:08	15:11	15:19	15:22	—
15:28	15:40	15:52	15:58	16:05	16:12	16:17	16:24	16:27	16:29	16:31	16:39	16:42	16:50	16:54	17:06 終点	
右回り	巻駅前	いわむろや	レガロ	弥彦駅	彌彦神社前	宝山酒造	だいらの湯	岩室駐車場	いわむろや	じよんのび館	浦浜	角田浜	カーブドッチワイナリー	上堰湯公園	巻駅前	いわむろや
	始発 09:00	9:20	09:23	09:32	09:35	09:42	09:44	09:46	09:50	09:56	10:01	10:08	10:15	10:21	10:33	10:45
	10:51	10:54	11:03	11:06	11:13	11:15	11:17	11:21	11:27	11:32	11:39	11:46	11:52	12:04	12:16 終点	
	始発 13:17	13:20	13:29	13:32	13:39	13:41	13:43	13:47	13:53	13:58	14:05	14:12	14:18	14:30	14:42	
14:48	14:51	15:00	15:03	15:10	15:12	15:14	15:18	15:24	15:29	15:36	15:43	15:49	16:01	16:13 終点		

JR時刻表

巻駅

弥彦駅

にしかん観光周遊ぐる〜んバスでは、次のとおり新型コロナウイルス感染症の予防・まん延防止対策を行っております。◆車内の換気：走行中は外気を取り込みながら運行し、休憩や待機中は窓やドアを開けて適宜換気を行っております。◆車内の衛生管理：定期的な清掃のほか、車内の除菌作業を適宜行っております。◆乗務員のマスク着用：乗務員に対し、マスクの着用を指示しております。ご利用されますお客様におかれましては、「マスクの着用」や「ハンカチ・袖で（口や鼻を）覆う」等の咳エチケットについてご協力をお願い申し上げます。



# ぐる〜んと立ち寄ってオトク

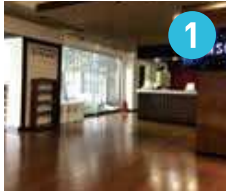
No. 最寄りのバス停番号



1

## いわむろや

直売・足湯や地域の人に出会えるしながけがっぱの観光施設。**特** ミニソフトクリームまたはコーヒー 1杯 50円引き



1

## 岩室スロウホステル

ゆっくり旅する「スローツーリズム」がコンセプトのホステル。**特** フェイスタオル、バスタオル、歯ブラシ無料サービス!



1

## 角屋悦堂

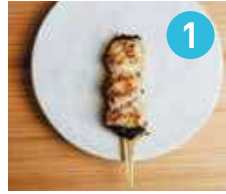
金つばが名物の、岩室温泉街の角にある和菓子屋。四季折々、季節のお菓子を楽しめます。**特** 温泉まんじゅう 1個プレゼント!



1

## 南インド料理 ネファラ

昨年オープンした南インド料理店。南インドの昼食《ミールス》が味わえる。**特** お食事をしていただいた方にソフトドリンクをサービス



1

## 岩室とり薦

岩室温泉街 慶覚寺脇道の途中に佇む焼鳥屋 **特** コースお召し上がりでオリジナルドリップ珈琲 1個プレゼント



1

## 灯りの食邸 KOKAJIYA

登録有形文化財に登録された、築120年の古民家レストラン。**特** コースお召し上がりでオリジナルドリップ珈琲 1個プレゼント



3

## Taihow!coffee & gelato soft

スペシャルティコーヒーとジェラート、ソフトクリームが自慢。**特** 1,000円以上お買い上げでドリップパック 1つプレゼント!



3

## 笹祝酒造

にしかんで愛される地酒造りの蔵人案内に加え、酒粕ジェラードも販売。**特** 笹祝オリジナルステッカープレゼント!



4

## カーブドッチワイナリー

角田山の麓、ワインの試飲やレストランの他、カフェ、バーカリー、マルシェや温泉も。**特** ワインの試飲 1杯無料!



4

## カーブドッチヴィネスパ

カーブドッチ敷地内の温泉。館内は10のテーマで四千冊の本が配置され、ブックラウンジとしても利用可。**特** 入館料 200円引き



4

## ルサンクワイナリー

テロワールや品種の特徴を素直に生かした香り高く優しい味わいのきれいなワインを追求。**特** ワインの試飲 1杯無料!



5

## 燦燦 CAFE

絶景の中で味わう旬の味。地産地消・無添加のカフェ&レストラン。**特** 次回来店時のサービスチケットをプレゼント!



5

## 新潟ラーメンなみ福 角田浜本店

海と佐渡島を目の前に、継承した新潟あつさり醤油ラーメンを味わえます。浜茶屋を改装したお店にはカフェスペースもございます。**特** ドリンクで購入でなみ福シールをプレゼント



7

## サウナと天然温泉 じよんのび館

角田山の天然水を使用した水風呂を備えるサウナと、食卓オリジナルの「にしかん飯」が人気。**特** ミニソフトクリーム 1個プレゼント!



8

## 小富士屋

たまご饅頭、岩室温泉せんべいなど、長年岩室温泉のお土産として愛される和菓子店。**特** 岩室温泉せんべい 2枚プレゼント!



8

## 日帰り温泉 よりなれ

泉質は美容と健康に効能あり、浴室の窓一杯に山々を楽しむことができます。入館料 500円 でタオル付。**特** お風呂利用者にステキな便利グッズプレゼント!



9

## 多宝温泉 だいの湯

日帰り温泉では他に類を見ない3本の源泉を抱える。食堂「多宝亭」は、こだわり食材を使用。**特** 平日入浴無料券プレゼント!



10

## 宝山酒造 (※見学は要予約)

創業130余年。銘酒揃いはもちろん、酒蔵見学と看板女将も魅力!**特** 2,000円以上お買い上げでオリジナル升プレゼント!



11

## 分水堂 菓子舗

全国おやつグランプリ受賞の弥彦観光の定番商品「パンダ焼き」はこちらでお買い求めください。**特** パンダ焼き3個以上お買上で50円引き!



11

## 菓子処 西山製菓

「菓子処 西山製菓」の弥彦おもてなし広場店。お饅頭やいが栗だんご、わらび餅など。**特** お饅頭 5個購入で 1個サービス!



11

## 3 o'clock

季節のフルーツサンド、クレープ、ドリンクをテイクアウトおよびイトインにて販売しております。**特** 会計時 5%OFF!



11

## うさぎ家

弥彦村と交流のある粟島浦村の「あごだし」と香川県琴平町の「讃岐うどん」のコラボで美味しいうどん。**特** うどん注文でたぬき稲荷1個サービス!



11

## なごみや

海鮮丼をはじめ地元食材を利用した惣菜ならびに、クラフトビール等をご提供しております。**特** グランドメニューご注文で自家製小鉢1品サービス!



11

## うめもと屋

7種類の「くりーもそーだ」が看板メニュー。季節のクリームソーダや期間限定商品も定期的に販売。**特** クリームソーダ100円引き!



12

## 社彩庵 ひらしお

彌彦神社の一の鳥居前、和モダンが印象的な古民家カフェ。**特** 1,000円以上のお買上で弥彦名物「玉兎」サービス



12

## 酒屋やよい

厳選した新潟清酒を2階のテイスティングルームで試せる。**特** 店主おすすめおつまみ(乾き物)サービス!



12

## 弥彦プリューイング

弥彦村産の農産物を使用したクラフトビールが楽しめる。**特** 店主おすすめおつまみ(乾き物)サービス!



12

## 越後みそ西 弥彦笹屋店

天保2年創業の老舗みそ蔵の直営店。名産品が揃う食のセレクトショップ。**特** みそ西自社商品 1,000円以上お買上で50円引き。



13

## ジェラテリア・レガーロ

酪農家が経営する、しぼりたて牛乳と100種類以上のオリジナルレシピのジェラート。**特** シングルのダブルにアップグレード!



13

## ラ・ビステッカ

ステーキと野菜の美味しい農家レストラン。地元食材を使ったメニュー。**特** お食事の方にフジタファーム牧場牛乳を1杯サービス!

**特** フリーパスや乗車証明の提示で特典があります!



価格は税込です

観光のことなら

岩室温泉観光協会  
Tel.0256-82-5715

巻観光協会  
Tel.0256-72-8736

(一社)弥彦観光協会  
Tel.0256-94-3154

バス運行のことなら

新潟市西蒲区産業観光課  
Tel.0256-72-8417

アイ・ケー・アライアンス株式会社  
Tel.025-279-1212



新潟空港・佐渡汽船ターミナルから  
便利な乗り合いタクシーあります。

## 新潟ウエストコーストライナー

新潟空港・新潟港(佐渡汽船ターミナル)ニカーブドッチワイナリー・岩室温泉・弥彦温泉

事前予約制  
乗合タクシー  
[片道1名さま]

**¥2,500**  
小学生: ¥1,000  
未就学児: 無料  
通常片道約 ¥13,000

利用日の前日正午まで要申込  
お問合せ: 弥彦観光協会

