



## 令和4年消防概況（速報値）

### 【火災】

- 令和4年の火災件数 146 件（前年比 17 件増）
- 火災による死者 5 人（前年と同じく政令指定都市に移行後最も少ない人数）
- 出火原因
  - ①電気関係 ②たばこ②ストーブの順

### 【救急】

- 令和4年の救急出動件数 42,319 件（前年比 4,487 件増）  
搬送人員 37,304 人（前年比 3,442 人増）
- 1日平均 116 件（12分に1回）  
市民の 21 人に 1 人が救急隊によって搬送
- 主な事故種別搬送人員 ①急病 ②一般負傷 ③交通事故  
急病が全体の約 68%
- 新型コロナウイルス関連は、陽性者 1,536 人を搬送

### 【救助】

- 令和4年の救助出動件数 175 件（前年比 10 件減）  
救助人員 102 人（前年比 2 人増）
- 事故種別 ①交通事故 ②水難事故 ③火災  
交通事故が全体の約 53%

### 【警戒】

- 令和4年の警戒件数 619 件（前年比 110 件減）
- 事故種別 ①自動火災報知設備の発報 ②油の漏洩 ③誤認通報等  
自動火災報知設備の発報が全体の約 37%

#### お問い合わせ先

新潟市消防局

（火災担当） 予防課火災調査係 杉本（直通）025 - 288 - 3230

（救急担当） 救急課救急管理係 笠原（直通）025 - 288 - 3260

（救助担当） 警防課防災救助係 落合（直通）025 - 288 - 3250

# 火 災 概 況

令和4年中の火災件数は146件で、前年と比較して17件増加しました。

火災による死者は5人で、前年と同じく政令指定都市に移行後、最も少ない人数となりました。

また、住宅からの出火は建物火災の60%を占めていることから、住宅火災を未然に防止するため、消防局と消防団、防火連合協議会、自治会が連携して地域に密着した火災予防に努めています。

区分	令和4年	令和3年	比較増△減
火災件数（件）	146	129	17
建物（住宅火災）	102(62)	97(54)	5(8)
車両	18	14	4
船舶			
林野			
その他	26	18	8
焼損床面積（㎡）	4,154	5,255	△ 1,101
焼損棟数（棟）	157	169	△ 12
全焼	32	35	△ 3
半焼	9	5	4
部分焼	35	62	△ 27
ぼや	81	67	14
死者（うち放火自殺者）（人）	5(2)	5(3)	(△1)
負傷者（人）	30	28	2
り災世帯（世帯）	99	107	△ 8
り災人員（人）	242	254	△ 12
主な火災原因（件）			
配線器具	10	7	3
電灯電話等配線	9	10	△ 1
電気機器	7	3	4
電気装置	3	4	△ 1
	(29)	(24)	(5)
たばこ	20	14	6
ストーブ	13	5	8
こんろ	9	14	△ 5
放火（疑い含む）	9	8	1

※ 比較増△減は令和4年を令和3年と比較したものです。

## 救 急 概 況

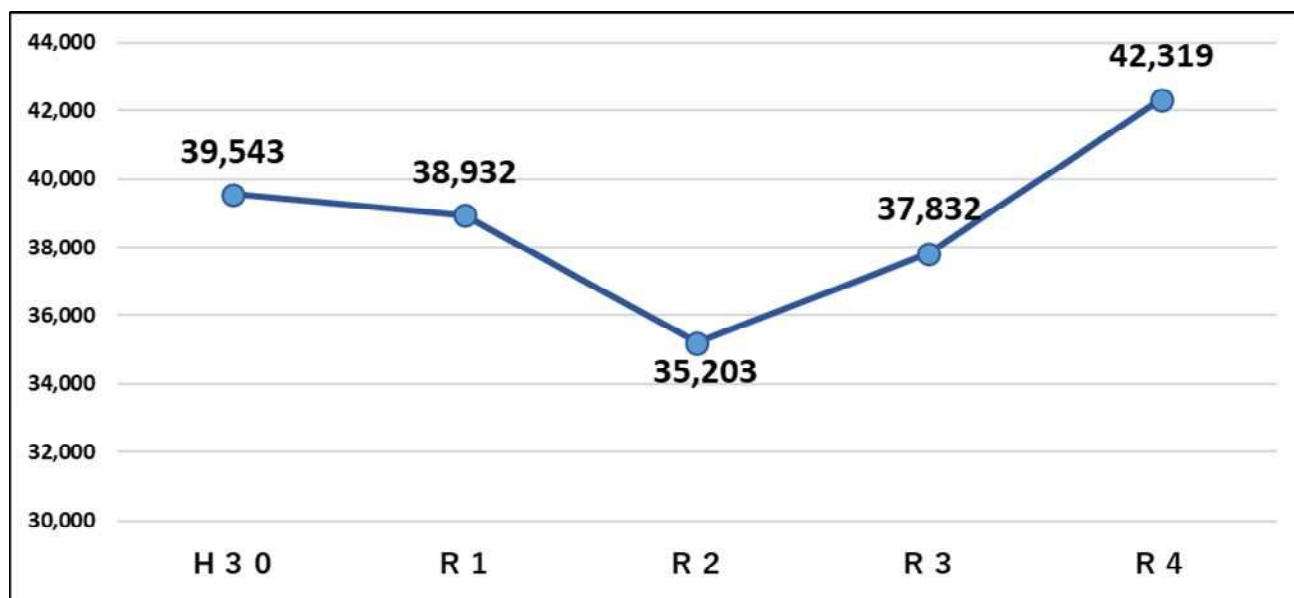
令和4年中の救急出動は42,319件で、前年と比較して4,487件(11.9%)増加しました。これは、1日平均116件、12分に1回出動したことになります。

また、搬送人員は37,304人で市民の21人に1人が救急搬送されたことになります。

区分	令和4年	令和3年	比較増△減
出動件数(件)	42,319	37,832	4,487
搬送人員(人)	37,304	33,862	3,442
急病	25,345	22,313	3,032
交通事故	1,733	1,628	105
一般負傷	5,471	5,223	248
自損行為	258	256	2
労災事故	377	384	△7
加害事故	84	79	5
運動競技	133	142	△9
火災	31	27	4
水難事故	6	17	△11
自然災害		12	△12
転院搬送	3,841	3,724	117
その他	25	57	△32

※ 比較増△減は令和4年を令和3年と比較したものです。

## 過去5年の救急出動件数



## 新型コロナウイルス感染症に関する対応

(令和4年12月31日現在)

年	新型コロナ陽性者搬送人員	搬送後に陽性と判明	転院搬送	老健施設	自宅療養	宿泊療養	新型コロナ疑い例搬送人員
	令和4年	1,536	424	150	286	673	3
令和3年	167	34	60	3	47	23	9,986
令和2年	24	3	5	15		1	5,552
合計	1,727	461	215	304	720	27	27,806

## 救 助 概 況

事故 種別 区分	総 数	火 災	交 通 事 故	水 難 事 故	事 故 自 然 災 害 風 水 害 等	機 械 に よ る 事 故	建 物 等 に よ る 事 故	酸 欠 事 故 ガ ス 及 び	破 裂 事 故	事 故 そ の 他 の
出動件数 (件)	175	9	92	21	2	1	4			46
活動件数 (件)	109	9	48	18		1	3			30
救助人員 (人)	102	5	49	12		1	6			29

## 救 助 出 動 件 数

	令和 4 年	令和 3 年	比較増△減
出動件数	175	185	△10
活動件数	109	119	△10
救助人員	102	100	2

※ 比較増△減は令和 4 年を令和 3 年と比較したものです。

## 警戒出動件数

区別	令和4年出動件数										令和3年出動件数	
	自動火災報知設備等の発報	油の漏洩	誤認通報等	廃材焼却	枯草等の焼却	電柱等のトラブル	コンロの取扱不注意	ガス漏洩	電気機器・配線等	その他		合計
北区	14	7	4	9	7	3	2	3	1	10	60	70
東区	27	14	7	2	1	3	2	2		16	74	97
中央区	121	16	20	1	2	11	11	4		24	210	221
江南区	6	6	7	5	2		3		1	1	31	56
秋葉区	7	6	6	9	7	6		1	1	7	50	54
南区	4	10		14	6					4	38	41
西区	40	17	6	2	6	3	6	1	1	21	103	136
西蒲区	7	14	4	6	7	7		1		7	53	54
合計	226	90	54	48	38	33	24	12	4	90	619	729