

**にいがた都市交通戦略プラン**  
**〔前期実施計画〕 2020年度進行管理総括表**  
**～ 補足資料 ～**





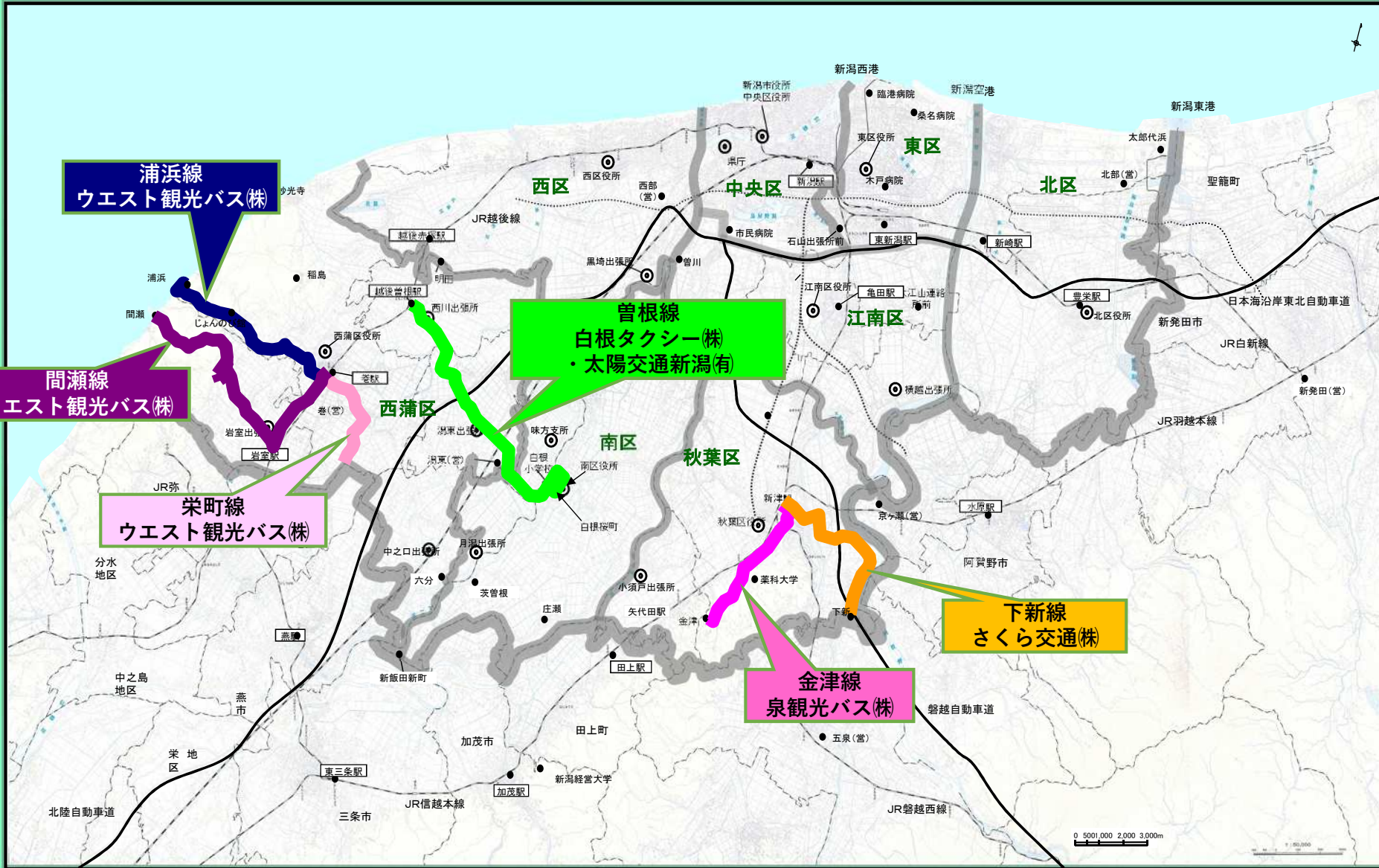
①都心方面を結ぶ公共交通の利用促進に向けたサービス強化



(仮称) 上所駅設置範囲図



②鉄道・バス・タクシー等の交通手段間の役割分担と結節強化

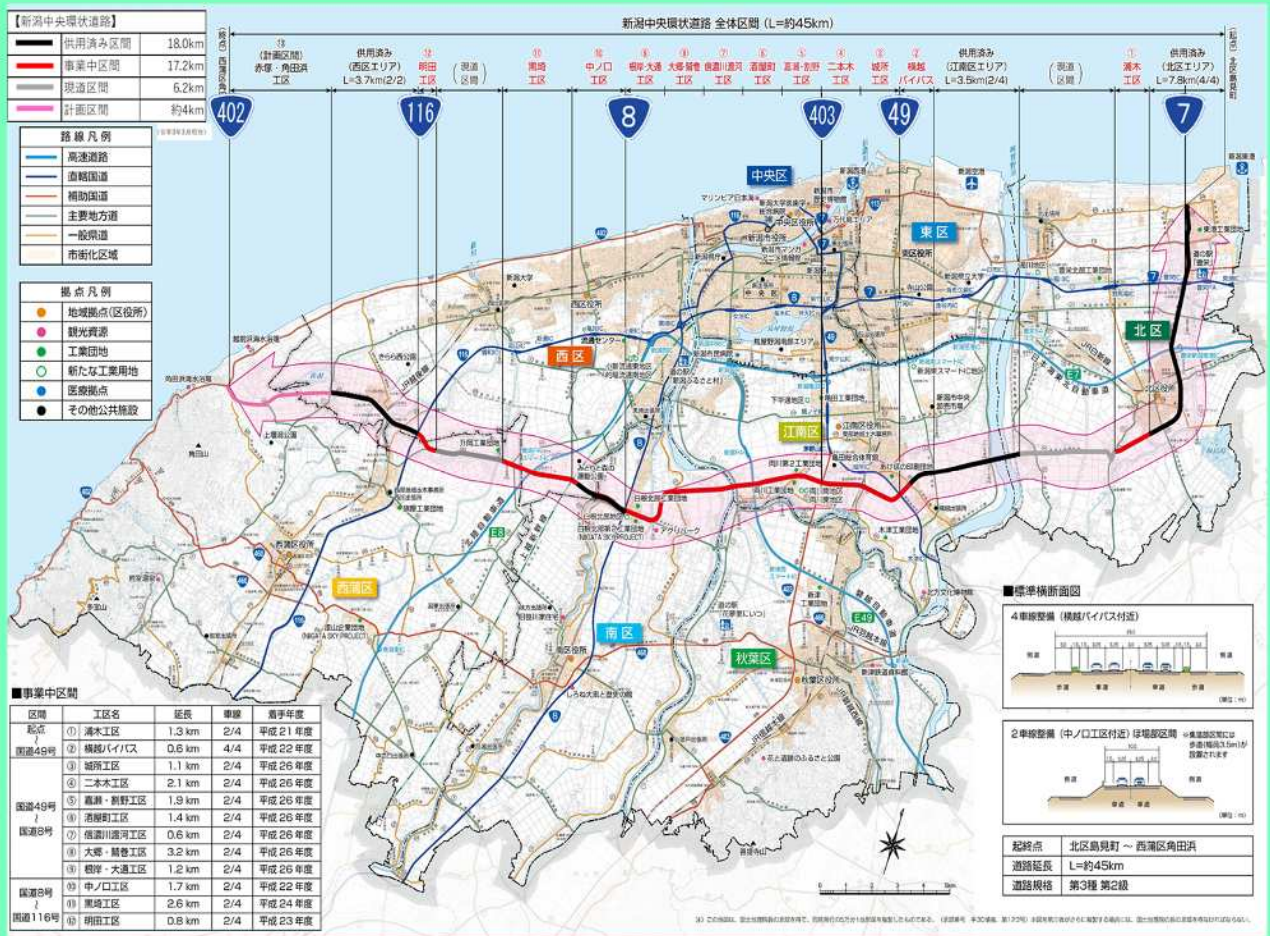


廃止検討路線の新たな事業者への運行移行



# 基本方針 多核連携型のまちづくりを支える交通戦略 [都心アクセスの強化]

## ③災害に強く、健全な社会経済活動や渋滞緩和等に必要な道路の整備



新潟中央環状道路全体計画図



中ノ口川大橋【中ノ口工区】



くろさき茶豆大橋【黒崎工区】

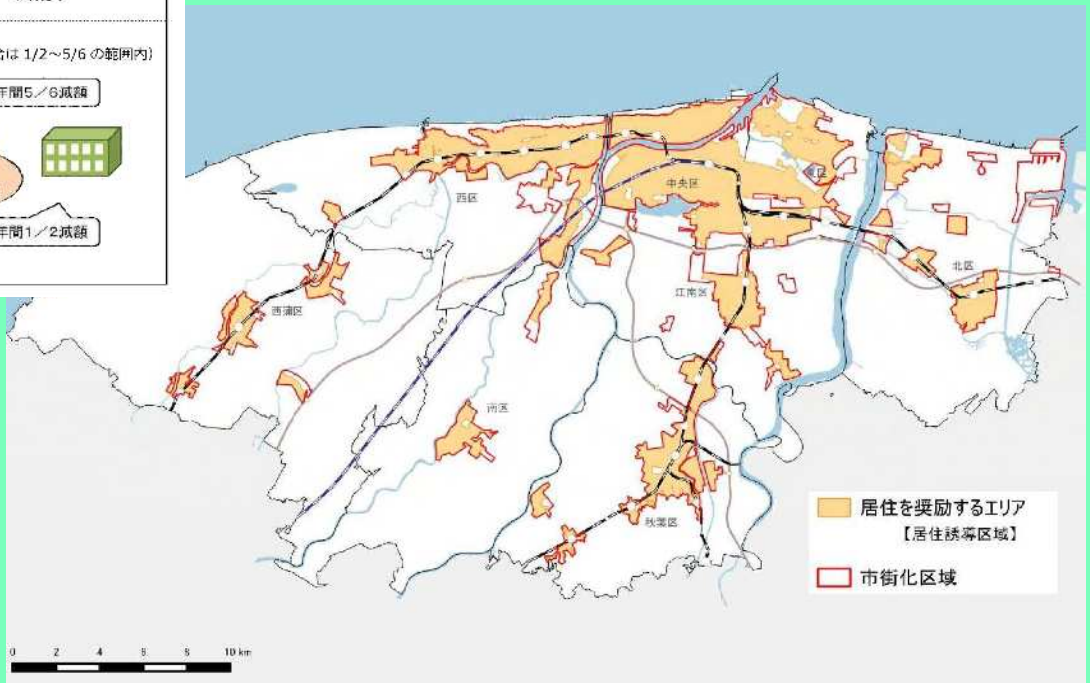
### 新潟中央環状道路の整備状況

④地域のまちなかへの居住・施設立地誘導との連携

平成 30 年 4 月 1 日以降に新潟市内に新築されたサービス付き高齢者向け住宅（サ高住）に対する固定資産税の減額制度が以下のとおりに変更されました。

新築後、最初の 5 年度分の税額が	
○ 平成 30 年 3 月 31 日までに新築された場合	○ 平成 30 年 4 月 1 日以降に新築された場合
2/3 減額	居住誘導区域*内 5/6 減額 居住誘導区域 外 1/2 減額
サ高住に係る減額措置のその他の適用条件 ① 建築年 令和 5 年 3 月 31 日までに新築されたサ高住であること ② 床面積 30 m <sup>2</sup> 以上 180 m <sup>2</sup> 以下/戸（共用部分*を含む） ③ 戸数 1 棟当たり 10 戸以上 ④ 補助 国等からサ高住に対する建築費補助を受けていること ⑤ 構造 主要構造部が耐火構造又は準耐火構造であること * 共用部分には食堂や談話室といった入居者が共同で利用する部屋のほか、廊下なども含まれます。	
(地方税法上の減額割合は 1/2~5/6 の範囲内) 	

サービス付き高齢者向け住宅  
の固定資産税減税制度



新潟市の居住誘導区域



⑤土地利用と連携した基幹公共交通軸の形成



公共交通情報案内機器 (新潟日報メディアシップ1F)

⑥ 駅・港・空港など広域交通拠点と二次交通が連携した主要エリア間のアクセス強化と周遊強化

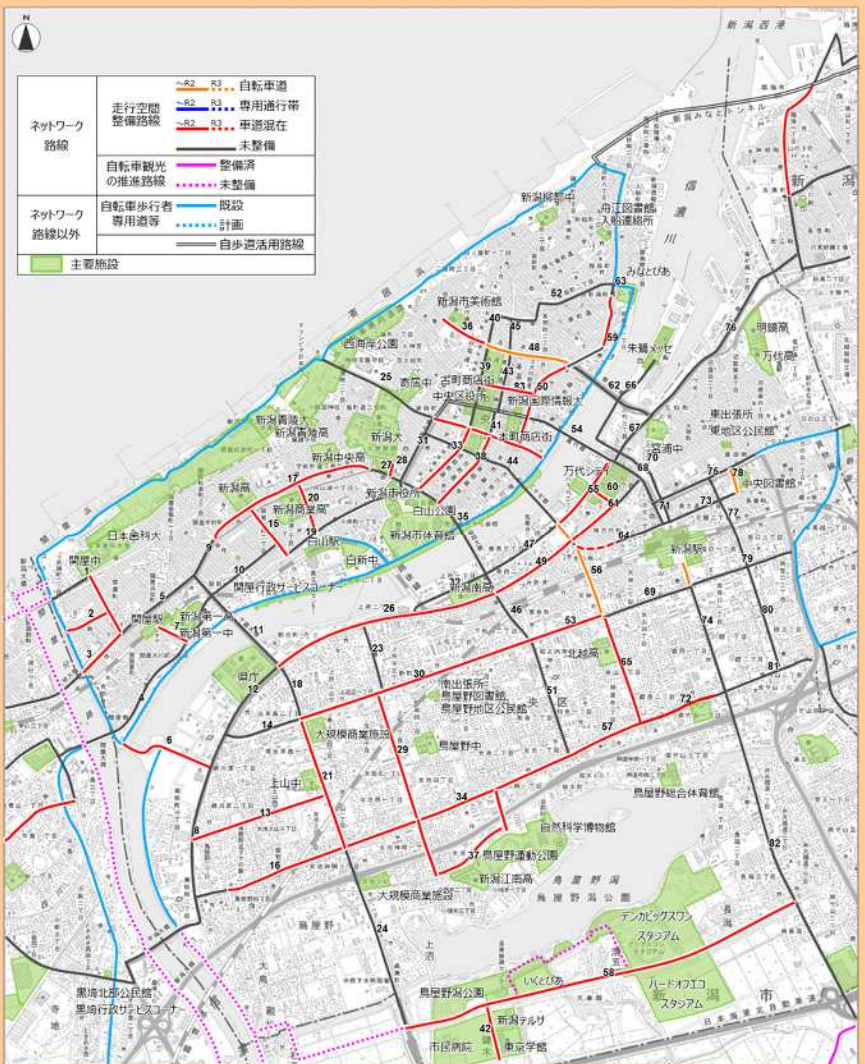
「新潟県HP」より

低速電動バス (実証実験)

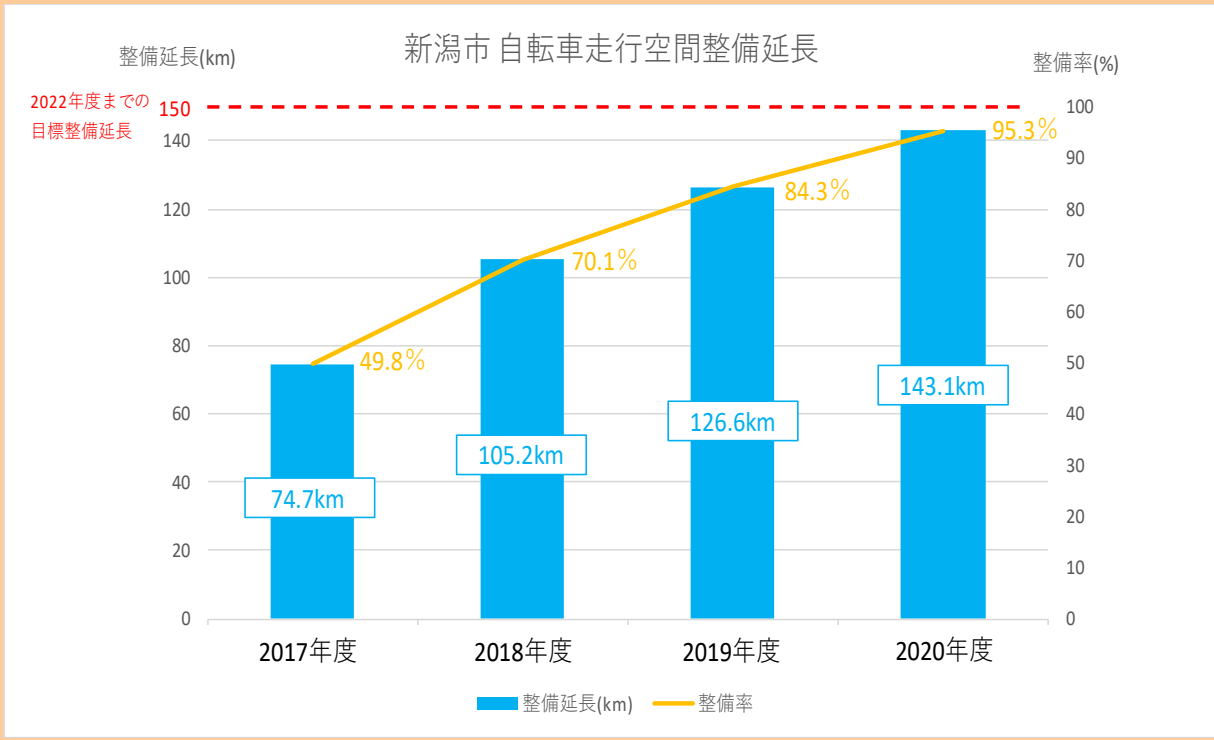




⑦多様な手段による回遊性向上と結節強化



自転車走行空間ネットワーク整備状況 (中央区管内)

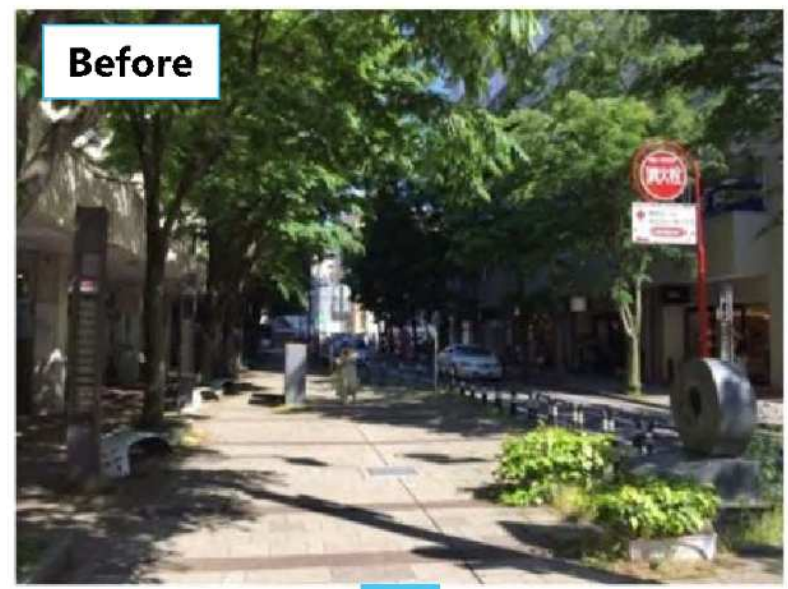








⑨道路空間の再構築・利活用



万代ガルベストーンテラス社会実験



⑩地域のまちづくりと連携した区内公共交通網の形成

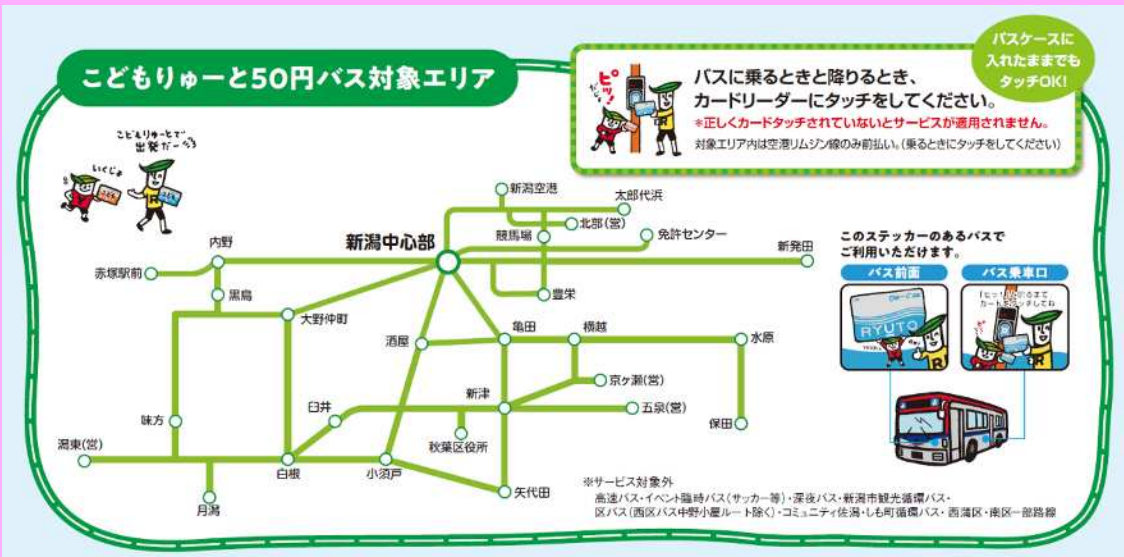


小型ノンステップバス車両の導入

①多様なライフステージのニーズや需要に応じた交通手段の活用



シニア半わり

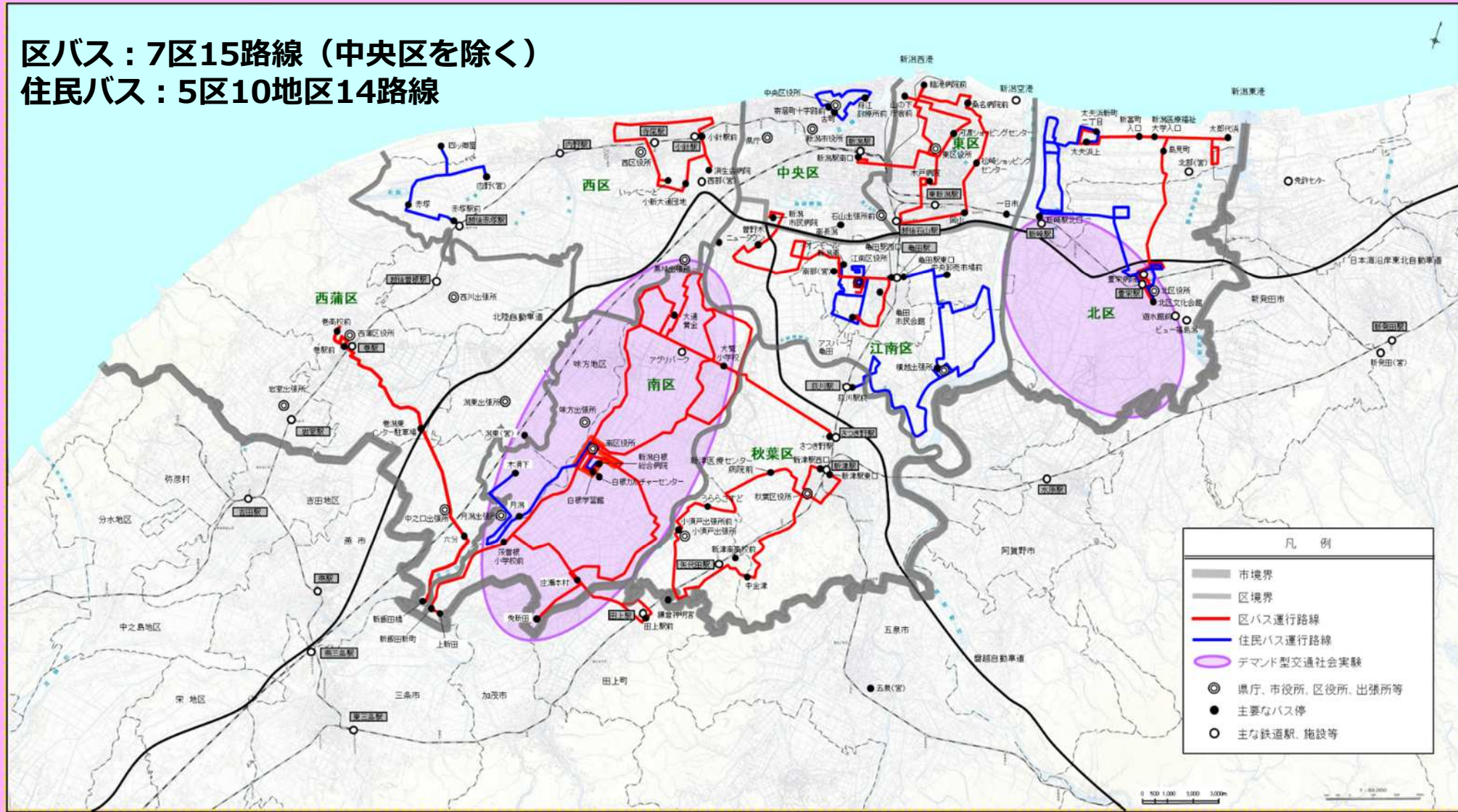


こどもりゅーと50円



⑫地域主導による計画づくりや運営の支援

区バス：7区15路線（中央区を除く）  
住民バス：5区10地区14路線



区バス・住民バス路線図



⑬公共交通等の利用促進に向けた情報共有や意識啓発の強化



ビジネスパーソン向け  
オウンドメディア「デキはじ」開設



公共交通利用者へ感謝の意を伝える広報



未来につなげる公共交通  
サポーター企業制度創設



学生向け広報（啓発）



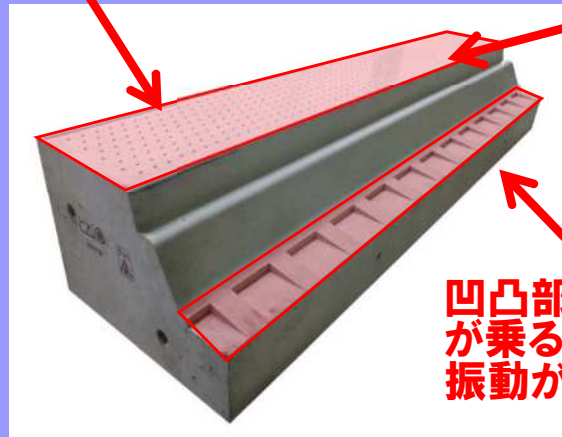
⑭ユニバーサルデザインの積極的な導入



滑り止め用突起の設置



車体があたらないような形状



凹凸部分にタイヤが乗ると運転士に振動が伝わる

バリアレス縁石 実証実験 (新潟駅万代口)

⑩民間活力による新技術等の導入

目的地へ5<5<1

お試ください!

どこでも一律210円!

しも町オンデマンドバス

実施期間 令和3年2月26日(金)まで 土・日・祝日運休

運行時間 9:00~17:00

一乗車大人210円

現金のほか、交通系ICカードが利用できます。(Suica、Pasmoなど)

特徴1 決まった時刻がない予約制のバスです。

特徴2 所定の停留所で乗り降りができます。

特徴3 他のお客様も途中で乗り降りしながら、最適なルートを選んで走ります。

オンデマンドバスとは?

従来の路線バス 決まったルートを決められた時刻(ダイヤ)で走ります。

オンデマンドバス 決まったエリアの中からAI(人工知能)が予約に応じて最適なルートを選んで走ります。

実施主体: 新潟交通 UNISYS 協力: SWAT



「新潟交通株HP」より

令和2年度しも町オンデマンドバス