



2020年事業計画書

2020年3月
株式会社スノーピーク
やすらぎ堤事務局
荒牧 翔太

1. 弊社紹介 (1) 事業を通し果たす使命



当社の社会的使命は「人間性の回復」

現代社会は文明の進化が著しい反面、ストレスの増大など人間性の低下が危惧されます。そのため社会構造が複雑化するほど、人間性を回復させたい欲求が高まるものと当社は考えます。自然の中で生きる力、家族や友人とのコミュニケーション等、現代社会で失われつつある「自然と人、人と人とのつながり」を提案し、実現することが当社の使命です。

1. 弊社紹介 (2) やすらぎ堤利用に貢献できる事業



キャンプフィールド

キャンピングオフィス



飲食店舗

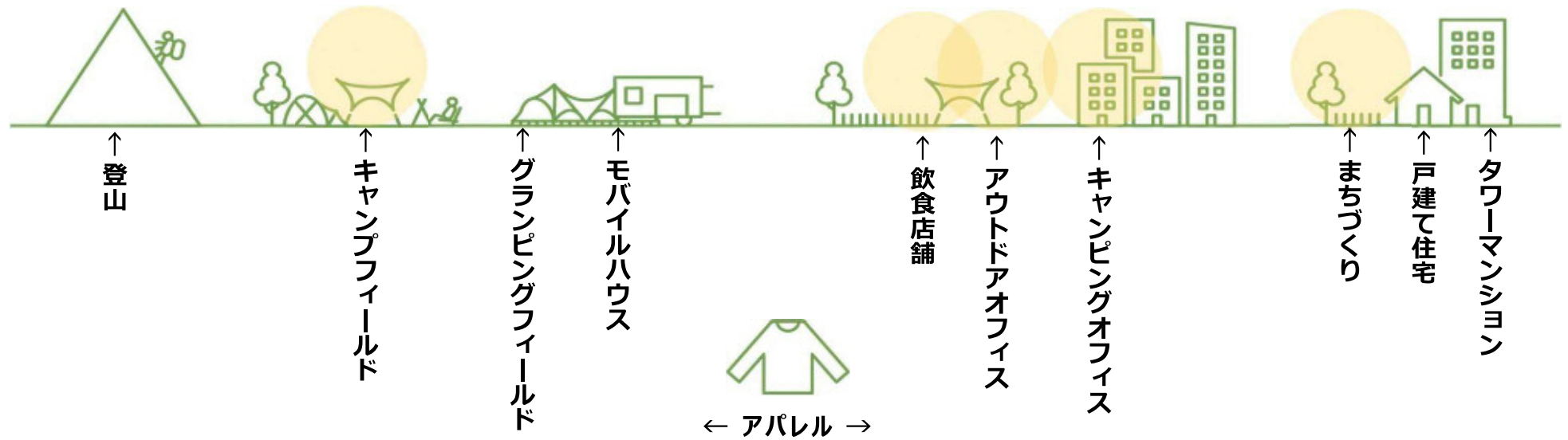


3

※弊社が運営するレストランのスノーピークイート昭島店の店内写真です。

1. 弊社紹介 (2) やすらぎ堤利用に貢献できる事業

大都市から大自然、日常と非日常。あらゆるシーンで自然と人をつなぐ。



1. 弊社紹介 (3) 事業を通し果たす使命

弊社の役割→やすらぎ堤の価値の最大化



2. CONCEPT | 事業コンセプト



[本事業コンセプト]

- 河川管理者と協力し、水辺空間における民間人営利活動を含めた利活用を推進することでまちなかの賑わい創出に寄与する。
- 商業利用を核とした賑わい空間の創出や多種多様なイベント開催し、本市の魅力発信を市内をはじめ県外に行う。

[弊社コンセプト]

- 水害を防ぐ堤防から、「かわ」と「まち」と「ひと」を近づけ、誰もが集い、野遊びできる場所へ。
- 余計なものがない、自然豊かなこの場所で、地域の食・文化・歴史に触れ、地域に特化した体験価値を提供しよう。
- 食べて、遊んで、働いて。やすらぎ堤で、野遊びを。

2. CONCEPT | 事業コンセプト

[事業コンセプト]

野遊びパーク at やすらぎ堤

水都新潟の水辺を利用し、アウトドアと健康をテーマに、地域/人に愛され、全国に誇れるにぎわいある場所をつくる。

[果たす役割]

➤ アウトドアデザイン、しつらえで、やすらぎ堤を全国に誇るアウトドア型催事スペース、健康促進基地として利用を促進する。

⇒弊社製品を使用（店舗・客席）し、新潟県の飲食（右岸）、健康促進（左岸）を誘致し

出店者と共に事業を創り上げる（アウトドア×飲食×健康促進×やすらぎ堤）。

➤ 信濃川の水辺、新潟の象徴とも言える萬代橋、地域出店者や企業、団体と人をつなぎ、地域のにぎわいに貢献する。

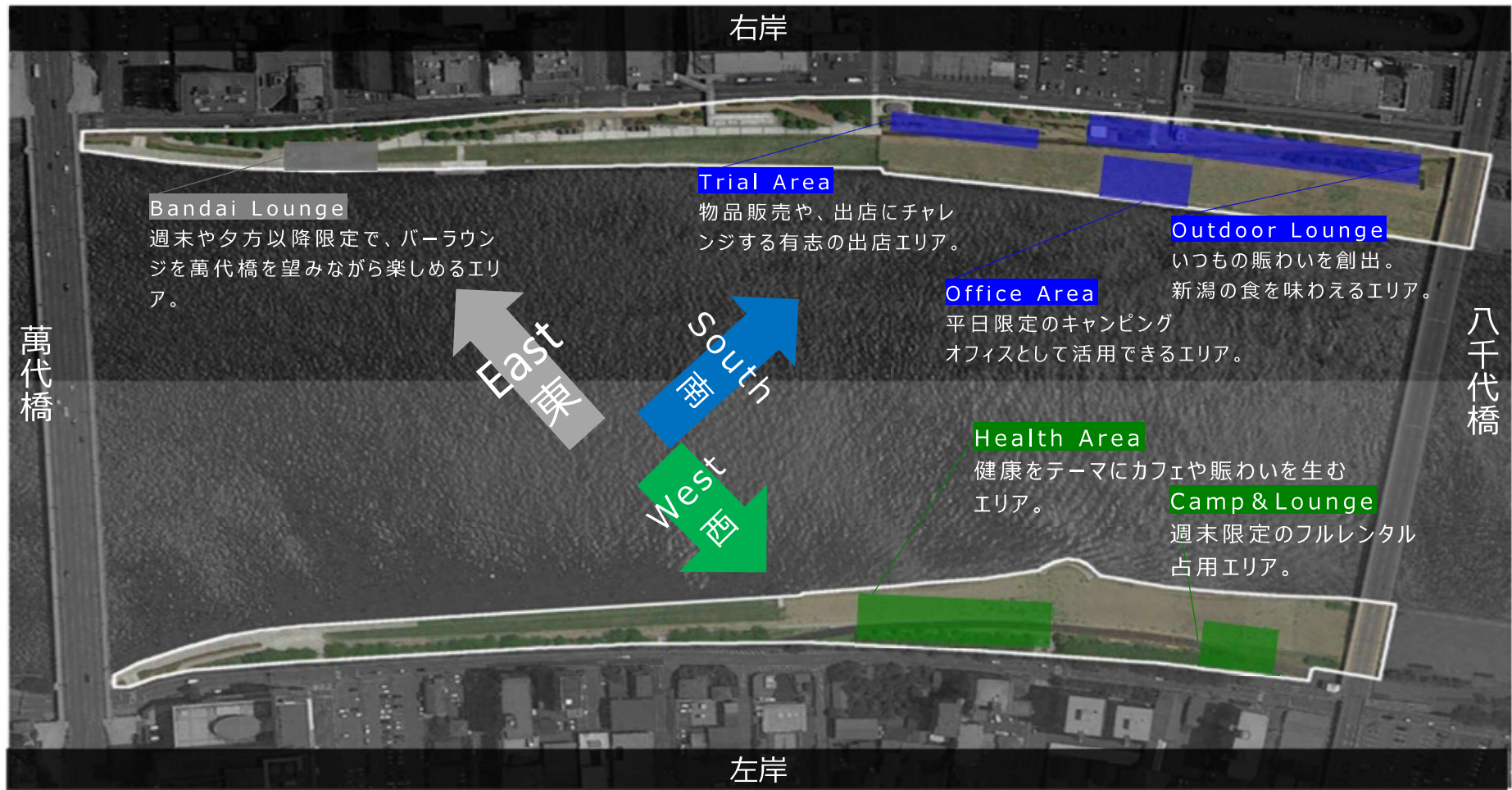
⇒自社のみでは企画、誘致できないイベントや取り組みを積極的に受け入れ事業の可能性を広げていく。

➤ アウトドアスペースであるやすらぎ堤を利用し、アウトドアと健康をテーマに、さまざまな体験を通じ、地域、企業、家族のコミュニティ形成に貢献する。

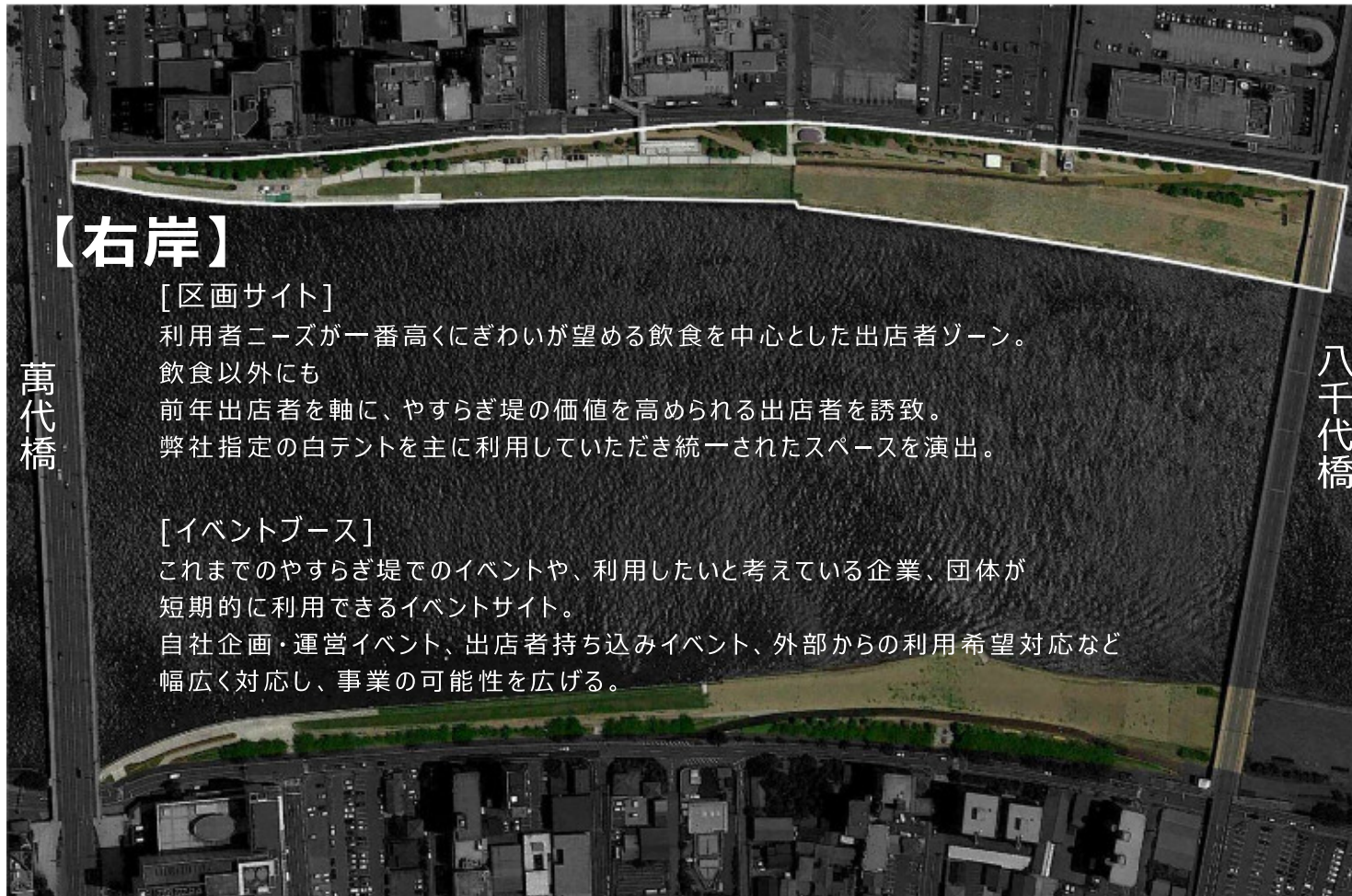
⇒出店者のゾーニングによる利用者の満足度向上、新たな価値の発信。イベントスペースの有効活用で企業・利用者にとっての活用の場として展開する。

➤ 各種ネットワークを通じ、やすらぎ堤の価値を全国に配信する。

3. Zoning | (1) 敷地計画



3. Zoning | (2) 敷地計画



3. Zoning | (3) 敷地計画

【右岸】CAMP&FOOD



■ Outdoor Lounge

- ・新潟県に店舗を構える飲食出店者を募集。
- ・やすらぎ堤の景観を楽しみながらゆったりと時間を過ごすエリア。

■ Trial Area

- ・期間限定の出店で様々な形態で出店可能なエリア。
- ・新潟の魅力を発信できるような物品や飲食の販売。
- ・地元若手起業家などのチャレンジの場として開放。

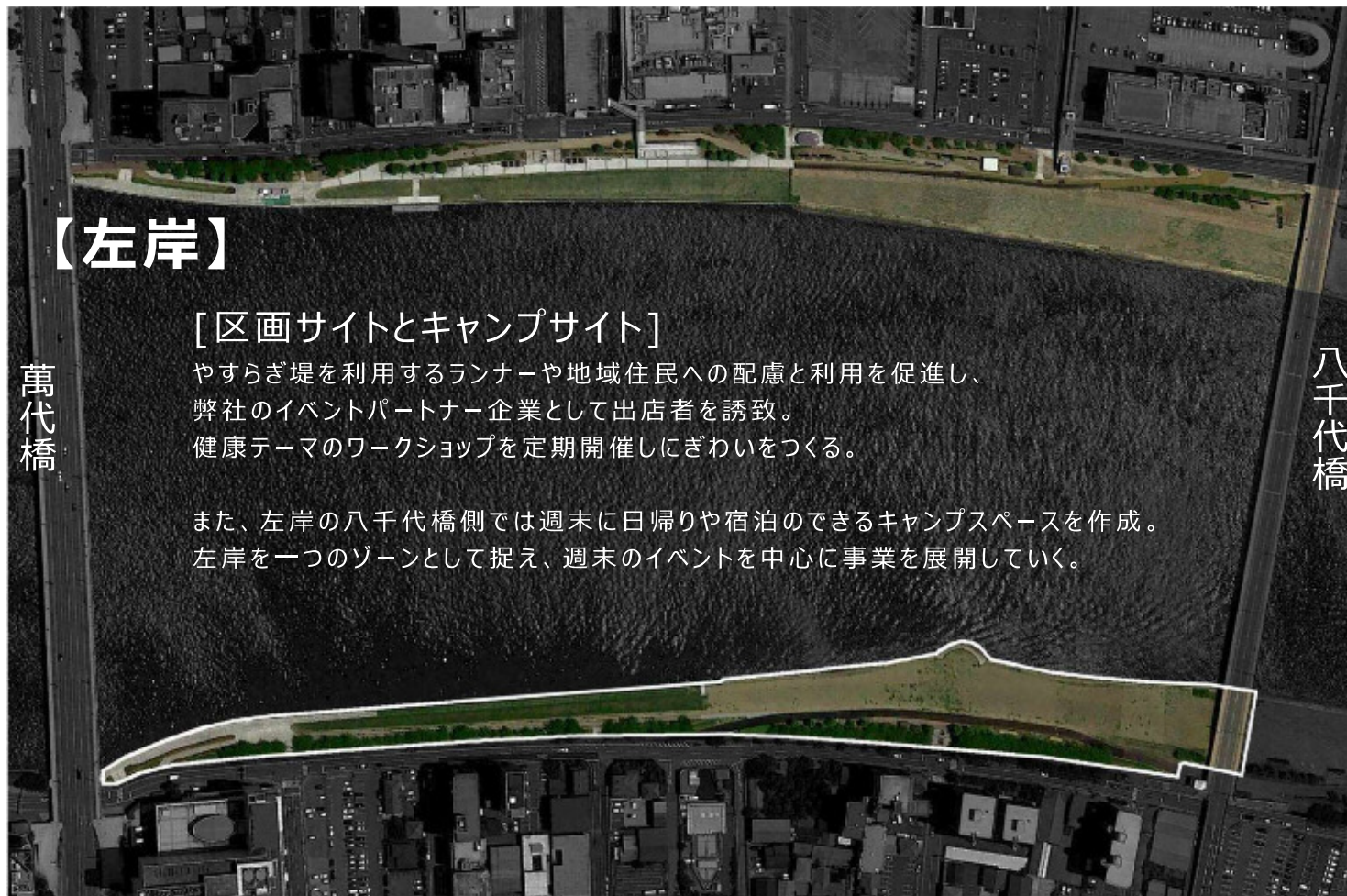
■ Office Area

- ・平日限定で利用できる貸し会議スペース。
- ・弊社の製品で設えたキャンピングオフィスが楽しめるエリア。

■ Bandai Lounge

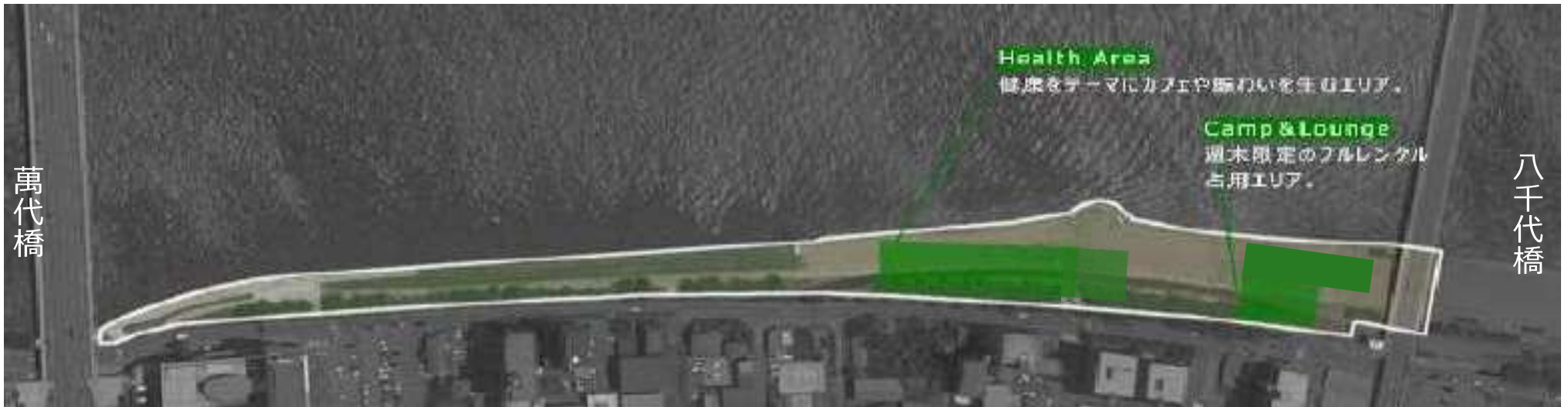
- ・期間限定で新潟の歴史的建造物である萬代橋を望みながら時間を過ごせるエリア。

3. Zoning | (4) 敷地計画



3. Zoning | (5) 敷地計画

【左岸】CAMP&HEALTH



■ Health Area

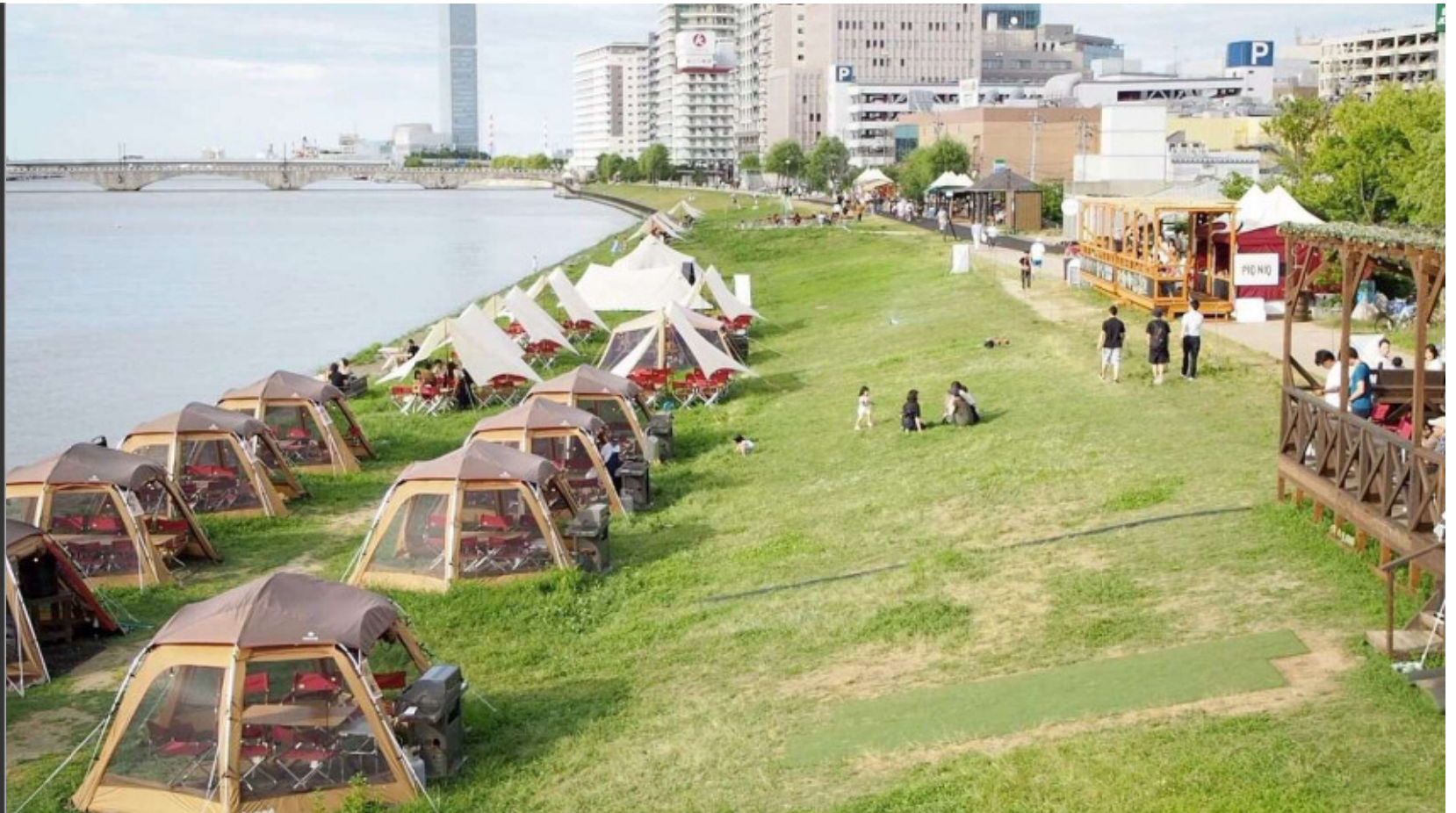
- ・健康をテーマにカフェやイベントを開催。
- ・利用者の健康を促進するエリア。
- ・軽食やお子様に向けたイベントの実施。

■ Camp&Lounge

- ・弊社の製品をレンタルでCampを楽しむエリア。
- ・日帰りでキャンプのできる“デイキャンプスペース”を設置。
- ・宿泊を伴う“キャンプスペース”を設置。
- ・会場内の飲食を実際のキャンプ設えで楽しめる。

4. Design |(1)空間形成

弊社デザインの
テントやタープ
で
統一された
空間



4. Design |(2)空間形成

・弊社提供



4. Design |(3)空間形成

・弊社提供



アウトドア仕様の、耐久性のある
チェアとテーブルを使用。
全体を統一することで、
一体感のある場を提供します。

4. Design |(4)空間形成



マルシェテント

ワンタッチで設営可能。
アイボリーを基調とし、風にも強い構造となっています。
強風時は畳むことで撤去できます。



モジュール

簡単に組み上げることのできる木組みのユニット。
店舗兼客席デッキ部分に使用。

4. Design |(5)空間形成

シーンに応じた製品の提供。

TAKIBI



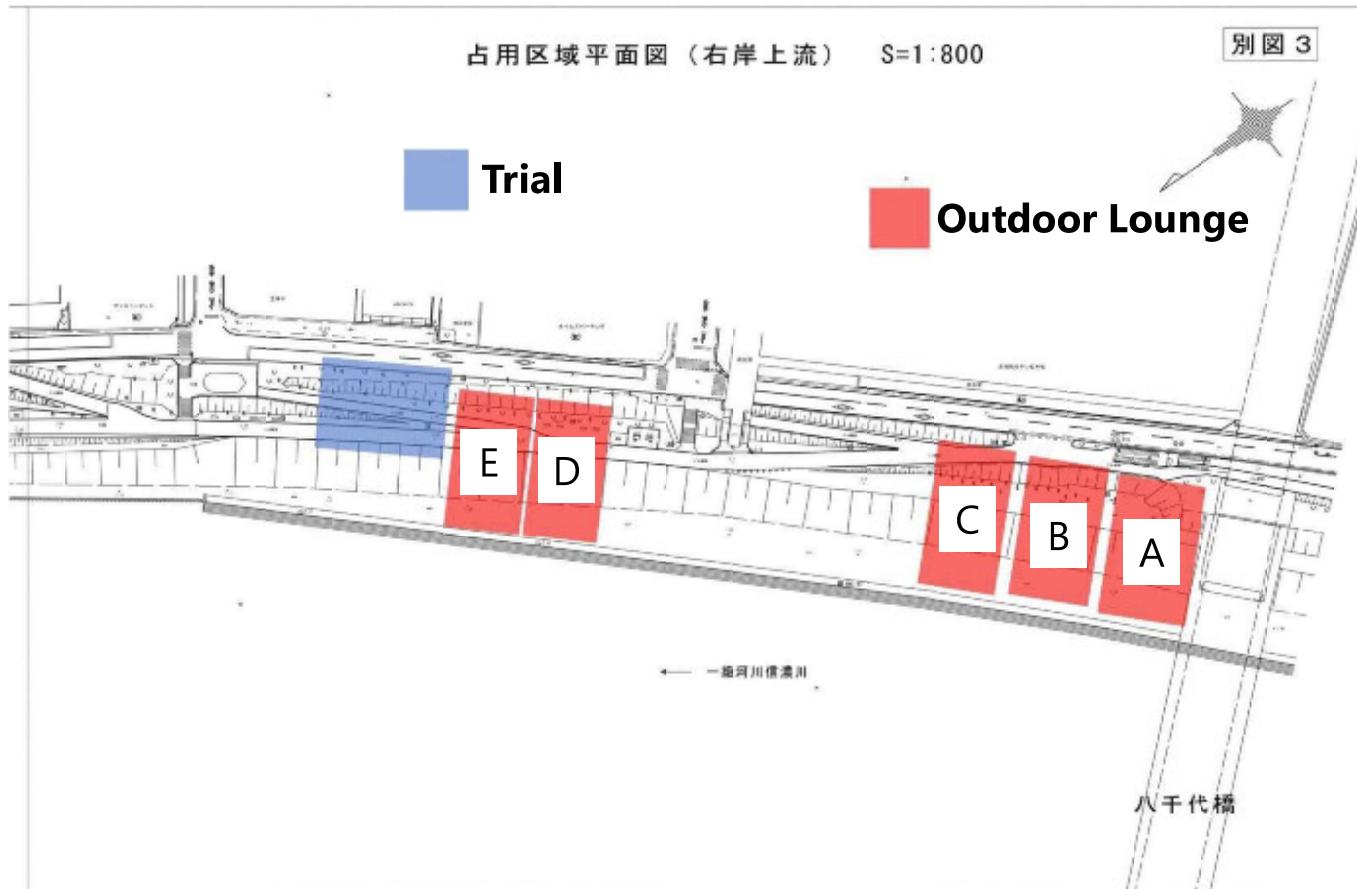
TARP



TENT



5. Public Offering | 募集区画



Outdoor Lounge

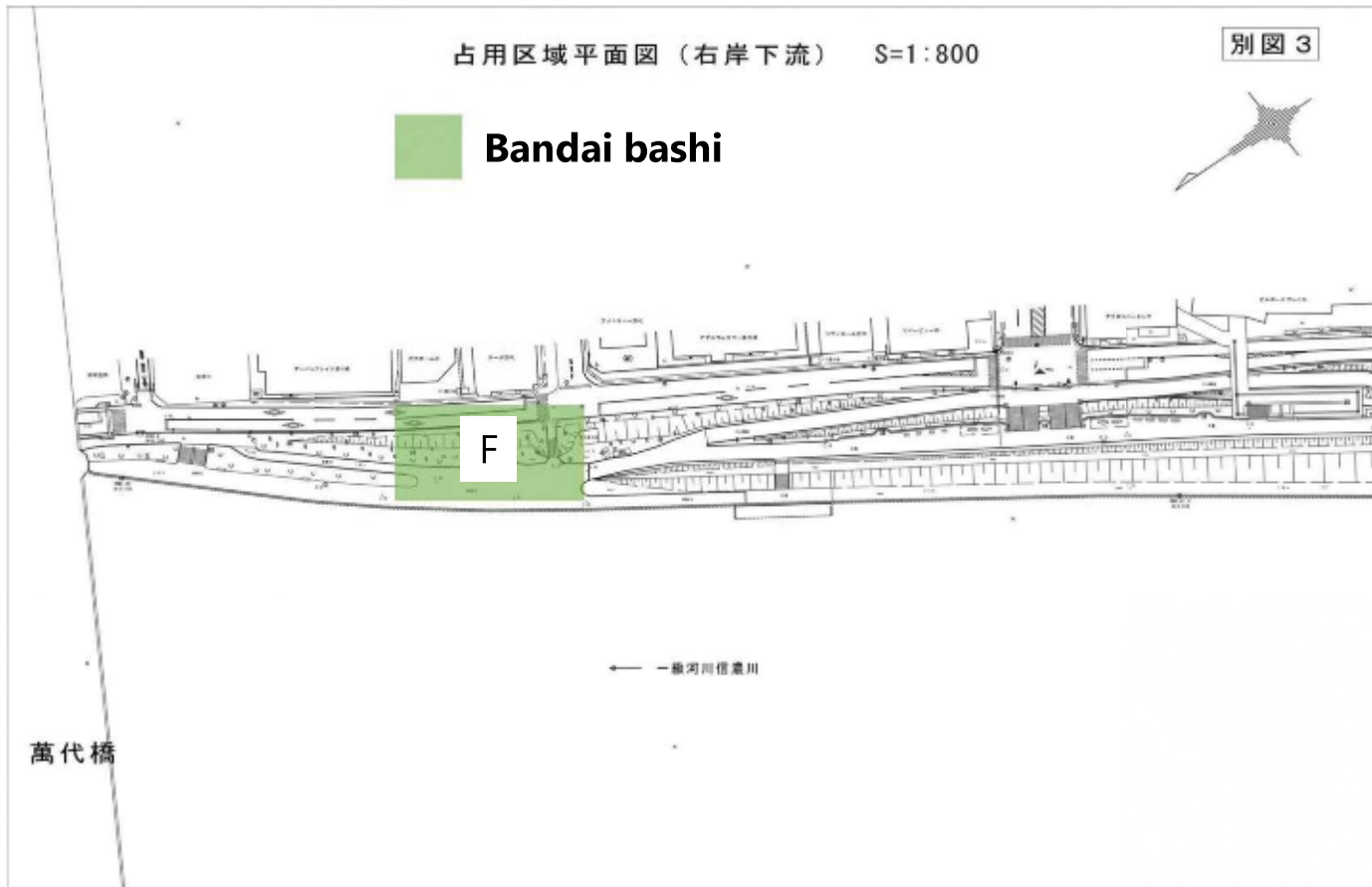
A~Eを募集。

開催期間中
飲食業態で営業できる店舗。

Trial

期間限定で最大3業態の事
業者を誘致。
物販中心。

5. Public Offering | 募集区画

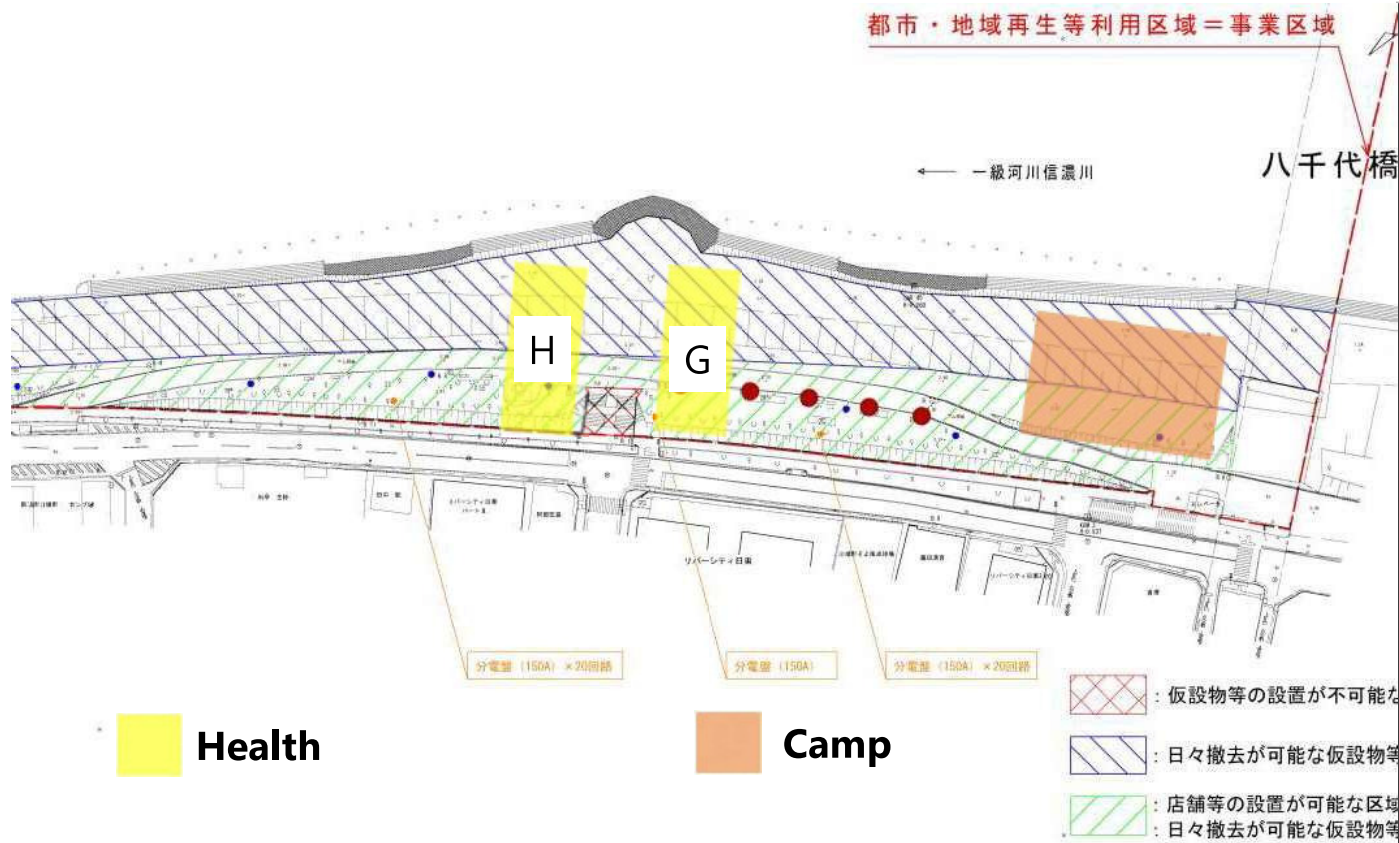


Babdai bashi

Fを募集。

期間中週末(金土日祝)
飲食業態で営業できる店舗。

5. Public Offering | 募集区画



Health

G,Hを募集。

期間中

平日12:00～19:00

土日祝日12:00～19:00

内の営業時間で出店。

飲食業態で営業できる店舗。

6. Event | 開催予定



- 弊社イベントコンテンツを導入。※一部自主事業も含む
(焚火ラウンジ・野外ワークショップなど)
- 弊社連携イベント
(食と絡めた野外イベント・繋がりある企業様との連携イベント)
- イベントスペースを設け、多種多様なイベントを可能な範囲で実施。

7. Business| 自主事業



Camping Office

やすらぎ堤右岸のOfficeスペースにて実施。
月曜日から木曜日の平日限定の利用。



日帰りBBQ

やすらぎ堤左岸で実施。
土日祝日限定の利用。

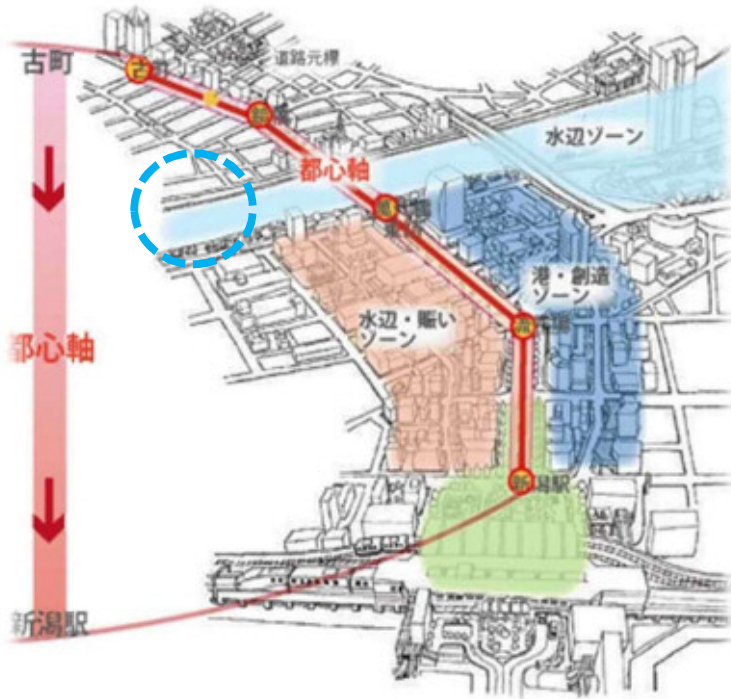


手ぶらCAMP

7月~9月の月に1回実施。

※定期的になると防犯面や天候への対応が困難となる為。

8. Contribution | (1) 地域連携



[地域に対する取り組み]

- 水害を防ぐ河川敷として機能しているやすらぎ堤に弊社のアウトドアの世界観を導入し、設えることで、アウトドア催事スペースとなり、周辺の企業、団体や商店街などの参入、連携可能な場所となる。
- 出店者の皆様と共にアウトドアスペースであるやすらぎ堤を利用し、アウトドアと健康をテーマに、さまざまな体験を通じ、地域、企業、家族のコミュニティ形成に貢献し地域連携のきっかけの場とする。
- 会場へのアクセス面や設備（入浴施設など）などを検討し、地域にある交通網、入浴施設と連携した、仕組みづくりをおこなう。

8. Contribution | (2) 地域貢献



地域貢献

- ・会場となるやすらぎ堤の清掃活動。
- ・芝の管理（芝の観察、保護、修復等）。
- ・左岸の利活用も見直し、日帰りキャンプやキャンプ宿泊実施することで、古町等の周辺地域への賑わいづくりに貢献する。

9. Media | 広報について

■ HP

- ・営業状況イベント等を確認できる特設ページを開設

■ SNS

- ・既存のページ (facebook/Instagram) を活用
- ・投稿予定内容：店舗紹介・営業状況・イベント案内 (2019年継続)
- ・SNSページへのアクセス向上の取り組み⇒QRコード設置

■ チラシ・ポスター

- ・ポスター掲載内容⇒遠方 (新潟市外・観光客) 向けの内容で作成
- ・月別のチラシ⇒近隣 (新潟市内・近隣ホテル) 向けの内容で作成
- ・関係各所 (駅、全国の直営店舗等) に設置と配布依頼
- ・チラシのデータを関係各所に共有

■ その他

- ・会場内サイン
- ・TV：取材やイベント時の中継などの依頼があれば、その都度対応。
- ・各紙：弊社広報担当より関連メディアに情報提供。



10. Management |(1) 営業体制

■ 営業時間・営業日の管理

・本営業期間

6月28日（日）～9月27日（日）
※6月中旬からプレオープンを検討

・各エリアの営業時間

[Outdoor Lounge]

11:00～22:00（21:30ラストオーダー）

[Trial], [Bandai bashi]

テナントによって営業時間は異なる。

[Camp]

・手ぶらキャンプ

・日帰りBBQ 土日祝日のみの稼働

[Health]

テナントによって営業時間は異なる。

・定休日の設定（隔週？検討中）

・公表した営業時間に従い営業

■ 備品管理体制

・各出店者ごとに提供する備品（タープ・テーブル・チェア等）は
出店者が管理（2019年継続）
⇒緊急時の安全管理・撤去活動の為
/盗難・破損時の責任の明確化の為

■ レジシステムについて

・AIRレジの使用（2019年継続）

■ 出店者会について

・リーダーの設定

⇒現場管理、出店者会の充実化※P27参照

10. Management |(2) 営業体制

【検討】

出店者をとりまとめる「リーダー」の設立。
※公募段階から入っていただけるよう準備中。

【リーダー】

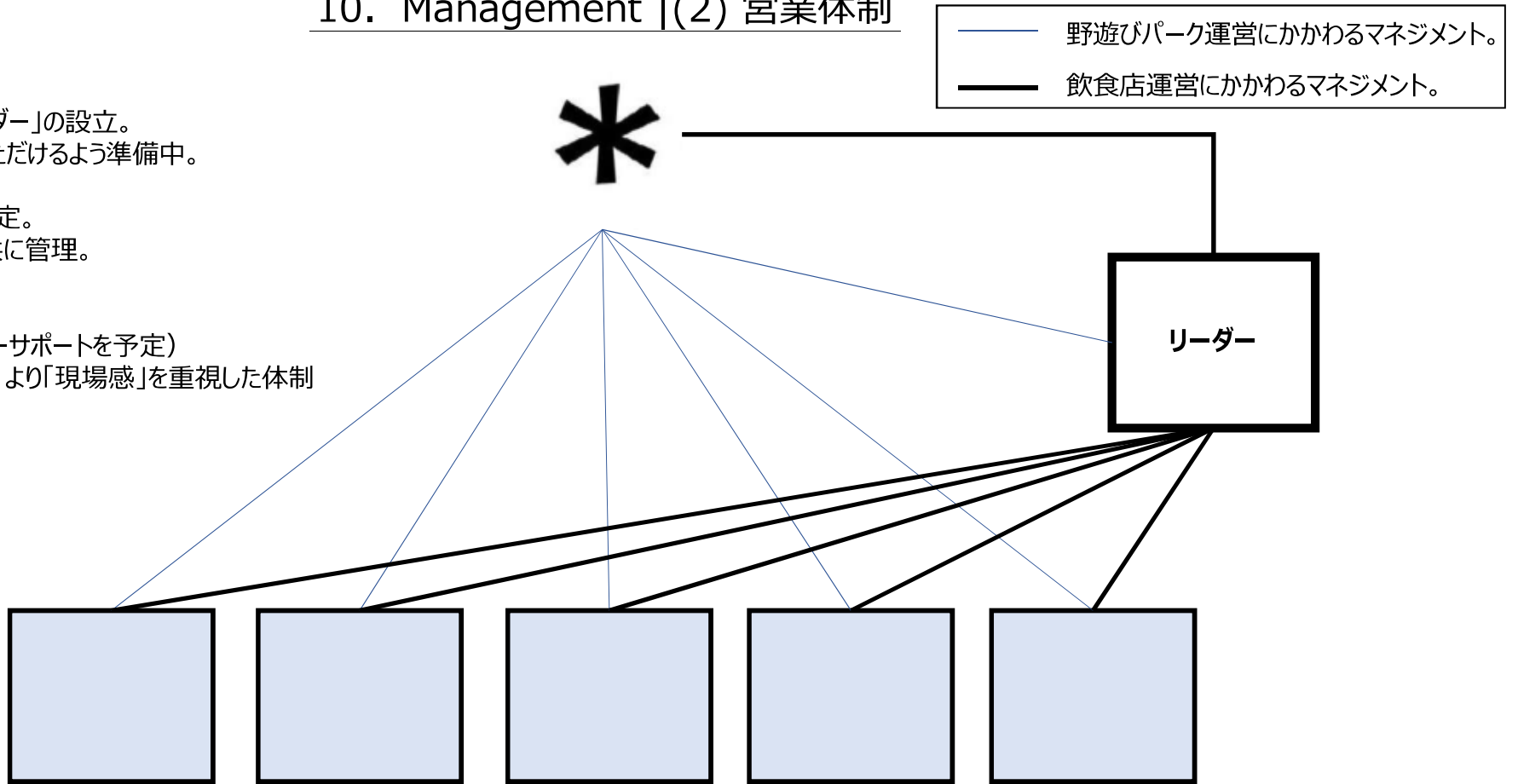
出店者の中から代表を設定。
責任者として、事務局と共に管理。

【期待できる効果】

出店者リーダーの業務

(出店者フォローやメニューサポートを予定)

出店者会の内容充実化、より「現場感」を重視した体制



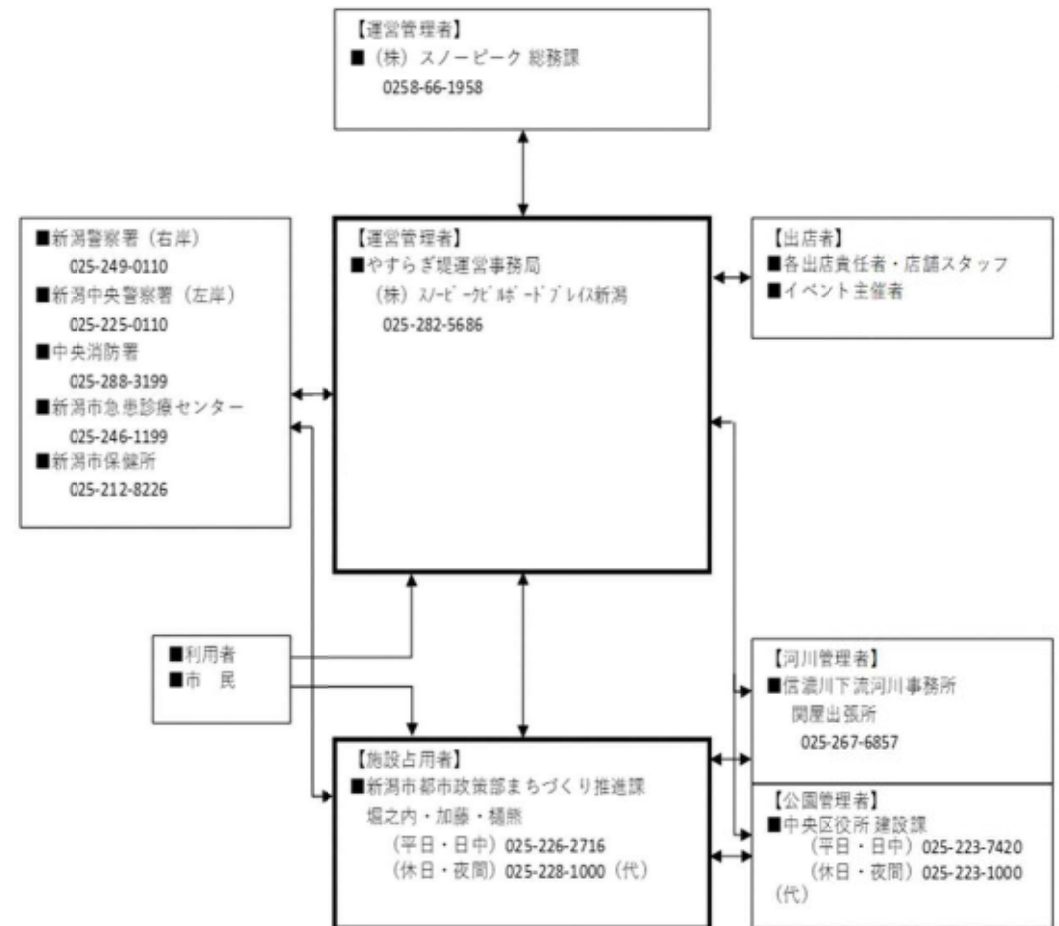
10. Management |(3) 緊急連絡網

■ 緊急時の管理体制

異常気象時の対応について、インターネット等の気象情報を基に、新潟市都市政策部まちづくり推進課とやすらぎ堤運営事務局（スノーピーク）が判断し、右側の連絡体制により伝達を行う。現場対応指示は、やすらぎ堤運営事務局（スノーピーク）が行う。

また、去年の営業中止等の判断基準に現地の天候状況を加え、再度河川管理者、新潟市役所と弊社で協議しより精度の高い判断基準を検討していきたい。

やすらぎ堤事業LINEグループ



10. Management |(4) データ管理

■ データ収集について

・総利用数とは別に時間帯別（ランチ、ディナー利用）の利用データを収集するため、出店者からの提出データ項目に時間帯別のデータも追加する。

データ収集内容

ランチ利用（11:00～16:00）
ディナー利用（16:00～21:00）

レジ通過数

※レジシステムの仕様、計数データの性質上、ミズベリング利用者数を表す正確な数値とはなりません。



※別のレジシステムも取得データによっては検討。