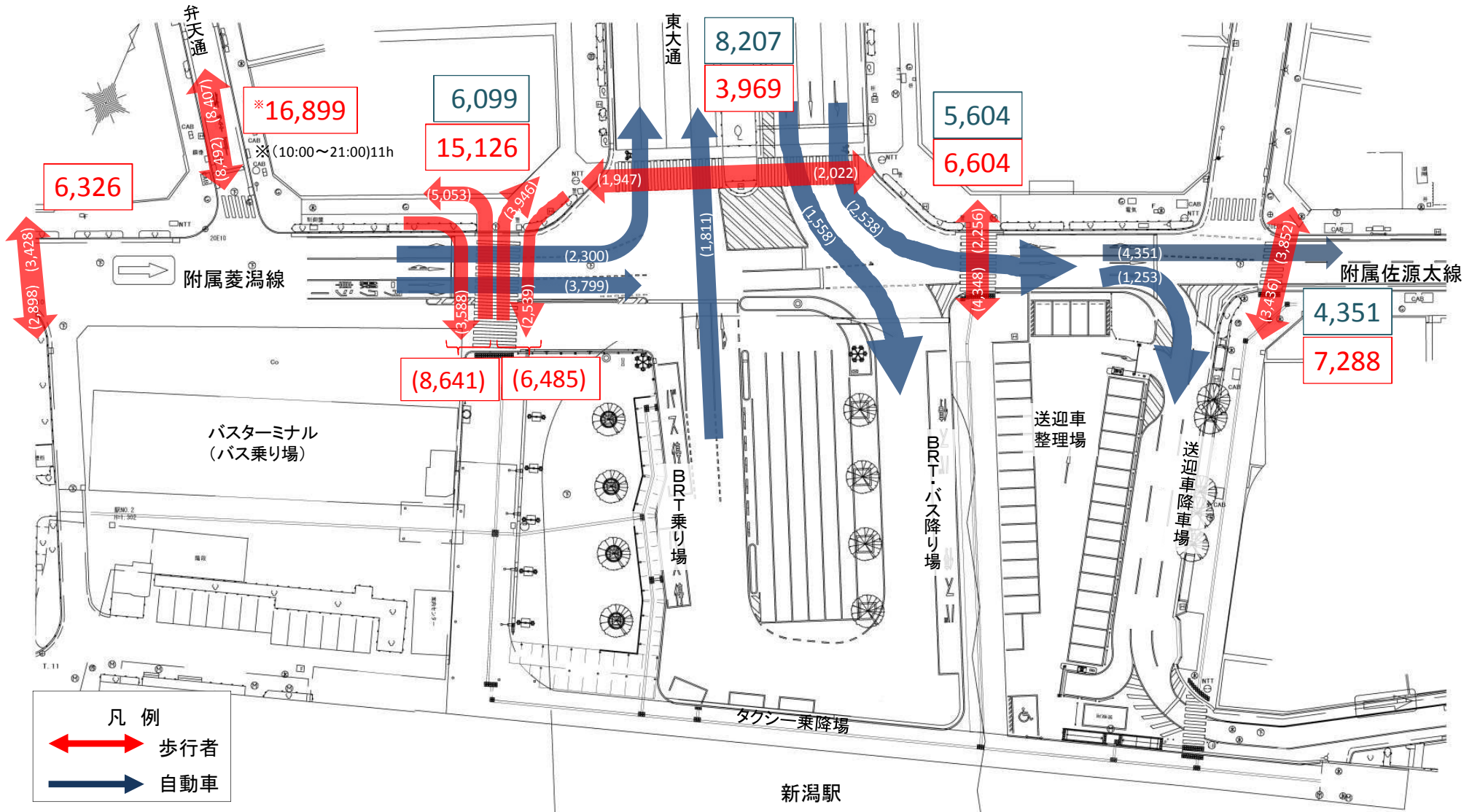


調査日：平成28年5月19日（木）7:00～19:00（12h）

（※は、平成29年3月24日（金）新潟市商店街連盟歩行者通行量調査Ⅱによる）





札幌駅



仙台駅





川崎駅



静岡駅





京都駅

博多駅





金沢駅



大分駅





旭川駅



盛岡駅





長野駅



岐阜駅



天理駅

東京駅



【参考】他都市駅前広場内の施設配置状況

| 駅名 | | バス ターミナル | タクシー プール | 一般 駐車場 | 広場 | 地下 駐車場 | 一般 送迎 | その他 |
|------|--------|-------------|-------------|-----------|----|-----------|----------|------------|
| 札幌駅 | 北口 | ○ | ○ | × | ○ | ○ | ○ | × |
| | 南口 | ○ | ○ | × | ○ | × | × | × |
| 仙台駅 | 東口 | ○ | ○ | ○ | × | × | ○ | × |
| | 西口 | ○ | ○ | ○ | × | × | ○ | × |
| 大宮駅 | 東口 | ○ | ○ | × | ○ | × | ○ | × |
| | 西口 | ○ | ○ | × | × | × | ○ | × |
| 千葉駅 | 北口 | ○ | × | × | × | × | ○ | ○駐輪場 |
| | 西口 | ○ | ○ | × | × | × | ○ | × |
| | 表口 | ○ | ○ | × | × | × | ○ | × |
| 横浜駅 | 西口 | ○ | ○ | × | ○ | ○ | ○ | × |
| | 東口 | ○ | × | × | ○ | × | ○ | × |
| 川崎駅 | 東口 | ○ | ○ | × | ○ | × | ○ | × |
| | 西口 | ○ | ○ | × | × | × | ○ | × |
| 相模原駅 | 北口 | ○ | ○ | × | × | × | ○ | ○駐輪場 |
| | 南口 | ○ | ○ | ○ | ○ | × | ○ | × |
| 静岡駅 | 北口 | ○ | ○ | × | ○ | × | ○ | ○バス案内 |
| | 南口 | ○ | ○ | × | ○ | × | ○ | × |
| 浜松駅 | 南口 | ○ | ○ | × | ○ | ○ | ○ | × |
| | 北口 | ○ | ○ | × | ○ | × | ○ | × |
| 名古屋駅 | 北口 | ○ | ○ | ○ | ○ | ○ | ○ | × |
| | 南口 | ○ | ○ | × | × | × | ○ | × |
| 京都駅 | 中央口 | ○ | ○ | × | ○ | × | ○ | × |
| | 八条口 | ○ | ○ | × | × | × | ○ | × |
| 大阪駅 | 駅前 | ○ | ○ | × | × | ○ | ○ | × |
| | 御堂筋北口 | × | × | × | ○ | × | × | ○高速バスターミナル |
| 堺駅 | 東口 | ○ | × | ○ | × | × | × | × |
| | 西口 | ○ | ○ | × | ○ | × | × | × |
| 神戸駅 | 駅前口 | ○ | ○ | × | ○ | × | × | ○駐輪場 |
| | 南口 | × | ○ | ○ | ○ | × | ○ | ○駐輪場 |
| 岡山駅 | 東口 | ○ | ○ | ○ | ○ | ○ | ○ | × |
| | 西口 | ○ | ○ | ○ | ○ | × | ○ | × |
| 広島駅 | 南口 | ○ | ○ | ○ | ○ | × | ○ | ○路面電車乗り口 |
| | 新幹線口 | ○ | ○ | × | × | × | ○ | ○屋上駐車場入り口 |
| 小倉駅 | 北口 | ○ | ○ | × | × | × | ○ | ○駐輪場 |
| | 小倉城口 | ○ | ○ | ○ | ○ | × | ○ | × |
| 博多駅 | 築紫口 | ○ | ○ | × | ○ | × | ○ | × |
| | 博多口 | ○ | ○ | × | ○ | × | ○ | × |
| 熊本駅 | 東(白川)口 | ○ | ○ | × | ○ | × | ○ | ○市電乗り口・駐輪場 |
| | 西口 | ○ | ○ | ○ | ○ | × | ○ | × |

(事務局調べ)