

## 新潟市花育推進計画数値指標 現状値一覧（平成23年1月末現在）

資料2

進捗状況：目標を達成した「◎」、目標値に近づいた「○」、変化なし「△」、目標値から遠ざかった「×」、現状データなし又は判断不能「-」

指標 No.	指標		策定時	目標値	実績			備考	20▶21 進捗状 況	21▶22 進捗状 況
	指標名	単位	H19	H26	H20	H21	H22			
花育の普及啓発										
1	情報誌の発行部数	部	-	10,000	-	-	2,800	創刊号800部、第2号2000部	-	○
2	(仮称)食育・花育センター入場者数	人	-	80,000	-	-	-	H23.7開園予定	-	-
家庭、学校、職場等における花育の推進										
3	園芸相談件数	件	7,107	10,000	8,260	7,482	6,049	1月末現在	×	
4	花育関連講座の受講者数	人	1,268	2,500	1,440	1,552	1,347	1月末現在	○	
5	全ての園児・児童が参加している保育所、幼稚園、小学校の割合	%	35.0	70.0	-	51.3	29.1	保育園:16.3、幼稚園:77.8、小学校:39.5 (H21 保育園:40.3 幼稚園:88.9 小学校:63.0)	○	×
6	緑化活動推進事業の実施団体数	団体	245	320	270	285	320		◎	◎
7	花育マスター登録者数	人	-	100	-	24	31	数値は延べ数	○	△
市民が交流し合う花育の推進										
8	保育所、幼稚園、小学校の地域との連携による花育活動実施率	%	31.0	60.0	-	49.1	44.2	保育園:36.5、幼稚園:77.8、小学校:50.0 (H21 保育園:56.8 幼稚園:55.5 小学校:71.7)	○	△
9	生産現場の花育活動登録者数	箇所	-	30	-	-	0		-	-
「花や緑」あふれる自然や文化を次世代へ継承する花育の推進										
10	佐潟ボランティア解説員活動人数	人	96	150	81	92	102		○	○
11	新潟にゆかりのある「花や緑」について学ぶ講座の受講者数	人	-	200	-	-		H23.3開催クリスマスローズ展で実施予定。	-	
「花や緑」に親しむ場の整備										
12	市民1人当たりの公園面積	m <sup>2</sup>	10.51	12.80	10.66	10.85		区に照会中	○	
13	美しい農村景観の形成	地区	1	6	1	2	3		○	○

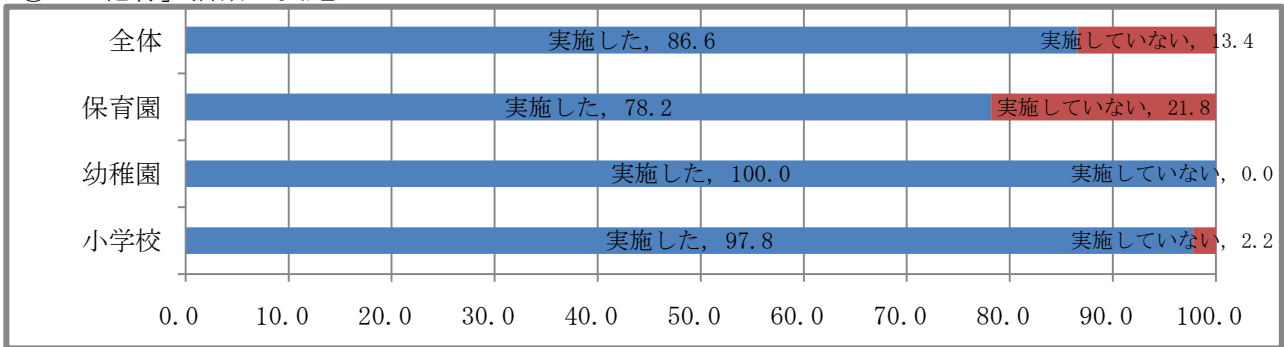
※ 幼稚園・保育園、小学校を対象にした「花育の実施状況についてのアンケート調査」から集計。

指標5：「全ての児童・園児を対象に、花や緑に触れる機会をもうけている」幼稚園・保育園・学校数/花育活動を実施している幼稚園・保育園・学校数

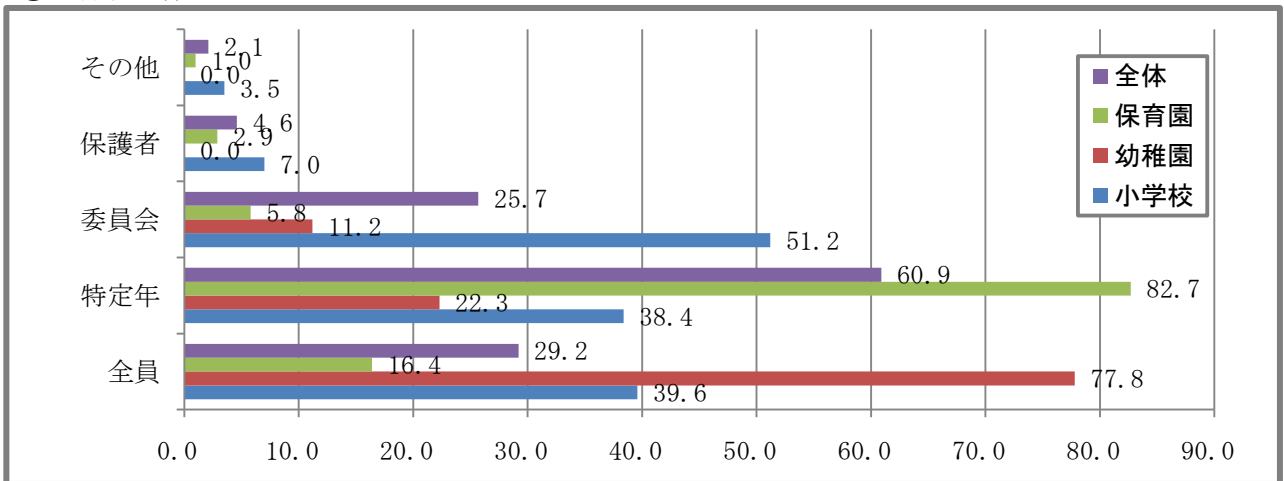
指標8：「農業者・農協などの花生産者から支援を受けている+保護者や地域の住民から支援を受けている」幼稚園・保育園・学校数/花育活動を実施している幼稚園・保育園・学校数

平成22年度「花育」活動の実施に関する調査結果  
 【回答数=230（小学校:88、幼稚園:9、保育園:133）】

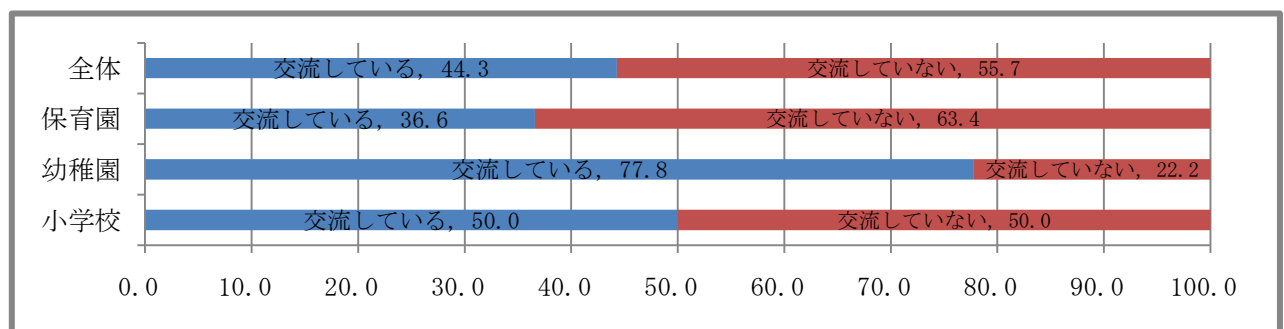
① 「花育」活動の実施について N=230



② 活動主体について N=199



③ 地域交流について N=199



④ 「花育」活動に取り組むに当たっての課題 N=230

