

## H23年度 食育・花育センター 実施事業一覧(案)

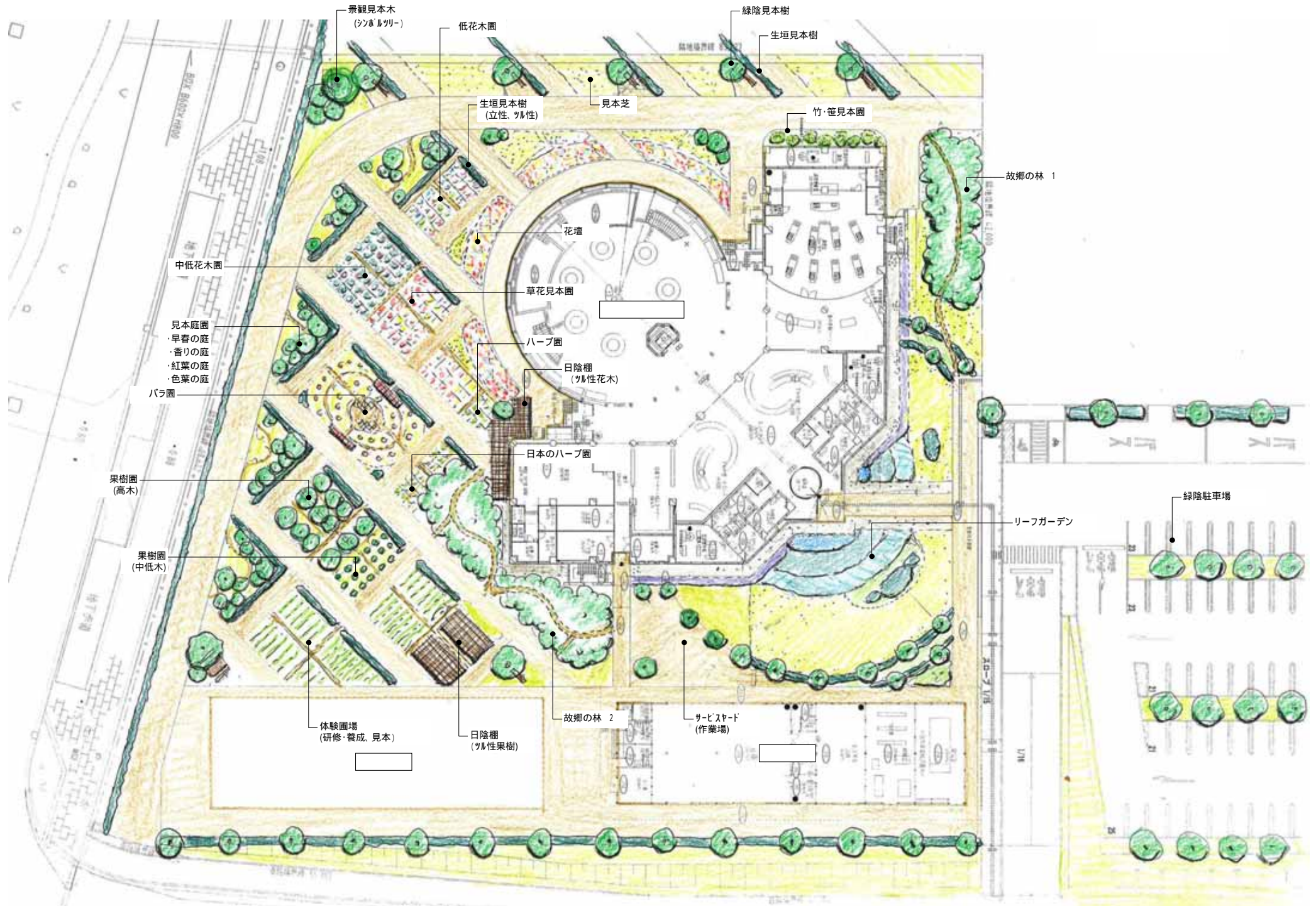
NO	大分類	中分類	事業名	区分	場所	回数											
						7月	8月	9月	10月	11月	12月	1月	2月	3月	合計		
1	1食育事業	1料理体験教室	キッズキッチン教室	新規	調理室	1		1			1			1	4		
2			季節の料理教室	新規	調理室	1	1	1	1	1	1	1	1	1	1	9	
3			料理の基礎(ごはん、みそ汁・・・)	新規	調理室	1	1	1	1	1	1	1	1	1	1	9	
4			簡単朝ごはん講座	新規	調理室	1		1			1		1		1	5	
5			おやつ、お菓子作り教室	新規	調理室		1		1		1		1		1	4	
6			節塩料理教室	新規	調理室	1		1			1		1		1	5	
7			給食レシピ講座	新規	調理室			1		1			1		1	4	
8			調理室理師の専門学校による料理教室	新規	調理室	未定				1		1		1		3	
9		2体験付イベント	食の加工体験	新規	調理室	1		1			1		1		4		
10			“かまどでご飯”体験	新規	食の広場	1			1				1		4		
11			著名人による調理・加工デモンストレーション	新規	調理室	年1回(時期未定)											
12			料理コンテスト	新規	調理室	年2回(時期未定)											
13		3企画講座	何をどれだけ食べたらいいか！食事バランスガイドで日本型食生活	新規	全体	1	1	1	1	1	1	1	1	1	1	9	
14			テーブルコーディネート講座	新規	調理室	年2回(時期未定)											
15			日本人と茶	新規	調理室	年1回(時期未定)											
16			食材の基礎知識(野菜編・・・)	新規	調理室	1	1	1	1	1	1	1	1	1	1	9	
17			食の安心・安全講座(表示、食中毒防止など)	新規	調理室	1	1	1	1	1	1	1	1	1	1	9	
18			和の基礎知識(箸の持ち方、配膳・・・)	新規	調理室	1		1			1		1		1	5	
19			にいがた食文化講座	新規	調理室			1		1		1		1		4	
20			まいかちゃん活用事業(イラスト、ぬいぐるみ作り、オリジナルグッズ)	新規	-	●											
21		若い世代に対する食育講座	新規	調理室	年8回(時期未定)												
22		4区役所連携事業	各区の食自慢企画、センターイベント連携等	新規	全体	年4～5回(時期未定)											
23		5相談業務	インタープリンターによる案内	新規	食の体験展示	●											
24			食育等関係相談	新規	食の体験展示	●											
25		6食育広報事業	食育の日	新規	-	-											
26			スマイル新潟情報紙発行	拡充	-	-											
27			食育・健康づくり総合情報サイト	新規	-	●											
28			“にいがた流食生活マニュアル”発行、活用	継続	-	●											
29			着ぐるみ“まいかちゃん”、「体験型栄養バランス診断システム」の貸出	継続	-	●											
30			レシピ、リーフレットなどの普及・啓発資料の作成、配布	継続	-	●											
1	2花育事業	1講習会	つばき講座	継続	講座室									1	1		
2			家庭菜園講座	継続	講座室	1										1	
3			庭木講座	継続	講座室	1		1	1							3	
4			サボテン講座	継続	講座室			1								1	
5			プリザーブドフラワー講座	継続	講座室	1										1	
6			バラ講座	継続	講座室						1				1	2	
7			寄せ植え講座	継続	講座室				1							1	
8			病害虫講座	継続	講座室	1						1			1	3	
9			ユキワリソウ講座	継続	講座室			1							1	2	
10			秋植え球根の育て方講座	継続	講座室			1								1	
11			家庭果樹講座	継続	講座室			1			1					2	
12			冬囲い講座	継続	講座室						1					1	
13			アロマセラピー講座	継続	講座室						1					1	
14			花の写真入門講座	継続	講座室								1	1		2	
15			押し花講座	継続	講座室									1		1	
16			樹木の診断と治療講座	継続	講座室										1	1	
17			洋らん講座	継続	講座室										1	1	
18			宿根草講座	継続	講座室										1	1	
19			花育キッズプログラム	継続	講座室	1		1			1			1		4	
20		2展示	長生蘭展	継続	講座室				1						1	1	
21			サボテン展	継続	講座室			1								1	
22			小品盆栽展	継続	講座室				1							1	
23			富貴蘭展	継続	講座室	1			1							2	
24			盆栽展	継続	講座室				1							1	
25			秋の洋らん展	継続	講座室						1					1	
26			早咲きツバキ展	継続	講座室							1				1	
27			アトリウム展示	新規	アトリウム	●											
28			見本園展示	新規	見本園	●											
29			花畑	新規	花畑	●											
30		3花育マスター	花育マスター登録・派遣	継続	外部	●											
31		4園芸相談	園芸相談	継続	相談	●											
32		5花育の普及	「花育の日」、「花育月間」	新規	-	※											
33			「ふるさと花かるた」	新規	-	※											
34			生産者によるガーデニング等のコンテスト	新規	-	※											
35		6市民との協働	園芸福祉	新規	-	※											
36			団体間の交流の促進	新規	-	※											
37			ボランティア活動の推進	新規	-	※											
38		7広報	花育ホームページ	継続	内部	●											
39			花育通信	継続	内部			1			1			1	3		
1	3農村・都市交流事業	1農業体験等事業	米粉料理教室	継続	調理室			1			1		1		3		
2			アグリクラフト講座	継続	講座室			3		2					5		
3			子ども農山漁村交流プロジェクト推進事業	拡充	外部	●											
4			市民農園インフォメーション	継続	その他	●											
5			農業体験指導者の派遣事業	拡充	外部	●											
6			週末農業体験教室(江南区教室)	継続	外部	1	1	1	1	1	1					6	
7			親子米づくりチャレンジ教室	継続	外部		1	1								2	
8			大豆栽培・みそづくり教室	継続	外部	1	1		1	1						4	
9			農業サポーター制度	継続	外部	●											
10			特産品PR事業	新規	その他	●											
11			体験園場を使った農業体験教室	新規	ほ場	●											
1	4センター利用促進事業	1季節イベント	開館記念祭	新規	全体	1									1		
2			秋の収穫感謝祭	新規	全体				1							1	
3			新春フェア	新規	全体							1				1	
4		2行事イベント	敬老の日	新規	全体			1							1	1	
5			文化の日	新規	全体					1						1	
6			クリスマス	新規	全体							1				1	
7			節分	新規	全体									1		1	
8			ひな祭り	新規	全体										1	1	
9		3団体利用事業	展示体験プログラム	新規	展示コーナー	●											
10			保育園・幼稚園向けプログラム	新規	全体			●								1	
11		4貸館事業	予約受付・使用料徴収事務	新規	全体	●											
12			センターのホームページ	新規	外部	●											
13		5センター広報	センターのリーフレット	新規	外部	●											
93	事務事業																

※ 上記各事業については、現時点では予算措置されたものではない。

H23年度 食育・花育センター実施事業一覧(案) ※ 花育事業抜粋

区分	大分類	中分類	事業名	内容	区分	場所	回数																
							7月	8月	9月	10月	11月	12月	1月	2月	3月	合計							
新規事業	2花育事業	2展示(植栽)	アトリウム展示	屋内・屋外での四季折々の花卉の展示	新規	アトリウム	●																
			見本園展示		新規	屋外圃場	●																
			花畑		新規	屋外圃場	●				→												
		5花育の普及	「花育の日」, 「花育月間」	花育を考える日の創設	新規	-	※																
			「ふるさと花カルタ」	花育を遊びながら学ぶ教材の作成	新規	-	※																
			6市民との協働	ガーデニング等のコンテスト	生産者によるガーデニングコンテスト等の開催	新規	-	※															
		園芸福祉		高齢者, 障がい者が「花や緑」と親しむ機会の創出	新規	-	※																
		団体間の交流の促進		花育活動団体間の交流機会の創出	新規	-	※																
		3農村・都市交流事業	1農業体験事業	体験圃場を使った農業体験教室		新規	体験圃場	●				→											
	1季節イベント			開館記念祭	季節に応じたイベントの開催	新規	施設全体	1														1	
		秋の収穫感謝祭	新規	施設全体					1												1		
		新春フェア	新規	施設全体									1									1	
	4センター利用促進事業	2行事イベント	敬老の日	各行事にちなんだ講座や体験会の開催	新規	施設全体			1												1		
			文化の日		新規	施設全体					1											1	
			クリスマス		新規	施設全体							1										1
			節分		新規	施設全体										1							1
			ひな祭り		新規	施設全体															1		1
	3団体利用事業	展示体験プログラム	展示を使った食育・花育の体験コーナー	新規	展示コーナー	●																	
			保育園・幼稚園向けプログラム	新規	施設全体				●														
		4貸館事業	施設の一般貸出し	講座室, 調理室の貸出し	新規	施設全体	●																
5センター広報	食育・花育センターのホームページ	施設の情報をホームページで発信	新規	-	●																		
	食育・花育センターのリーフレット	施設の情報を掲載したリーフレットを広く配布	新規	-	●																		
継続事業	2花育事業	1講習会	つばき講座 他19講座	花育, 園芸に関する各種講座	継続	講座室	5		9	2	7	1	1	3	7					35			
		2展示(植栽)	春の山野草展 他7回	市民団体等による園芸作品等の展示会	継続	講座室	1		1	4	1										7		
		3花育マスター	花育マスター登録・派遣	マスターの登録及び利用のコーディネート	継続	-	●																
		4園芸相談	園芸相談	園芸に関する各種相談の受付	継続	相談コーナー	●																
		7花育の広報	花育の総合ホームページ	全市的な花育情報をホームページで発信	継続	-	●																
花育のリーフレット	「花育通信」の配布		継続	-				1				1							1	3			

# 植栽基本計画平面図 S=1:400



景観見本木  
(シンボルツリー)

低花木園

緑陰見本樹

生垣見本樹

見本芝

生垣見本樹  
(立性、ツル性)

竹・笹見本園

故郷の林 1

花壇

草花見本園

中低花木園

ハーブ園

見本庭園  
・早春の庭  
・香りの庭  
・紅葉の庭  
・色葉の庭

日陰棚  
(ツル性花木)

バラ園

日本のハーブ園

果樹園  
(高木)

緑陰駐車場

果樹園  
(中低木)

リーフガーデン

体験園場  
(研修・養成・見本)

日陰棚  
(ツル性果樹)

故郷の林 2

サービスヤード  
(作業場)