

令和元年度 多面的機能支払交付金 活動事例集



新潟市多面的機能推進協議会

目次

はじめに	01
活動事例地区位置図	02
北 区 長浦岡方地域広域協定	04
江南区 両川地区農地・水・環境保全管理協定	08
秋葉区 新津郷広域協定	12
南 区 鷲巻地区保全会広域協定	16
根岸地区保全会広域協定	18
西 区 ふるさと新通	20
小平方地区保全会	22
西蒲区 潟東西部地区広域協定	24
六分大地の会	26
活動組織一覧	28
活動組織区域図	38

はじめに

コシヒカリなどの米をはじめ、さまざまな野菜、果樹、花きなど全国に誇れる魅力的な農産物が生産され、市町村として日本一の水田面積を誇る全国有数の大農業都市新潟市。この新潟市において、農業農村の持つ、国土保全、水源かん養、自然環境保全、景観形成、文化伝承等の多面的機能は、市民の大切な財産であり、これを維持・発揮させるためには、農業を継続することが大変重要です。

しかしながら、近年、農村地域の高齢化、混住化等の進行に伴う集落機能の低下により、地域の共同活動によって支えられている多面的機能の発揮に支障が生じつつあります。

また、共同活動の困難化に伴い、農用地、水路、農道等の地域資源の保全管理に対する担い手農家の負担の増加も懸念されています。

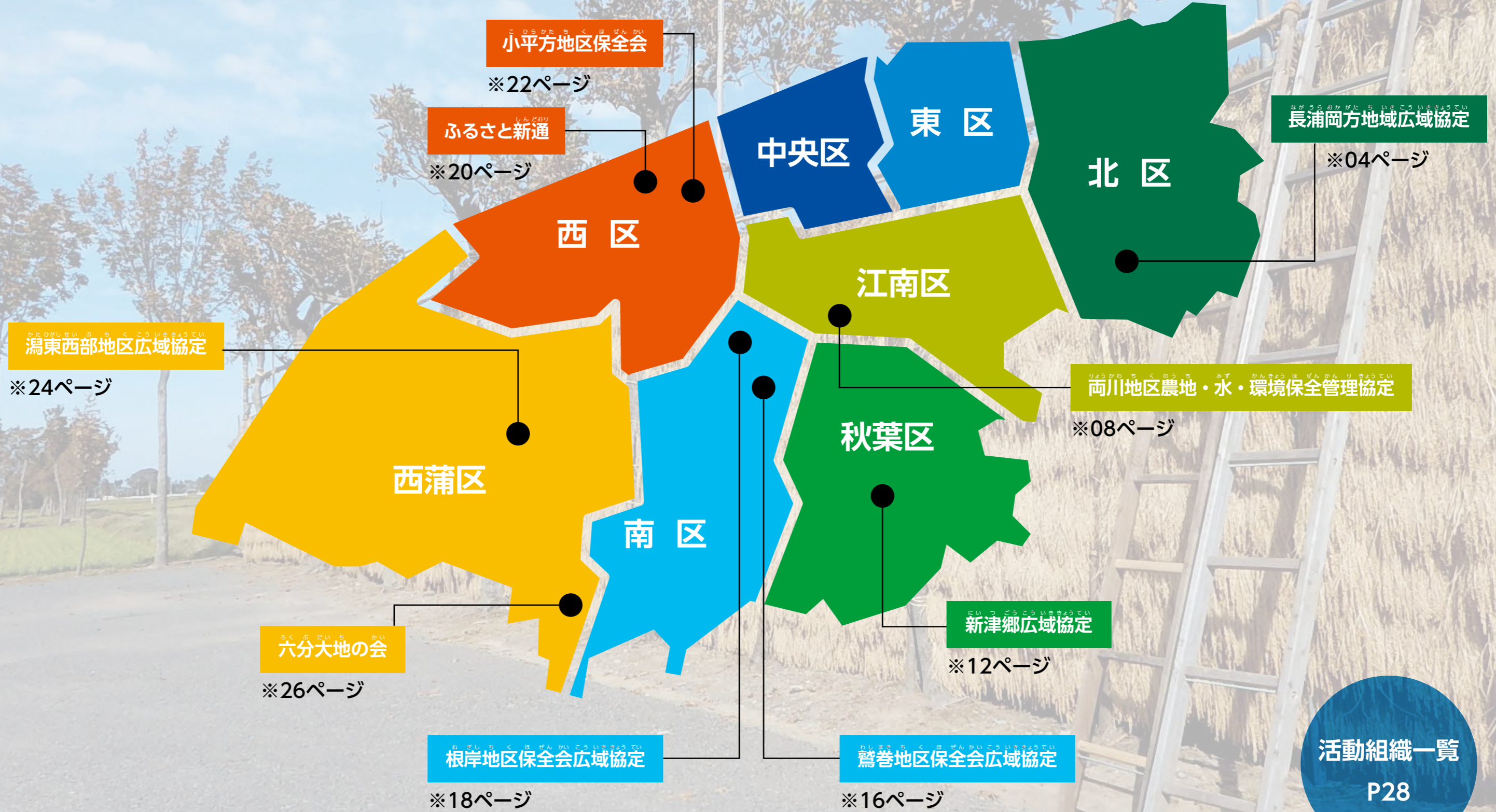
これらの状況に鑑み、新潟市では、「農業の有する多面的機能の発揮の促進に関する法律」に基づき、農地・水路・農道等の地域資源の適切な保全活動に対して、農業者や地域住民などで構成される活動組織が共同で取り組む地域活動に対する支援を行い、地域住民との共同の活動を通じ、農業生産現場への理解の醸成や農村環境の保全を進めることにより、多面的機能が今後とも適切に維持・発揮されるよう、多面的機能支払交付金事業を推進しています。

新潟市内では、多面的機能の発揮促進に向けて120組織がこの事業を実施しています。共同で施設の点検や補修をしたり、広報活動を行いながら、自治会や学校などと連携し地域一体となって、より魅力ある地域づくりに取り組んでいます。

本事例集では、その中から9組織の取組事例についてご紹介します。今後の活動の参考になれば幸いです。



活動事例地区位置図



活動組織一覧
P28

長浦岡方地域広域協定

地区の概要

対象となる面積
田：2,644.89ha
畑：67.49ha

農業用施設
開水路：L=440.3km
パイプライン：L=243.5km
農道：L=260.9km

参加団体
33集落(組織)の農家組合、自治会、老人クラブ、子ども会、消防団、その他、土地改良区



農地維持、資源向上(共同)



運営委員会の様子



施設の点検



路肩・法面の草刈り



制度内容、書類作成に関する事務研修会

農地維持、資源向上(共同)



畦畔を補修し、田んぼダムの取組



田んぼダム樹設置、地域の防災力も高まります



波板を設置 水路への土砂の流入を予防します



防草シートを設置して雑草対策



用水路の漏水補修

地域活性化、交流活動



地域の女性や子どもたちが中心となる植栽活動



綺麗な花々に心が癒されます



生きもの調査
終了後にはまとめ作業も行います
子どもたちはたくさんの生きものに目を輝かせていました



大学生を招いての田植え、稲刈体験
地域の方も参加してたくさんの笑顔があふれます

施設の長寿命化のための活動

排水路の改修(土水路をU字溝に更新)

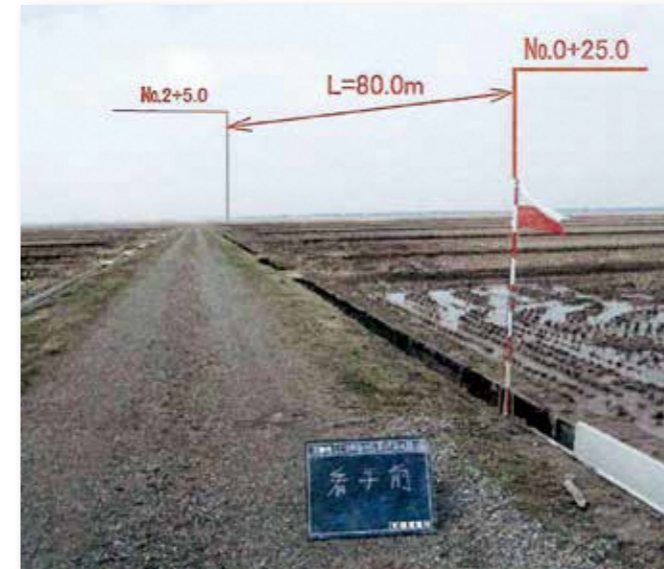


施工前



施工後

用水路の改修(老朽化したU字溝の入替)



施工前



施工後

活動組織からの声



平成から令和に改まり、当広域協定も新たに5年計画の活動がスタートしました。これまでの経験を踏まえて、地域に存在する課題や要望を再度洗い出し、交付金制度をフル活用し解決していくことを目標に掲げて取り組んでいこうと考えています。

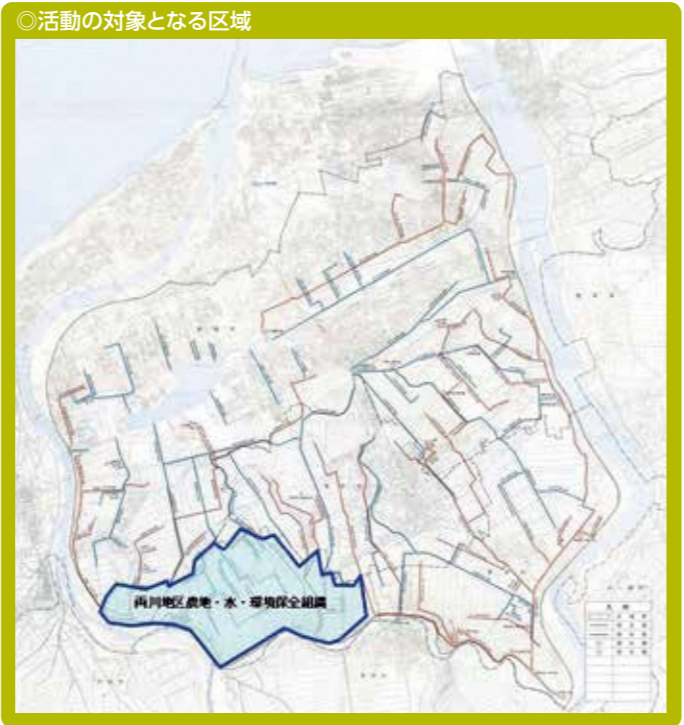
毎年のように農家数が減少していく中で、この交付金制度が継続していくこと、それが地域における活力に繋がっています。江浚い、植栽、清掃活動などを通じ、地域内のコミュニケーションが増え、団結力が日増しに高まっているのではと感じます。また、農道や用排水路の維持管理が農村地域にとってどれだけ重要なのか、非農家の皆さんの理解度も深まってきています。

近年の異常気象や農業を取り巻く経済情勢は一段と厳しいものになっていますが、これからもこの交付金制度が農業にとってより良いものになるよう、関係機関の皆様のサポートをお願いします。

両川地区農地・水・環境保全管理協定

地区の概要

対象となる面積	田： 476.24ha 畑： 52.77ha
農業用施設	開水路：L= 84.5km パイプライン：L= 56.3km 農道：L= 44.7km
参加団体	亀田郷土地改良区両川工区 自治会(子供会、老人会など)



農地維持支払



運営委員会



排水路の泥上げ



排水路の泥上げ



農道の草刈り



排水路の草刈り

資源向上支払(共同)



地域の女性や子供たちが中心となる植栽活動



水路の軽微な補修 U字溝敷設替え



ゲートの保守管理

資源向上支払(共同)



年間の計画策定



有識者等による研修



子供たちによる清掃活動



看板設置



清掃活動

資源向上支払(長寿命化)



排水路の底打ち



既設U字フリュームの再布設による不同沈下区間の解消



用水パイプラインの自主施工

活動組織からの声



我々の地区は6集落で広域化に取組み8年が経ちました。当初は集落間や世代間に考えや意識の違いがあり、計画段階から多様な意見の調整、合意を形成していくことに時間がかかりました。しかし話し合いの場を丁寧に設け取り組んできたことで共通認識や目的が明確になり、自治会と連携する農村環境保全活動には参加者が100人を超える活動もあり、大規模に展開しています。

今後の目標としては、今以上に若い世代や子供たちの参加を増やすための工夫や、複数集落に跨がる水路に植栽や工事等で隣接集落が相互連携する機会を増やし、高齢化など人手が足りない場合に協力しあえる組織を目指したいと考えています。

秋葉区

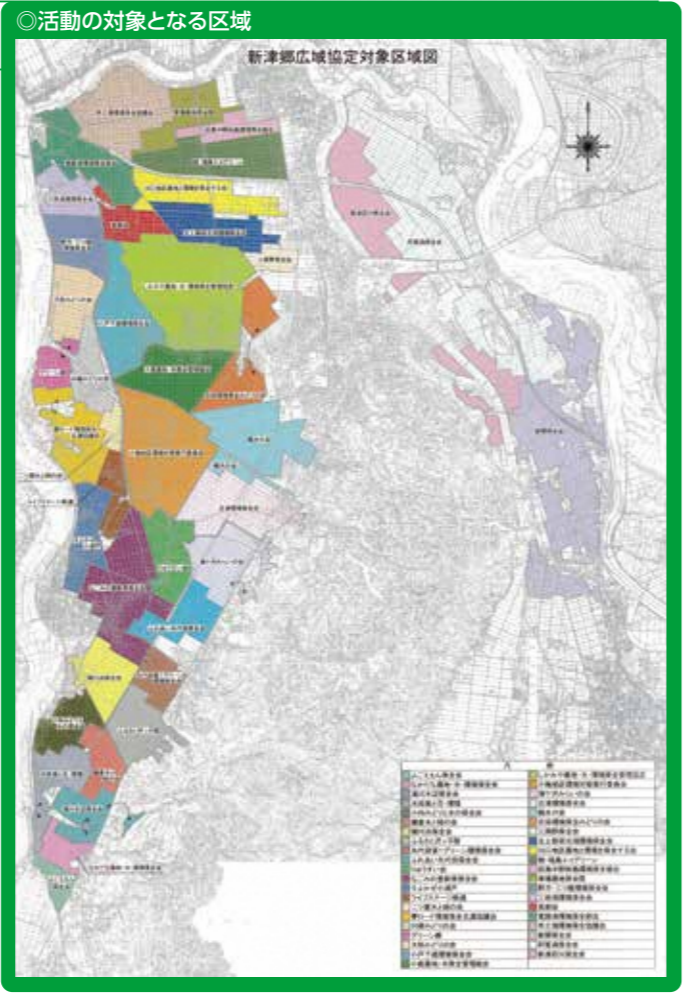
地域で創る農業の未来

にいつごうこういききょうてい
新津郷広域協定

地区の概要

- 対象となる面積** 田: 3,530.98ha
畑: 120.35ha
- 農業用施設** 開水路: L= 441.3km
パイプライン: L= 529.4km
農道: L= 436.4km
- 参加団体** 41活動組織
新津郷土地改良区

※五泉市、田上町分を含む



資源向上支払 ～質的向上を図る共同活動～



啓発・普及活動(車場農地保全隊)



啓発・普及活動(ふるさと沢っ子隊)



植栽等の景観形成活動(覚路津環境保全部会)



施設等の定期的な巡回点検・清掃(古津環境保全会)



水路の軽微な補修(荻島中野田島環境保全組合)



水路の軽微な補修(市之瀬環境保全協議会)



農道の軽微な補修等(古津環境保全会)



農道の軽微な補修等(小向みどりと水の保全会)

農地維持支払 ～基礎的保全活動～



運営委員会



施設の点検(湯川水辺保全会)



施設の点検(小鹿農地・水保全管理組合)



水路附带施設の保守管理(新関保全会)



農道の草刈り(新津荻川保全会)



水路の草刈り(横川浜保全会)



農道の草刈り(りゅうすい会)



路面の維持(川根みどりの会)

資源向上支払 ～施設の長寿命化のための活動～

土水路からフリームへの更新(飯柳地内)



施工前



施工後

柵渠からフリームへの更新(市之瀬地内)



施工前



施工後

活動組織
からの声



新津郷土地改良区管内全域を新津郷広域協定とし、田上町の組織を含めた41組織と土地改良区で活動を始めて3年が経過しました。

事務処理全般について土地改良区が受託したことで、書類作成等の事務作業の不安が解消され、また活動内容について助言や指導を受けることができ、安心して活動を進めることが出来るようになりました。

また、広域で連携することで、組織の単位を超えた地域一体での活動が可能になり、事業に関する情報交換・情報共有ができるようになりました。

今後は施設の補修・更新の集中的実施や「施設の長寿命化のための活動」の効率的な活用の更なる推進を図るとともに、各組織間の交流活動を活性化し、今以上に地域一体で、農地や農業用施設を守り、地域発展のための活動をしていきたいと思ひます。

鷺巻地区保全会広域協定

地区の概要

対象となる面積
田： 528.22ha
畑： 69.28ha

農業用施設
開水路：L= 94.4km
パイプライン：L= 43.1km
農道：L= 67.8km

参加団体
農家組合、自治会、
白根郷土地改良区、JA、
コミュニティ協議会

◎活動の対象となる区域



農地維持支払・資源向上支払(共同)



水路の泥上げ



水路の目地詰め

農地維持支払・資源向上支払(共同)



植樹した桜並木



桜並木の管理



景観形成活動・草刈り作業



草刈り



クリーン作戦

活動組織からの声



当地区は平成24年に2集落が事業参加、その後平成26年に広域組織化し8年が経過しました。平成19年4月に新潟市政令指定都市を記念し農道路肩、距離1.2kmに桜の木が植樹されました。毎年、クリーン作戦の実施や桜の木の草刈り、アメシロ防除を実施しています。4月になれば濃いピンクのきれいな花が咲き散歩する人、農道を通る車のドライバーの目を楽しませてくれています。

根岸地区保全会広域協定

地区の概要

対象となる面積
田： 561.20ha
畑： 32.48ha

農業用施設
開水路：L=124.9km
パイプライン：L= 25.0km
農道：L= 69.6km

参加団体
農家組合、自治会、小学校、
白根郷土地改良区、コミュニティー
協議会、JA新潟みらい

◎活動の対象となる区域



農地維持支払・資源向上支払(共同)



総会



農業農村を考える会



カモ農法



泥上げ



重曹散布による雑草抑制



農道の砂利補充



モアによる草刈り



水路の草刈り

資源向上支払 ～地域活性化・交流活動・長寿命化～



地域の学校教育との連携



生き物調査



春の一斉清掃



植栽



活動組織による竣工検査



施設の点検

活動組織からの声

当保全会は、平成18年度、新潟県や新潟市と協働し、地元の1集落を農地・水・環境保全の実験事業として立ち上げ、翌平成19年度より根岸地区9集落が参加し、「地域でつくる豊かなふるさと」を合言葉に活動をスタートさせました。

活動は、老朽化した用排水路の施設補修を毎年計画的に実施。「田んぼダム」による防災・減災。重曹散布による雑草抑制実験。地域の非農家からも参加していただく「農道清掃」や「農業農村を考える会」を土地改良区等と毎年開催。地元小学校とも連携し、米・野菜・果樹づくりの「農業体験授業」のお手伝い。「水路のお魚調査」では魚の種類調査や水質検査で環境保全に取り組んでいます。これらの活動に対し、平成21年に県知事賞、23年に北陸農政局より優秀賞を、25年には農林水産省から整備優良地区として表彰されています。今後も地域の発展のため、多面的事業を推進して行きたいと思います。

ふるさと新通 しん どり

地区の概要

対象となる面積
田： 147.01ha
畑： 7.41ha

農業用施設
開水路：L= 51.6km
農道：L= 26.3km

参加団体
自治会、老人クラブ、消防団、
子供補導部、若妻会、
西蒲原土地改良区



◎活動の対象となる区域

農地維持支払 ～基礎的保全活動～



活動の話し合い



水路・路肩の除草



水路の泥上げ



農道の砂利敷

資源向上支払 ～質的向上を図る共同活動～



看板の維持管理



施設の定期的な巡回



水路の目地詰め



地域住民と除草作業

資源向上支払 ～施設の長寿命化のための活動～



施工前



素掘り水路をコンクリート水路に更新

排水フリーム布設

活動組織からの声



新通地区は180戸余りの集落です。平成19年より活動をはじめ、年々農業人口が減少しているなかで、老朽化した用排水路の改修や泥上げ、農道の整備や草刈りなど、離農した方々にも活動をしていただき、少しでも農家の負担が軽減できるように努めています。

活動の構成団体は、農家組合を中心に、老人会、消防団、若妻会、子供会、三世代にわたり活動を行っております。今、少子高齢化が進んでいるなかで、活動を重ねるごとに絆が深まり、また、なによりも全員が子供たちの成長を共感することができ、今後も地域の活性化の為に取り組んでいきたいと思っております。

小平方地区保全会

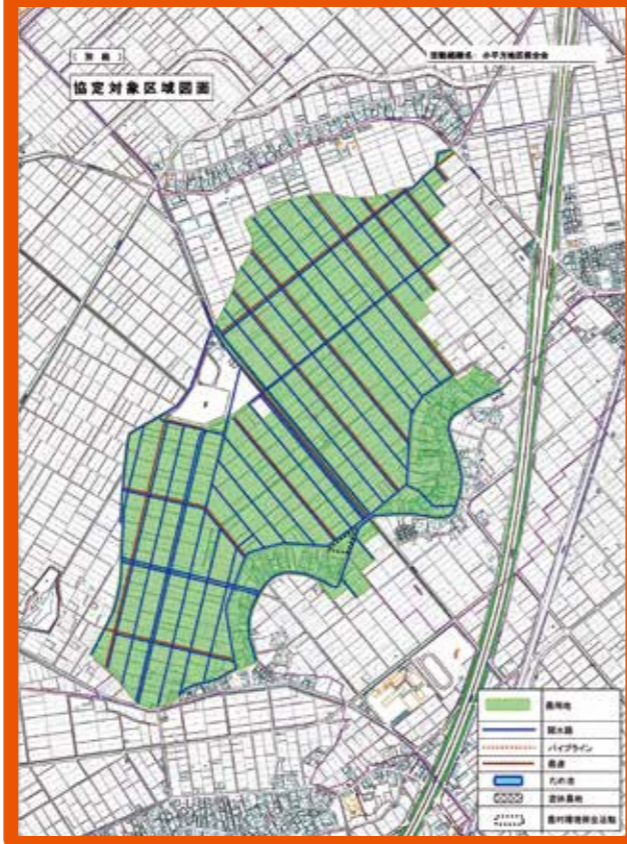
地区の概要

対象となる面積
田： 69.33ha
畑： 6.79ha

農業用施設
開水路：L= 24.4km
パイプライン：L= 0.4km
農道：L= 6.4km

参加団体
自治会、子供会、西蒲原土地改良区

◎活動の対象となる区域



農地維持支払～基礎的保全活動～



整備箇所検討会



路肩・法面の草刈り



水路の泥上げ



農道の砂利敷

資源向上支払～質的向上を図る共同活動～



花の植栽



子供会によるクリーン作戦



田んぼダムの取り組み看板設置



用水路水門の補修

資源向上支払～施設の長寿命化のための活動～



排水フリウム布設



用水路のパイプライン化

活動組織からの声

私たち小平方地区は黒埼茶豆の発祥の地でもあり、50年以上にわたり水田転作による園芸作物の生産を行ってきました。

近年はブロックリーにも力を入れ、地域内水田の40%以上を転作しています。3月中旬より作付け作業が行われるため、圃場の排水が重要になります。そのため、素掘り排水路を毎年掘削整備してきましたが、この事業による排水フリウム化工事のおかげで、耕地の暗渠・明渠が可能になり、春作業の効率化、排水不良に起因する病気の低減が図られています。

今後も地域内の要望に応えながら、効率的な改修が進められるよう努めていきたいと思っております。また、保全会活動を通して、地域みんなで協力し、豊かな自然を子供たちに引き継ぎたいと考えています。

六分大地の会

地区の概要

対象となる面積
田：12.22ha
畑：0.93ha

農業用施設
開水路：L=8.4km
農道：L=1.7km

参加団体
農家組合、自治会、子ども会、
西蒲原土地改良区

◎活動の対象となる区域



農地維持支払



活動報告・年度活動計画の策定



定期的な点検見回りにより農地・農業施設の適切な維持管理に努めます



冬期間に向けての凍結防止対策



小水路は農家組合で、宅地排水が流入する排水路は地域全員で泥上げ

資源向上支払(共同・長寿命化)



組織運営や施設の補修方法を啓発ビデオにより研修



チューリッププランターを通水路に設置
通学をやさしく見守り、環境美化



地域で清掃活動、施設見回り、ごみは減少傾向
早朝の点検は住民の健康にも一役

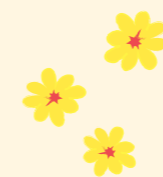


毎年少しずつ範囲を広げているカバープランツ
試行錯誤し、やっときれいな花が咲くように



管理の省力化を目指し、土水路をフリーム化 自主検査で施工状況を確認

活動組織からの声



六分大地の会は、新潟市内の活動組織内では3本の指に入るような小さな組織です。全戸数、85戸の内、農家戸数は20戸余り、その中で実際に水田を耕作している人は5人と少ない地域で活動を行っています。地域内には、県道沿いの約700mのハザ並木、それに隣接する広い芝生と池がきれいな農村公園を有し、多くの人が集う、美しい地域です。この環境を維持するべく活動しています。限られた交付金を有効に、多くの人々が共有出来る様、共同作業等の日当は基本的には自治会、農家組合等、団体に支給され、団体内の運営に活用されます。『出来ることは自分でやる』の精神で、自分の農地は地先管理を基本に、共用区域はできるだけ多くの関係者で協力して管理します。事務処理も自分達で処理をする事で共同作業へ重点的に交付金を使えるようにしています。

活動組織一覽

令和2年1月31日現在

区名	No.	地区名	活動組織名	認定農用地面積		
				面積計	(田)	(畑)
北区	北1	葛塚	葛塚農村環境保全管理広域協定	479.17	462.40	16.77
	北2	木崎、濁川	木崎濁川環境保全管理広域協定	952.57	924.24	28.33
	北3	長浦、岡方	長浦岡方地域広域協定	P.04 2,712.38	2,644.89	67.49
計	3地区			4,144.12	4,031.53	112.59
東区	東1	大形	大形地区農地・水・環境保全管理広域協定	259.11	216.61	42.50
	東2	石山	石山農地を守る会	9.19	8.37	0.82
	東3	竹尾	竹尾エコフラー	13.84	8.10	5.74
	東4	木戸	上木戸農用地保全会	14.55	11.19	3.36
計	4地区			296.69	244.27	52.42
中央区	中1	山二ツ	山二ツ環境保全会	48.43	46.12	2.31
計	1地区			48.43	46.12	2.31
江南区	江1	大江山	大江山地区農地・水環境保全管理協定	695.24	595.38	99.86
	江2	曾野木	その木地区農地・水・環境保全管理協定	600.30	540.53	59.77
	江3	両川	両川地区農地・水・環境保全管理協定	P.08 557.44	490.88	66.56
	江4	横越	横越農地・水・環境保全管理協定	875.01	776.52	98.49
	江5	亀田	亀田地区農地・水環境保全管理協定	721.08	633.78	87.30
計	5地区			3,449.07	3,037.09	411.98
秋葉区	秋1	新津	新津郷広域協定(新潟市分のみ)	P.12 3,640.19	3,467.02	173.17
計	1地区			3,640.19	3,467.02	173.17
南区	南1	小林	小林みどり会広域協定	719.37	686.31	33.06
	南2	鷺巻	鷺巻地区保全会広域協定	P.16 637.42	529.04	108.38
	南3	根岸	根岸地区保全会広域協定	P.18 666.27	607.43	58.84
	南4	茨曾根	茨曾根保全会広域協定	490.94	377.95	112.99
	南5	三ケ字	三ケ字地区保全会	78.94	71.16	7.78
	南6	西白根	環境プロジェクト西白根広域協定	231.50	213.73	17.77
	南7	味方	水と緑を守る会広域協定	456.24	431.65	24.59

農地維持支払 【地域資源の基礎的保全活動】			資源向上支払 【地域資源の質的向上を図る共同活動】			資源向上支払 【施設の長寿命化のための活動】		
交付金算定の対象農用地面積			交付金算定の対象農用地面積			交付金算定の対象農用地面積		
面積計	(田)	(畑)	面積計	(田)	(畑)	面積計	(田)	(畑)
475.58	460.02	15.56	475.58	460.02	15.56	475.58	460.02	15.56
952.57	924.24	28.33	698.14	682.73	15.41	698.14	682.73	15.41
2,712.38	2,644.89	67.49	2,712.38	2,644.89	67.49	2,712.38	2,644.89	67.49
4,140.53	4,029.15	111.38	3,886.10	3,787.64	98.46	3,886.10	3,787.64	98.46
216.13	195.26	20.87	216.13	195.26	20.87	216.13	195.26	20.87
5.71	5.71	0.00	5.71	5.71	0.00	—	—	—
11.83	7.22	4.61	11.83	7.22	4.61	—	—	—
10.39	10.33	0.06	10.39	10.33	0.06	—	—	—
244.06	218.52	25.54	244.06	218.52	25.54	216.13	195.26	20.87
44.38	43.30	1.08	44.38	43.30	1.08	—	—	—
44.38	43.30	1.08	44.38	43.30	1.08	—	—	—
646.34	584.38	61.96	646.34	584.38	61.96	646.34	584.38	61.96
523.21	491.64	31.57	523.21	491.64	31.57	523.21	491.64	31.57
529.01	476.24	52.77	529.01	476.24	52.77	529.01	476.24	52.77
833.31	765.60	67.71	833.31	765.60	67.71	833.31	765.60	67.71
672.86	611.46	61.40	672.86	611.46	61.40	672.86	611.46	61.40
3,204.73	2,929.32	275.41	3,204.73	2,929.32	275.41	3,204.73	2,929.32	275.41
3,454.88	3,340.38	114.50	3,454.88	3,340.38	114.50	2,855.21	2,754.11	101.10
3,454.88	3,340.38	114.50	3,454.88	3,340.38	114.50	2,855.21	2,754.11	101.10
675.66	665.58	10.08	675.66	665.58	10.08	675.66	665.58	10.08
597.50	528.22	69.28	597.50	528.22	69.28	597.50	528.22	69.28
593.68	561.20	32.48	593.68	561.20	32.48	593.68	561.20	32.48
456.48	354.13	102.35	456.48	354.13	102.35	456.48	354.13	102.35
65.52	64.95	0.57	65.52	64.95	0.57	—	—	—
214.17	210.70	3.47	214.17	210.70	3.47	214.17	210.70	3.47
428.04	423.28	4.76	428.04	423.28	4.76	428.04	423.28	4.76

活動組織一覧

令和2年1月31日現在

(単位: ha)

区名	No.	地区名	活動組織名	認定農用地面積			
				面積計	(田)	(畑)	
南区	南8	七穂	シャイン七穂広域協定	336.62	315.79	20.83	
	南9	月潟	月潟地域環境保全広域協定	701.93	626.61	75.32	
	南10	庄瀬	庄瀬地区農地・資源保全会広域協定	764.26	707.50	56.76	
	南11	臼井	臼井地区みどりの会広域協定	453.20	412.28	40.92	
	南12	大郷	大郷地区保全会広域協定	275.43	198.57	76.86	
	南13	舘	舘保全会	19.19	10.90	8.29	
計	13地区			5,831.31	5,188.92	642.39	
西区	西1	小新	小新地区保全会	89.09	75.09	14.00	
	西2	亀貝	亀貝みらい	55.35	48.22	7.13	
	西3	新通・開田	ふるさと新通	P.20	164.42	148.51	15.91
	西4	赤塚	ラコテあかつか農地・水・環境保全管理協定	229.78	210.86	18.92	
	西5	大友・笠木・枯木	笠友広域協定	222.62	213.85	8.77	
	西6	板井	板井地区保全向上会農地・水・環境保全管理協定	258.90	234.03	24.87	
	西7	木場	木場地区農地・水・環境保全管理協定	444.43	421.30	23.13	
	西8	黒鳥	黒鳥地区農地・水・環境保全管理協定	307.19	291.22	15.97	
	西9	北場	グリーン北場	78.27	77.56	0.71	
	西10	金巻	金巻地区	72.83	56.10	16.73	
	西11	小平方	小平方地区保全会	P.22	76.26	69.41	6.85
	西12	木山	木山地区保全会	136.46	111.24	25.22	
	西13	寺地	寺地農家組合地域資源保全会	10.72	10.18	0.54	
	西14	立仏	立仏農家組合地域資源保全会	19.22	9.95	9.27	
	西15	新田・高山	新田資源向上協力会	84.48	83.23	1.25	
	西16	中野小屋	中野小屋地区環境保全管理協定	628.95	598.57	30.38	
	西17	内野	内野農地水資源向上協力会	77.74	69.50	8.24	
	西18	槇尾	槇尾農家組合	46.44	45.49	0.95	
	西19	四ツ郷屋	四ツ郷屋地域資源保全会	74.36	0.00	74.36	

農地維持支払 【地域資源の基礎的保全活動】			資源向上支払 【地域資源の質的向上を図る共同活動】			資源向上支払 【施設の長寿命化のための活動】		
交付金算定の対象農用地面積			交付金算定の対象農用地面積			交付金算定の対象農用地面積		
面積計	(田)	(畑)	面積計	(田)	(畑)	面積計	(田)	(畑)
320.42	306.86	13.56	320.42	306.86	13.56	320.42	306.86	13.56
668.79	608.25	60.54	668.79	608.25	60.54	668.79	608.25	60.54
714.21	689.09	25.12	714.21	689.09	25.12	714.21	689.09	25.12
402.27	399.04	3.23	402.27	399.04	3.23	402.27	399.04	3.23
258.67	194.75	63.92	258.67	194.75	63.92	258.67	194.75	63.92
15.15	10.39	4.76	15.15	10.39	4.76	—	—	—
5,410.56	5,016.44	394.12	5,410.56	5,016.44	394.12	5,329.89	4,941.10	388.79
83.37	72.80	10.57	83.37	72.80	10.57	83.37	72.80	10.57
53.42	47.84	5.58	53.42	47.84	5.58	53.42	47.84	5.58
154.42	147.01	7.41	154.42	147.01	7.41	154.42	147.01	7.41
227.42	209.65	17.77	227.42	209.65	17.77	185.34	172.54	12.80
214.60	208.02	6.58	214.60	208.02	6.58	214.60	208.02	6.58
257.41	232.89	24.52	257.41	232.89	24.52	257.41	232.89	24.52
432.12	416.58	15.54	432.12	416.58	15.54	432.12	416.58	15.54
303.47	288.00	15.47	303.47	288.00	15.47	303.47	288.00	15.47
77.89	77.18	0.71	77.89	77.18	0.71	77.89	77.18	0.71
69.68	54.09	15.59	69.68	54.09	15.59	69.68	54.09	15.59
76.12	69.33	6.79	76.12	69.33	6.79	76.12	69.33	6.79
131.53	110.88	20.65	131.53	110.88	20.65	131.53	110.88	20.65
10.72	10.18	0.54	—	—	—	—	—	—
19.22	9.95	9.27	—	—	—	—	—	—
84.48	83.23	1.25	84.48	83.23	1.25	84.48	83.23	1.25
608.54	590.35	18.19	608.54	590.35	18.19	608.54	590.35	18.19
77.74	69.50	8.24	77.74	69.50	8.24	77.74	69.50	8.24
46.44	45.49	0.95	—	—	—	—	—	—
74.36	0.00	74.36	74.36	0.00	74.36	74.36	0.00	74.36

活動組織一覧

令和2年1月31日現在

区名	No.	地区名	活動組織名	認定農用地面積		
				面積計	(田)	(畑)
西区	西20	中権寺	中権寺農地保存会	75.96	67.72	8.24
計		20地区		3,153.47	2,842.03	311.44
西蒲区	蒲1	夏井	夏井はざ並木保全隊	121.98	113.74	8.24
	蒲2	岩室	サウス7岩室広域協定	271.93	253.07	18.86
	蒲3	富岡	富岡美化を進める会	23.51	22.99	0.52
	蒲4	原	グリーンネット原	54.36	51.51	2.85
	蒲5	和納	和納地区農地・水・環境保全管理協定	202.67	195.12	7.55
	蒲6	巻西部	巻西部工区	106.84	105.26	1.58
	蒲7	中郷屋	中郷屋地区	43.00	40.11	2.89
	蒲8	東汰上	東汰上地区	42.26	41.79	0.47
	蒲9	潟頭	彩り・実採り 潟頭協議会	46.38	44.61	1.77
	蒲10	桜林・並岡	桜林・並岡地区広域協定	205.68	197.89	7.79
	蒲11	栄町	栄町地区	81.54	79.14	2.40
	蒲12	馬堀	馬堀保全向上地域広域協定	212.32	198.99	13.33
	蒲13	柿島	柿島集落	27.36	26.64	0.72
	蒲14	山島	山島地区	36.49	36.22	0.27
	蒲15	漆山	漆山地区	160.79	153.22	7.57
	蒲16	巻東町	巻東町環境保全の会	81.61	78.61	3.00
	蒲17	竹野町、前田	竹野町むらづくり協議会	190.43	121.73	68.70
	蒲18	仁箇	仁箇むらづくり協議会	125.49	81.59	43.90
	蒲19	稲島	稲島環境保全隊	86.89	48.64	38.25
	蒲20	鷺ノ木	鷺ノ木イーグルス	114.33	113.93	0.40
	蒲21	安尻	安尻アルカデア	49.50	48.03	1.47
	蒲22	鎧郷	鎧郷地域広域協定	552.70	526.53	26.17
	蒲23	押付	押付環境美化組合	111.62	103.68	7.94
	蒲24	松崎	松崎地区	31.81	31.06	0.75

農地維持支払 【地域資源の基礎的保全活動】			資源向上支払 【地域資源の質的向上を図る共同活動】			資源向上支払 【施設の長寿命化のための活動】		
交付金算定の対象農用地面積			交付金算定の対象農用地面積			交付金算定の対象農用地面積		
面積計	(田)	(畑)	面積計	(田)	(畑)	面積計	(田)	(畑)
75.96	67.72	8.24	75.96	67.72	8.24	75.96	67.72	8.24
3,078.91	2,810.69	268.22	3,002.53	2,745.07	257.46	2,960.45	2,707.96	252.49
119.66	113.65	6.01	119.66	113.65	6.01	119.66	113.65	6.01
259.97	246.64	13.33	259.97	246.64	13.33	259.97	246.64	13.33
23.34	22.97	0.37	23.34	22.97	0.37	—	—	—
48.49	47.53	0.96	48.49	47.53	0.96	—	—	—
177.76	175.65	2.11	177.76	175.65	2.11	177.76	175.65	2.11
98.87	98.87	0.00	98.87	98.87	0.00	98.87	98.87	0.00
41.92	39.59	2.33	41.92	39.59	2.33	41.92	39.59	2.33
40.64	40.39	0.25	40.64	40.39	0.25	40.64	40.39	0.25
40.09	39.69	0.40	40.09	39.69	0.40	—	—	—
201.12	196.53	4.59	201.12	196.53	4.59	201.12	196.53	4.59
80.02	78.65	1.37	80.02	78.65	1.37	80.02	78.65	1.37
186.35	185.98	0.37	186.35	185.98	0.37	5.03	4.92	0.11
26.98	26.31	0.67	26.98	26.31	0.67	—	—	—
34.46	34.38	0.08	—	—	—	—	—	—
121.05	120.57	0.48	121.05	120.57	0.48	—	—	—
75.49	75.22	0.27	75.49	75.22	0.27	—	—	—
188.39	119.79	68.60	188.39	119.79	68.60	188.39	119.79	68.60
121.73	77.87	43.86	121.73	77.87	43.86	121.73	77.87	43.86
80.31	45.38	34.93	80.31	45.38	34.93	80.31	45.38	34.93
107.82	107.44	0.38	107.82	107.44	0.38	—	—	—
47.07	46.56	0.51	47.07	46.56	0.51	—	—	—
534.07	518.48	15.59	534.07	518.48	15.59	534.07	518.48	15.59
101.54	96.58	4.96	101.54	96.58	4.96	—	—	—
30.98	30.82	0.16	30.98	30.82	0.16	30.98	30.82	0.16

活動組織一覧

令和2年1月31日現在

区名	No.	地区名	活動組織名	認定農用地面積		
				面積計	(田)	(畑)
西蒲区	蒲25	曾根六分	曾根六分	112.31	109.22	3.09
	蒲26	見帯	見帯農地水協議会	97.68	93.09	4.59
	蒲27	善光寺	善光寺環境保全会	61.68	58.12	3.56
	蒲28	桑山	桑山地域保全向上協議会	53.01	50.45	2.56
	蒲29	升潟	升潟広域協定	386.38	372.43	13.95
	蒲30	升岡	パブリックステーション升岡	51.88	49.60	2.28
	蒲31	貝柄・田潟	フレッシュ貝柄・田潟広域協定	253.92	247.12	6.80
	蒲32	井随・島方	潟東けやきの会広域協定	343.20	331.20	12.00
	蒲33	三方・横戸・ 卯八郎受・遠藤	潟東西部地区広域協定	P.24 482.79	468.42	14.37
	蒲34	五之上	新潟市五之上地域農地・水・環境保全管理協定	244.30	239.61	4.69
	蒲35	大原	大原グリーンネットワーク	120.13	117.74	2.39
	蒲36	番屋	番屋みどりの会	59.15	57.50	1.65
	蒲37	茨島	いばらじま環境保全隊	114.59	112.46	2.13
	蒲38	称名	称名緑友会	45.96	44.39	1.57
	蒲39	今井	今井みどりの会	129.96	127.64	2.32
	蒲40	国見	エコ923	71.92	69.11	2.81
	蒲41	大曾根	グリーンおおぞね	43.73	42.40	1.33
	蒲42	潟浦新	潟浦新緑水会	73.90	58.09	15.81
	蒲43	長場	長場地区	42.61	37.00	5.61
	蒲44	高野宮	高野宮地区	115.03	97.63	17.40
蒲45	六分	六分大地の会	P.26 15.98	14.16	1.82	
蒲46	東門田	門田みどりの会	24.80	22.60	2.20	
蒲47	共立	共立地区	78.18	75.90	2.28	
蒲48	打越	打越地域環境保全協議会広域協定	218.45	209.05	9.40	
蒲49	道上	道上地区	154.62	147.47	7.15	
蒲50	福島	福島地区	109.78	105.53	4.25	

農地維持支払 【地域資源の基礎的保全活動】			資源向上支払 【地域資源の質的向上を図る共同活動】			資源向上支払 【施設の長寿命化のための活動】		
交付金算定の対象農用地面積			交付金算定の対象農用地面積			交付金算定の対象農用地面積		
面積計	(田)	(畑)	面積計	(田)	(畑)	面積計	(田)	(畑)
110.00	108.25	1.75	110.00	108.25	1.75	110.00	108.25	1.75
88.68	87.21	1.47	88.68	87.21	1.47	88.68	87.21	1.47
59.74	57.42	2.32	59.74	57.42	2.32	59.74	57.42	2.32
48.76	47.03	1.73	48.76	47.03	1.73	—	—	—
374.84	366.66	8.18	374.84	366.66	8.18	374.84	366.66	8.18
48.67	48.16	0.51	48.67	48.16	0.51	48.67	48.16	0.51
245.49	242.76	2.73	245.49	242.76	2.73	245.49	242.76	2.73
330.43	324.27	6.16	330.43	324.27	6.16	330.43	324.27	6.16
465.40	459.95	5.45	465.40	459.95	5.45	465.40	459.95	5.45
235.50	233.01	2.49	235.50	233.01	2.49	—	—	—
115.35	114.40	0.95	115.35	114.40	0.95	—	—	—
57.47	56.87	0.60	57.47	56.87	0.60	—	—	—
111.41	110.41	1.00	111.41	110.41	1.00	—	—	—
42.01	41.38	0.63	42.01	41.38	0.63	42.01	41.38	0.63
126.38	125.59	0.79	126.38	125.59	0.79	—	—	—
67.36	66.31	1.05	67.36	66.31	1.05	67.36	66.31	1.05
40.01	39.69	0.32	40.01	39.69	0.32	—	—	—
66.86	54.10	12.76	66.86	54.10	12.76	66.86	54.10	12.76
35.21	34.85	0.36	35.21	34.85	0.36	—	—	—
92.35	85.16	7.19	92.35	85.16	7.19	—	—	—
13.15	12.22	0.93	13.15	12.22	0.93	13.15	12.22	0.93
23.63	21.92	1.71	—	—	—	—	—	—
64.99	64.28	0.71	64.99	64.28	0.71	—	—	—
190.70	189.65	1.05	190.70	189.65	1.05	—	—	—
138.65	136.24	2.41	138.65	136.24	2.41	—	—	—
106.05	103.79	2.26	106.05	103.79	2.26	—	—	—

活動組織一覧

令和2年1月31日現在

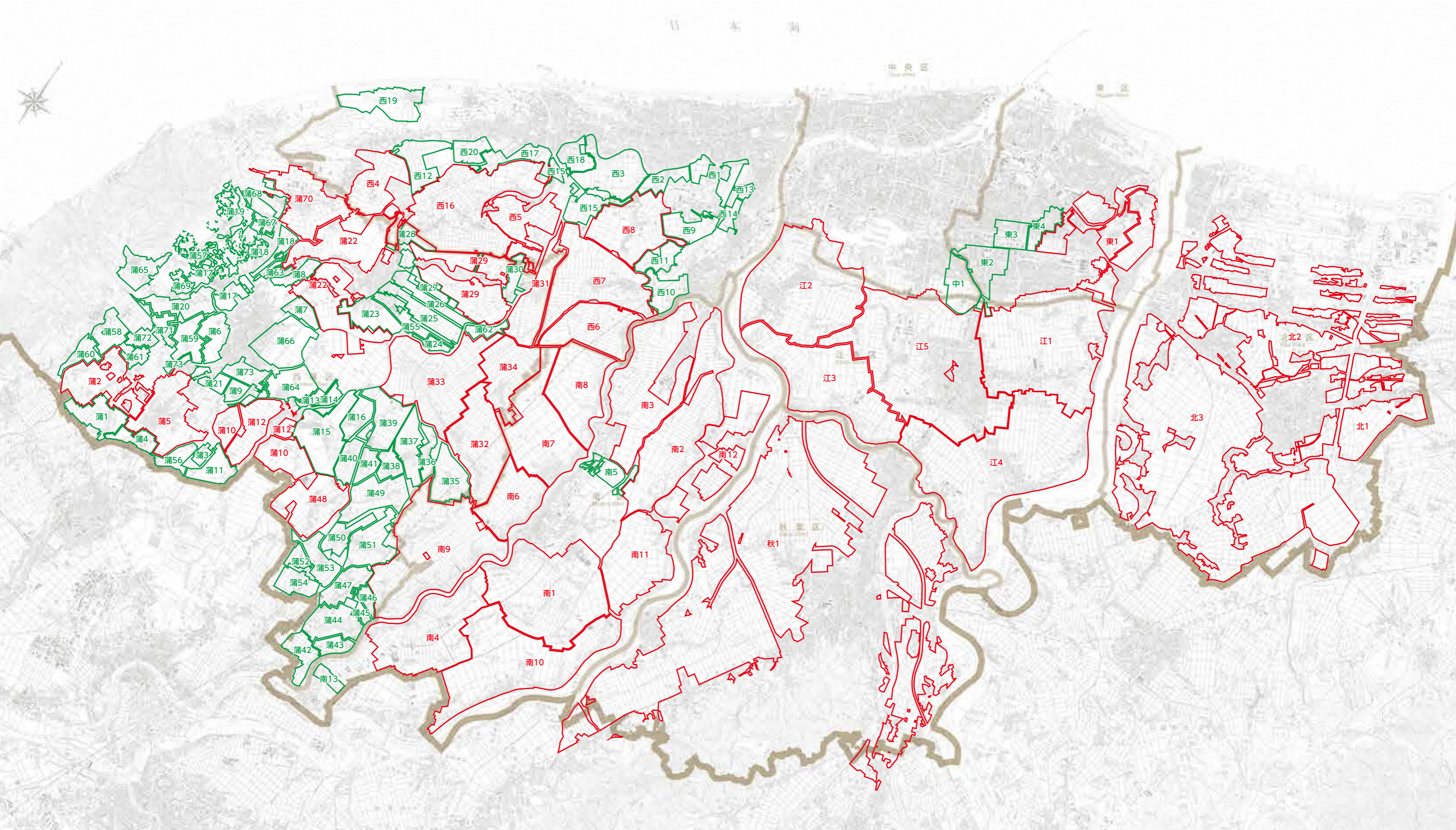
区名	No.	地区名	活動組織名	認定農用地面積		
				面積計	(田)	(畑)
西蒲区	蒲51	河間	第一工区ひまわり会	153.86	147.90	5.96
	蒲52	姥島	姥島地区	32.87	31.44	1.43
	蒲53	羽黒	羽黒地区活動組織	87.78	83.16	4.62
	蒲54	真木	真木地区	87.94	81.81	6.13
	蒲55	旗屋	旗屋水と緑	60.50	57.41	3.09
	蒲56	津雲田	津雲田農地保全会	45.68	44.89	0.79
	蒲57	伏部	伏部農地保全組合	13.23	12.82	0.41
	蒲58	橋本	橋本地域資源保全会	80.05	76.77	3.28
	蒲59	高畑	高畑風土保全会	98.64	93.66	4.98
	蒲60	石瀬	石瀬地域資源保全会	38.53	38.23	0.30
	蒲61	横曾根	横曾根資源保全会	32.08	30.67	1.41
	蒲62	曾根	新川環境保全会	37.70	34.98	2.72
	蒲63	羽田	羽田地区保全会	17.67	16.79	0.88
	蒲64	河井	河井保全会	108.19	104.28	3.91
	蒲65	福井	福井峰岡平沢地域資源保全会	52.25	51.99	0.26
	蒲66	巻甲	巻甲部維持組織	150.03	149.46	0.57
	蒲67	布目	布目資源保全会	18.92	17.31	1.61
	蒲68	松山	松山環境保全協力隊	45.49	31.47	14.02
	蒲69	下木島	下木島農村保全会	27.33	25.64	1.69
	蒲70	松野尾	松野尾環境保全会広域協定	262.12	142.67	119.45
蒲71	油島	油島多面的機能協議会	43.66	42.29	1.37	
蒲72	新谷	新谷地区保全隊	39.80	38.65	1.15	
蒲73	赤縮	赤縮地域保全会	69.11	68.15	0.96	
計	73地区			8,090.86	7,494.47	596.39
総計	120地区			28,654.14	26,351.45	2,302.69

農地維持支払 【地域資源の基礎的保全活動】			資源向上支払 【地域資源の質的向上を図る共同活動】			資源向上支払 【施設の長寿命化のための活動】		
交付金算定の対象農用地面積			交付金算定の対象農用地面積			交付金算定の対象農用地面積		
面積計	(田)	(畑)	面積計	(田)	(畑)	面積計	(田)	(畑)
141.65	140.22	1.43	141.65	140.22	1.43	—	—	—
30.89	30.40	0.49	30.89	30.40	0.49	—	—	—
78.88	78.33	0.55	78.88	78.33	0.55	—	—	—
83.13	81.07	2.06	83.13	81.07	2.06	—	—	—
53.43	52.96	0.47	53.43	52.96	0.47	53.43	52.96	0.47
40.04	39.83	0.21	40.04	39.83	0.21	—	—	—
9.63	9.59	0.04	—	—	—	—	—	—
75.77	74.35	1.42	75.77	74.35	1.42	—	—	—
96.12	93.60	2.52	—	—	—	—	—	—
38.22	37.93	0.29	38.22	37.93	0.29	38.22	37.93	0.29
30.07	29.72	0.35	30.07	29.72	0.35	—	—	—
37.11	34.70	2.41	37.11	34.70	2.41	—	—	—
16.61	15.98	0.63	16.61	15.98	0.63	—	—	—
98.96	98.54	0.42	98.96	98.54	0.42	—	—	—
44.72	44.68	0.04	44.72	44.68	0.04	—	—	—
145.78	145.57	0.21	145.78	145.57	0.21	—	—	—
18.92	17.31	1.61	18.92	17.31	1.61	—	—	—
42.44	28.59	13.85	42.44	28.59	13.85	—	—	—
24.39	24.07	0.32	24.39	24.07	0.32	—	—	—
242.95	140.37	102.58	242.95	140.37	102.58	242.95	140.37	102.58
42.31	41.49	0.82	42.31	41.49	0.82	—	—	—
38.92	38.45	0.47	38.92	38.45	0.47	—	—	—
57.13	57.04	0.09	—	—	—	—	—	—
7,575.28	7,171.91	403.37	7,354.31	6,955.38	398.93	4,227.70	3,887.18	340.52
27,153.33	25,559.71	1,593.62	26,601.55	25,036.05	1,565.50	22,680.21	21,202.57	1,477.64

活動組織区域図

凡例	 活動組織
	 広域組織

※詳細は、次ページに掲載しています。



凡例

区名	No.	対象組織名
北 区	北1	葛塚農村環境保全管理広域協定
	北2	木崎濁川環境保全管理広域協定
	北3	長浦岡方地域広域協定
東 区	東1	大形地区農地・水・環境保全管理広域協定
	東2	石山農地を守る会
	東3	竹尾エコフラワー
	東4	上木戸農用地保全会
中央区	中1	山二ツ環境保全会
江南区	江1	大江山地区農地・水環境保全管理協定
	江2	その木地区農地・水・環境保全管理協定
	江3	両川地区農地・水・環境保全管理協定
	江4	横越農地・水・環境保全管理協定
	江5	亀田地区農地・水環境保全管理協定
秋葉区	秋1	新津郷広域協定
南 区	南1	小林みどり会広域協定
	南2	鷲巻地区保全会広域協定
	南3	根岸地区保全会広域協定
	南4	茨曾根保全会広域協定
	南5	三ケ字地区保全会
	南6	環境プロジェクト西白根広域協定
	南7	水と緑を守る会広域協定
	南8	シャイン七穂広域協定
	南9	月潟地域環境保全広域協定
	南10	庄瀬地区農地・資源保全会広域協定
	南11	臼井地区みどりの会広域協定
	南12	大郷地区保全会広域協定
	南13	館保全会
西 区	西1	小新地区保全会
	西2	亀貝みらい
	西3	ふるさと新通
	西4	ラコテあかつか農地・水・環境保全管理協定
	西5	笠友広域協定
	西6	板井地区保全向上会農地・水・環境保全管理協定

区名	No.	対象組織名	
西 区	西7	木場地区農地・水・環境保全管理協定	
	西8	黒鳥地区農地・水・環境保全管理協定	
	西9	グリーン北場	
	西10	金巻地区	
	西11	小平方地区保全会	
	西12	木山地区保全会	
	西13	寺地農家組合地域資源保全会	
	西14	立仏農家組合地域資源保全会	
	西15	新田資源向上協力会	
	西16	中野小屋地区環境保全管理協定	
	西17	内野農地水資源向上協力会	
	西18	楨尾農家組合	
	西19	四ツ郷屋地域資源保全会	
	西20	中権寺農地保存会	
	西蒲区	蒲1	夏井はざ並木保全隊
		蒲2	サウス7岩室広域協定
		蒲3	富岡美化を進める会
		蒲4	グリーンネット原
		蒲5	和納地区農地・水・環境保全管理協定
		蒲6	巻西部工区
蒲7		中郷屋地区	
蒲8		東汰上地区	
蒲9		彩り・実採り 潟頭協議会	
蒲10		桜林・並岡地区広域協定	
蒲11		栄町地区	
蒲12		馬堀保全向上地域広域協定	
蒲13		柿島集落	
蒲14		山島地区	
蒲15		漆山地区	
蒲16		巻東町環境保全の会	
蒲17		竹野町むらづくり協議会	
蒲18		仁箇むらづくり協議会	
蒲19		稲島環境保全隊	

区名	No.	対象組織名
西蒲区	蒲20	鷲ノ木イーグルス
	蒲21	安尻アルカデア
	蒲22	鎧郷地域広域協定
	蒲23	押付環境美化組合
	蒲24	松崎地区
	蒲25	曾根六分
	蒲26	見帯農地水協議会
	蒲27	善光寺環境保全会
	蒲28	桑山地域保全向上協議会
	蒲29	升潟広域協定
	蒲30	パブリックステーション升岡
	蒲31	フレッシュ貝柄・田潟広域協定
	蒲32	潟東けやきの会広域協定
	蒲33	潟東西部地区広域協定
	蒲34	新潟市五之上地域農地・水・環境保全管理協定
	蒲35	大原グリーンネットワーク
	蒲36	番屋みどりの会
	蒲37	いばらじま環境保全隊
	蒲38	称名緑友会
	蒲39	今井みどりの会
	蒲40	エコ923
	蒲41	グリーンおおぞね
	蒲42	潟浦新緑水会
	蒲43	長場地区
	蒲44	高野宮地区
	蒲45	六分大地の会
	蒲46	門田みどりの会

区名	No.	対象組織名
西蒲区	蒲47	共立地区
	蒲48	打越地域環境保全協議会広域協定
	蒲49	道上地区
	蒲50	福島地区
	蒲51	第一工区ひまわり会
	蒲52	姥島地区
	蒲53	羽黒地区活動組織
	蒲54	真木地区
	蒲55	旗屋水と緑
	蒲56	津雲田農地保全会
	蒲57	伏部農地保全会
	蒲58	橋本地域資源保全会
	蒲59	高畑風土保全会
	蒲60	石瀬地域資源保全会
	蒲61	横曽根資源保全会
	蒲62	新川環境保全会
	蒲63	羽田地区保全会
	蒲64	河井保全会
	蒲65	福井峰岡平沢地域資源保全会
	蒲66	巻甲部維持組織
	蒲67	布目資源保全会
	蒲68	松山環境保全協力隊
	蒲69	下木島農村保全会
	蒲70	松野尾環境保全会広域協定
	蒲71	油島多面的機能協議会
	蒲72	新谷地区保全隊
	蒲73	赤館地域保全会



本事例集の発行にあたり、ご協力くださった皆様に厚く御礼申し上げます。将来にわたり、世代を超えて、現存する豊かな農業農村の多面的機能を受け継ぐために、今後ともお力をお貸しいたきますよう、皆様のご理解とご協力をお願いいたします。

多面的機能支払交付金に関するお問い合わせ先は
対象地を所管する各区役所担当課へ
※東区、中央区は江南区役所産業振興課へ
お問い合わせください。

各区役所担当課	電話番号
北区役所産業振興課	025-387-1385
江南区役所産業振興課	025-382-4821
秋葉区役所産業振興課	0250-25-5688
南区役所産業振興課	025-372-6525
西区役所農政商工課	025-264-7610
西蒲区役所産業観光課	0256-72-8431

発行：令和2年3月

新潟市多面的機能推進協議会

(事務局：新潟市農林水産部 農村整備・水産課)

〒951-8550

新潟市中央区学校町通1番町602番地1

TEL 025-226-1828

令和2年5月7日以降

〒951-8063

新潟市中央区古町通7番町1010番地