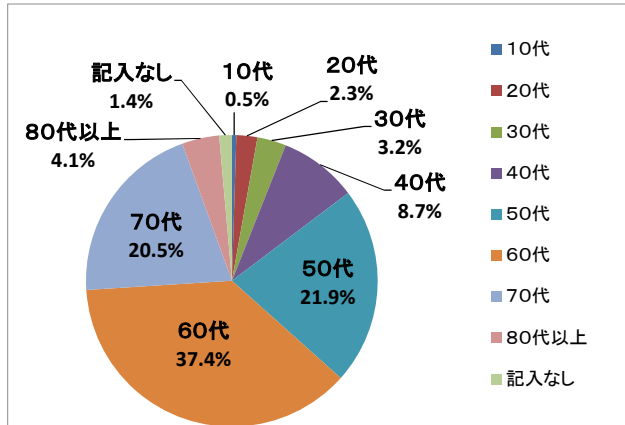


令和元年度(第25期)にいがた市民大学
前期講座アンケート結果 全講座(5講座)分

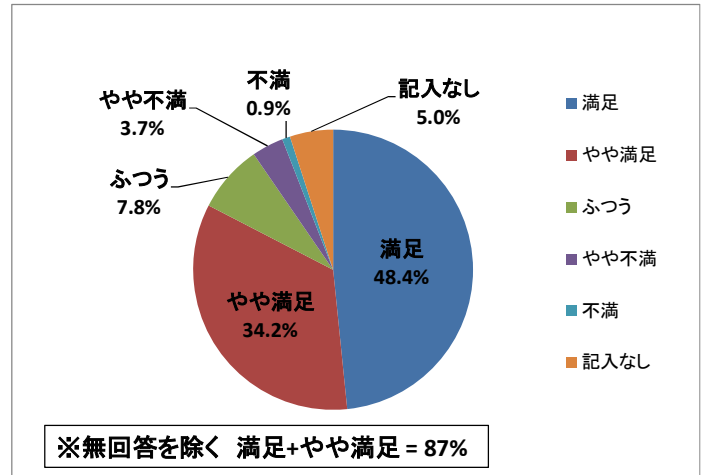
令和元年6月～令和元年10月実施 回答率:55.0%(219/398)

講座名	受講者数	アンケート協力者数	回収率
多様な地域・家族の形から「子育て支援」を学ぶ	48	24	50%
農と食で地域をプロデュース	49	19	39%
「人生の質」を高める知恵ーより豊かに生きるー	82	41	50%
日本酒学への招待	139	95	68%
食事・運動・休養により健康寿命を延ばす	80	40	50%
計	398	219	55%

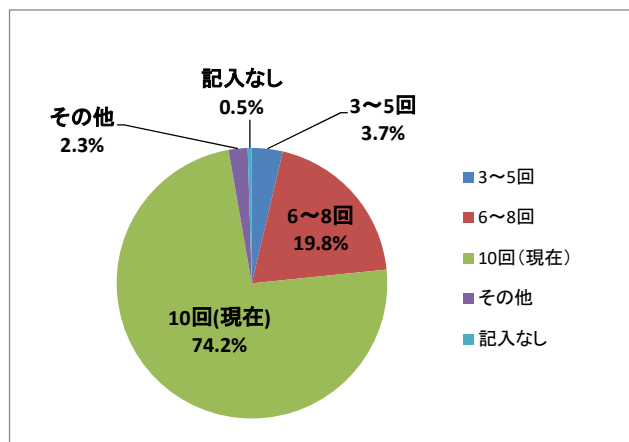
1 年代



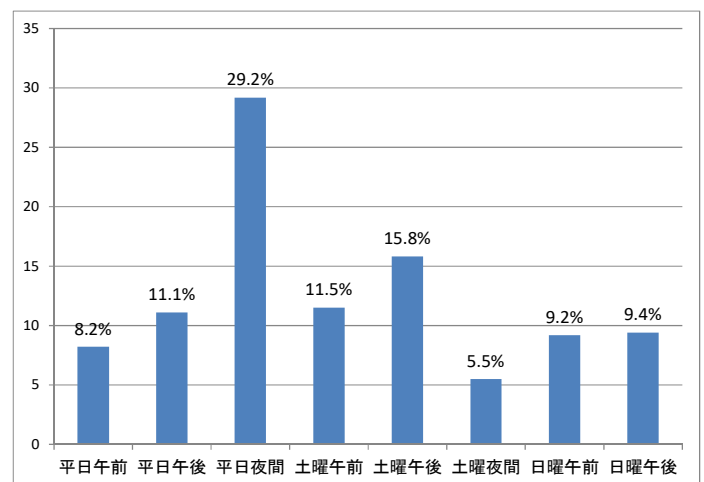
2 満足度



3 希望講座回数



4 希望開催時間帯



5 自由意見、感想

- ・世界初の”日本酒学”。しかも新潟で始まったことに大変意義があり、素晴らしいことと思います。新潟人としての”誇り”と”遊び心”も、これから益々グローバルになってほしい。私もあちこちに”うんちく”して楽しみたいと思います。今回の講座は大変満足です。ありがとうございました。
- ・生きていてもなかなか人に相談できない事もあり、少しの知恵で生き方が楽になることもあると思いました。
- ・10回の講座は充実した内容で大変貴重だと思います。なお、例えば最終回の講座はメインの講師が10回の講座全体を総括する特別講座にして頂けたらなお理解が深まるように思います。ご検討ください。
- ・健康という、直接日々の生活の豊かさに貢献するテーマで大変ためになりました。講師の先生方に入念な準備をしていただいたことも感じとれ、感謝いたします。このような講座が実施されることを市民として誇りに思います。
- ・最近の子供にまつわる事件、娘の子育てを通じ感じていた疑問が少し理解できた。期待以上の内容だったのでもう少しそこを詳しく教えて!と思う時があった。
- ・現在の社会の課題を専門的な観点で講義いただいた事で、見えていなかった社会の問題や課題がよく理解できました。今後、自分達が何をしなければいけないのか考える機会となりました。
- ・非常に楽しい内容・テーマ・講師陣の方々に毎回わくわくして参加していました。毎回の先生方のコメントありがとうございました。楽しく受講させていただきました。ありがとうございました。