

平成 29 年度(第 23 期)にいがた市民大学入学式兼公開講演会 実施概要

【会 場】

・新潟市民プラザ（新潟市中央区西堀 6-866 NEXT21 6F）

【日 時】

・平成 29 年 5 月 27 日（土）午後 2 時～午後 3 時 40 分

《第 1 部》

■あいさつ

にいがた市民大学 学長 荒川 正昭

平成 29 年度にいがた市民大学の開講にあたり、受講生の皆様への祝辞や、にいがた市民大学の魅力等についてお話をいただきました。



■自主グループ活動報告 ～“学び”の地域還元～

・にいがた古代史ゼミ

にいがた市民大学受講生による自主グループ「にいがた古代史ゼミ」の方からグループ結成の経緯、日頃の活動内容や今後の目標などのお話をいただきました。



■第 23 期にいがた市民大学 講座紹介

にいがた市民大学運営委員会 委員長 中平 浩人

講座の趣旨や概要等について、受講生の皆様にご紹介をいただきました。



《第 2 部》

■基調講演

明治大学文学部教授 齋藤 孝 氏

日本語力と身体感覚について、わかりやすく、楽しくお話いただきました。

日本語を声に出して読むことの大切さや、身体全体を使って相手の話を聞くことの大切さを学びました。全員で音読をしたり、参加者同士で身体を動かしてゲームをする時間もあり、とても盛り上がった講演会となりました。



■参加者

計 281 名

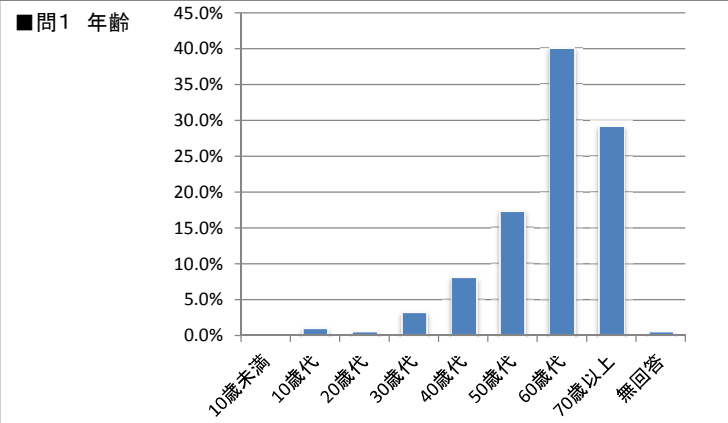
- ・講座受講生 131 名
- ・一般参加者 141 名
- ・関係者 9 名

平成29年度 にいがた市民大学 入学式(基調講演会) アンケート集計

参加者数: 281 アンケート協力者数: 185 回収率: 65.8%

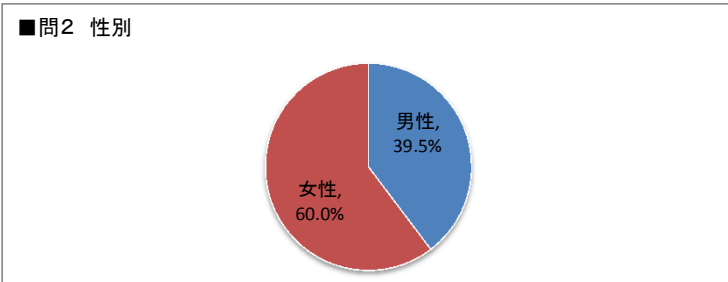
■問1 あなたの年齢をお聞かせください。

10歳未満	0	0.0%
10歳代	2	1.1%
20歳代	1	0.5%
30歳代	6	3.2%
40歳代	15	8.1%
50歳代	32	17.3%
60歳代	74	40.0%
70歳以上	54	29.2%
無回答	1	0.5%
計	185	



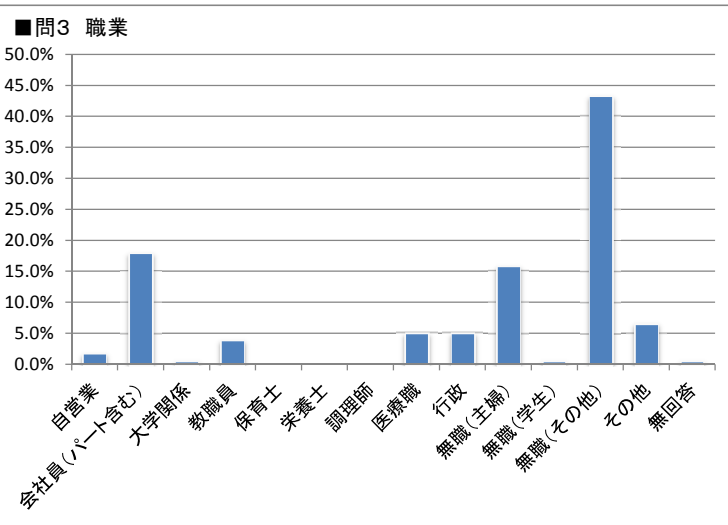
■問2 あなたの性別をお聞かせください。

男性	73	39.5%
女性	111	60.0%
計	184	



■問3 あなたの職業をお聞かせください。

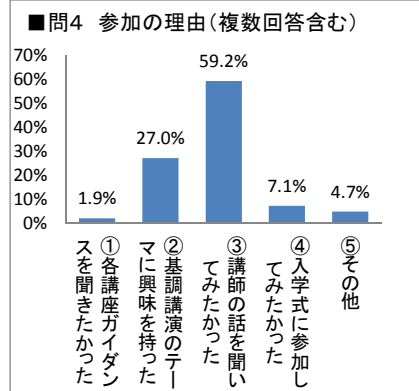
自営業	3	1.6%
会社員(パート含む)	33	17.8%
大学関係	1	0.5%
教職員	7	3.8%
保育士	0	0.0%
栄養士	0	0.0%
調理師	0	0.0%
医療職	9	4.9%
行政	9	4.9%
無職(主婦)	29	15.7%
無職(学生)	1	0.5%
無職(その他)	80	43.2%
その他	12	6.5%
無回答	1	0.5%
計	185	



■問4 この入学式(基調講演会)に参加しようと思った理由をお聞かせください。

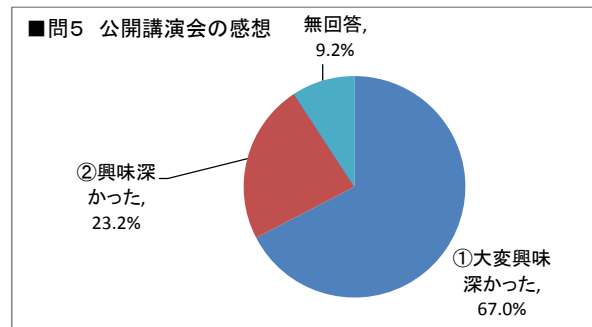
①各講座ガイダンスを聞いたかった	4	1.9%
②基調講演のテーマに興味を持った	57	27.0%
③講師の話聞いてみたかった	125	59.2%
④入学式に参加してみたかった	15	7.1%
⑤その他	10	4.7%

計 211 (複数回答含む)



■問5 公開講演会の感想。

①大変興味深かった	124	67.0%
②興味深かった	43	23.2%
③あまり興味を持てなかった	0	0.0%
④まったく興味がもてなかった	0	0.0%
無回答	17	9.2%
計	184	



【主な意見】

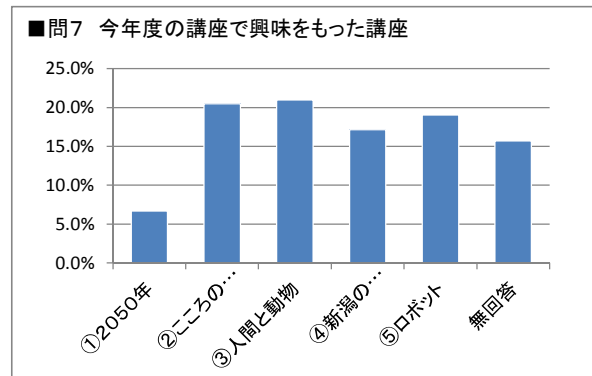
40代 女性	参加型の講演会で、わかりやすい。
40代 女性	とても楽しかったです。またぜひ聞いてない方にも聞いてほしい講師でした。
50代 女性	もっと長く聞きたかったです！たくさん学びたいと思いました！！
50代 女性	アクティブな講演で、参加型で楽しかった。
50代 女性	身体感覚が大切ということを再認識した。
60代 男性	身体を使っの講演会は良かった。
60代 女性	終始楽しく刺激的内容でした。
60代 女性	最後まで飽きずに楽しく聞けました。
70代 男性	話す、聞くということの意味について再認識することができた。
70代 男性	不特定の人とのコミュニケーションの機会が多いので参考になった。
70代 男性	老化防止のヒントが沢山でしたね！

■問6 あなたが聞いてみたい講演会講師を教えてください。

西橋八郎兵衛	小林 昌二	碓井 真史	池上 彰	和田 秀樹	本田 健
藤原 正彦	又吉 直樹	星野 源	伊坂 幸太郎	内田 樹	ベニシアスタンリースミス
茂木 健一郎	林 修	鳥越 俊太郎	松岡 修三	辰巳 芳子	川村 隆太郎
中園 ミホ	佐藤 雅彦	羽生 善治	尾木 直樹	宮川 彬良	猪子 寿之
さかなクン	中野 信子	植木 理恵	五木 寛之	香山 リカ	磯田 道史
ロバートキャンベル	阿川 佐和子	舞の海秀平	夏井 いつき	蓮池 薫	梨木 香歩
小川 糸	有働 由美子	大前 研一	手嶋 龍一		

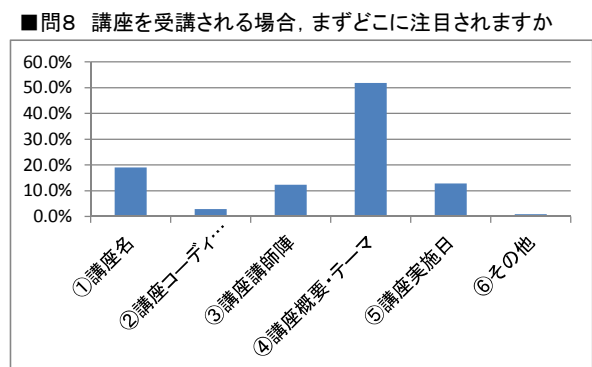
■問7 今年度の市民大学で興味をもった講座

①2050年	14	6.7%
②こころの健康講座	43	20.5%
③人間と動物	44	21.0%
④新潟の川・潟	36	17.1%
⑤ロボット	40	19.0%
無回答	33	15.7%
計	210	(複数回答含む)



■問8 講座を受講される場合、まずどこに注目されますか

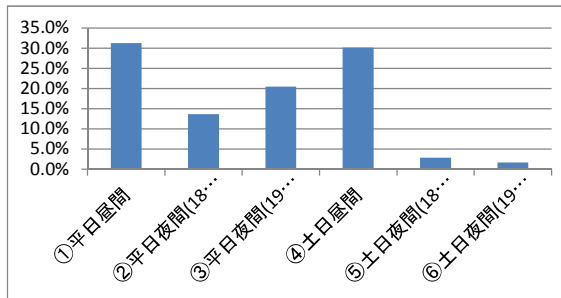
①講座名	40	19.0%
②講座コーディネーター	6	2.9%
③講座講師陣	26	12.4%
④講座概要・テーマ	109	51.9%
⑤講座実施日	27	12.9%
⑥その他	2	1.0%
計	210	(複数回答含む)



■問9 講座を受講される場合、実施日はいつがご希望ですか？ ■問9 講座を受講される場合、実施日はいつがご希望ですか？

①平日昼間	55	31.3%
②平日夜間(18時30分～20時30分)	24	13.6%
③平日夜間(19時00分～21時00分)	36	20.5%
④土日昼間	53	30.1%
⑤土日夜間(18時30分～20時30分)	5	2.8%
⑥土日夜間(19時00分～21時00分)	3	1.7%

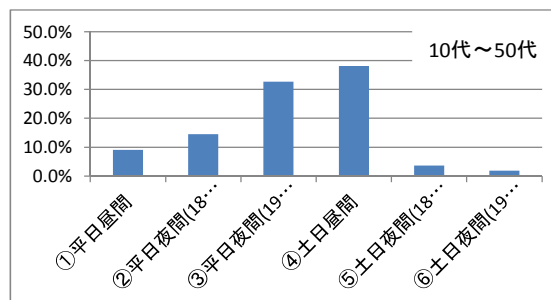
計 176 (複数回答含む)



【参考10代～50代】

①平日昼間	5	9.1%
②平日夜間(18時30分～20時30分)	8	14.5%
③平日夜間(19時00分～21時00分)	18	32.7%
④土日昼間	21	38.2%
⑤土日夜間(18時30分～20時30分)	2	3.6%
⑥土日夜間(19時00分～21時00分)	1	1.8%

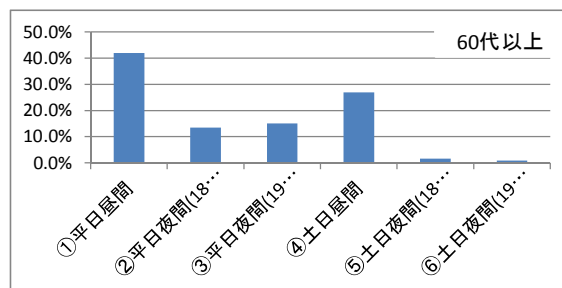
計 55



【参考60代～】

①平日昼間	50	42.0%
②平日夜間(18時30分～20時30分)	16	13.4%
③平日夜間(19時00分～21時00分)	18	15.1%
④土日昼間	32	26.9%
⑤土日夜間(18時30分～20時30分)	2	1.7%
⑥土日夜間(19時00分～21時00分)	1	0.8%

計 119



■問10 あなたが「市民大学」で学んでみたい分野や内容がありましたら、お聞かせください。

現代の社会問題	<ul style="list-style-type: none"> ・国際情勢 ・現代の中国政治経済 ・老後の経済活動、身の回りの経済 ・女性人権運動 ・家族関係、母娘 ・福祉・介護(2)
人間理解	<ul style="list-style-type: none"> ・心理学(4) ・歴史(5)(日本史、中国、郷土、新潟県、古代史、西洋) ・人形浄瑠璃 ・文化(北欧、ロシア、大正から昭和初期、言語と文化、思想、) ・芸術(2)(水彩画、油絵、絵画、クラシック音楽) ・文学(古典音楽、シェークスピア作品、源氏物語、古文書) ・健康講座(老年期のこころの健康、健康と食、こころの健康、健康を維持するためのセルフケア) ・コミュニケーション、人間関係、自分を知る、自分とのつき合い方、発想力 ・発達障がい
新潟学	<ul style="list-style-type: none"> ・新潟の風土と民話の関係 ・新潟市の姉妹都市 ・新潟の民族学、昔語り、伝説、大衆に伝えていきたいこと、伝承) ・新潟の文学 ・みなとまち新潟の交通インフラ、開港150周年の歩み ・酒造り
生命自然科学	<ul style="list-style-type: none"> ・津波関係 ・宇宙(2) ・医療(3)(再生医療、がんの治療について) ・科学、数学、和算、原子力(2)、地学、化学の進展 ・スポーツ(2) ・栄養学 ・東洋医学