

平成 24 年度第 1 回新潟市若年者自立支援ネットワーク会議 資料

# 現下の雇用状況等について



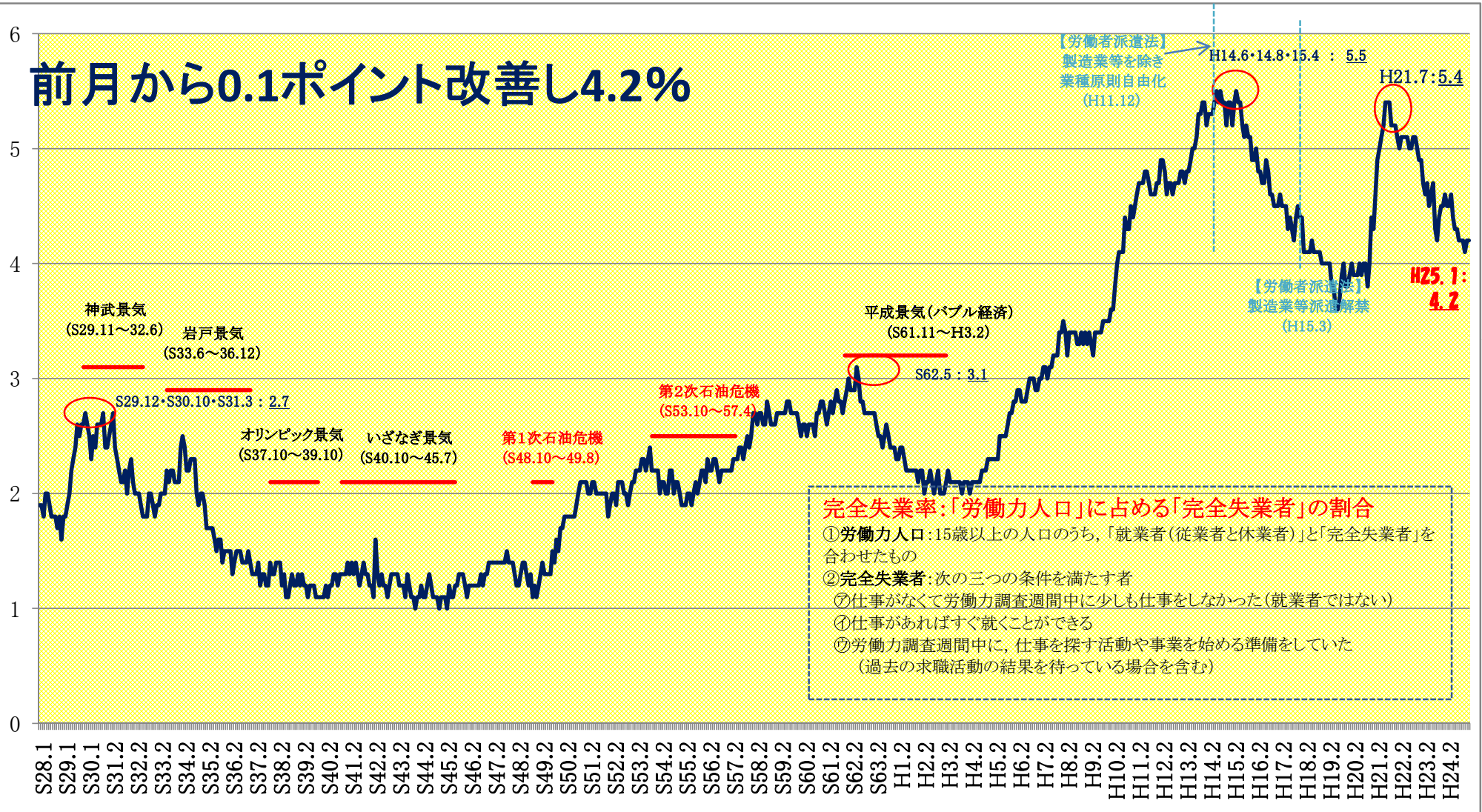
新潟市 雇用対策課

平成25年1月現在

# 完全失業率の推移(全国・季節調整値)

出典:総務省統計局「労働力調査」

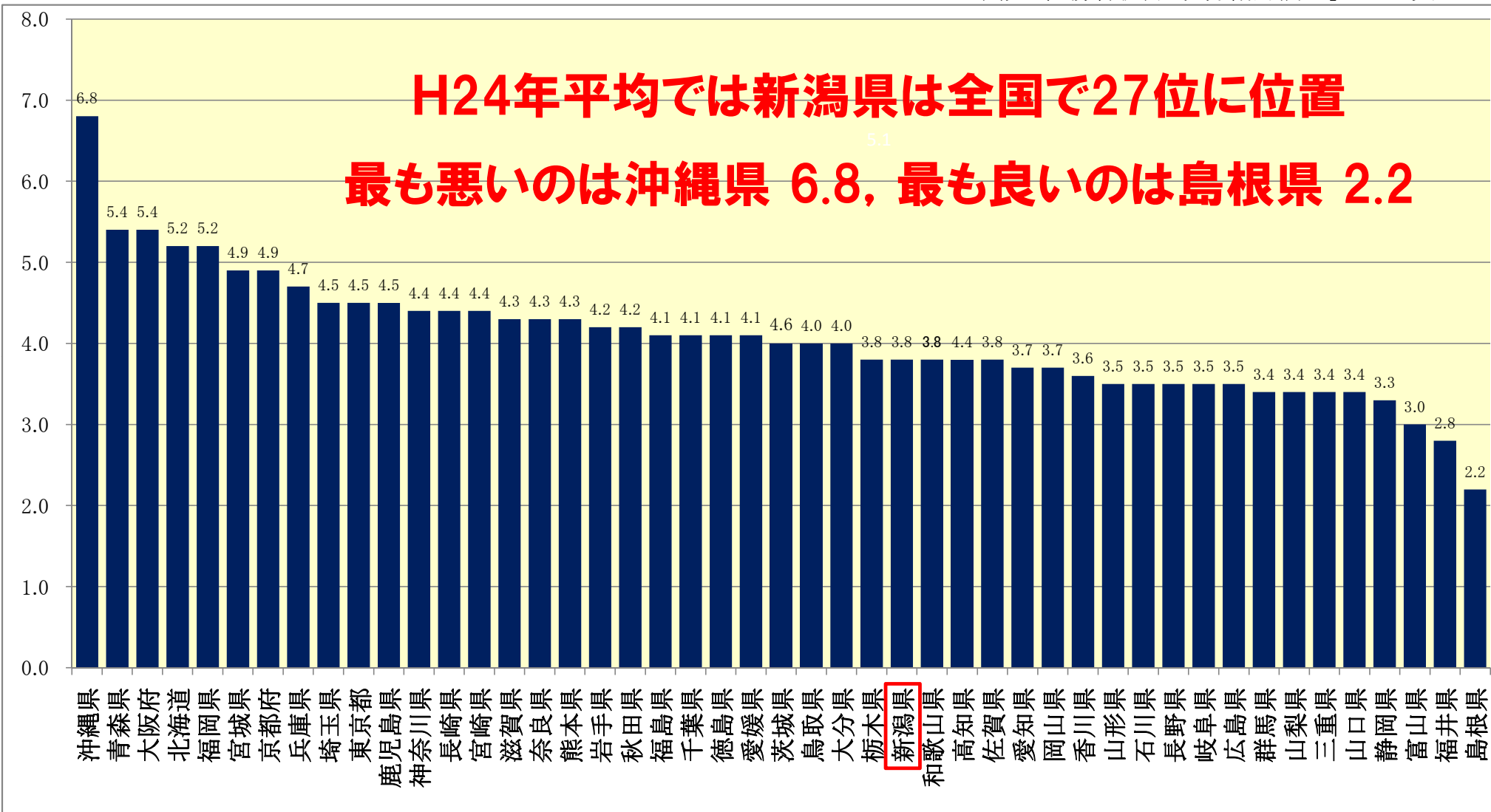
前月から0.1ポイント改善し4.2%



※平成23年3月分から8月分までは岩手県, 宮城県, 福島県を除く(東日本大震災の影響)  
 ※毎年1月結果公表時に過去10年間の季節調整値を再計算しているため数値が改定される。

# 都道府県別完全失業率(平成24年平均 モデル推計値)

出典:総務省統計局「労働力調査」25.3.1改定



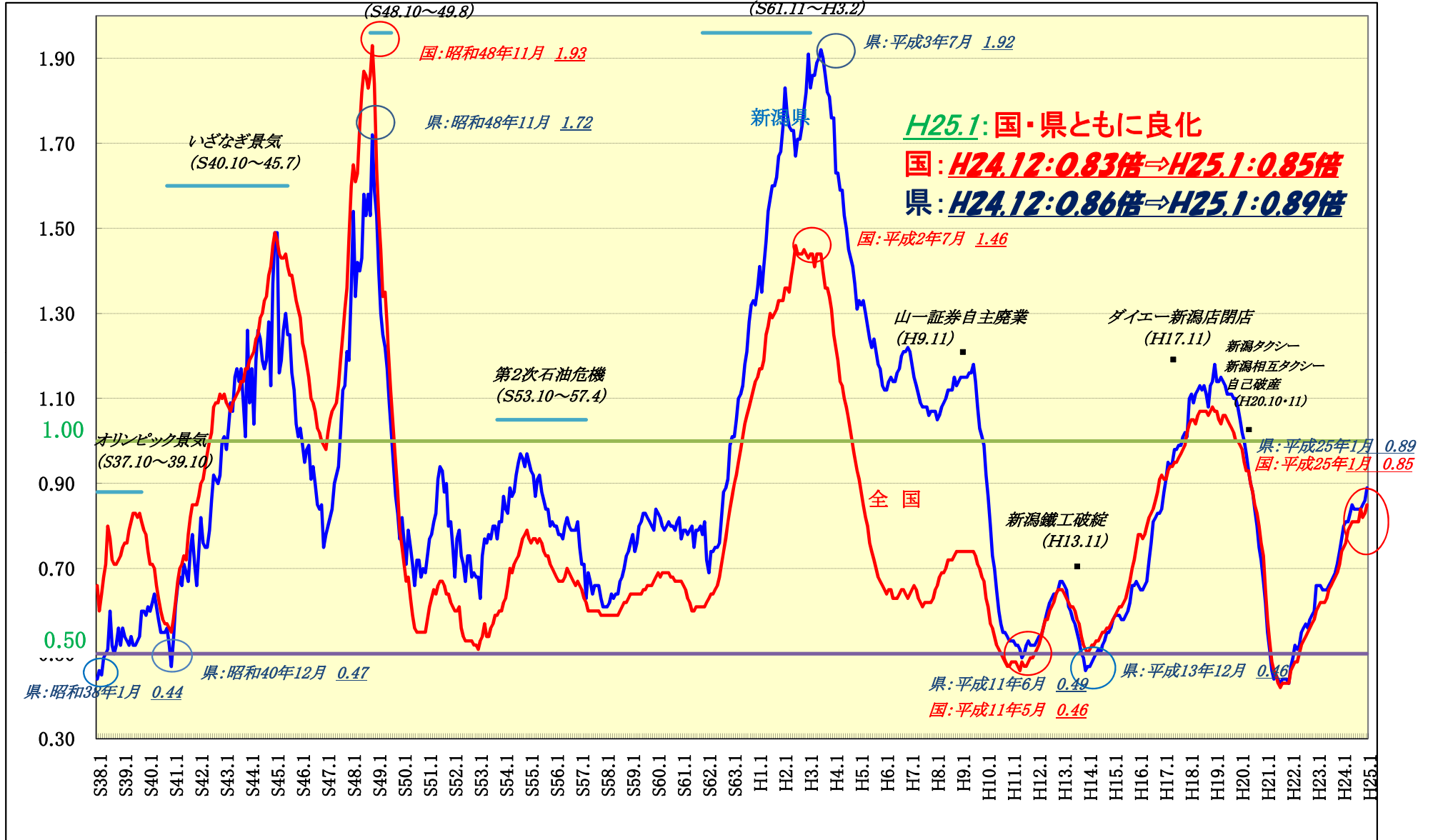
※1 労働力調査は、都道府県別に表章するように標本設計を行っておらず、標本規模も小さいことなどにより、全国結果に比べ結果精度が十分に確保できないとみられることから、結果の利用に当たっては注意を要する。

※2 毎年1～3月期平均公表時に、新たな結果を追加して再計算を行い、前年までの四半期平均及び年平均結果を過去にさかのぼって一部改定している

# 有効求人倍率の推移（新規学卒を除きパートタイムを含む）【全国・新潟県】

※季節調整済

出典：新潟労働局「最近の雇用失業情勢」等



※毎年1月公表時に前年12月までのデータに基づき季節調整値等を再計算するため数値が改定される。

# 雇 用 失 業 情 勢

H25. 3. 1 雇用対策課

月	年度	有効求人倍率 (パートを含む全数)				国県は季節調整値, 安定所は実数				完全失業率 (全国) %
		国	県	新潟職安	新潟職安	新潟職安	巻職安			
	9	● 0.69	● 1.04	● 0.85	● 1.07	● 0.96	● 1.27	3.4		
	10	● 0.50	● 0.53	● 0.52	● 0.56	● 0.58	● 0.55	4.1		
	11	● 0.49	● 0.52	● 0.48	● 0.49	● 0.53	● 0.47	4.7		
	12	● 0.62	● 0.63	● 0.66	● 0.55	● 0.59	● 0.59	4.7		
	13	● 0.56	● 0.52	● 0.61	● 0.42	● 0.48	● 0.45	5.0		
	14	● 0.56	● 0.54	● 0.67	● 0.43	● 0.44	● 0.53	5.4		
	15	● 0.69	● 0.62	● 0.74	● 0.48	● 0.46	● 0.57	5.3		
	16	● 0.86	● 0.80	● 0.91	● 0.61	● 0.58	● 0.66	4.7		
	17	● 0.98	● 1.01	● 1.04	● 0.75	● 0.72	● 0.87	4.4		
	18	● 1.06	● 1.13	● 1.20	● 0.77	● 0.83	● 1.09	4.1		
	19	● 1.02	● 1.09	● 1.18	● 0.79	● 1.00	● 1.00	3.9		
	20	● 0.77	● 0.75	● 0.81	● 0.60	● 0.59	● 0.59	4.0		
	21	● 0.45	● 0.45	● 0.54	● 0.36	● 0.31	● 0.31	5.1		
	22	● 0.56	● 0.59	● 0.66	● 0.45	● 0.46	● 0.46	5.1		
	23	● 0.68	● 0.71	● 0.77	● 0.52	● 0.57	● 0.57	(4.6)		
4	22	● 0.48	● 0.51	● 0.51	● 0.35	● 0.34	● 0.34	5.1		
5		● 0.50	● 0.52	● 0.54	● 0.33	● 0.35	● 0.35	5.1		
6		● 0.52	● 0.55	● 0.57	● 0.39	● 0.39	● 0.39	5.2		
7		● 0.53	● 0.56	● 0.63	● 0.44	● 0.44	● 0.44	5.0		
8		● 0.54	● 0.57	● 0.69	● 0.46	● 0.49	● 0.49	5.1		
9		● 0.55	● 0.56	● 0.72	● 0.53	● 0.48	● 0.48	5.1		
10		● 0.56	● 0.58	● 0.74	● 0.51	● 0.45	● 0.45	5.1		
11		● 0.57	● 0.59	● 0.75	● 0.51	● 0.53	● 0.53	5.1		
12		● 0.58	● 0.60	● 0.79	● 0.51	● 0.51	● 0.51	4.9		
1		● 0.60	● 0.66	● 0.79	● 0.51	● 0.56	● 0.56	4.8		
2		● 0.61	● 0.66	● 0.76	● 0.49	● 0.55	● 0.55	4.7		
3		● 0.62	● 0.66	● 0.74	● 0.46	● 0.54	● 0.54	(4.7)		
4	23	● 0.62	● 0.65	● 0.64	● 0.41	● 0.48	● 0.48	(4.7)		
5		● 0.62	● 0.65	● 0.61	● 0.41	● 0.44	● 0.44	(4.6)		
6		● 0.63	● 0.65	● 0.64	● 0.40	● 0.42	● 0.42	(4.7)		
7		● 0.65	● 0.66	● 0.70	● 0.44	● 0.52	● 0.52	(4.7)		
8		● 0.66	● 0.67	● 0.75	● 0.49	● 0.55	● 0.55	(4.5)		
9		● 0.67	● 0.68	● 0.82	● 0.55	● 0.61	● 0.61	4.2		
10		● 0.68	● 0.69	● 0.83	● 0.60	● 0.61	● 0.61	4.5		
11		● 0.69	● 0.71	● 0.84	● 0.59	● 0.62	● 0.62	4.5		
12		● 0.71	● 0.74	● 0.84	● 0.64	● 0.66	● 0.66	4.5		
1		● 0.74	● 0.77	● 0.89	● 0.61	● 0.65	● 0.65	4.5		
2		● 0.75	● 0.80	● 0.93	● 0.61	● 0.67	● 0.67	4.5		
3		● 0.76	● 0.81	● 0.91	● 0.64	● 0.65	● 0.65	4.5		
4	24	● 0.79	● 0.81	● 0.80	● 0.61	● 0.59	● 0.59	4.5		
5		● 0.80	● 0.83	● 0.75	● 0.63	● 0.61	● 0.61	4.4		
6		● 0.81	● 0.85	● 0.80	● 0.72	● 0.64	● 0.64	4.3		
7		● 0.81	● 0.84	● 0.86	● 0.78	● 0.72	● 0.72	4.3		
8		● 0.81	● 0.84	● 0.90	● 0.82	● 0.79	● 0.79	4.2		
9		● 0.81	● 0.84	● 0.94	● 0.90	● 0.84	● 0.84	4.3		
10		● 0.84	● 0.84	● 0.98	● 0.88	● 0.74	● 0.74	4.2		
11		● 0.82	● 0.85	● 0.98	● 0.86	● 0.76	● 0.76	4.2		
12		● 0.83	● 0.86	● 0.98	● 0.83	● 0.75	● 0.75	4.3		
1		● 0.85	● 0.89	● 1.00	● 0.76	● 0.80	● 0.80	4.2		
2										
3										

矢印は1.0未満

H19年度から旧豊栄市域は、新発田職安管内から新潟職安管内へ移行

平成23年3月から8月までは岩手県、宮城県、福島県除く

毎年1月公表時に有効求人倍率及び完全失業率は10年間遡り再計算される。

完全失業率は総務省データで10年間の遡り確認が可能のため再計算時に書き換え。

有効求人倍率は再計算データ確認が新潟労働局発表でしかできないため、確認できる範囲で書き換え。

## 新規求人数・求職者数の推移(ハローワーク新潟・新津・巻)

出典:ハローワーク統計

			H23.1	H23.2	H23.3	H23.4	H23.5	H23.6	H23.7	H23.8	H23.9	H23.10	H23.11	H23.12	H24.1	H24.2	H24.3	H24.4	H24.5	H24.6	H24.7	H24.8	H24.9	H24.10	H24.11	H24.12	H25.1
常用	求人	新潟	2,575	2,600	2,726	2,314	2,322	2,430	2,503	2,581	2,464	2,656	2,141	1,999	2,669	2,662	2,869	2,597	2,689	2,683	2,795	2,888	2,712	2,863	2,555	2,178	3,000
		新津	443	335	352	503	393	315	457	436	429	620	464	484	486	491	717	471	514	764	573	584	746	695	476	523	606
		巻	359	436	450	452	422	368	467	406	433	435	376	326	464	421	467	488	525	445	509	554	494	424	497	369	489
		計	3,377	3,371	3,528	3,269	3,137	3,113	3,427	3,423	3,326	3,711	2,981	2,809	3,619	3,574	4,053	3,556	3,728	3,892	3,877	4,026	3,952	3,982	3,528	3,070	4,095
	求職	新潟	2,724	3,180	3,259	3,254	2,677	2,770	2,422	2,668	2,554	2,577	2,402	1,872	2,626	2,584	3,006	3,293	3,041	2,560	2,393	2,452	2,335	2,693	2,289	1,828	2,858
		新津	762	846	961	1,064	746	737	713	691	742	649	665	501	802	702	802	886	703	649	608	658	627	762	591	481	760
		巻	507	652	689	789	686	616	512	602	574	527	465	408	637	531	652	676	566	540	490	481	495	569	437	358	531
		計	3,993	4,678	4,909	5,107	4,109	4,123	3,647	3,961	3,870	3,753	3,532	2,781	4,065	3,817	4,460	4,855	4,310	3,749	3,491	3,591	3,457	4,024	3,317	2,667	4,149
パート	求人	新潟	2,041	1,806	2,282	1,765	1,670	2,076	1,801	2,004	2,348	2,162	1,849	1,827	2,258	2,305	2,811	1,981	2,482	2,660	2,012	2,448	2,671	2,691	2,315	2,244	2,382
		新津	440	300	407	417	263	368	362	351	515	407	337	327	367	395	469	393	369	573	409	433	689	470	413	491	481
		巻	251	321	285	273	237	277	400	290	364	338	265	319	314	385	323	349	334	311	431	396	368	345	355	257	412
		計	2,732	2,427	2,974	2,455	2,170	2,721	2,563	2,645	3,227	2,907	2,451	2,473	2,939	3,085	3,603	2,723	3,185	3,544	2,852	3,277	3,728	3,506	3,083	2,992	3,275
	求職	新潟	951	1,085	1,144	1,822	1,238	1,037	816	919	957	1,004	785	655	962	951	1,155	1,520	1,276	1,029	955	944	1,062	1,032	772	725	981
		新津	299	311	403	453	292	328	231	276	316	313	278	281	331	288	349	392	335	316	235	257	276	292	316	228	359
		巻	184	252	245	363	283	267	211	191	264	235	183	186	244	222	270	349	286	211	224	204	224	242	183	147	276
		計	1,434	1,648	1,792	2,638	1,813	1,632	1,258	1,386	1,537	1,552	1,246	1,122	1,537	1,461	1,774	2,261	1,897	1,556	1,414	1,405	1,562	1,566	1,271	1,100	1,616
計	求人	新潟	4,616	4,406	5,008	4,079	3,992	4,506	4,304	4,585	4,812	4,818	3,990	3,826	4,927	4,967	5,680	4,578	5,171	5,343	4,807	5,336	5,383	5,554	4,870	4,422	5,382
		新津	883	635	759	920	656	683	819	787	944	1,027	801	811	853	886	1,186	864	883	1,337	982	1,017	1,435	1,165	889	1,014	1,087
		巻	610	757	735	725	659	645	867	696	797	773	641	645	778	806	790	837	859	756	940	950	862	769	852	626	901
		計	6,109	5,798	6,502	5,724	5,307	5,834	5,990	6,068	6,553	6,618	5,432	5,282	6,558	6,659	7,656	6,279	6,913	7,436	6,729	7,303	7,680	7,488	6,611	6,062	7,370
	求職	新潟	3,675	4,265	4,403	5,076	3,915	3,807	3,238	3,587	3,511	3,581	3,187	2,527	3,588	3,535	4,161	4,813	4,317	3,589	3,348	3,396	3,397	3,725	3,061	2,553	3,839
		新津	1,061	1,157	1,364	1,517	1,038	1,065	944	967	1,058	962	943	782	1,133	990	1,151	1,278	1,038	965	843	915	903	1,054	907	709	1,119
		巻	691	904	934	1,152	969	883	723	793	838	762	648	594	881	753	922	1,025	852	751	714	685	719	811	620	505	807
		計	5,427	6,326	6,701	7,745	5,922	5,755	4,905	5,347	5,407	5,305	4,778	3,903	5,602	5,278	6,234	7,116	6,207	5,305	4,905	4,996	5,019	5,590	4,588	3,767	5,765

【H25.1 新規求人産業別内訳(ハローワーク新潟・全数)】

	建設	製造	情報 通信	運輸・ 郵便	卸売・ 小売	金融・ 保険	宿泊・飲 食サービ ス	医療・ 福祉	サー ビス	合計
H25.1	446	228	105	411	965	71	549	866	814	5,382
前年同月比	20.2%	-28.5%	-3.7%	43.2%	-6.6%	-5.3%	74.8%	14.7%	17.6%	9.2%

※合計には、非計上産業を含む

【新規求職者の年齢別状況(ハローワーク新潟・常用・H25.1)】

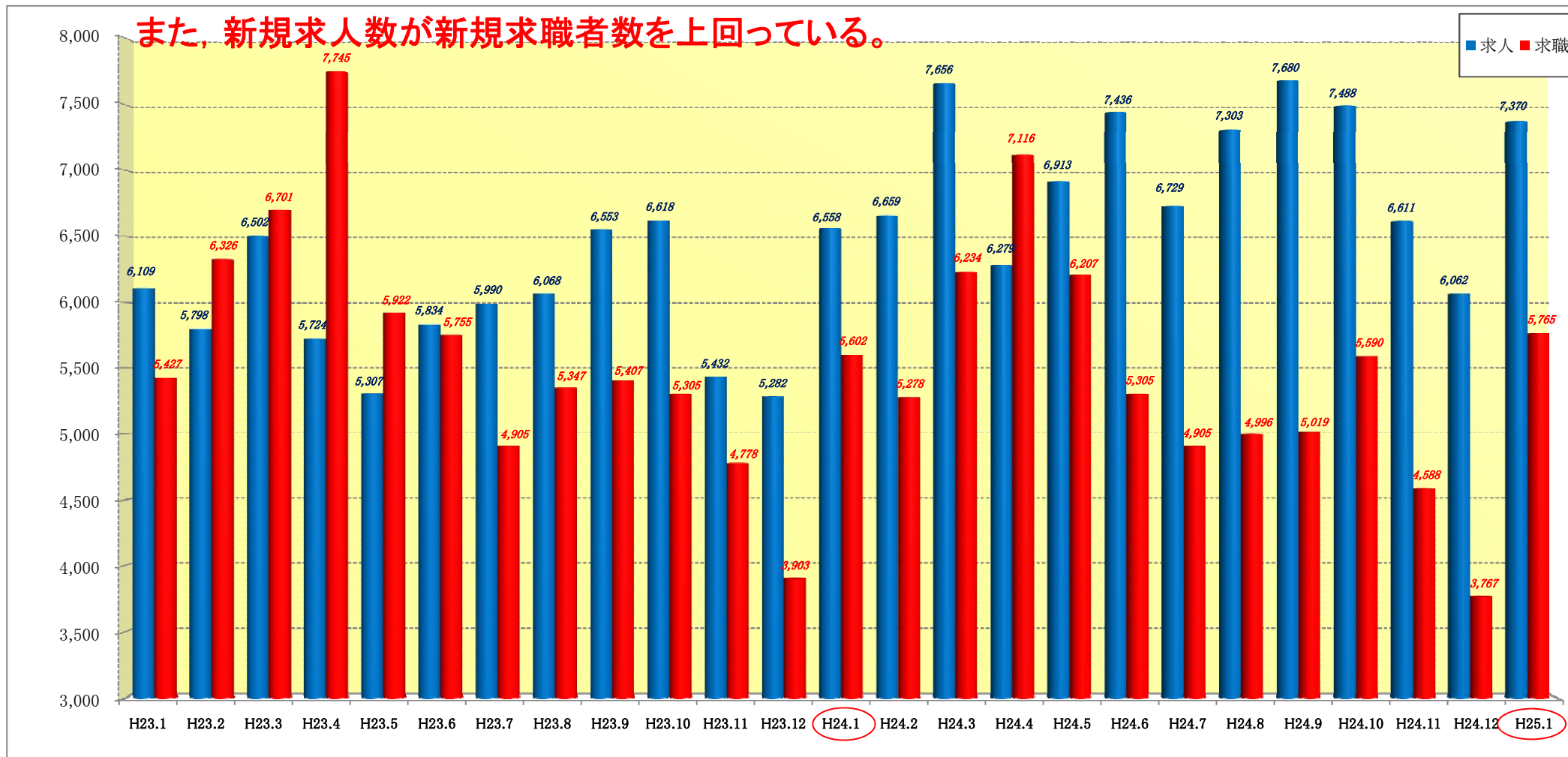
	～24歳	25～34	35～44	45～54	55～64	65歳～	計
H25.1	448	945	711	420	289	45	2,858
割合	15.7%	33.1%	24.9%	14.7%	10.1%	1.6%	100.0%

新規求人数・求職者数の推移(パートを含む全数, ハローワーク新潟・新津・巻)

ハローワーク3所合計のH25.1月の新規求人数は前年同期比で12%増加

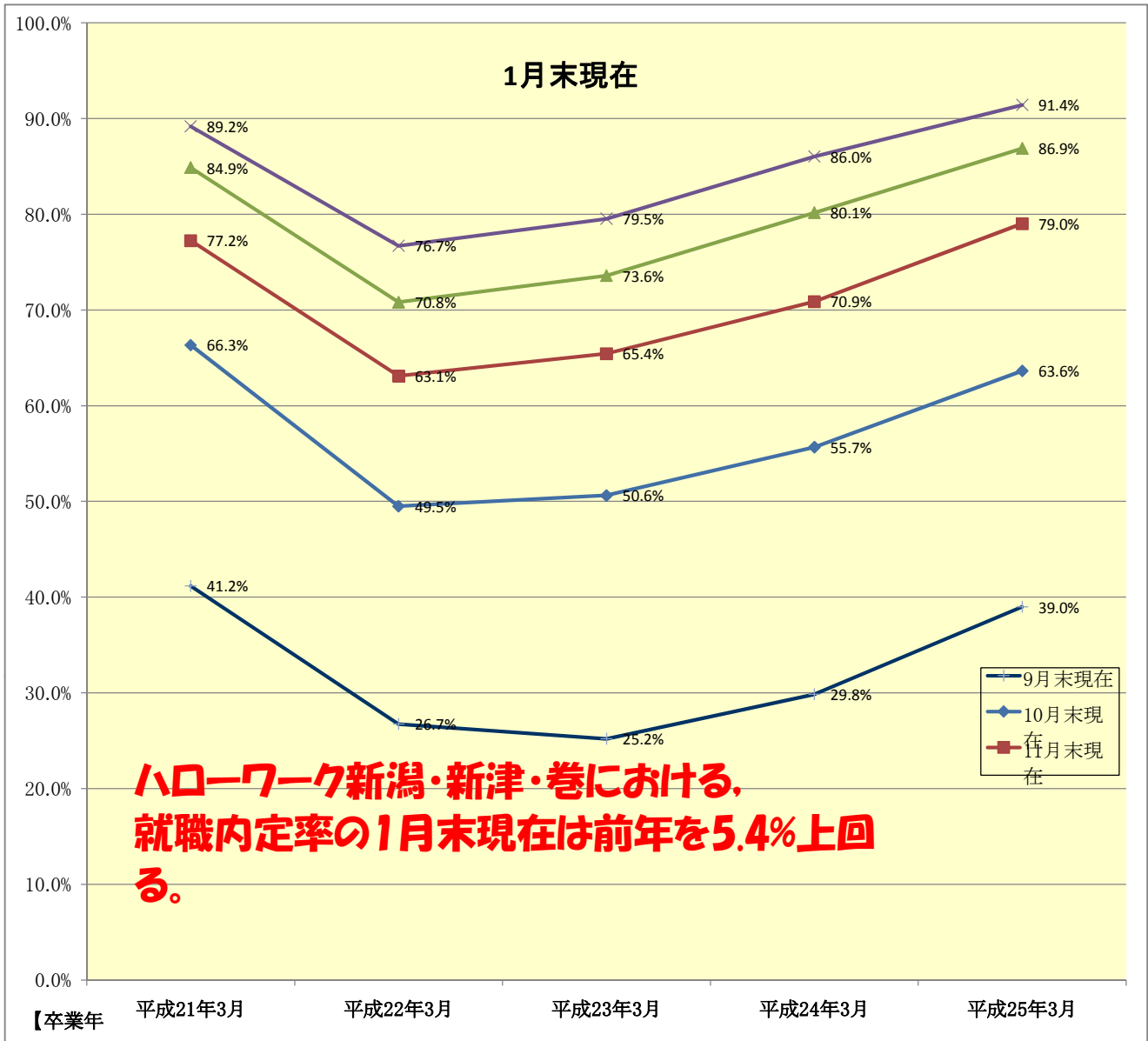
出典:ハローワーク統計

また、新規求人数が新規求職者数を上回っている。



## 高校新卒者の就職内定率の推移(ハローワーク新潟・新津・巻)

出典:新潟労働局「新規学校卒業生 職業紹介状況」



卒業年月	平成21年3月	平成22年3月	平成23年3月	平成24年3月	平成25年3月	差(H25-H24)
9月末現在	41.2%	26.7%	25.2%	29.8%	39.0%	9.2%
10月末現在	66.3%	49.5%	50.6%	55.7%	63.6%	7.9%
11月末現在	77.2%	63.1%	65.4%	70.9%	79.0%	8.1%
12月末現在	84.9%	70.8%	73.6%	80.1%	86.9%	6.8%
1月末現在	89.2%	76.7%	79.5%	86.0%	91.4%	5.4%
2月末現在	94.3%	86.5%	87.8%	93.3%		
3月末現在	99.0%	97.6%	96.5%	98.3%		
4月末現在	99.6%	99.0%	98.4%	99.6%		
5月末現在	99.8%	99.4%	99.0%	99.9%		
最終結果	100.0%	100.0%	99.8%	100.0%		



## 新潟県 新規大学等卒業予定者の求人数(学校扱)

出典:新潟労働局「新規学校卒業者 職業紹介状況」

## 【1月末日現在】

卒業年月		H20.3	H21.3	H22.3	H23.3	H24.3	H25.3	前年比
新潟県	求人数	256,021	339,680	233,610	232,128	220,091	247,287	12.4%
	県内	81,861	76,183	50,831	49,108	34,460	68,076	97.6%
	県外	174,160	263,497	182,779	183,020	185,631	179,211	-3.5%
	求職者数	9,882	9,375	8,892	8,648	9,110	9,371	2.9%
	就職内定数	7,640	7,106	6,106	6,427	6,977	7,582	8.7%
	就職内定率	77.3%	75.8%	68.7%	74.3%	76.6%	80.9%	4.3%
	県内就職構成比	67.6%	64.5%	67.2%	66.3%	68.8%	67.7%	-1.1%

## 【最終状況】

卒業年月		H20.3	H21.3	H22.3	H23.3	H24.3	前年比
新潟県	求人数	260,349	343,221	242,146	243,508	236,566	-2.9%
	県内	85,266	77,476	56,202	56,308	38,049	-32.4%
	県外	175,083	265,745	185,944	187,200	198,517	6.0%
	求職者数	9,690	9,024	8,482	8,269	8,737	5.7%
	就職内定数	9,317	8,492	7,854	7,853	8,400	7.0%
	就職内定率	96.2%	94.1%	92.6%	95.0%	96.1%	1.1%
	県内就職構成比	68.7%	66.3%	69.5%	68.2%	70.1%	1.9%

大学等: 大学・短大・高専・専修学校・職業能力開発施設

求人数: 県内大学に求人があった総数。同一企業が複数の大学等に求人を出している場合は重複積算している。