

【秋葉区】山の手地区住民バス社会実験 運行計画(変更)(報告)について

1. 経過

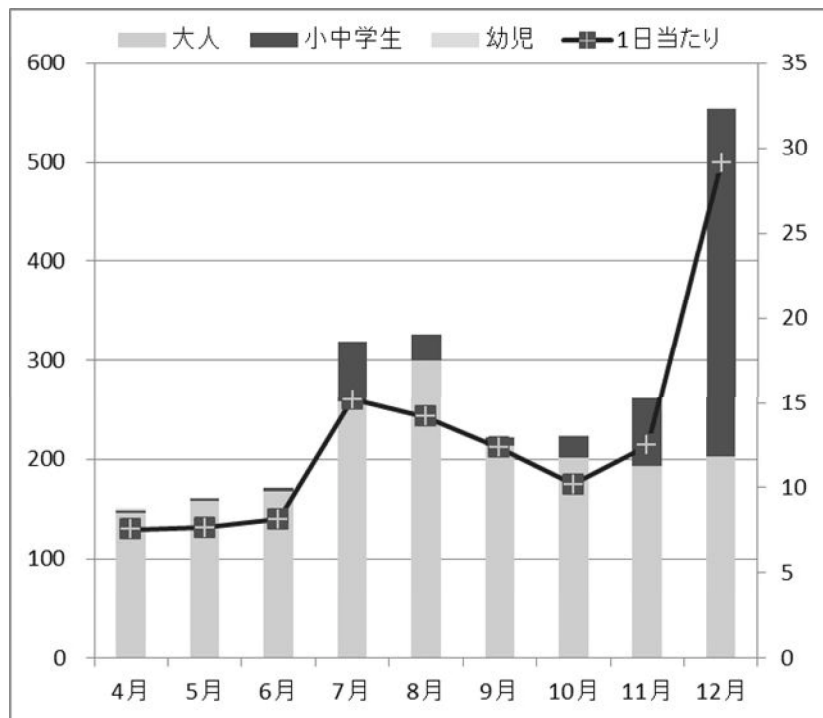
高齢者の通院や買い物等の移動需要に対応すること、また中学生の通学の移動需要に対応することを目的として、平成 30 年 4 月から社会実験として運行している住民バスについて、この間の利用実績、利用者・地域の方々の声を受け、運行内容を見直したものの。

2. 利用者・地域の方々の声、変更内容

変更時期		平成 30 年 7 月から	平成 30 年 12 月から
利用者・ 地域の方々の声		<ul style="list-style-type: none"> ・通勤時間帯、矢代田地区の細い道で、バスが通行の邪魔になっている。 ・ダイヤが遅れ、矢代田駅で電車や目的バスに乗り継げない。 ・山間部（坂道）のバス停間の距離が長い。 ・小須戸中学校に午前 8 時までに着きたい。 ・中学校まで利用したかったが、バスが来ないので家族に送ってもらった。 ・13 時 30 分から「ふれあい会館」で行われる「地域の茶の間」や、「花の湯館」を利用したいが、日中にちょうどいい時間のダイヤがない。 ・夕方小須戸方面に買い物に行きたい。 	<ul style="list-style-type: none"> ・フリー乗車より、フリー降車の方がいい。 ・鎌倉地区もフリー区間を設けてほしい。 ・部活のない生徒や 3 年生の下校のために、16 時 30 分頃に小須戸中学校前を出発する便があると有難い。 ・小須戸中学校の冬季完全下校時間は 17 時 30 分。10 便の時間帯よりも 9 便の前にバスがある方が利用できる。 ・復路の「小須戸中学前」バス停を、学校の前に動かしてほしい。子どもたちが利用しやすくなる。
変更 内容	運行 ルート	<ol style="list-style-type: none"> ①「朝の便」経路変更 ②停留所の順番変更（復路） ③フリー乗車区間の新設 	<ol style="list-style-type: none"> ①フリー乗車区間にフリー降車を新設 ②フリー乗降区間を新設 ③22 小須戸中学前（復路）のバス停を移設、ルート変更
	運行 ダイヤ	<ol style="list-style-type: none"> ①定時性確保のため、ダイヤに余裕をもたせる ②通学、乗り継ぎを確実にするため、2・3・4 便のダイヤを早める ③日中の山の手地区⇄小須戸地区の需要に応え、7・8・9 便のダイヤを変更する 	<ol style="list-style-type: none"> ①7 月までの 10 便を廃止 ②7 月までの 8 便と 9 便の間に、1 便新設 ③②に伴い、7 月までの 8 便のダイヤを 10 分早める

3. 利用実績

	大 人	小 中	幼 児	計	1日 当たり
4月	146	2	3	151	7.6
5月	158	2	1	161	7.7
6月	168	3	0	171	8.1
7月	259	60	0	319	15.2
8月	299	27	0	326	14.2
9月	214	8	0	222	12.3
10月	201	22	1	224	10.2
11月	193	69	0	262	12.5
12月	203	351	0	554	29.2
平均	205	60	1	266	13



4. 地域の協力

① 矢代田小学校

- ・授業の一環で住民バスの乗車体験を実施

② 小須戸中学校・PTA

- ・悪天候時の住民バスの積極的利用を PR
- ・アンケート回答協力の PR, 回収
- ・住民バスの遅延が理由で遅刻をした場合、証明がなくても遅刻扱いとしない旨を決定

③ 花の湯館

- ・(7月限定) 乗車証明書の提示で、通常 450 円の入館料が 100 円に
- ・(12月～3月末) 乗車証明書の提示で、「温泉カフェわかば」ミニソフトをプレゼント

④ にいつフードセンター小須戸店

- ・(7月～3月末) 乗車証明書の提示で、グリーンカード 10 ポイントをプレゼント

5. 今後の予定

これまでの利用実績を踏まえ、4月以降の運行計画を検討
(運行に必要な予算は、議会の予算審議・議決を経て決定)