

第4章

預かり保育実施園就園児保護者の

就労状況等

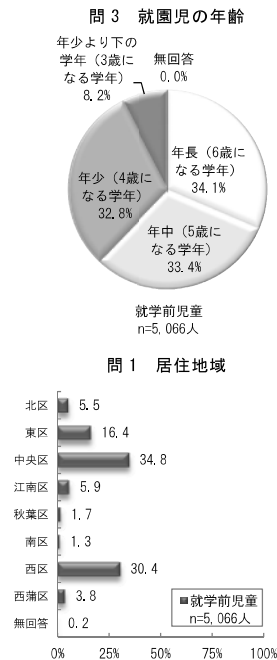
第4章 預かり保育実施園就園児保護者の就労状況等

1 預かり保育実施園就園児の状況

預かり保育を実施している幼稚園の就園児の保護者 5,066 人の方から調査の回答が得られました。

就園児の年齢別をみると、「年長（6歳になる学年）」（34.1%）、「年中（5歳になる学年）」（33.4%）、「年少（4歳になる学年）」（32.8%）の順となっています。

また居住地域については、「中央区」（34.8%）、「西区」（30.4%）、「東区」（16.4%）の順となっています。



問2 就園している幼稚園名 は掲載を控えます。

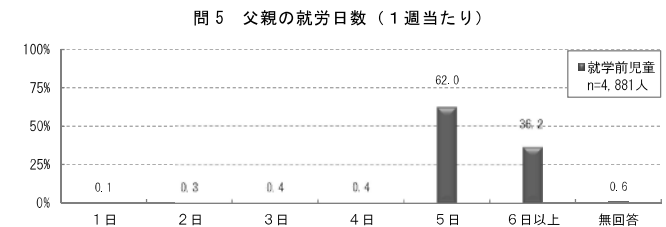
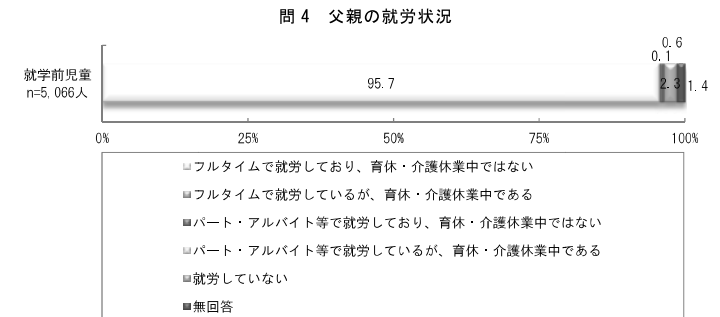
2 保護者の就労状況

(1) 父親の就労状況

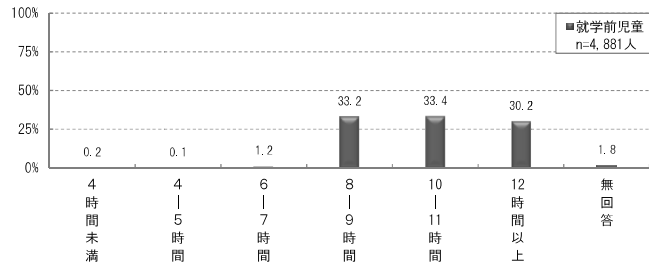
父親の就労状況を見ると、ほとんどの方が「フルタイムで就労しており、育児・介護休業中ではない」（95.7%）となっています。

父親の就労日数・就労時間について、就労日数では「5日」（62.0%）と「6日」（36.2%）が大半を占め、就労時間では「10-11時間」（33.4%）、「8-9時間」（33.2%）、「12時間以上」（30.2%）の順に多くなっています。

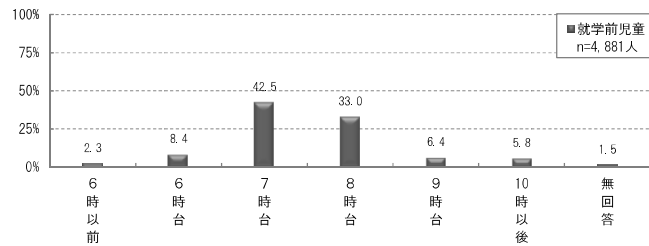
父親の出勤時間については、「7時台」（42.5%）、「8時台」（33.0%）、「6時台」（8.4%）の順となり、帰宅時間は「20-21時台」（37.3%）、「18-19時台」（29.1%）、「22時以降」（16.4%）の順となっています。



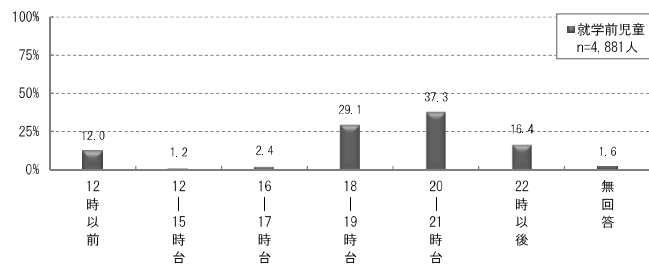
問5 父親の就労時間



問6 父親の出勤時間



問6 父親の帰宅時間



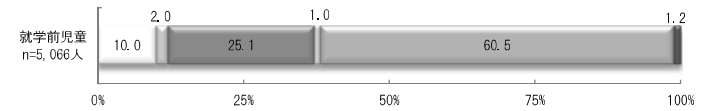
(2) 母親の就労状況

母親の就労状況を見ると、「パート・アルバイト等で就労しており、産休・育休・介護休業中ではない」(25.1%)をはじめ4割弱の方が就労し、その中で「産休・育休・介護・その他休業中」の方が3.0%います。このように、子どもが小さいということから育児に専念する母親が約6割となっています。

母親の就労日数・就労時間について、就労日数では「5日」(59.3%)が半数を超えています。就労時間は「4-5時間」(37.3%)、「8-9時間」(24.4%)、「6-7時間」(23.4%)の順となり、パート・アルバイト等の就労の多さが影響していることが伺えます。

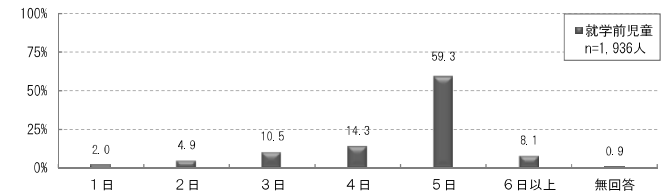
母親の出勤時間については、「8時台」(40.2%)、「9時台」(25.5%)、「10時台」(15.9%)の順となり、帰宅時間は「12-15時台」(32.0%)、「18-19時台」(27.4%)、「16-17時台」(24.4%)の順となっています。

問7 母親の就労状況

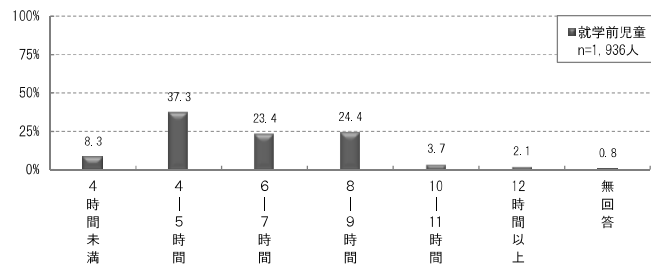


- フルタイムで就労しており、産休・育休・介護休業中ではない
- フルタイムで就労しているが、産休・育休・介護休業中である
- パート・アルバイト等で就労しており、産休・育休・介護休業中ではない
- パート・アルバイト等で就労しているが、産休・育休・介護休業中である
- 就労していない
- 無回答

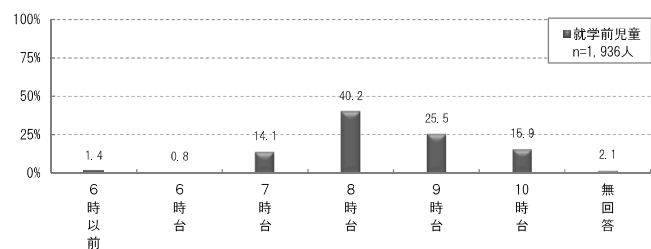
問8 母親の就労日数(1週当たり)



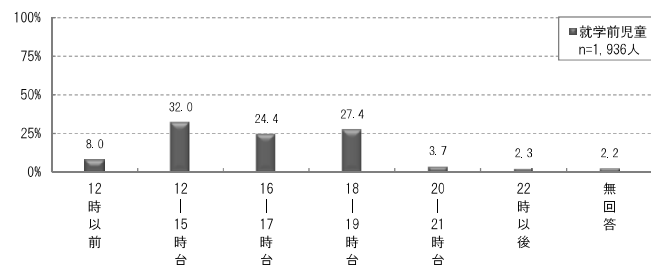
問8 母親の就労時間



問9 母親の出勤時間



問9 母親の帰宅時間

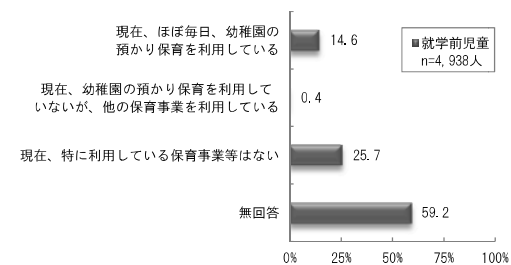


3 幼稚園における「預かり保育」の利用状況

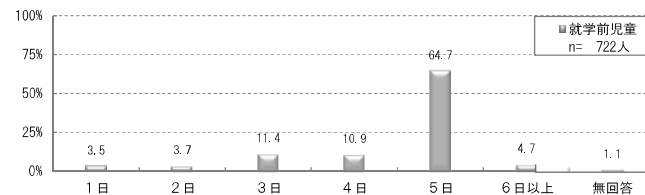
幼稚園における預かり保育の利用状況を見ると、「現在、得に利用している保育事業等はない」(25.7%)が最も多く、次いで「現在、ほぼ毎日、幼稚園の預かり保育を利用している」(14.6%)となっています。

預かり保育の利用日数(1週当たり)と利用時間について、日数では「5日」(64.7%)、「3日」(11.4%)、「4日」(10.9%)となり、時間では「3時間」(31.7%)、「2時間」(23.7%)、「4時間」(16.3%)の順となっています。

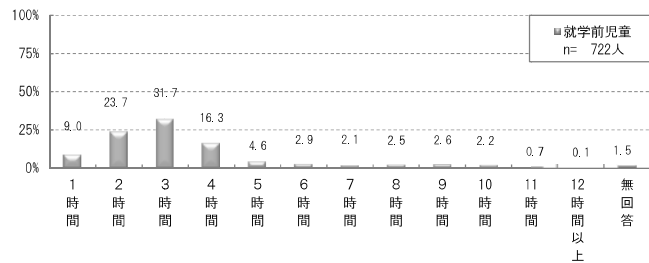
問10 幼稚園における預かり保育の利用状況



問11 預かり保育の利用日数(1週当たり)



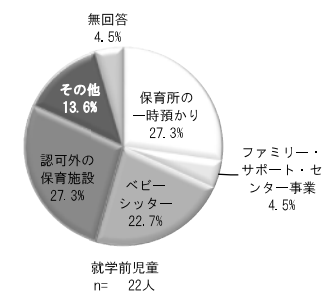
問 11 預かり保育の利用時間（1日当たり）



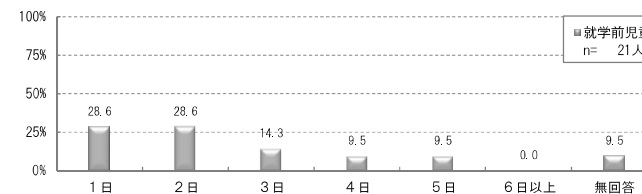
4 利用している「他保育事業」

利用している他保育事業をみると、「保育所の一時預かり」「認可外の保育施設」（各 27.3%）、「ベビーシッター」（22.7%）の順に多くなっています。他保育事業の利用日数（1週当たり）と利用時間について、日数では「1日」「2日」（各 28.6%）、「3日」（14.3%）となり、時間では「8時間」（19.0%）、「1時間」「4時間」（各 14.3%）の順に多くなっています。

問 12 利用している他保育事業



問 12 利用している他保育事業の利用日数（1週当たり）



第4章 預かり保育実施園就園児保護者の就労状況等

問 12 利用している他保育事業の利用時間（1日当たり）

