

1 国への報告実績

1) 重大事故報告件数と事故の種別 (件)

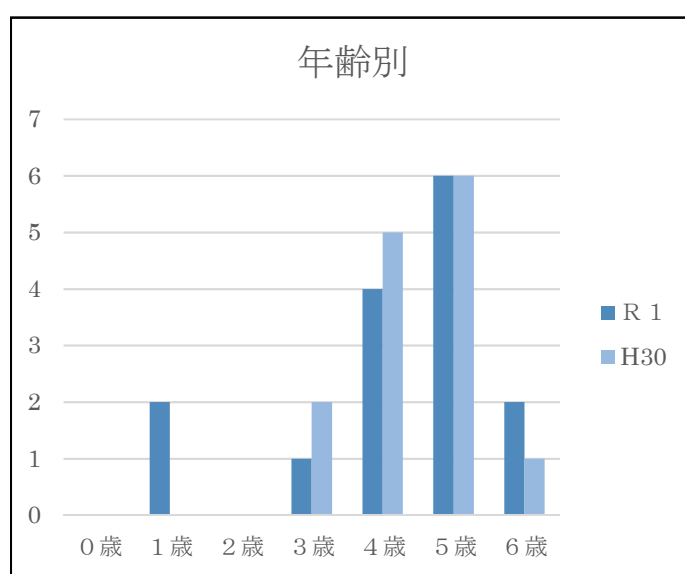
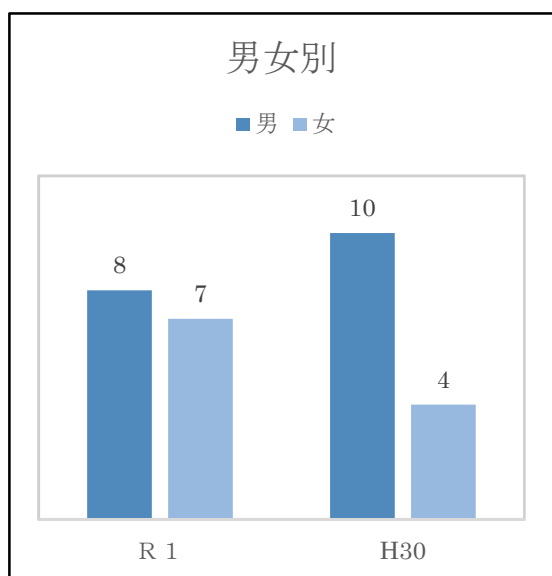
	報告数	備考
H30	14	骨折 13、目の裂傷 1
R1	15	骨折 14、歯牙脱離 1

【男女別】(人)

	男	女
H30	9	5
R1	8	7

【年齢別】(人)

	0歳	1歳	2歳	3歳	4歳	5歳	6歳
H30	0	0	0	2	5	6	1
R1	0	2	0	1	4	6	2



【公私立別】(件)

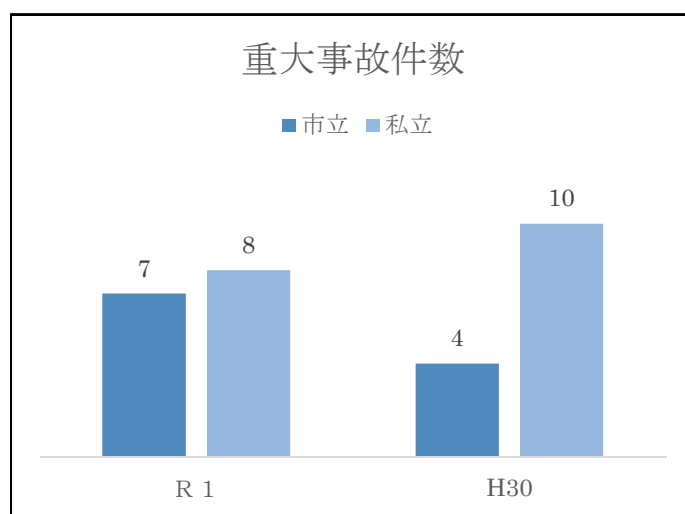
	市立	私立
H30	4	10
R1	7	8

【公私立別】(%)

	市立	私立
H30	5%	5%
R1	8%	5%

【参考】公私立施設数

	市立	私立
H30	87	214
R1	87	224



◆令和元年度 国報告対象の事故件数

15件

<内訳>

番号	公私	施設名	事故発生日	年齢	性別	内容
1	市立	保育園	H31.4.17	5歳8か月	女	鎖骨骨折
2	市立	保育園	H31.4.24	5歳6か月	男	左上腕通頸骨折
3	市立	保育園	R1.5.23	4歳	女	右上腕骨頸上骨折
4	市立	保育園	R1.6.24	4歳7か月	男	右大腿骨骨折
5	私立	こども園	H31.4.24	4歳6か月	女	左足くるぶし骨折
6	市立	保育園	R1.7.24	5歳7か月	女	右橈骨骨折
7	市立	保育園	R1.9.11	5歳11か月	男	右尺骨・橈骨骨折
8	私立	保育園	R1.9.28	5歳1か月	男	前腕骨折
9	私立	こども園	R1.10.2	4歳11か月	男	右脛骨骨折
10	私立	保育園	R1.10.31	5歳5か月	女	左手首骨折（手術）
11	私立	こども園	R1.11.11	1歳6か月	女	左上腕骨頸上骨折
12	市立	保育園	R1.12.11	3歳1か月	男	左大腿骨骨幹部骨折
13	私立	保育園	R1.12.25	6歳4か月	女	左ひじ骨折
14	私立	こども園	R2.2.10	1歳10か月	男	右上A歯 骨折
15	私立	保育園	R2.3.17	6歳10か月	男	左前腕骨（2本）骨折

◆令和2年度 国報告対象の事故件数

3件

(R2.7.15現在)

内訳.

番号	公私	施設名	事故発生日	年齢	性別	内容
1	私立	こども園	R2.3.25	5歳8か月	女	右足首外果骨折
2	私立	こども園	R2.5.22	4歳8か月	男	左上腕骨外頸骨折
3	私立	こども園	R2.6.25	4歳1か月	男	左上腕骨頸上骨折

※1は、昨年度末の事故。ギプス装着期間が30日を超えたため国への報告対象となった。

2) 事故報告数 (件)

	報告数
H30	1407
R1	1554

【公私立別】 (件)

	市立	私立
H30	727	680
R1	722	832

【事故報告の施設別内訳】 (件)

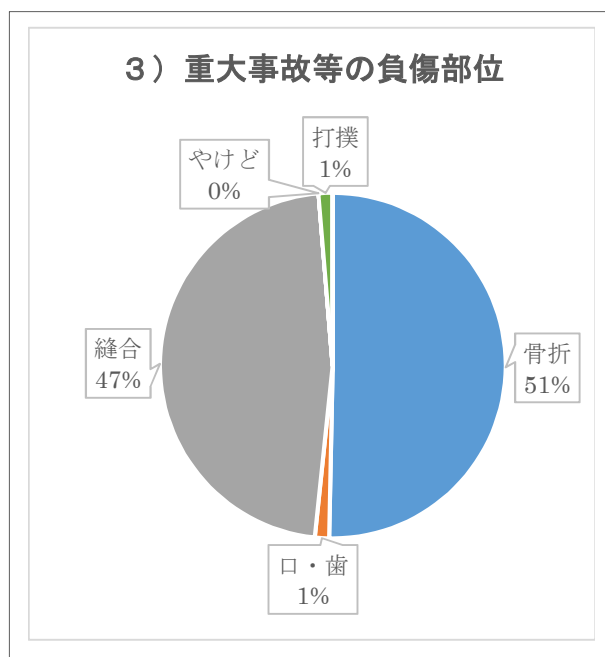
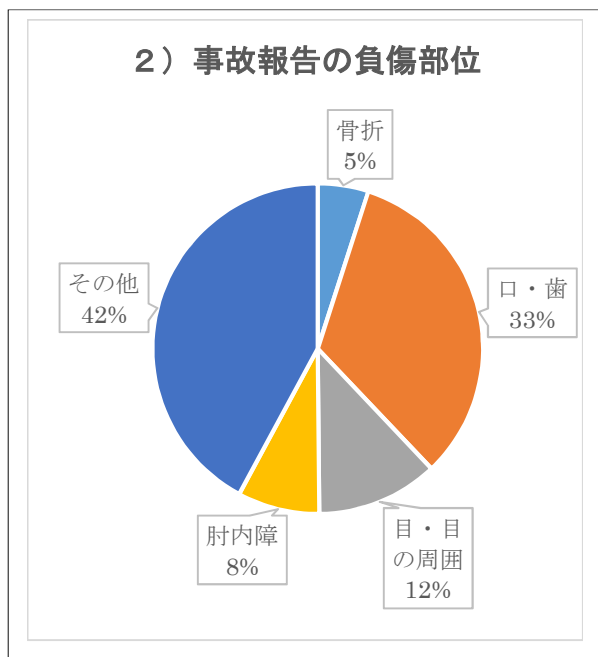
	市立保育施設	私立保育園	認定こども園	地域型保育事業	合計
H30	727	433	233	14	1407
R1	722	362	457	13.	1554

【事故報告の負傷部位の内訳】 (件)

	骨折	口・歯	目・周囲	肘内障	その他	合計
H30	61	445	155	129	617	1407
R1	77	512	185	125	655	1554

3) 重大事故等の負傷部位の内訳 (件) (国基準に新潟市・新潟県基準を加えたもの)

	骨折	口・歯	縫合	やけど	誤嚥	打撲	合計
H30	61	1	49	6	1	1	119
R1	76	2	71	0	0	2	151



その他の内容

擦過傷、ひっかき傷、噛み傷、捻挫、虫刺され等