

# 1 国への報告実績

## 1) 重大事故報告件数と事故の種別

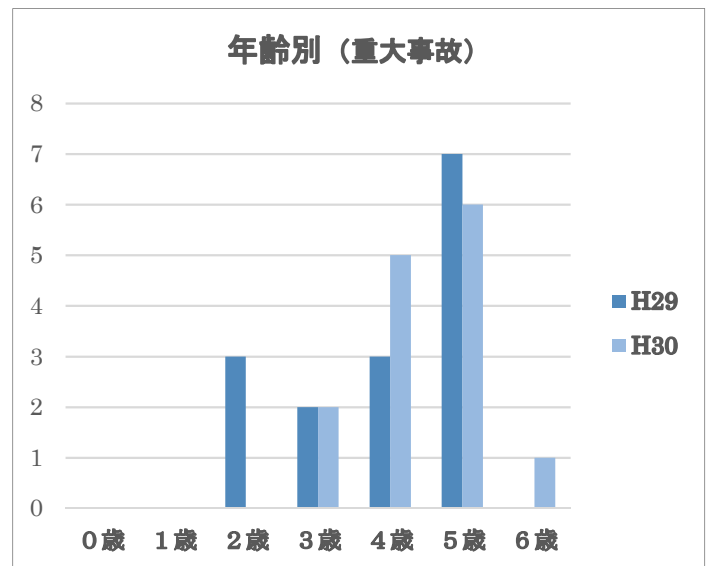
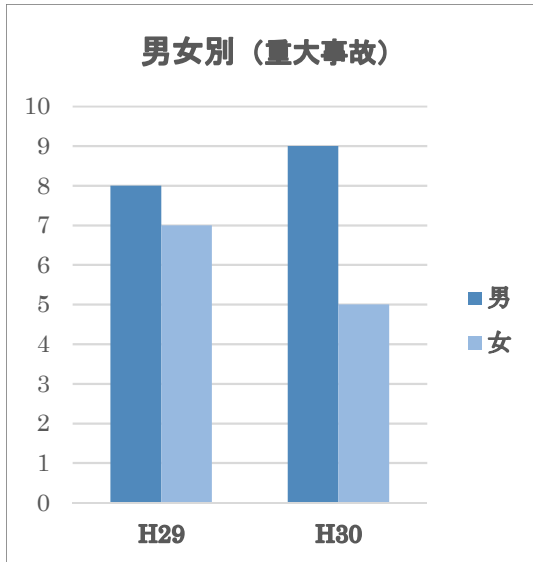
	報告数	備考
H30	14	骨折 13、目の裂傷 1
H29	15	骨折 14、歯牙脱離 1

### 【男女別】

	男	女
H30	9	5
H29	8	7

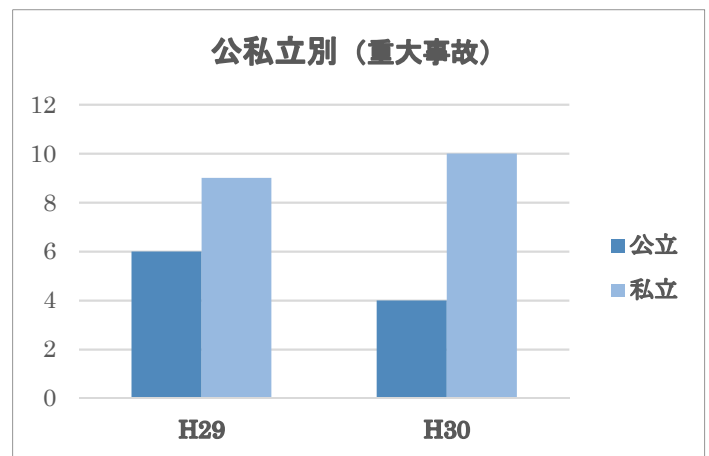
### 【年齢別】

	0歳	1歳	2歳	3歳	4歳	5歳	6歳
H30	0	0	0	2	5	6	1
H29	0	0	3	2	3	7	0



### 【公私立別】

	公立	私立
H30	4	10
H29	6	9



## ◆平成30年度 国報告対象の事故件数

14件

## &lt;内訳&gt;

番号	公私	施設名	事故発生日	年齢	性別	内容
1	私立	保育園	H30.4.10	5歳10か月	男	右前腕骨骨折
2	私立	こども園	H30.4.3	3歳11か月	女	鎖骨骨折
3	私立	こども園	H30.5.21	5歳10か月	男	下腿部(脛)骨折
4	私立	こども園	H30.6.8	4歳11か月	男	右肘骨折
5	私立	こども園	H30.9.18	5歳8か月	男	右肘骨折・完全脱臼
6	私立	こども園	H30.9.20	4歳11か月	男	左上腕骨外顆骨折
7	私立	こども園	H30.8.27	4歳5か月	男	左肘ひび
8	公立	保育園	H30.10.27	5歳0か月	男	左上腕骨外顆骨折
9	公立	保育園	H30.11.26	5歳3か月	男	右肘骨折
10	私立	こども園	H31.1.10	5歳9か月	女	左足くるぶし骨折
11	公立	保育園	H31.2.14	4歳2か月	男	右上腕骨外顆骨折
12	私立	こども園	H31.3.19	6歳10か月	女	左上腕骨外顆骨折
13	私立	こども園	H31.3.28	3歳3か月	男	左まぶた裂創
14	公立	保育園	H31.2.28	4歳10か月	女	左上腕骨外顆骨折

## ◆令和元年度 国報告対象の事故件数

3件

(R1.6.3現在)

## 内訳.

番号	公私	施設名	事故発生日	年齢	性別	内容
1	公立	保育園	H31.4.17	5歳8か月	女	鎖骨骨折
2	公立	保育園	H31.4.23	5歳6か月	男	左上腕骨通顆骨折
3	公立	保育園	R1.5.23	4歳5か月	女	右上腕骨顆上骨折

2) 事故報告件数

	報告数	【再掲】	公立	私立
H30	1407		727	680
H29	1430		714	716

【施設別内訳】

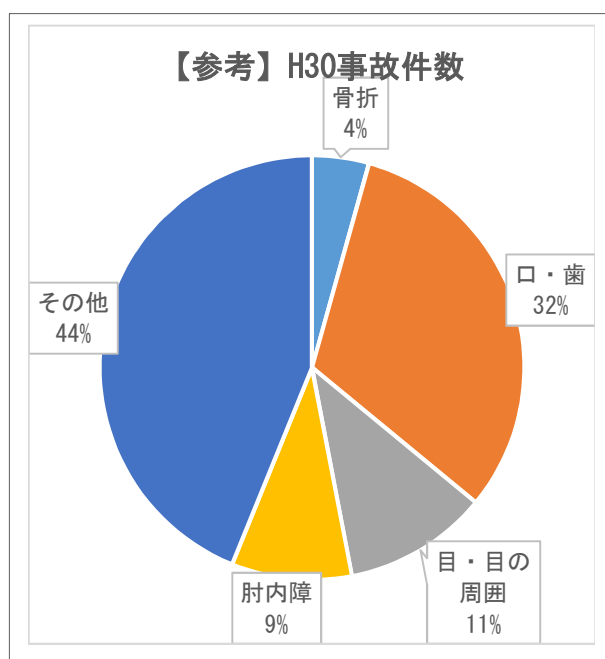
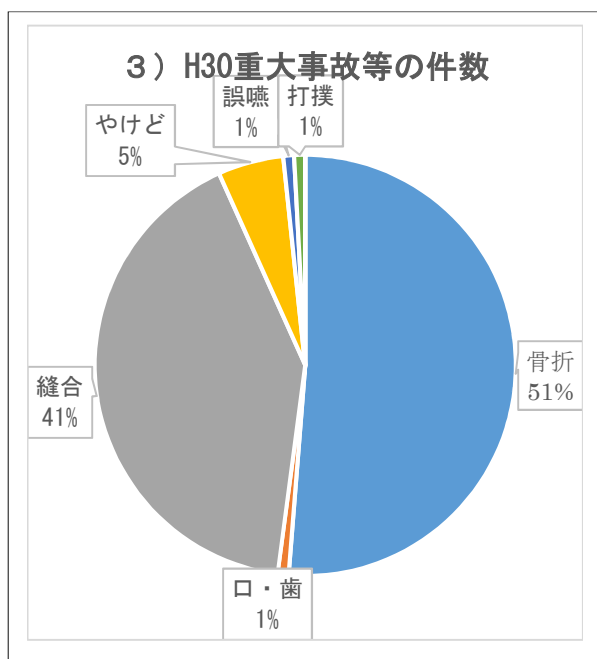
	公立保育施設	私立保育園	認定こども園	地域型保育事業
H30	727	433	233	14
H29	714	584	122	10.

3) 重大事故等の件数（新潟市、新潟県基準）

	骨折	口・歯	縫合	やけど	誤嚥	打撲	鼓膜	切創
H30	61	1	49	6	1	1	0	1
H29	77	5	75	2	1	4	1	0

【参考】事故件数（全数）の内訳

	骨折	口・歯	目・周囲	肘内障	その他
H30	61	445	155	129	617
H29	77	472	175	116	590



その他の内容

擦過傷、ひっかき傷、噛み傷、捻挫、虫刺され等