

平成 25 年度 新潟市防災会議 第 9 回 津波対策専門会議

日時 平成 26 年 2 月 17 日 (月)

午前 10 時から 12 時まで

場所 新潟市役所 本館 3 階 本部会議室

次 第

1 開 会

2 議 事

(1) 新潟市地域防災計画の見直しの承認報告

(2) 県津波浸水想定の説明について

ア 県津波浸水想定 of 修正の経緯

イ 県津波浸水想定 of 説明

(3) 県津波浸水想定の見直しを受けた市津波対策 (案) について

ア 市津波対策に係る各種計画

イ ハザードマップ

ウ 津波による 3 つの被害の特徴

(4) その他

ア 「地域における津波自主避難マップ作成の手引き」の名称について

イ 今後のスケジュール

3 閉会

配布資料

資料 1 新潟県津波浸水想定について

資料 2 津波浸水域の時間変化

資料 3 市津波対策に係る各種計画

資料 4 (欠番)

資料 5 中央区 津波避難地図 (平成 25 年度版)

資料 6 関屋・白新中学校区周辺津波避難地図 (平成 25 年度版)

資料 7 中央区 津波避難地図 3 地域別け図 (平成 25 年度版)

資料 8 関屋・白新中学校区周辺津波避難地図 3 地域別け図 (平成 25 年度版)

新潟市防災会議 津波対策専門会議 名簿

| 分類 | 委員種別 | 所属 役職 | 氏 名 | 備考 |
|---------|--------|--------------------------------------|-----------------|----|
| 学識経験者 | 専門委員 | 新潟大学危機管理室 教授 | 田村 圭子 | |
| | 専門委員 | 新潟大学災害・復興科学研究所 助教 | 井ノ口 宗成 | |
| 地域住民の代表 | 防災会議委員 | 北区自治協議会 委員 | 高谷 行雄 | |
| | 防災会議委員 | 東区自治協議会 委員 | 五十嵐 初司 | |
| | 防災会議委員 | 中央区自治協議会 委員 | 藤田 孝一 | |
| | 防災会議委員 | 西区自治協議会 委員 | 石丸 幸子 | |
| 地域団体 | 防災会議委員 | にいがた女性会議 運営委員 | 塩沢 啓子 | |
| 防災関係機関 | 専門委員 | 北陸地方整備局 総括防災調整官 | 渡部 長務 | 欠席 |
| | 専門委員 | 新潟県警察本部 警備第二課長 (警備第二課 災害対策管理官) | 山口 春平 (山崎 誠) | 代理 |
| 市関係部署 | 防災会議委員 | 新潟市消防局 局長 (消防局 次長) | 米田 修 (上ノ山 徹) | 代理 |
| | 専門委員 | 新潟市都市政策部 部長 | 池田 博俊 | |

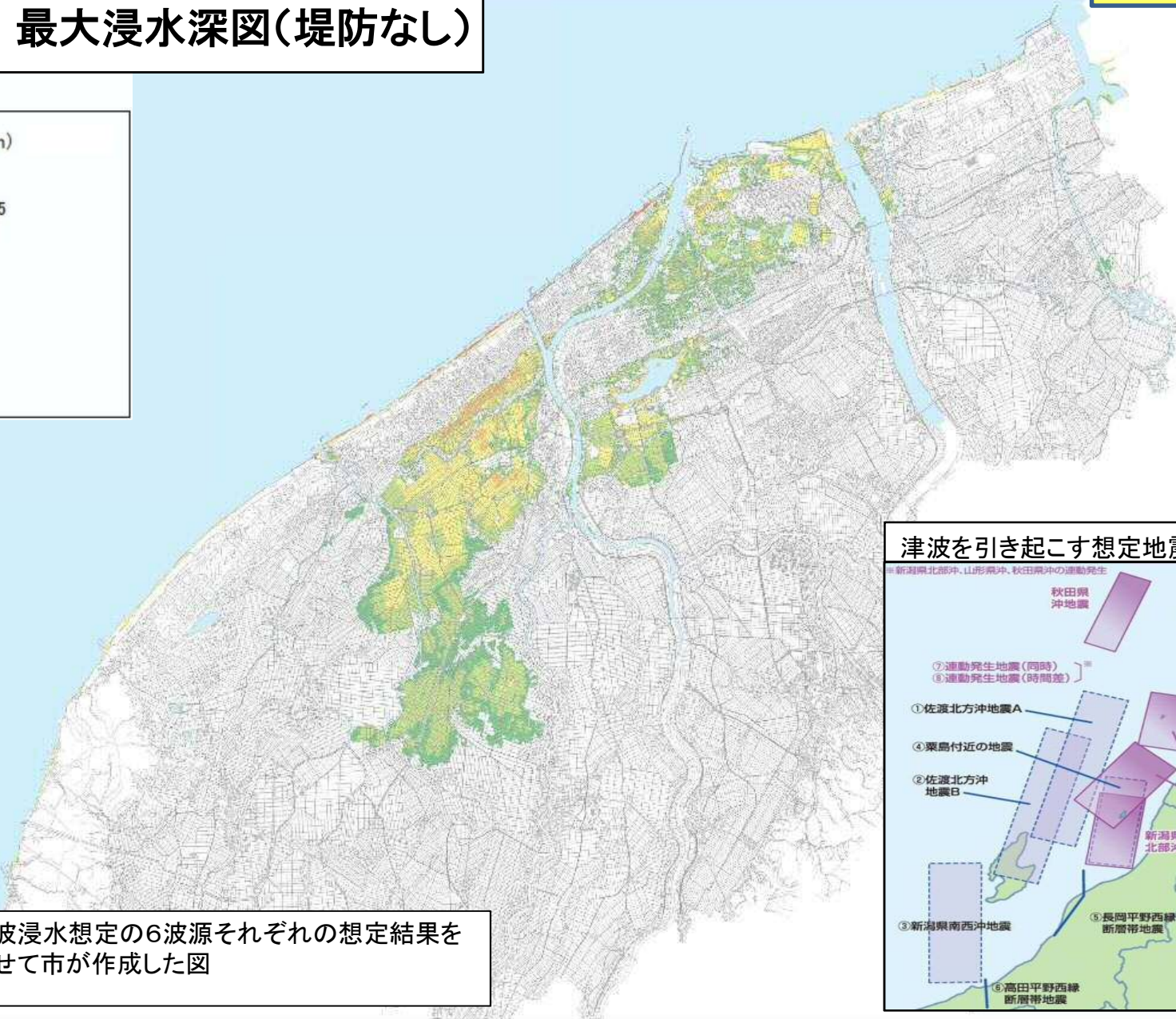
| | | | | |
|-------|-------------|-----------------------|-------|--|
| 学識経験者 | テクニカルアドバイザー | 新潟大学災害・復興科学研究所 准教授 | 安田 浩保 | |
|-------|-------------|-----------------------|-------|--|

7日後 最大浸水深図(堤防なし)

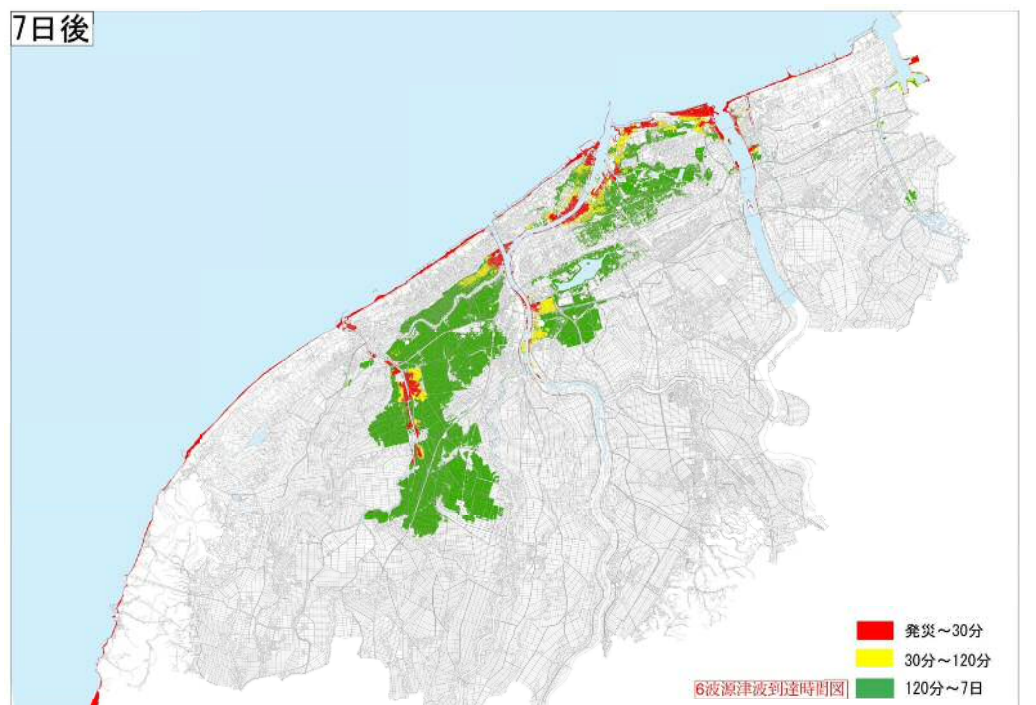
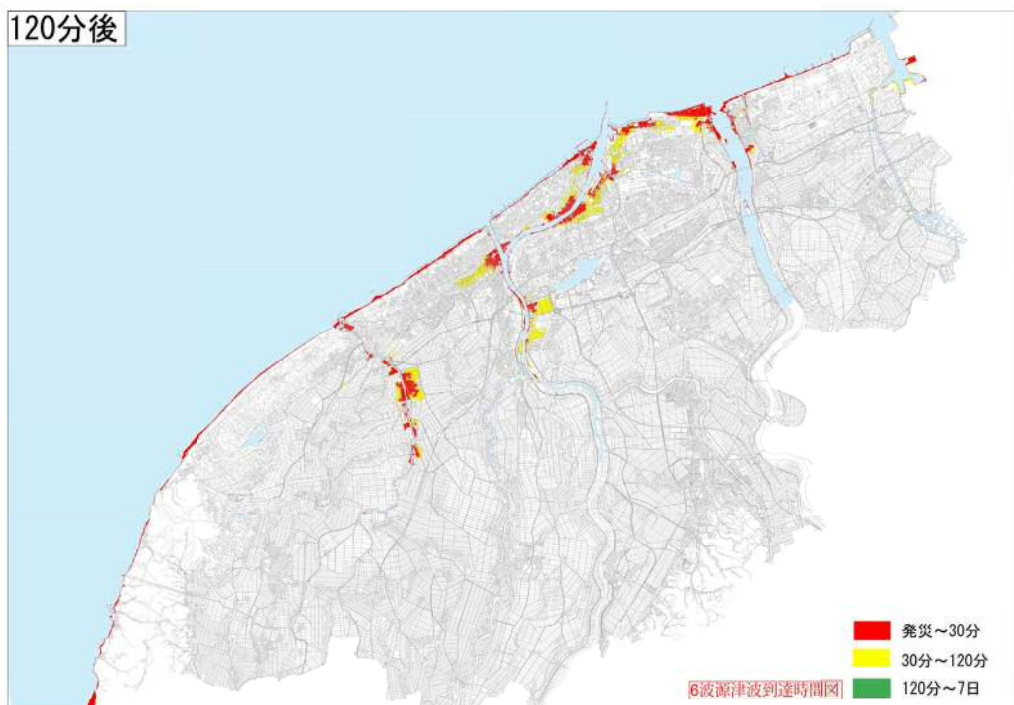
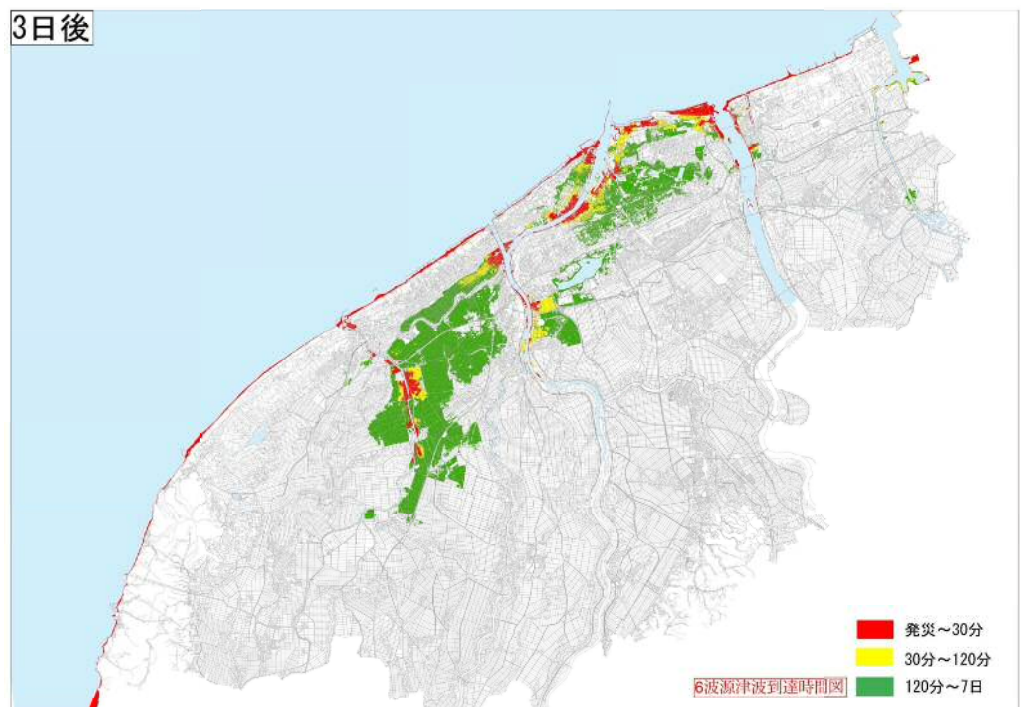
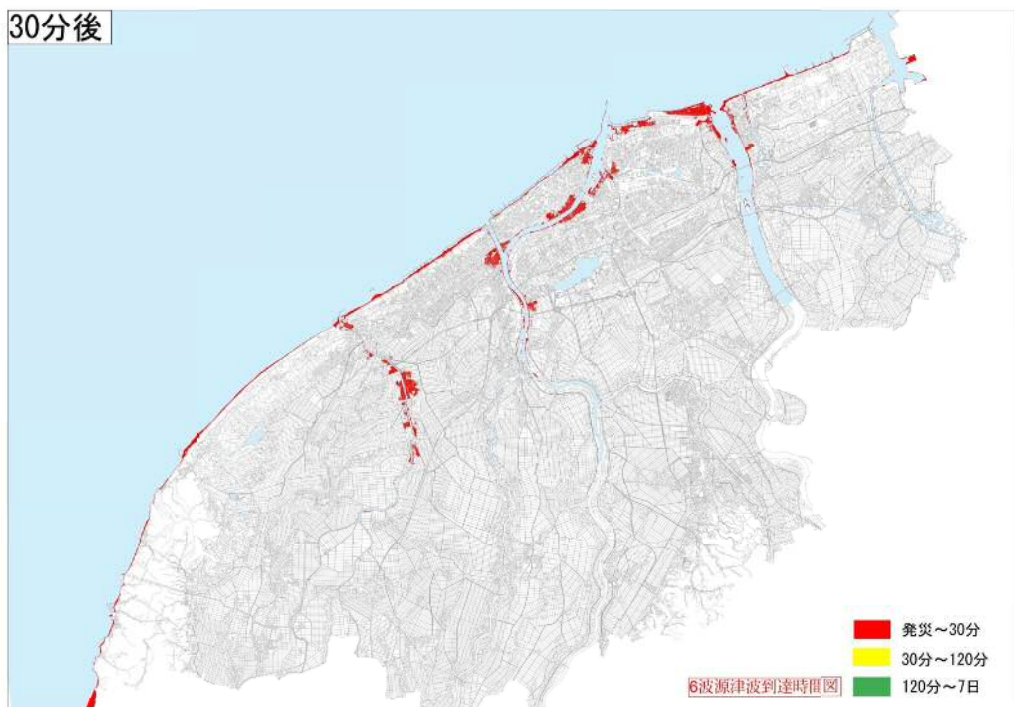
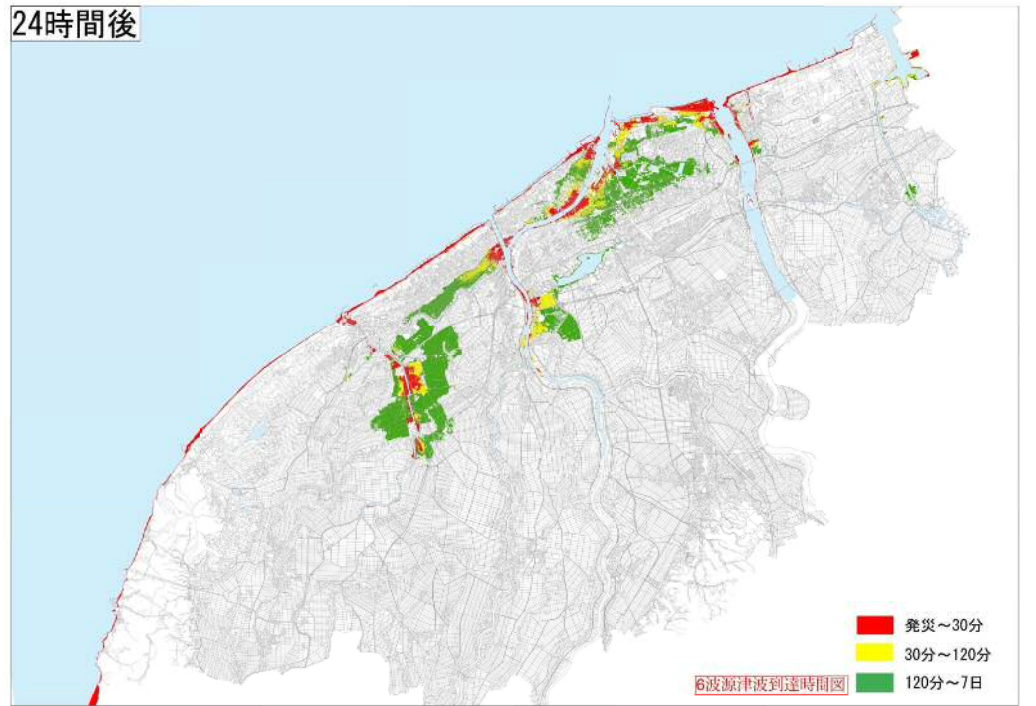
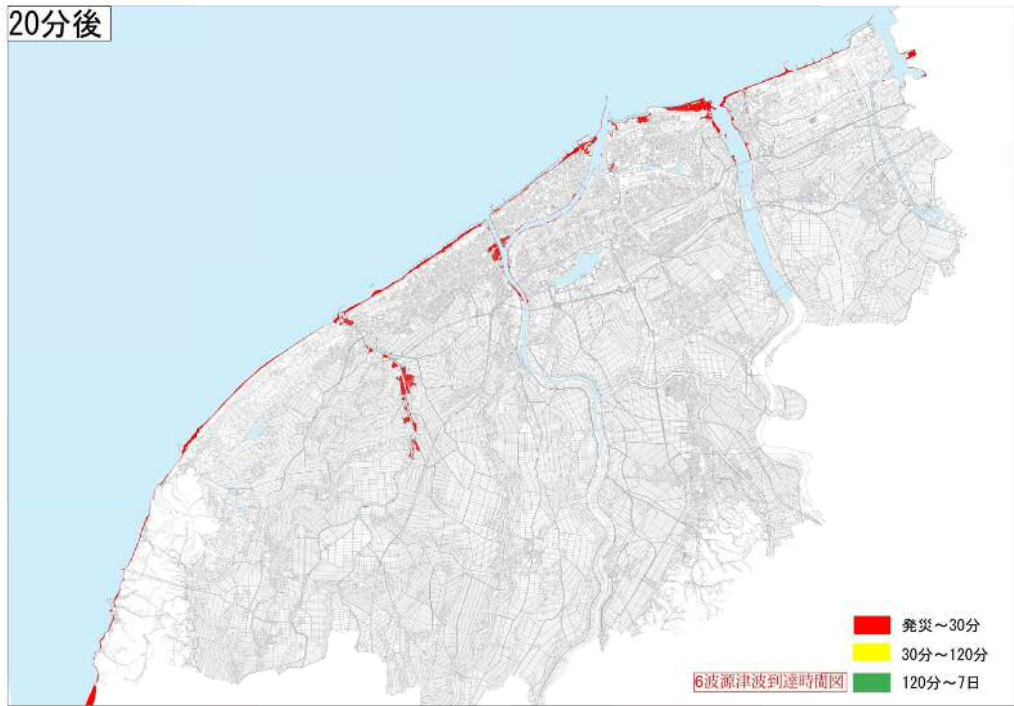
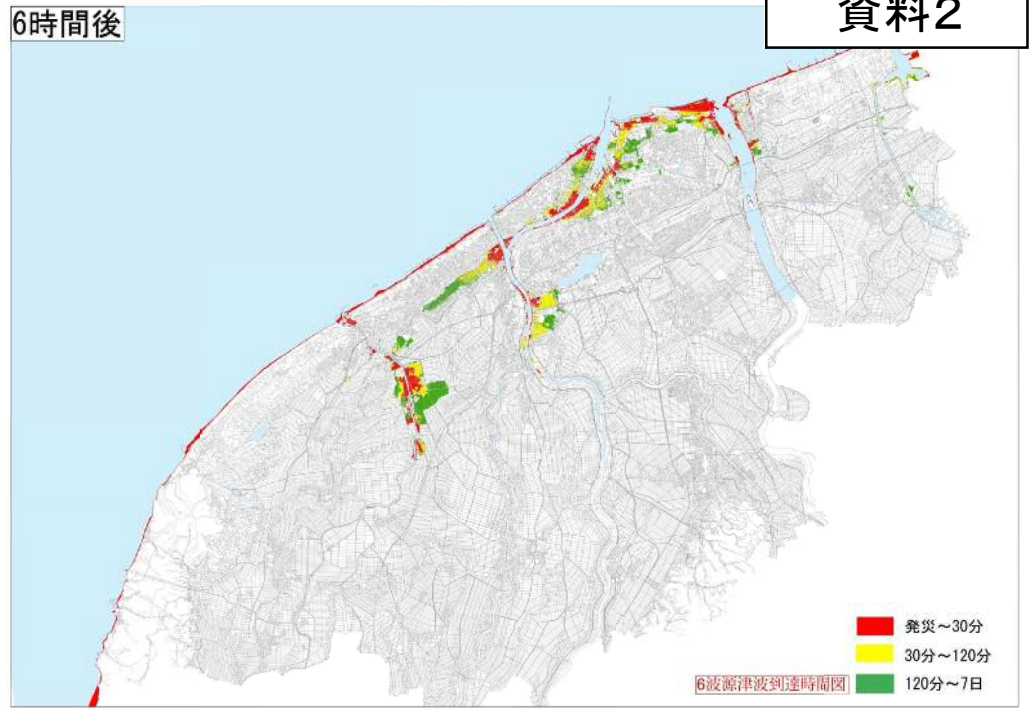
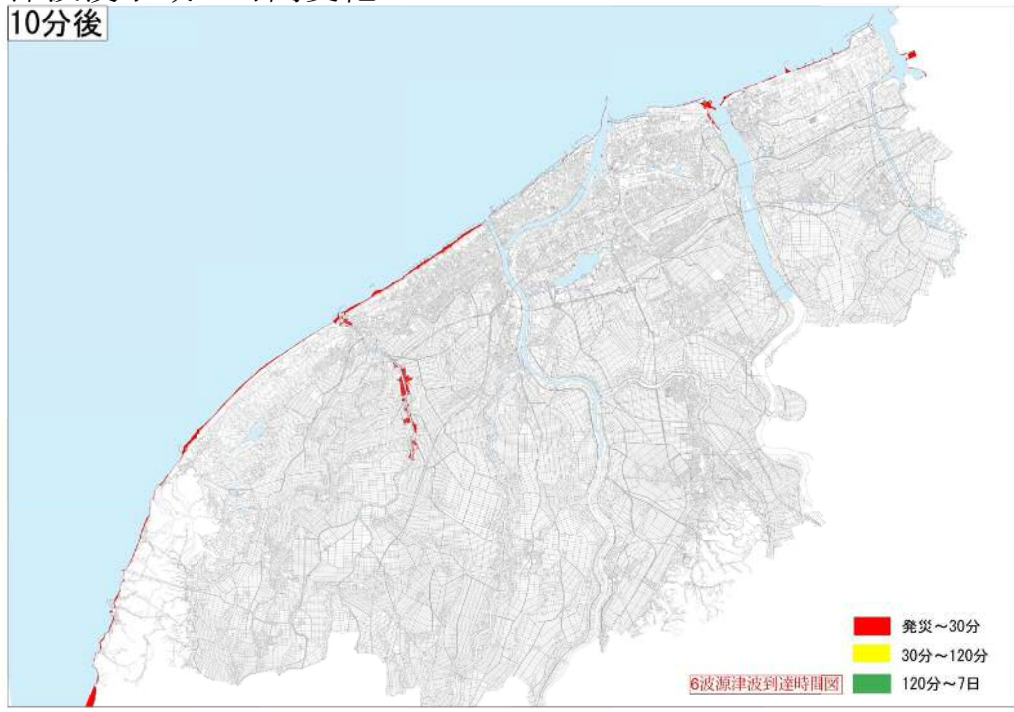
凡例

最大浸水深(m)

- 0 ~ 0.2
- 0.2 ~ 0.5
- 0.5 ~ 1
- 1 ~ 2
- 2 ~ 3
- 3 ~ 5
- 5 ~ 10
- 10 ~



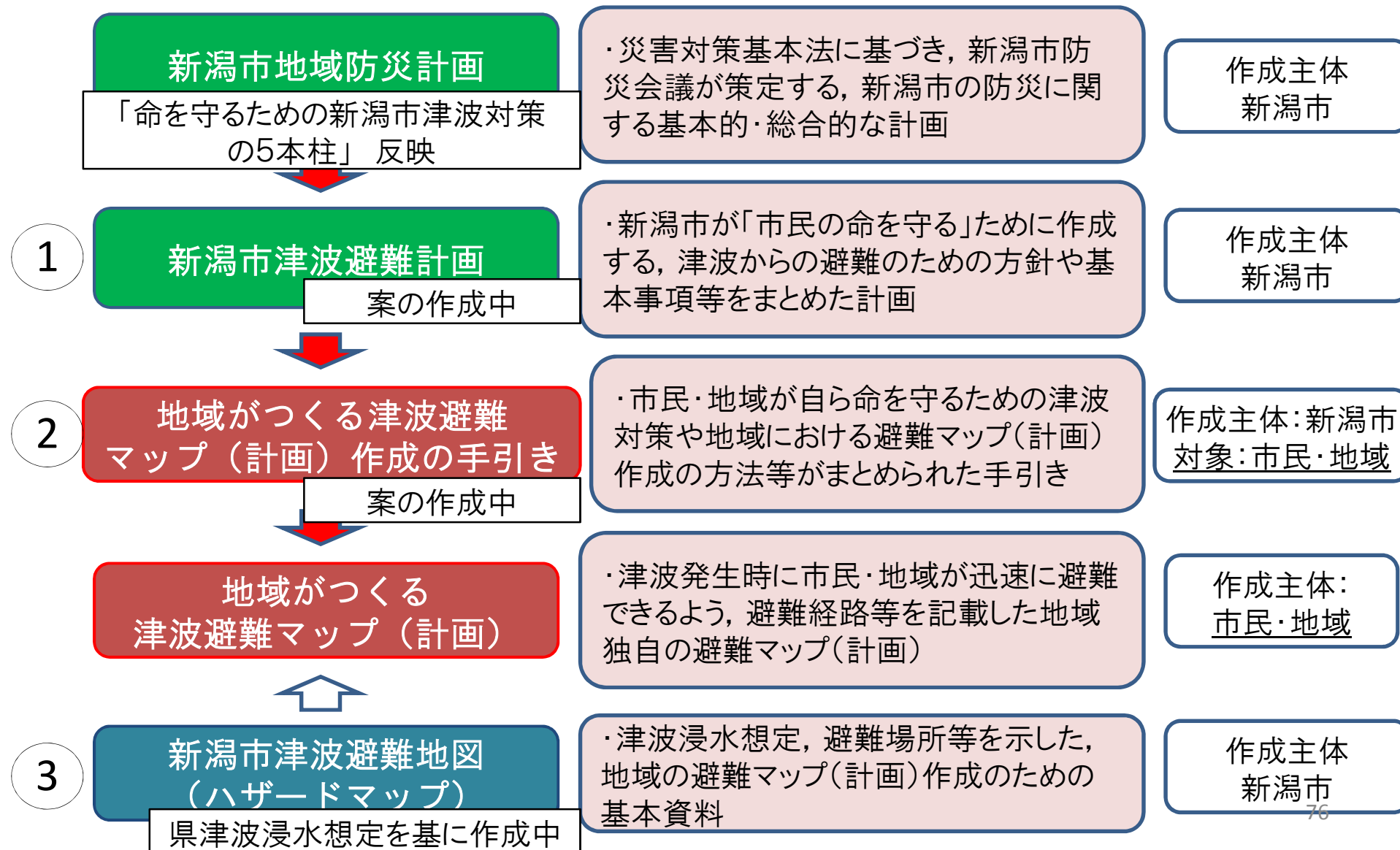
新潟県津波浸水想定6波源それぞれの想定結果を重ね合わせて市が作成した図



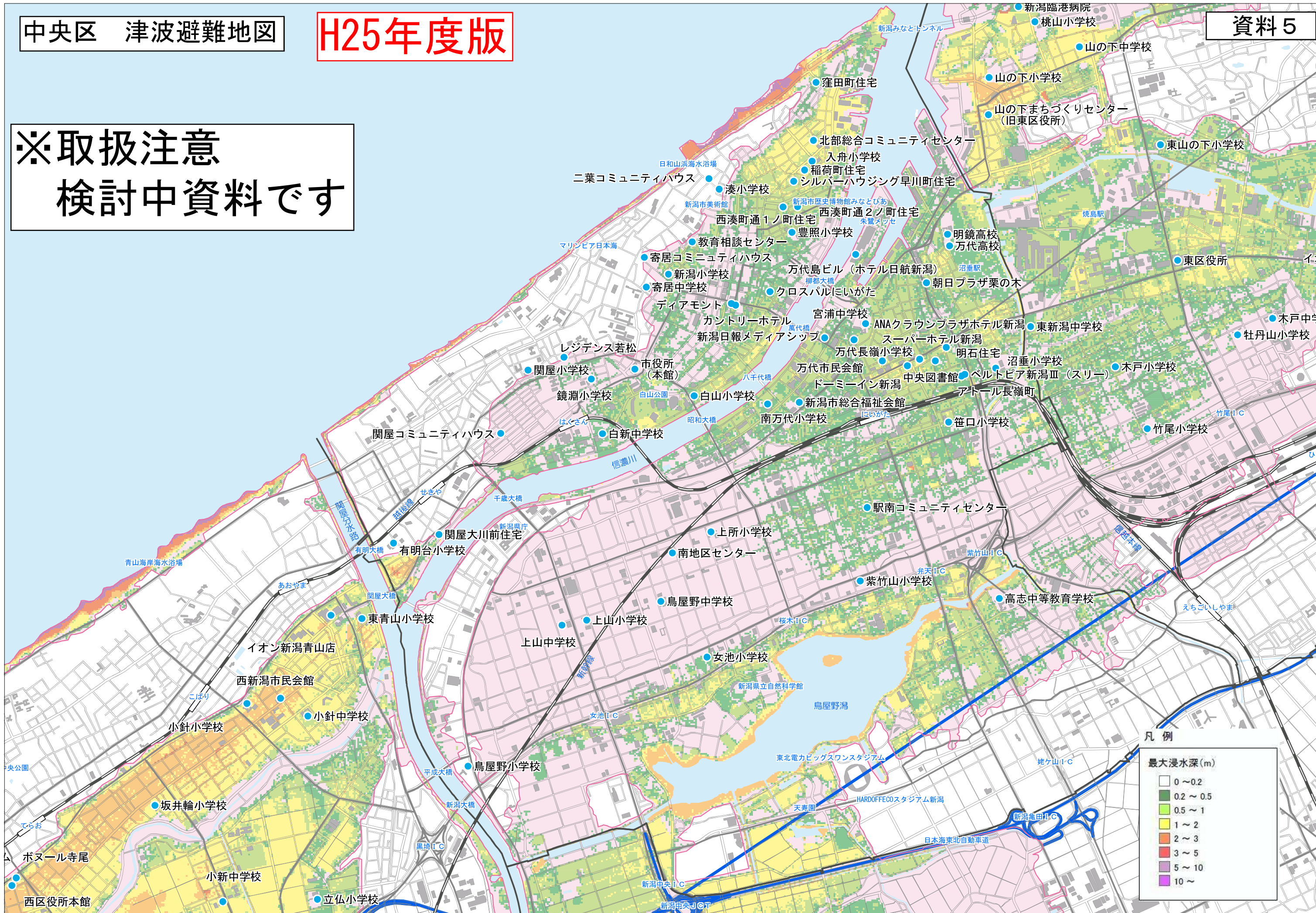
市津波対策に係る各種計画

資料3

目標(理想): 津波発災時にどのように避難するのか市民自身が把握し、実際に行動できる。



※取扱注意
検討中資料です



凡例

| 最大浸水深 (m) | 色 |
|-----------|----|
| 0 ~ 0.2 | 白 |
| 0.2 ~ 0.5 | 薄緑 |
| 0.5 ~ 1 | 黄 |
| 1 ~ 2 | 橙 |
| 2 ~ 3 | 赤 |
| 3 ~ 5 | 暗赤 |
| 5 ~ 10 | 紫 |
| 10 ~ | 濃紫 |

※取扱注意
検討中資料です



凡例

最大浸水深(m)

| |
|-----------|
| 0 ~ 0.2 |
| 0.2 ~ 0.5 |
| 0.5 ~ 1 |
| 1 ~ 2 |
| 2 ~ 3 |
| 3 ~ 5 |
| 5 ~ 10 |
| 10 ~ |

関屋・白新中学校区
周辺津波避難地図

H25年度版

資料6



※取扱注意
検討中資料です



凡例

| 最大浸水深(m) | |
|----------|-----------|
| □ | 0 ~ 0.2 |
| ■ | 0.2 ~ 0.5 |
| ■ | 0.5 ~ 1 |
| ■ | 1 ~ 2 |
| ■ | 2 ~ 3 |
| ■ | 3 ~ 5 |
| ■ | 5 ~ 10 |
| ■ | 10 ~ |

関屋・白新中学校区 周辺津波避難地図

H25年度版 ※浸水深20cm以下表示

資料6-2



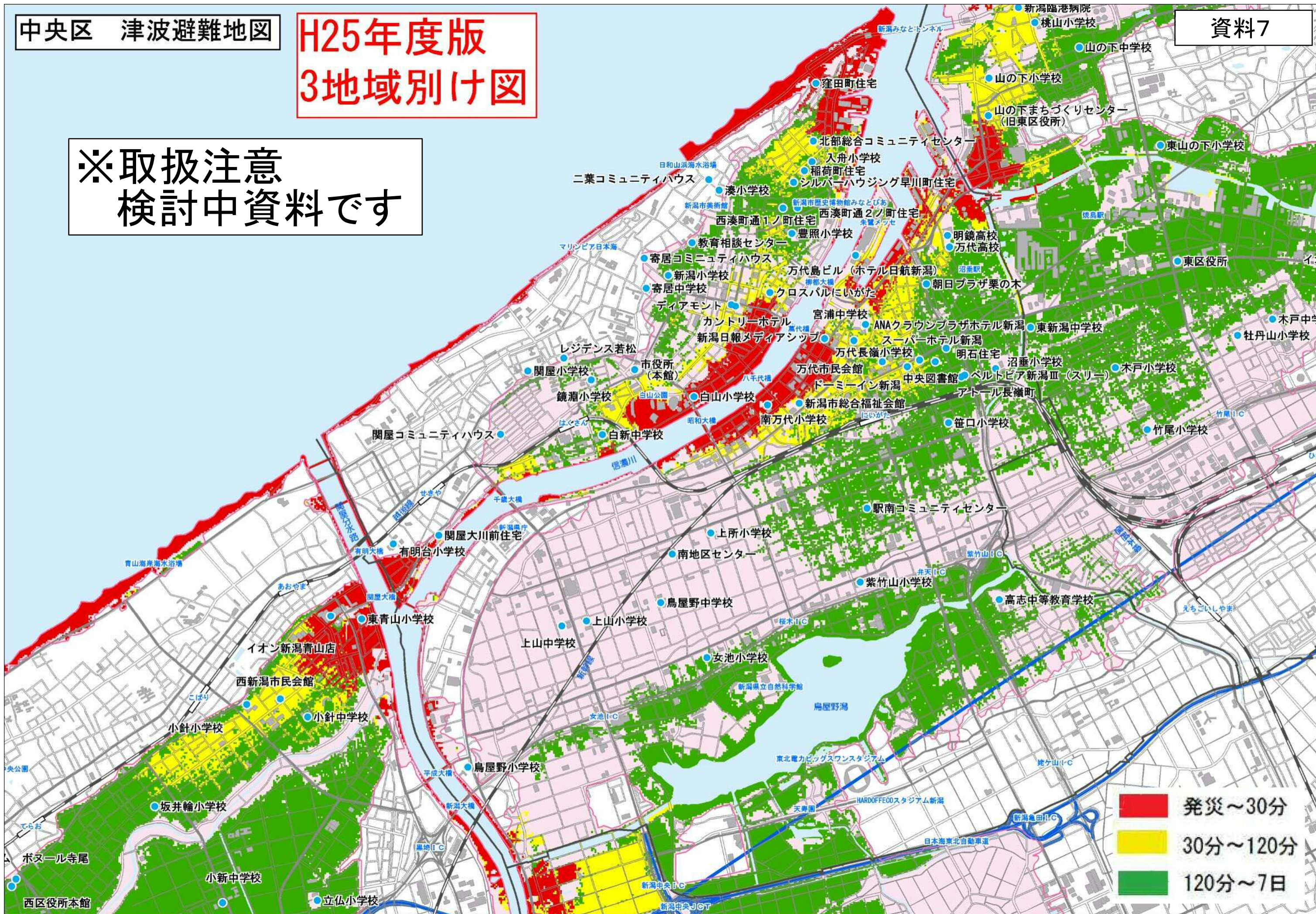
※取扱注意
検討中資料です



凡例

| 最大浸水深 (m) |
|-----------|
| 0 ~ 0.2 |
| 0.2 ~ 0.5 |
| 0.5 ~ 1 |
| 1 ~ 2 |
| 2 ~ 3 |
| 3 ~ 5 |
| 5 ~ 10 |
| 10 ~ |

※取扱注意
検討中資料です

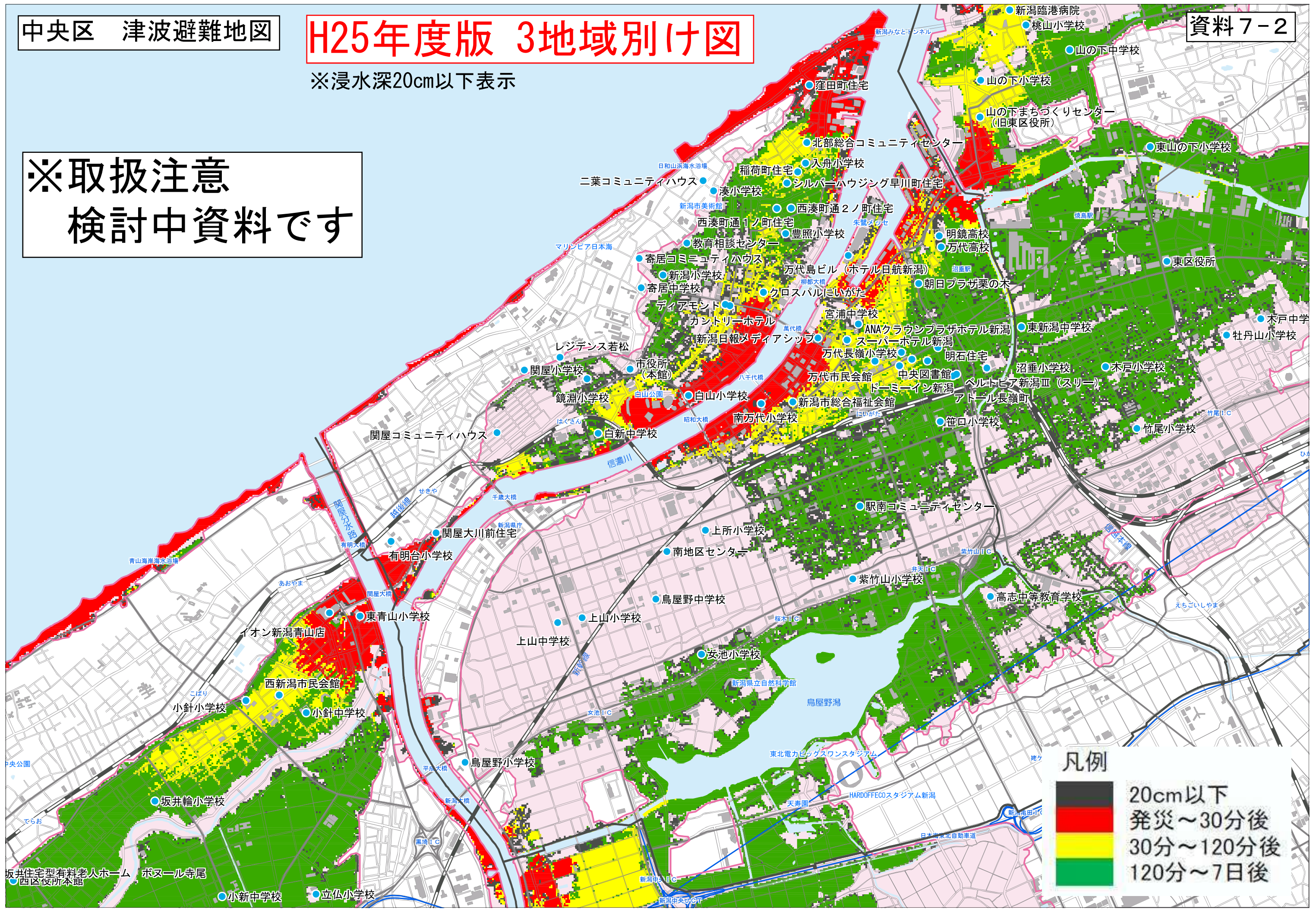


| | |
|--------|----------|
| Red | 発災～30分 |
| Yellow | 30分～120分 |
| Green | 120分～7日 |

H25年度版 3地域別け図

※浸水深20cm以下表示

※取扱注意
検討中資料です



凡例

| | |
|--|-----------|
| | 20cm以下 |
| | 発災～30分後 |
| | 30分～120分後 |
| | 120分～7日後 |

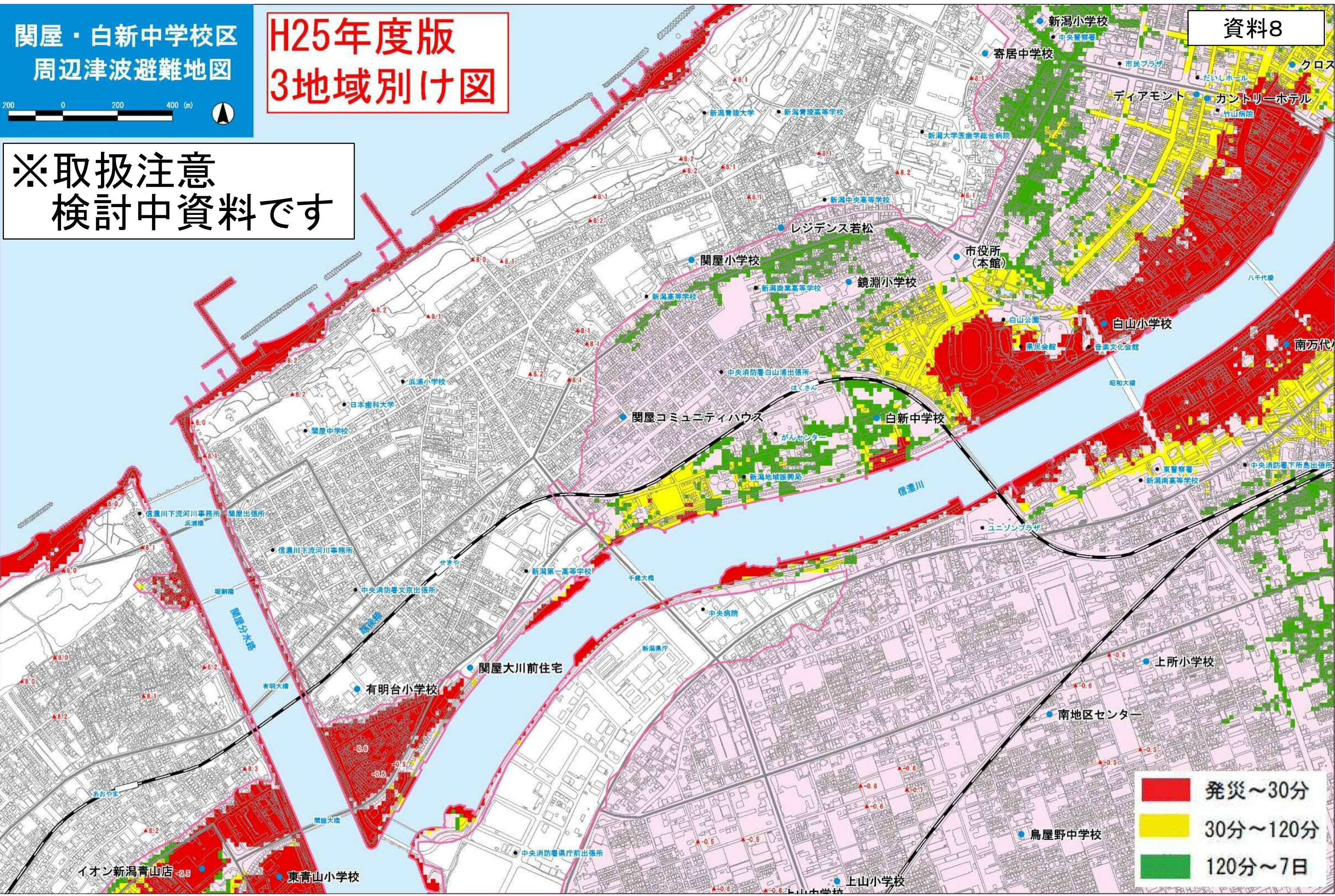
関屋・白新中学校区
周辺津波避難地図

H25年度版
3地域別け図

資料8



※取扱注意
検討中資料です



| | |
|--------|----------|
| Red | 発災～30分 |
| Yellow | 30分～120分 |
| Green | 120分～7日 |

関屋・白新中学校区
周辺津波避難地図

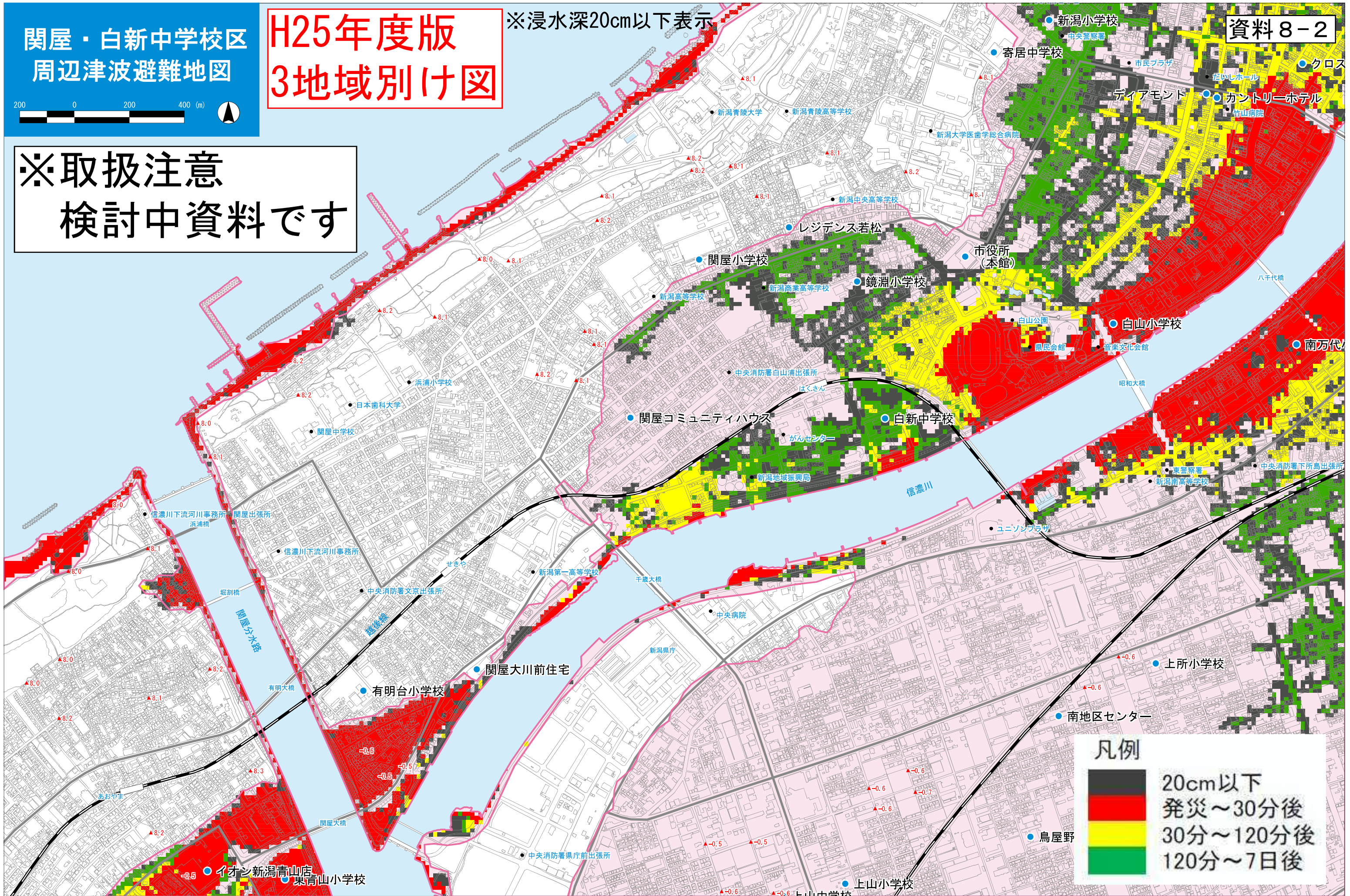


H25年度版
3地域別け図

※浸水深20cm以下表示

資料 8-2

※取扱注意
検討中資料です



凡例

- 20cm以下
- 発災～30分後
- 30分～120分後
- 120分～7日後