



お知らせ版

日=日時 場=会場 内=内容 人=対象・定員
 ￥=参加費(記載のないものは無料) 問=問い合わせ
 申=申し込み(記載のないものは申し込み不要。当日直接会場へ)

今月の納税等
固定資産税・都市計画税・・・第4期
国民健康保険料・・・・・・第11期
●納期限 2月28日(水)
 ※期限内の納入をお願いします
納税は便利な口座振替で!

公民館
■平成29年度 第8回 西蒲区公民館合同展
 区内の公民館で活動している団体や地区文化協会などで活動している団体による作品展を開催します。日頃の学習成果をぜひご覧ください。
 回3月3日(土)午前9時半～午後5時、3月4日(日)午前9時半～午後3時
 場巻地区公民館
 内絵画、書道、手工芸、文芸、写真などの展示
 問電話で各地区公民館へ
 巻地区公民館(☎0256-72-3329)
 岩室地区公民館(☎0256-72-8844)
 西川地区公民館(☎0256-88-2334)
 潟東地区公民館(☎0256-86-2311)
 中之口地区公民館(☎025-375-5008)



岩室地区公民館 ☎0256-72-8844
■家庭教育学級「思春期セミナー」
 思春期の子どもの心理・行動・身体的な変化にどう向き合ったらいいのか悩んでいませんか。

回	期日	テーマ
1	3月11日(日)	子どもを取り巻く環境～大人たちができることを考えよう～
2	3月18日(日)	家庭で子どもと「性」の話ができますか

※1回のみのお申し込みも可能
時間 午後2時～4時 場同館
講師 1回目:西蒲警察署生活安全課長、岩室地域児童館長
 2回目:荒川レディースクリニック院長
 内各回先着20人
 問3月5日(月)までに電話で同館へ

子育て
こころ広場 子育て支援センター
 問0256-72-6240(どんぐりの会)
●赤ちゃん広場「骨盤体操教室」
 回2月27日(火)午後2時～3時
講師 陶山明子さん(カイロプラクター)
持ち物 バスタオル、飲み物、母子健康手帳
その他 発育測定も開催
●おはなしぱびい「絵本読み聞かせ」
 回3月1日(木)午前10時45分～

ぽかぽかコアラ 岩室子育て支援センター
 問0256-82-2900

●「ママのためのハンドマッサージ」
 回あす19日(月)午前10時～
講師 成田久美子さん
●英語で遊ぼう「マザーグースの歌」
 回2月22日(木)午前10時半～
講師 鶴巻清美さん(ラポ・テューター)
●お誕生会
「ぷりんぷりんさんのお楽しみ会」
 回2月28日(水)午前10時半～
●育児講座「アドラー心理学・勇気づけの子育ておはなし会」
 回3月1日(木)午前10時半～
●ひな祭り会
 回3月2日(金)午前10時～

さくらぼ なかのくち子育て支援センター
 問025-375-5690

●ひな人形制作
 回あす19日(月)・20日(火)①午前10時～11時、②午後2時～3時
●育児講座「生活リズムとトイレトレーニング」
 回2月28日(水)午前10時20分～11時
講師 巻地域保健福祉センター 保健師
●ひな祭り会
 回3月2日(金)午前10時～11時
 問3月1日(木)までに電話で同センターへ

あそびの山 岩室地域児童館
 問0256-82-2169

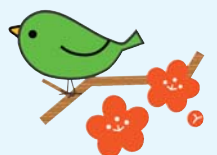
各種行事の詳細は、ホームページで確認してください。
●絵本の日
 絵本の読み聞かせを行います。
 回あす19日(月)午前11時～
●リズムあそび
 回2月21日(水)午前11時～
●パオパオ広場「ひな祭り制作」
 回2月23日(金)午前10時半～
●発育測定
 回2月28日(水)午前10時～11時
●みみちゃん広場「みんなでひな祭り」
 回3月1日(木)午前10時半～

お知らせ
巻学校給食センター運営委員会
 回2月27日(火)午後3時～4時
 場巻南小学校
傍聴者の定員 5人(多数の場合は抽選)
 ※当日直接会場にお越しください
 問同センター(☎0256-72-2783)

募集
市営巻駐車場 利用者募集
対象駐車場 巻駅前駐車場(65台)、巻本町通り駐車場(29台)※申し込み多数の場合は抽選
契約期間 平成30年4月1日～平成31年3月31日
利用料 1カ月4,200円
必要書類 新潟市巻駐車場利用許可申請書(総務課に設置)、自動車車検証の写し
 問あす19日(月)から3月2日(金)までに、直接総務課安心安全係(☎0256-72-8143)へ

相談
住まいの無料相談
 回2月20日(火)午後1時半～4時

平成29年度 第10回西蒲区自治協議会
 1月31日、巻地区公民館で、第10回西蒲区自治協議会が開催されました。主な内容は次のとおりです。
 ①平成29年度 西蒲区自治協議会委員視察研修について
 ②平成29年度 いきいきコミュニティ事業の経過報告について
※詳しくは、西蒲区ホームページをご覧ください
■次回開催
 回2月26日(月)午後から 場巻地区公民館
 問地域課企画係(☎0256-72-8156)



場建築国保会館(中央区川岸町3)
 内住宅の新築・増築・改築、建築関連工事全般、業者のあつせん
 問新潟地域住宅相談協議会(☎025-266-6650)

その請求に困ったら司法書士へ
 新潟県司法書士会では、借金、奨学金、公共料金、家賃滞納など金銭債権の請求を受けている人を対象に無料電話相談を実施します。
 回3月1日(木)～30日(金)午前10時～正午、午後1時～4時 ※土日・祝日を除く
 問同会事務局(☎025-244-5121)

3月の「西蒲区下水道なんでも相談室」
 「公共下水道」や「公設浄化槽」について、お気軽にご相談ください。

3月	会場	時間
6日(火)	岩室出張所	午後2時～4時半
8日(木)	西蒲区役所	
13日(火)	西川出張所	
20日(火)	潟東出張所	
27日(火)	中之口出張所	

問西部地域下水道事務所普及推進課 南下水道推進室(☎025-372-6661)

催し
家族介護者教室
 回2月22日(木)午前10時半～正午
 場白寿荘西

内腰痛・膝痛予防体操、ウォーキング指導
講師 矢貴秀雄さん(理学療法士)、大矢宏さん(日本ウォーキング協会主任指導員)
 回2月20日(火)までに電話でまき福祉会(☎0256-72-1077)へ

西川図書館
■雑誌リサイクル
 保存期間を過ぎた雑誌を配布します。期間中、配布雑誌の入れ替えがあります。
 回3月1日(木)～11日(日)
 ※無くなり次第終了。3月2日(金)・7日(水)・9日(金)は休館日
 場同館
 問同館(☎0256-88-0001)

■図書館利用者懇談会
 西蒲区内の図書館を利用している方から、図書館利用についてのご質問やご意見を伺います。
 回3月4日(日)午後2時～3時
 場西川学習館 内先着20人
 問2月21日(水)から28日(水)までに電話で同館(☎0256-88-0001)へ

西蒲おたっしや教室
 自宅でも手軽に行える体操と栄養・脳・体に関するミニ講話を行います。
 回3月6日～5月15日(隔週火曜、全6回) 午後3時～4時半
 場新潟西蒲メディカルセンター病院
 内おおむね65歳以上の人 先着10人
 問500円(全6回分)
 回2月27日(火)までに直接新潟西蒲メディカルセンター病院(☎0256-72-3111)へ

巻地区スポーツ振興会事業 バブルサッカーで体を動かそう
 回3月18日(日)午後1時～3時
 場城山運動公園 屋内コート
 内西蒲区に在住または在勤で、身長120センチメートル以上の人
 問3月2日(金)までに電話で地域課文化・スポーツ係(☎0256-72-8194)へ
バブルサッカーとは…
 空気を入れて膨らませたバブルボールを身に付けて行うサッカーです。技術の有無に関わらず、みんなで楽しめます。



休日救急当番医 ●2月18日～3月4日

外科系	【診療時間】	日曜日・祝日の午前9時～午後5時
2月 18日	県立吉田病院	………燕市(吉田地区) ☎0256-92-5111
25日	しらいし整形外科クリニック	………燕市(燕地区) ☎0256-61-0550
3月 4日	西蒲メディカルセンター病院	………巻地区 ☎0256-72-3111

内科 ●西蒲原地区休日夜間急患センター(巻地区 ☎0256-72-5499)
受付時間は原則、診療終了時間の30分前までとなります。
小児科 【診療時間】内科・小児科:日曜日・祝日の午前9時～午後5時と
 毎日(夜間)午後7時～10時
歯科 歯科:日曜日・祝日の午前9時～午後5時
※新潟市急患診療センター(中央区紫竹山:☎025-246-1199)では、午後10時以降も内科・小児科の診療を行っています

《広告欄》