

## ■■基本コンセプト■■

### 「花と森にふれあえるホスピタリティあふれる総合公園」

## ■■整備テーマ■■

### 1. 多様な世代が楽しめる公園づくり

- ① 家族で楽しめる公園
- ② 安心・安全な公園
- ③ 学校行事等での活用に配慮した公園
- ④ 気軽に健康増進を図ることのできる公園

### 2. 花と森を楽しめる公園づくり

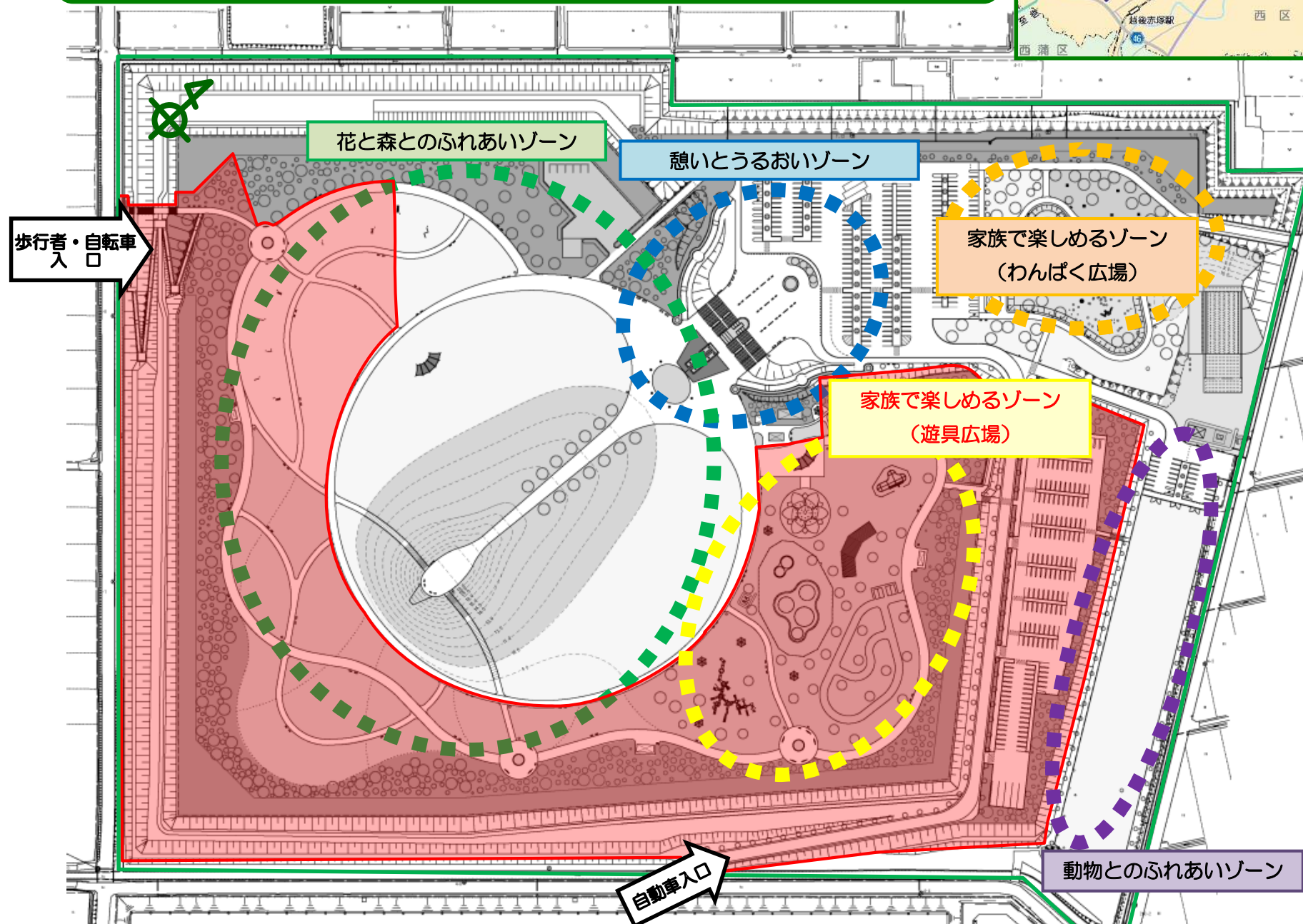
- ① 高盛土の地形を活かした公園
- ② 環境に配慮した公園
- ③ 協働による公園



## ※整備スケジュール(案)

2012年度から全体の造成工事を実施しています。各ゾーンについては段階的なオープンを予定しており、2020年代中頃の全体供用を目標に整備を行っています。

ゾーン	2015年度	2016年度	2017年度	...	2020年代中頃
共通	造成	造成	造成		全体供用予定
家族で楽しめるゾーン (遊具広場)			一部供用開始		
家族で楽しめるゾーン (わんぱく広場)					
憩いとうるおいのゾーン					
花と森とのふれあいゾーン				一部供用予定	



※平成31年3月現在の工事の状況



～家族で楽しめるゾーン【遊具広場】～

＜遊具広場の整備方針＞

- ・新潟市内での設置実績が無いものや少ないもの、かつ魅力が高く他都市の公園で導入が盛んである遊具施設を設置します。
- ・見守りの保護者が休息することのできる施設や、木陰となる樹木を配置することによって修景と快適性を高めます。



＜主な導入施設＞

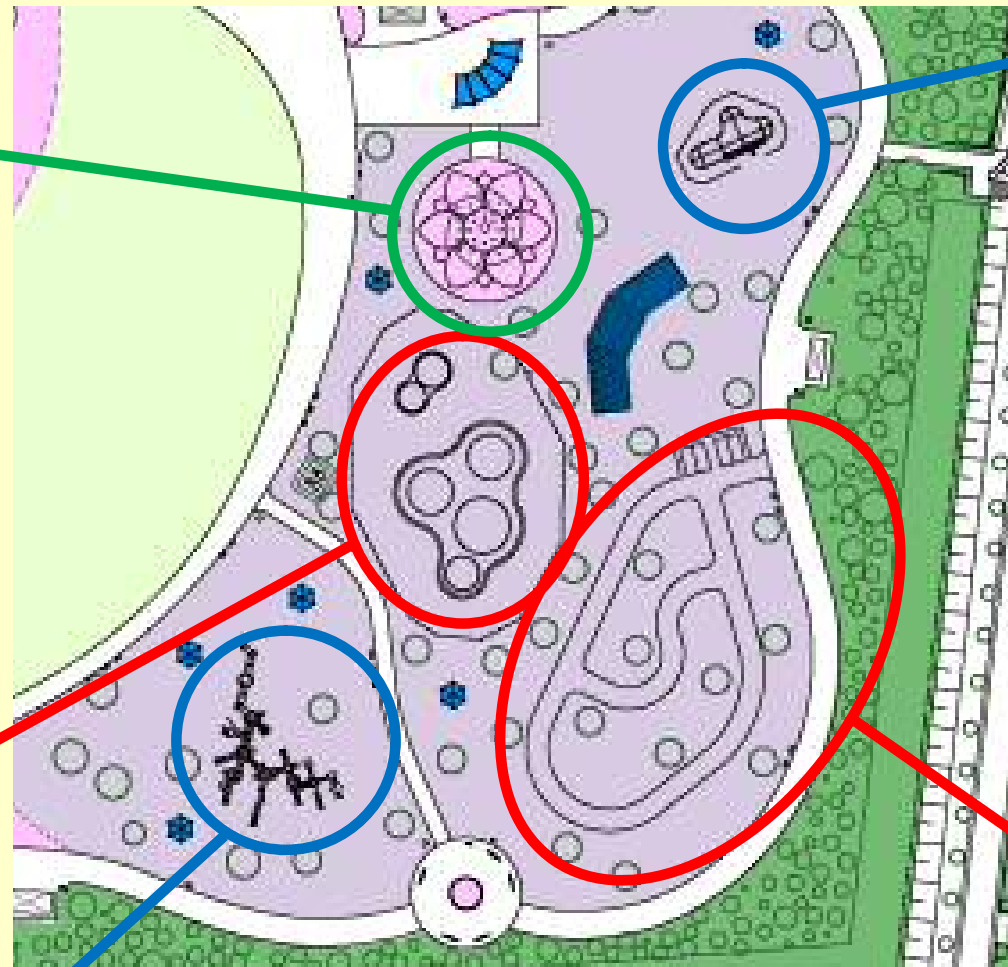
【クライミング遊具（令和2年4月1日導入）】

張り巡らされたロープを登る遊具です。



【ふわふわドーム（平成29年4月29日導入）】

大規模なトランポリンで、非常に人気の高い施設です。



【大型コンビネーション遊具（平成29年7月22日導入）】

滑り台や雲梯など、様々な遊具を連ねた大型遊具です。



【モノレール（平成29年7月22日導入）】

ターザンロープの名称で導入事例の多い遊具です。一般的な直線式と異なり滑空後にスタート地点に戻ってくる回転式を採用しています。



【ペダルゴーカート（平成29年4月29日導入）】

楽しい形の自転車を配置し、専用コースを走ります。

