

中央区

中央区天然記念物(樹木関係)一覧表

区分	No.	名称	指定年月日	所在地	備考	写真
国指定	1	鳥居野子タケノコ	天正11.10.12	鳥居野子(30(西方寺))		

中央区保存樹一覧表

種別	指定番号	樹種(又は主要樹種)	所在地	指定年月日	幹周	樹高	写真
保存樹	37	クロマツ	上道1-3-8	S50.11.13	26	15.0	
	38	クロマツ	女池2-3-9	S50.11.13	21	8.0	
	47	クロマツ	山ノ下4-15	S50.11.13	31	15.0	
	52	ケヤキ	姥ヶ山7-12(諏訪神社)	S50.11.13	29	15.0	
	56	クロマツ	旭町19-36	S51.12.1	20	16.0	
	94	クロマツ	西道2-736(諏訪神社)	S51.12.1	17	18.0	
	95	ケヤキ	西道8-158(諏訪神社)	S51.12.1	29	18.0	
	99	タブノキ	大正11-11(神明社)	S51.12.1	31	18.0	
	106	タブノキ	露田2-17-15	S51.12.1	20	17.0	
	107	クロマツ	姥ヶ山4-24	S51.12.1	20	18.0	
	110	ケヤキ	新道2-228(大内町)	S51.12.1	37	12.0	
	113	イチョウ	露田2-17-15	S51.12.1	49	18.0	
	122	ケヤキ	長瀬6-6	S51.12.1	37	20.0	
	127	ケヤキ	女池2-3-9(大内町)	S51.12.1	20	18.0	
	128	ケヤキ	大正11-11(神明社)	S51.12.1	31	18.0	
	129	タブノキ	大正11-11(神明社)	S51.12.1	20	15.0	
	207	ケヤキ	川原3-37(7-9-9)	H16.4.1	15	14.0	
	208	ケヤキ	川原3-37(7-9-9)	H16.4.1	29	12.0	
	213	アカマツ	徳之内39-1(神明社)	H16.4.1	20	12.0	
	214	アカマツ	徳之内39-1(神明社)	H16.4.1	17	12.0	
	215	クロマツ	徳之内39-1(神明社)	H16.4.1	15	10.0	
	222	ケヤキ	露田2-17-12	H16.4.1	34	15.0	
樹林	3	クロマツ	字代野子(500(天満宮))	S50.11.13	80	15.0	
	5	クロマツ	鳥居野子(3-38(諏訪神社))	S50.11.13	100	15.0	
	9	クロマツ	女池2-3-9(50(諏訪神社))	S50.11.13	150	18.0	
	9	クロマツ	姥ヶ山7-16(神明社)	S50.11.13	60	15.0	
	11	クロマツ	西道7-73(行徳寺)	S50.11.13	30	18.0	
	14	クロマツ	西道7-73(行徳寺)	S51.12.1	20	15.0	
	16	アカマツ	山ノ下4-20(諏訪神社)	S51.12.1	30	17.0	

あかまつ保存樹213-214 くらまつ保存樹215

213 樹高 12.0メートル 幹周 2.0メートル

214 樹高 12.0メートル 幹周 1.7メートル

215 樹高 10.0メートル 幹周 1.5メートル

徳之内39(神明社)



鳥居野子タケノコの枝 国指定 1

所在地: 新道中・西方寺
指定年月日: 大正11年10月12日

鳥居野子タケノコの枝は、枝が枯れれば下の方に伸びる樹木(き)が早く枯れることから、貴重な竹やぶとして大正11年に国の文化財に指定されました。このタケノコについては、このように伝説があり、さくら(七不思議)「新道の七不思議」として知られています。「建水211207」に伝説に記述された浄土真宗の開祖龍興が、鳥居野子に滞在した際、持っていた竹の枝を地面に挿したところ、根付いて枝葉が定まるといわれています。

ケヤキ 保存樹 95

樹高 18.0メートル 幹周 2.8メートル

新道中(50(諏訪神社))

新道中(50(諏訪神社))の境内にあるケヤキです。見事な枝振りを現出している。樹高18.0メートル、幹周2.8メートル。樹齢は約100年と推定されています。

タブノキ 保存樹 99

樹高 18.0メートル 幹周 3.5メートル

女池2-3-17

巨樹を広げる雄大なタブノキ。見事な枝振りを現出している。樹高18.0メートル、幹周3.5メートル。樹齢は約100年と推定されています。

ケヤキ 保存樹 207

樹高 14.0メートル 幹周 1.5メートル

川原3-62 (ホチチアウラ新道)

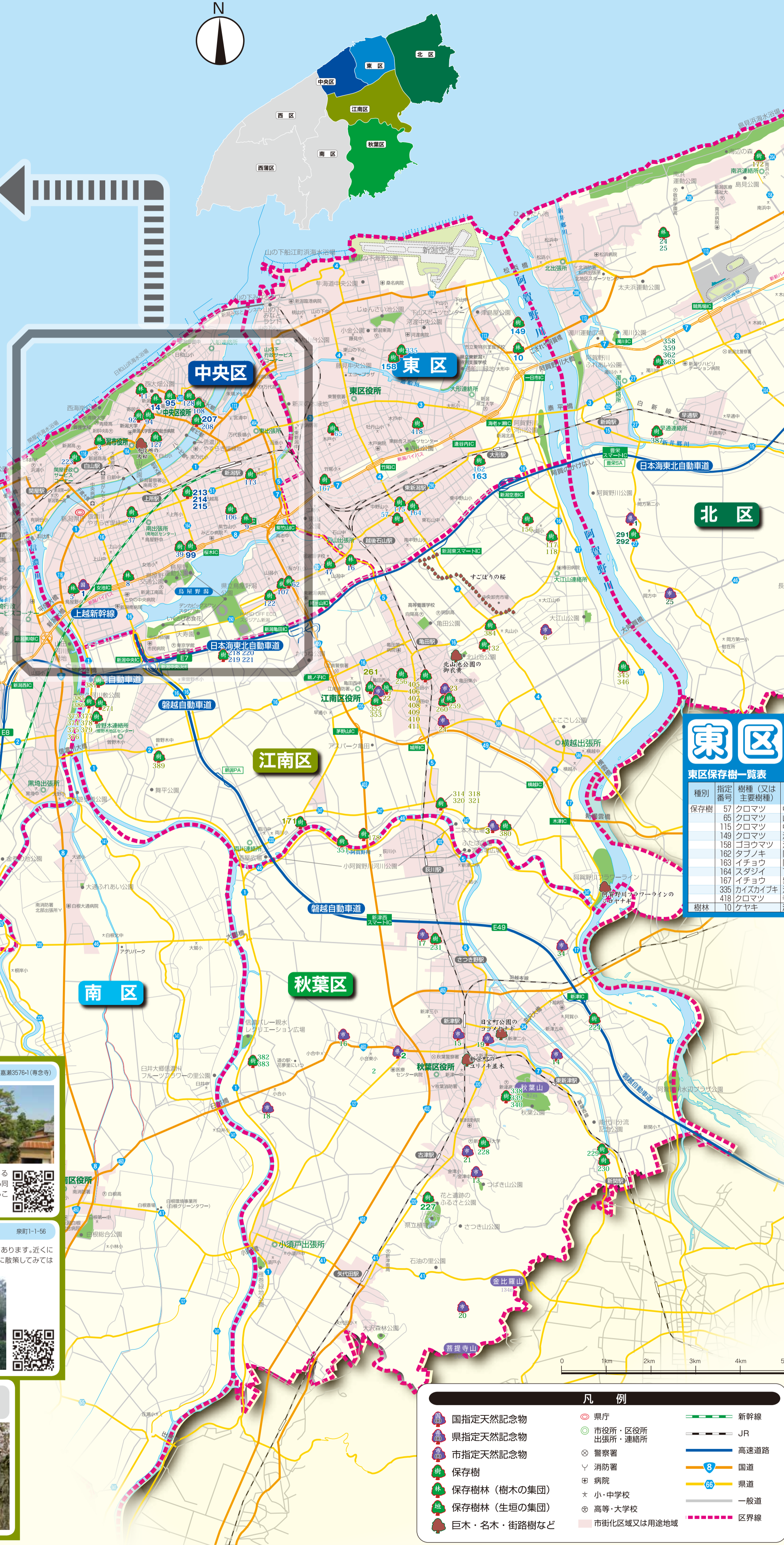
寛文時代のものと伝わる。樹高14.0メートル、幹周1.5メートル。樹齢は約100年と推定されています。

クロマツ 保存樹 14

樹高 18.0メートル 幹周 2500.0平方メートル

西(徳之内(行徳寺))

創業約300年の新道中を代表する巨樹。樹高18.0メートル、幹周2500.0平方メートル。樹齢は約300年と推定されています。



北区天然記念物(樹木関係)一覧表

区分	No.	名称	指定年月日	所在地	備考	写真
国指定	1	高森の大ケヤキ	S31.3.23	高森4-32(高森神社)	樹高20m、幹周10m	
市指定	2	大宮の大ケヤキ	H12.2.26	大宮4-26(神明社)	樹高24m、幹周10m	

高森の大ケヤキ 県指定 1

所在地: 高森4-32(高森神社)
指定年月日: 昭和31年3月23日

高森4-32(高森神社)の境内にあるケヤキです。樹高20メートル、幹周10メートル。樹齢は約1000年と推定されています。

高森の大ケヤキ 県指定 1

所在地: 高森4-32(高森神社)
指定年月日: 昭和31年3月23日

高森4-32(高森神社)の境内にあるケヤキです。樹高20メートル、幹周10メートル。樹齢は約1000年と推定されています。

クロマツ 保存樹 149

樹高 10.0メートル 幹周 1.2メートル

高森4-32(高森神社)

この樹は、樹齢約400年と推定されています。樹高10.0メートル、幹周1.2メートル。樹齢は約400年と推定されています。

エノキ 保存樹 291

樹高 20.0メートル 幹周 2.3メートル

高森4-32

神明天然記念物に指定されている高森の大ケヤキとともに、高森の丘に生じた樹の森を形成しています。

ケヤキ 保存樹 292

樹高 20.0メートル 幹周 3.4メートル

高森4-32

神明天然記念物に指定されている高森の大ケヤキとともに、高森の丘に生じた樹の森を形成しています。

ケヤキ 保存樹 293

樹高 18.0メートル 幹周 4.3メートル

大正11-11

北區土産物産から、JR聖宮駅方面の境内に指定されています。樹高18.0メートル、幹周4.3メートル。樹齢は約100年と推定されています。

イチョウ 保存樹 163

樹高 18.0メートル 幹周 2.5メートル

高森4-32(高森神社)

この樹は、樹齢約450年と推定されています。樹高18.0メートル、幹周2.5メートル。樹齢は約450年と推定されています。

ゴウマツ 保存樹 158

樹高 3.0メートル 幹周 1.2メートル

河原3-5(5)

この樹は、樹齢約350年と推定されています。樹高3.0メートル、幹周1.2メートル。樹齢は約350年と推定されています。

ケヤキ 保存樹 10

樹高 18.0メートル 幹周 2,200平方メートル

高森4-32(高森神社)

津島屋諏訪神社の境内にあるケヤキは、樹齢450年。大宮大に指定されています。樹高18.0メートル、幹周2,200平方メートル。樹齢は約450年と推定されています。

江南区

江南区天然記念物(樹木関係)一覧表

区分	No.	名称	指定年月日	所在地	備考	写真
国指定	3	真光寺の大ケヤキ	S42.3.25	木津4-5-3	樹高9m、幹周4.4m	
市指定	6	アケボノ	S50.7.12	露田1-1-12	樹高9m、幹周4.4m	
	22	つばき	H6.4.1	露田4-3-3	樹高1.5m	
	24	つばき	H6.4.1	露田4-3-3	樹高1.5m	

江南区保存樹一覧表

種別	指定番号	樹種(又は主要樹種)	所在地	指定年月日	幹周	樹高	写真
保存樹	117	ケヤキ	大津1273(諏訪神社)	S51.12.1	34	20.0	
	118	ケヤキ	大津1273(諏訪神社)	S51.12.1	27	20.0	
	132	タブノキ	丸山427	S53.3.3	22	15.0	
	156	モザシ	大津1965	S56.4.1	17	10.0	
	171	アカマツ	露田357-1(尊忠寺)	S56.4.1	18	17.0	
	179	ヒバ	露田4064	H9.4.1	15	25.0	
	218	タブノキ	露田新田106	H18.3.1	23	18.0	
	219	タブノキ	露田新田106	H18.3.1	23	17.0	
	220	タブノキ	露田新田106	H18.3.1	23	20.0	
	221	タブノキ	露田新田106	H18.3.1	28	21.0	
	250	イチョウ	露田113-3-34	H18.3.1	30	26.0	
	261	ケヤキ	露田4-3-40	H18.3.1	19	10.0	
	261	ケヤキ	露田1-1-56	H18.3.1	40	20.0	
	271	ケヤキ	露田1-1-56	H18.3.1	23	14.0	
	314	アカマツ	二本木2-2-25	H21.1.1	14	11.0	
	318	アカマツ	二本木2-2-25	H21.1.1	20	16.0	
	320	アカマツ	二本木2-2-25	H21.1.1	25	16.0	
	321	ケヤキ	二本木2-2-25	H21.1.1	18	16.0	
	345	アカマツ	小杉1-9-20	H24.9.27	25	5.0	
	346	アカマツ	小杉1-9-20	H24.9.27	15	5.0	
	352	ケヤキ	小杉4-3-4	H25.2.28	27	17.0	
	353	ケヤキ	小杉4-3-4	H25.2.28	19	15.0	
	373	タブノキ	露田40-1	H27.7.17	20	13.0	
	374	ケヤキ	露田40-1	H27.7.17	16	15.0	
	375	ケヤキ	露田40-1	H27.7.17	17	13.0	
	376	ケヤキ	露田40-1	H27.7.17	17	13.0	
	377	ケヤキ	露田40-1	H27.7.17	17	15.0	

アカマツ 保存樹 171

樹高 17.0メートル 幹周 1.8メートル

露田357-1(尊忠寺)

小野宮神社のすぐそばにある保存樹です。樹高17.0メートル、幹周1.8メートル。樹齢は約100年と推定されています。

賀茂神社の大ケヤキ 県指定 3

所在地: 木津4-5-3
指定年月日: 昭和42年3月25日

木津集落賀茂神社境内にある樹齢約700年の独立巨木で、樹高は8.9m、幹周4.4mです。昭和50年頃より樹勢の衰えが見られ、平成16~18年度の3年間にわたり市の補助事業で樹勢回復を行なったところ、平成19年には新芽の発芽が見られるなど効果が見られています。

阿賀野川フラワーラインのシロヤナギ

北山池公園の御衣黄(ギョウコウ)

すごぼりの桜

秋葉区

秋葉区天然記念物(樹木関係)一覧表

区分	No.	名称	指定年月日	所在地	備考	写真
国指定	2	八珍柿原木	S37.3.28	古田1395	樹高16m、幹周7.2m	
市指定	10	露田の大ケヤキ	H5.1.20	露田2500	樹高30m、幹周10.3m	
	14	露田の大ケヤキ	H5.1.20	小口290-1	樹高16m、幹周7.8m	
	15	露田の大ケヤキ	H5.1.20	小口1076	樹高15m、幹周7.2m	
	16	小川の花梨	H5.1.20	小川下5338	樹高2m、幹周1.2m	
	17	北瀬の大ケヤキ	H5.1.20	北瀬	樹高13m、幹周1.2m	
	19	子母屋の大ケヤキ	H5.1.20	露田野30	樹高1m、幹周1.7m	
	20	白雲寺の大ケヤキ	H5.1.20	新道本町2-29	樹高30m、幹周4.4m	
	21	大宮手塚の大ケヤキ	H5.1.20	金津1423/3	樹齢約100~200年	
	24	露田の大ケヤキ	H5.1.20	露田867	樹齢約50~300年	
	24	露田の大ケヤキ	S57.2.17	露田	全有形文化財	

秋葉区保存樹一覧表

種別	指定番号	樹種(又は主要樹種)	所在地	指定年月日	幹周	樹高	写真
保存樹	224	カヤ	東金沢1973	H18.3.1	31	22.0	
	227	ヒヨクヒバ	露田427	H18.3.1	28	18.0	
	230	ヒヨクヒバ	東道3007	H18.3.1	26	16.0	
	233	ケヤキ	小口1076	H18.3.1	4.0	8.0	
	239	ランマキ	小口1093	H18.3.1	15	26.0	
	239	ランマキ	小口1093	H18.3.1	20	8.0	
	239	ランマキ	小口1093	H18.3.1	3.65	32.0	
	239	ランマキ	小口1093	H18.3.1	3.1	32.0	
	340	シロコ	田家3-8140(諏訪神社)	H24.3.26	1.4	12.0	
	351	イチョウ	田家3-8140(諏訪神社)	H24.3.27	3.0	20.0	
	382	ケヤキ	新津四ツ野376	H28.3.15	3.1	19.0	
	383	ケヤキ	新津四ツ野376	H28.3.15	2.1	17.0	

八珍柿原木 県指定 2

所在地: 古田1395
指定年月日: 昭和37年3月28日

この樹木は、新道地区において最大級のヒヨクヒバのひとつであり、近頃では樹高の大きさをと推測される。推定樹齢は不明であるが、樹勢は今年おかげで盛況です。

ヒヨクヒバ 保存樹 227

樹高 18.0メートル 幹周 2.8メートル

露田427

この樹木は、新道地区において最大級のヒヨクヒバのひとつであり、近頃では樹高の大きさをと推測される。推定樹齢は不明であるが、樹勢は今年おかげで盛況です。

新道の大シロヤナギ

樹高 18.0メートル 幹周 2.8メートル

露田427

この樹木は、新道地区において最大級のヒヨクヒバのひとつであり、近頃では樹高の大きさをと推測される。推定樹齢は不明であるが、樹勢は今年おかげで盛況です。

日野公園のコメヤナギ

樹高 18.0メートル 幹周 2.8メートル

日野公園

この樹木は、新道地区において最大級のヒヨクヒバのひとつであり、近頃では樹高の大きさをと推測される。推定樹齢は不明であるが、樹勢は今年おかげで盛況です。

凡例

- 国指定天然記念物
- 県指定天然記念物
- 市指定天然記念物
- 保存樹
- 保存樹林(樹木の集団)
- 保存樹林(生理の集団)
- 巨木・名木・街路樹など
- 庁舎
- 市役所・区役所
- 出張所・連絡所
- 警察署
- 消防署
- 病院
- 小・中学校
- 高等学校
- 区界線
- 新幹線
- JR
- 高速道路
- 国道
- 県道
- 一般道
- 区界線