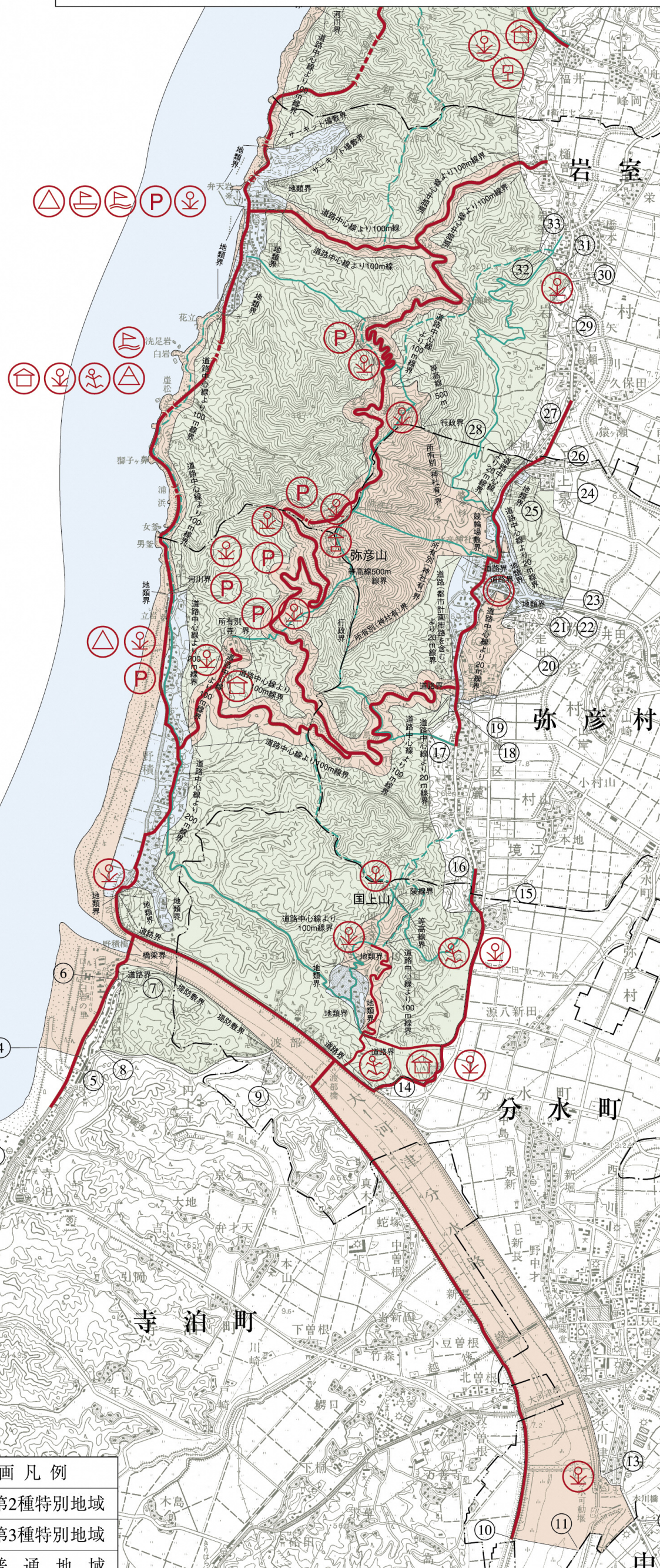


佐渡弥彦米山国定公園(弥彦地区)区域分割表示図 及び公園計画分割表示図 (全2枚中2)

(本図の市町村名等表示は平成13年4月1日時点のものである)



佐渡弥彦米山国定公園(弥彦地区)区域凡例

①～②	汀線界	②③	見透線界
②～③	汀線より海面 1km線界	③④	道路界
③～④	汀線界	④⑤	地類界
④～⑤	見透線界	⑤⑥	道路界
⑤～⑥	道路中心線より 100m線界	⑥⑦	道路界
⑥～⑦	地類界	⑦⑧	行政(村村)界
⑦～⑧	道路中心線より 100m線界	⑧⑨	道路中心線より 300m線界
⑧～⑨	道路界	⑨⑩	稜線界
⑨～⑩	堤防敷界	⑩⑪	所有別(公私)界
⑩～⑪	見透線界	⑪⑫	地類界
⑪～⑫	行政(町村)界	⑫⑬	道路界
⑫～⑬	道路界	⑬⑭	道路中心線より 300m線界
⑬～⑭	堤防敷界	⑭⑮	開拓パイロット 事業敷界
⑭～⑮	道路界	⑮⑯	道路中心線より 300m線界
⑮～⑯	道路界	⑯⑰	開拓パイロット 事業敷界
⑰～⑱	道路中心線より 300m線界	⑰⑱	道路界
⑱～⑲	河川界	⑲⑳	道路界
⑲～⑲	道路界	⑲⑳	道路界
⑲～⑲	道路界	⑲⑳	見透線界
⑲～⑲	道路界	⑲⑳	保安林界
⑲～⑲	所有別(国私)界	⑲⑳	河川界

指定、計画決定告示年月日番号

事項	年月日	告示番号
国定公園指定	昭和 25. 7.27	厚生省告示第 198号
区域変更	◇ 45. 7. 1	◇ 第 228号
公園計画決定 特別地域指定 特別保護地区指定 集団施設地区指定	◇ 45. 7. 1	◇ 第 232号
単独施設計画決定	◇ 45. 7.31	新潟県告示第 972号
◇	◇ 47. 3. 7	◇ 第 314号
◇	◇ 54. 5. 1	◇ 第1052号
◇	◇ 54. 8.24	◇ 第1955号
◇	◇ 56.11.27	◇ 第2945号
◇	◇ 61.12.26	◇ 第3154号
◇	平成 3. 4.23	◇ 第1134号
◇	◇ 7.12.11	環境庁告示第 79号
(中部北陸自然歩道)	◇ 7.12.12	新潟県告示第2929号

利用計画凡例

	車道
	歩道
	集団施設地区
	園地
	宿舎
	野営場
	運動場
	舟遊場
	休憩所
	駐車場
	水泳場
	棧橋
	博物展示施設

保護計画凡例

	第2種特別地域
	第3種特別地域
	普通地域