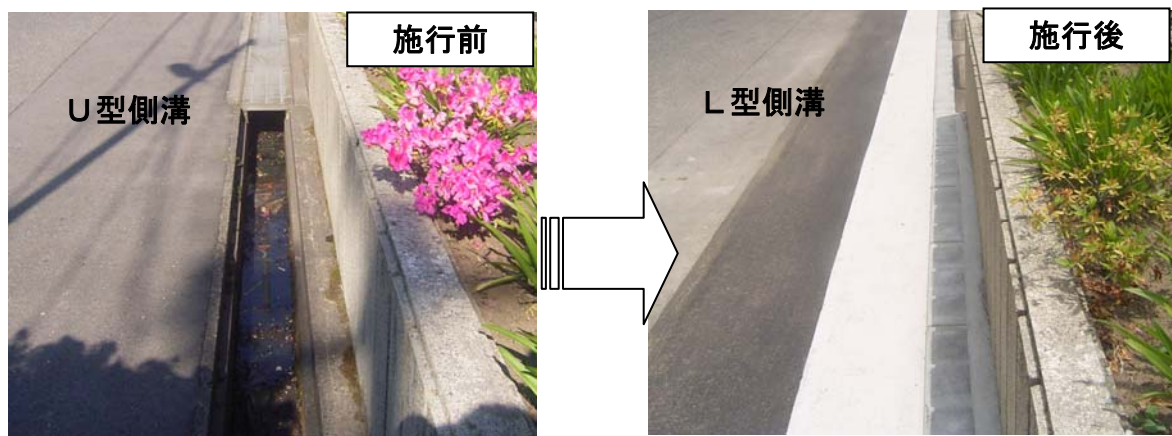


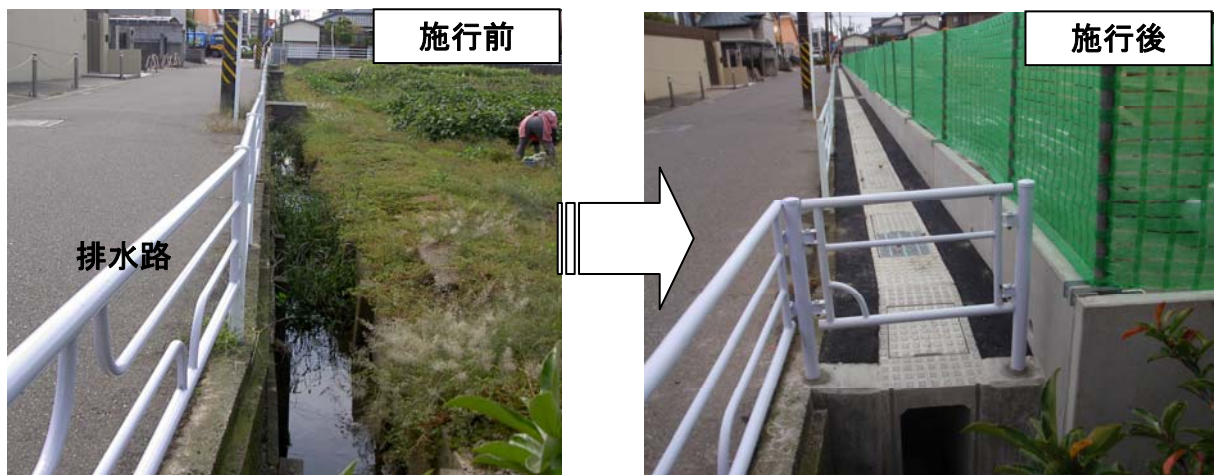
L型側溝などの整備にあたって ～ 側溝や排水路について 考えてみよう ～

- 市では、地域の要望を踏まえ、側溝清掃が不要となるL型側溝などへの整備を進めています。
- このようななか、大雨により「道路が冠水しやすくなった」とのご意見をいただく機会が増えています。
- 現在、皆さまの地域にある排水路やU字側溝は、雨を溜められる構造となっており、大雨による道路冠水などの被害を軽減する機能もあります。
- このようなことから、地域の実状に応じた、水路や側溝の整備を考えていくことが望まれます。

施工事例1 U型側溝をL型側溝に整備



施工事例2 既存の排水路に側溝製品を敷設



整備をすることによって、

- 衛生面や安全面が向上する良い点があるけど、
- × 水を溜める能力が低下する悪い点もあるな。

私たちの地域に整備は必要だろうか。



中央区の側溝や排水路の整備に関することは、
中央区建設課（電話 223-7431）にお問い合わせください。