

令和7年度実施の各種調査結果について

第41回佐潟周辺自然環境保全連絡協議会資料

新潟市環境政策課

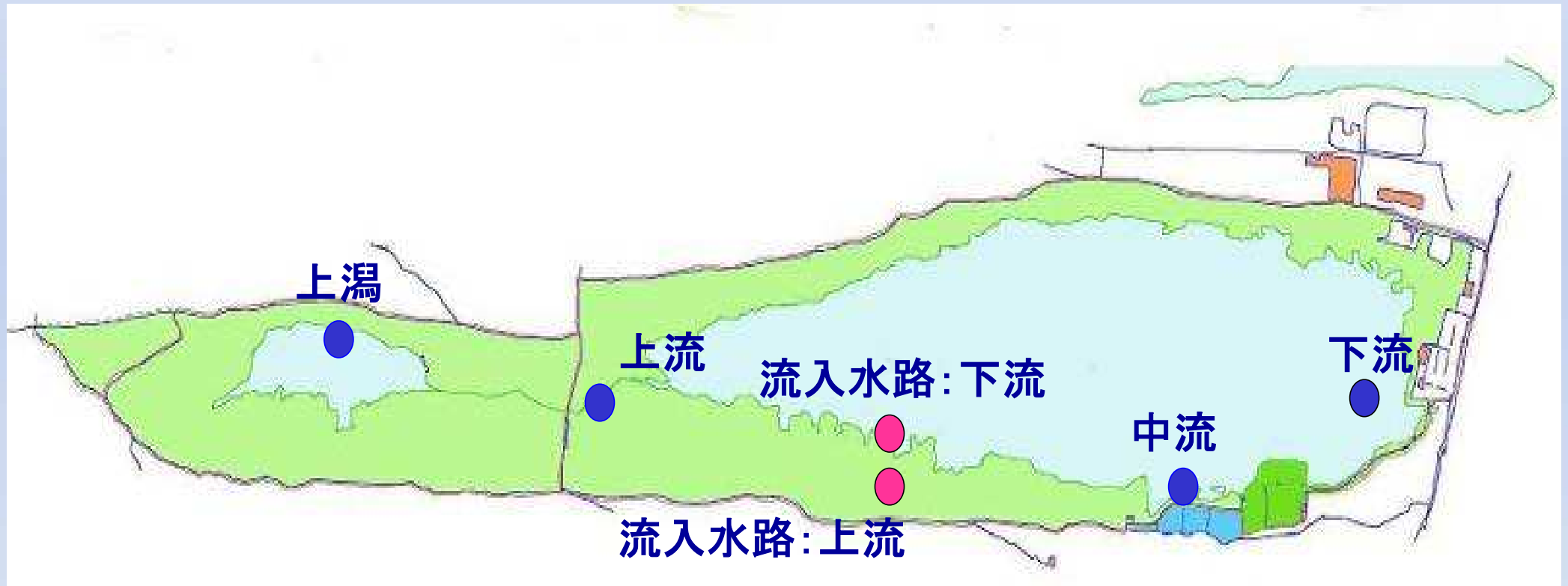
令和7年度調査項目

- 1 佐潟水質調査
〈令和7年8月22日時点〉
- 2 佐潟水鳥・湿地センター前水位
〈令和7年7月31日時点〉

水質調査について

定点調査●（上潟・下潟【上・中・下流】）

定点調査●（流入水路：上流・下流）



※定点調査●（4月から11月まで月2回の採水）

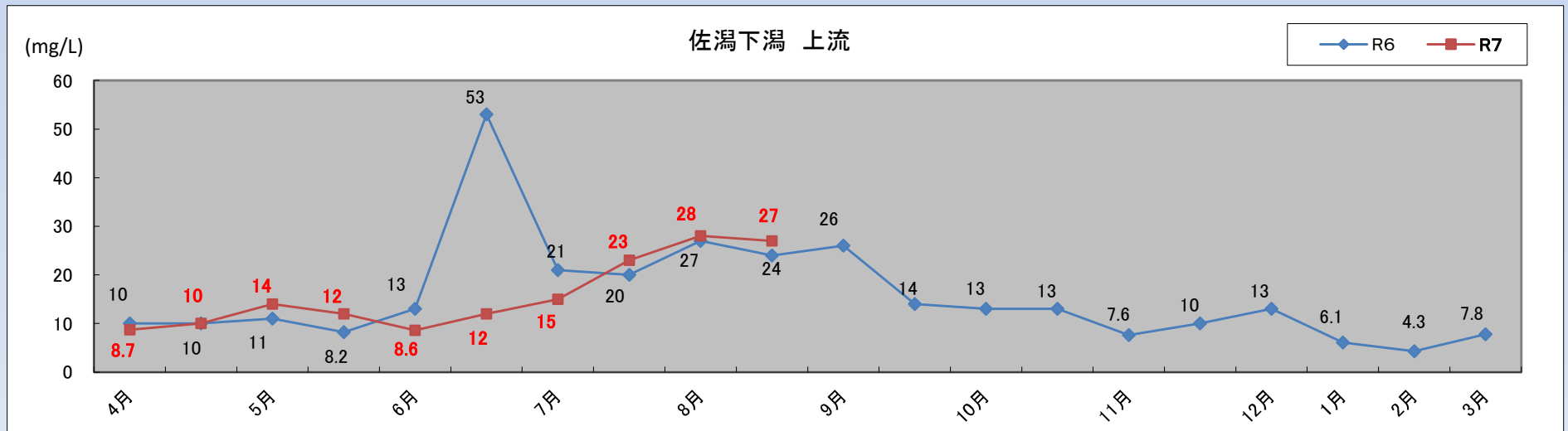
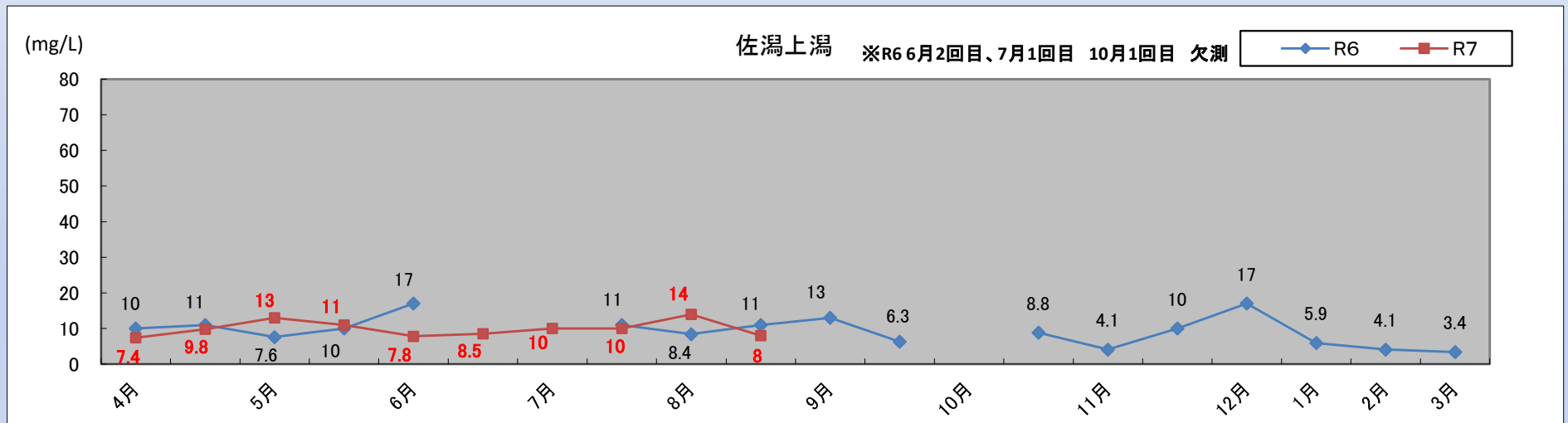
※定点調査●（毎月1回の採水）

佐潟の水質状況(COD)/R7月別 上潟・下潟(上流)

【傾向】

上潟は、10mg/L前後で推移している。

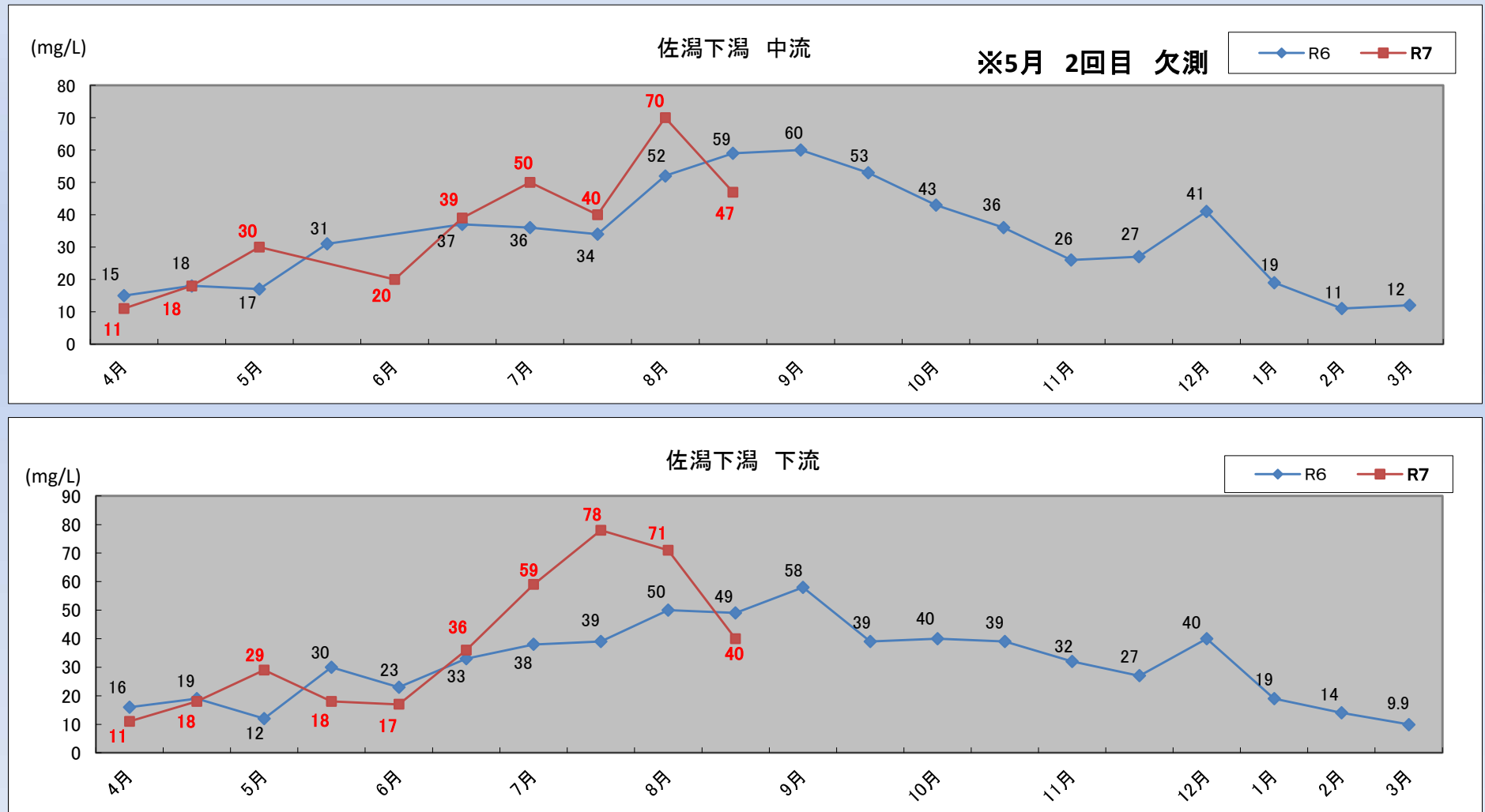
下潟の上流は、10～20mg/L前後で推移している。



佐潟の水質状況(COD)/R7月別 下潟(中流・下流)

【傾向】

下潟の中流は、気温の上昇とともに値が高くなってきている。
下潟の下流も、気温の上昇とともに値が高くなってきている。

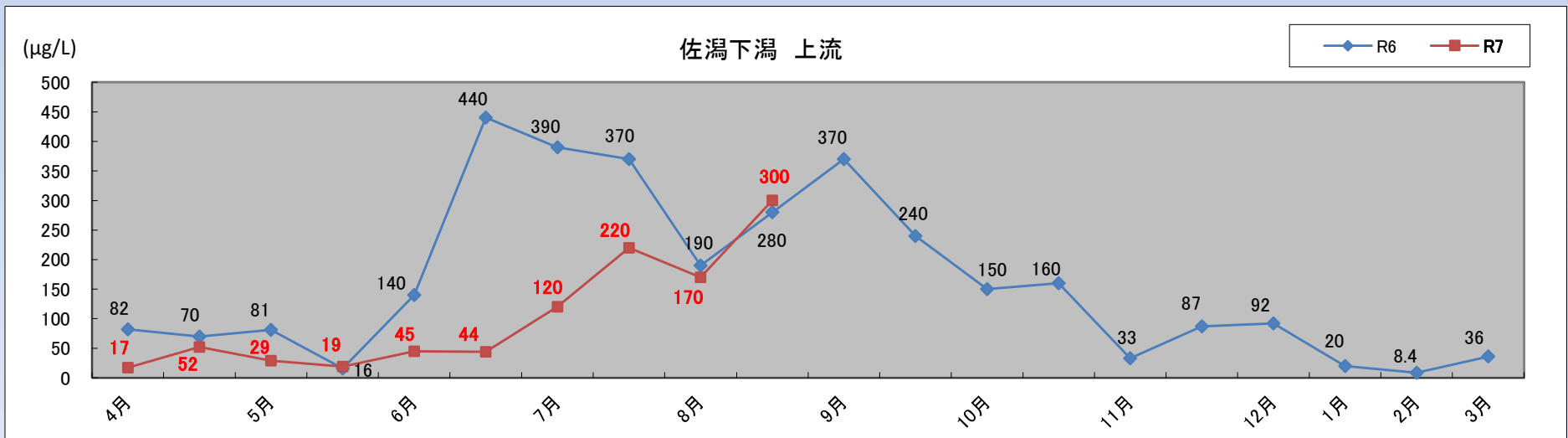
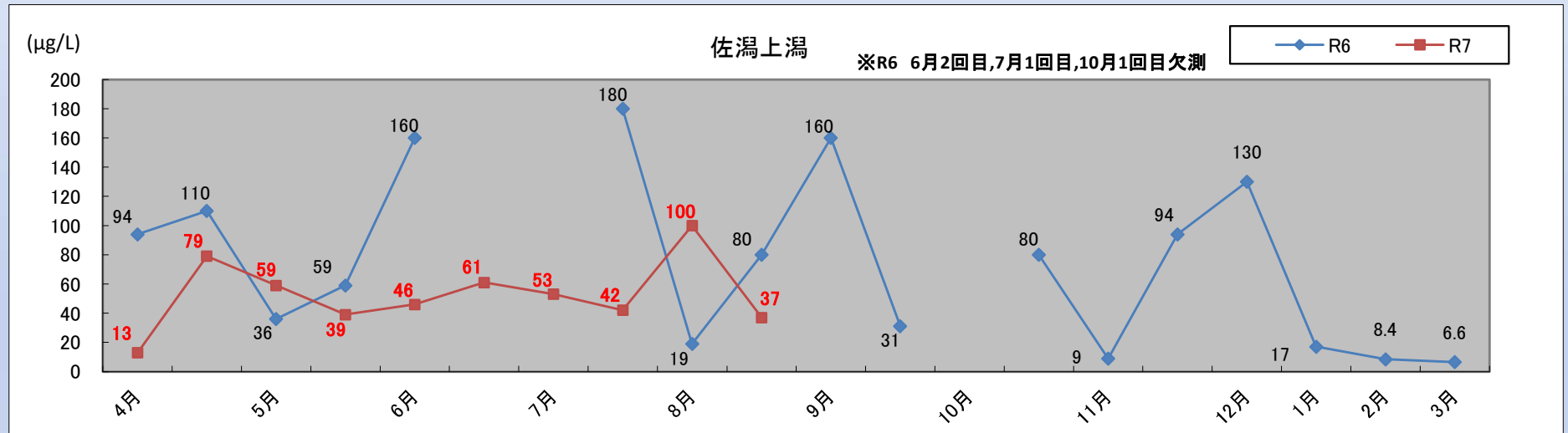


佐潟の水質状況(クロロフィルa)/R7月別 上潟・下潟(上流)

【傾向】

上潟は、8月1回目の値が大幅に増加した。

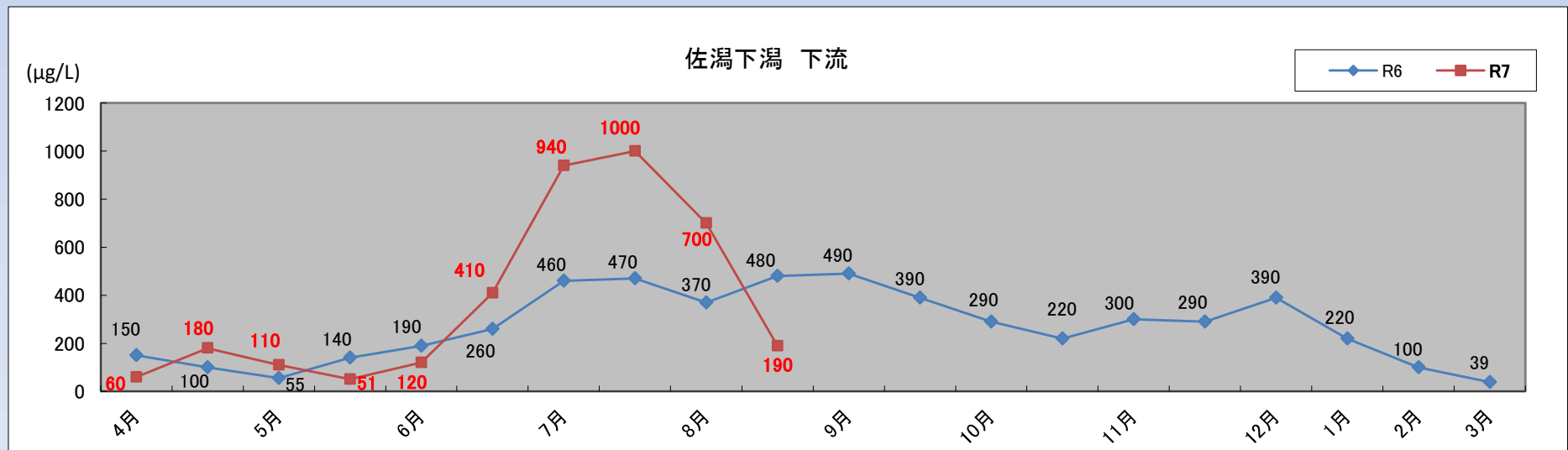
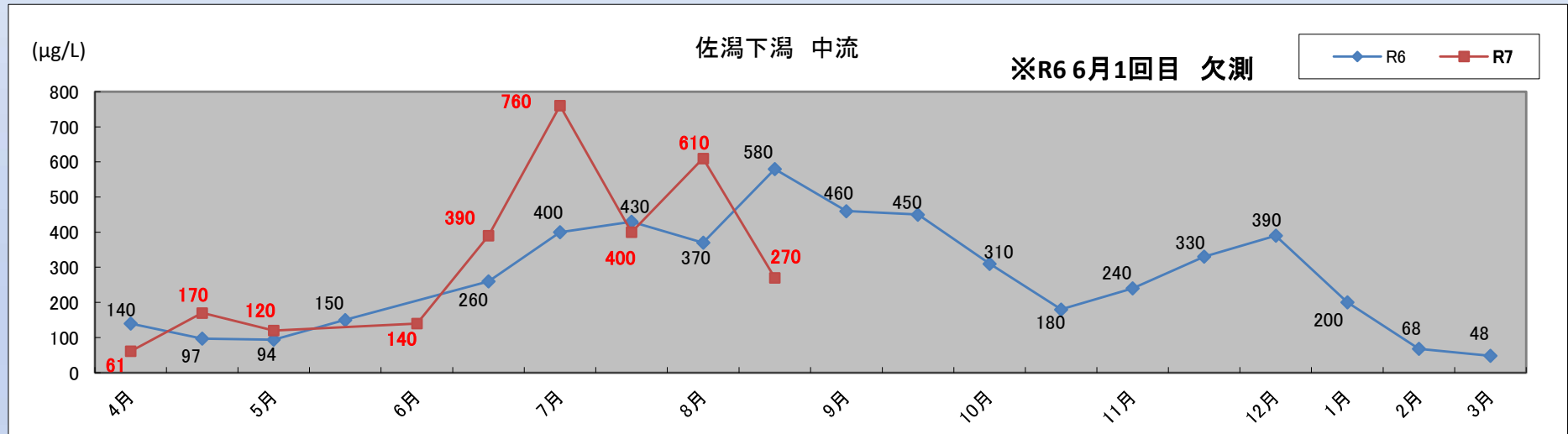
下潟の上流は、前年度と比較し、値の大幅な減少が見られた。



佐潟の水質状況(クロロフィルa)/R7月別 下潟(中流・下流)

【傾向】

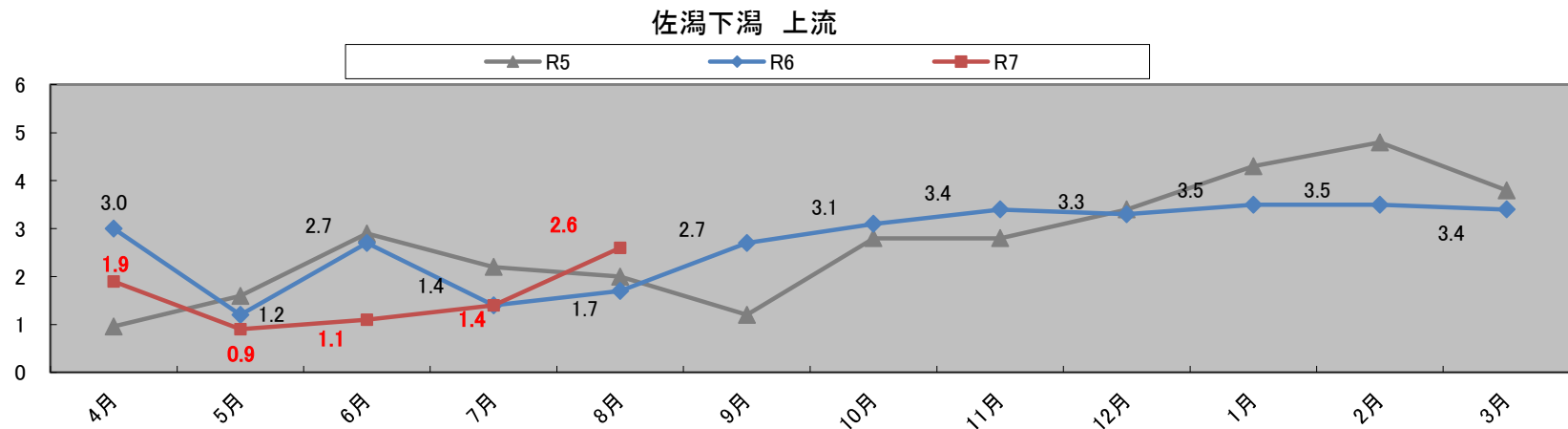
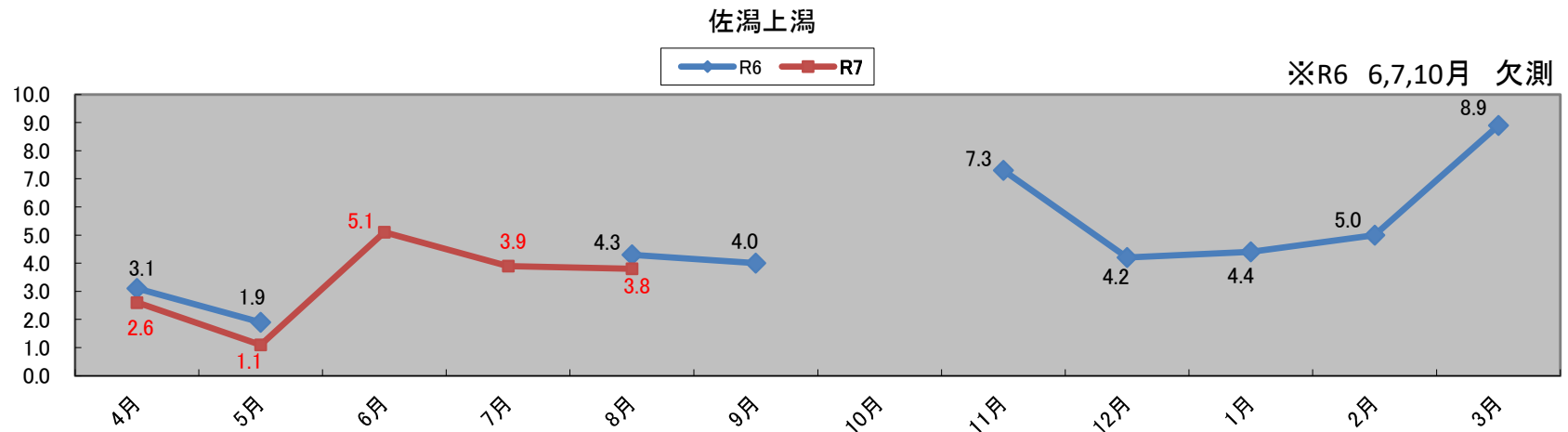
下潟の中流は、6月から上昇し、7月2回目以降変則的な増減が見られた。
下潟の下流は、6月から上昇し、8月から徐々に減少した。



佐潟の水質状況(全窒素)/R7月別 上潟・下潟(上流)

【傾向】

上潟は、欠測期間除き、昨年同様に推移している。
下潟の上流は、6月から上昇の傾向が見られる。

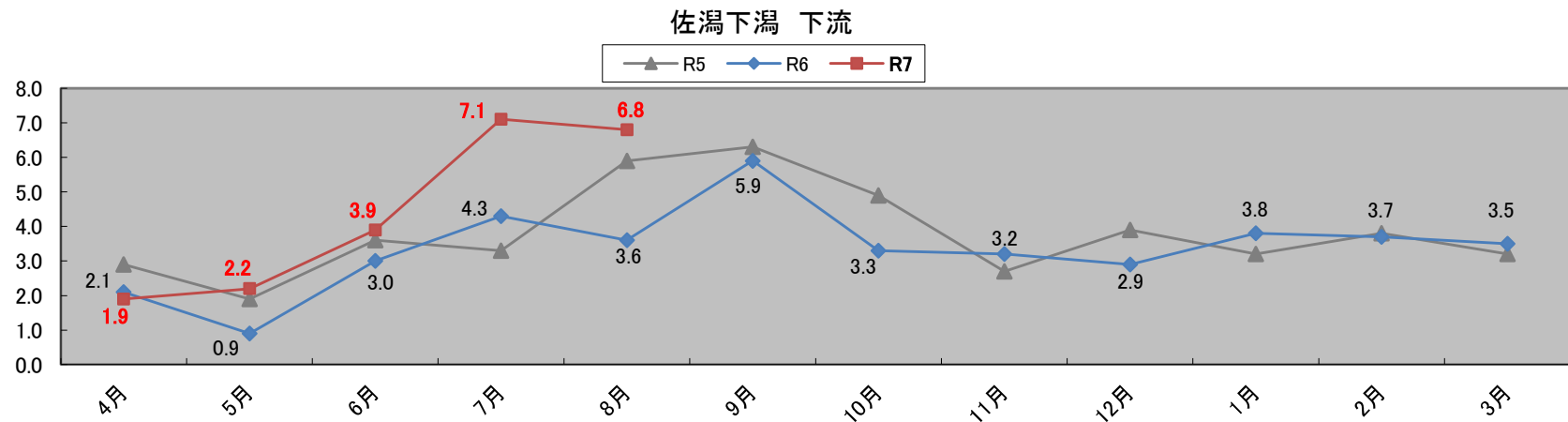
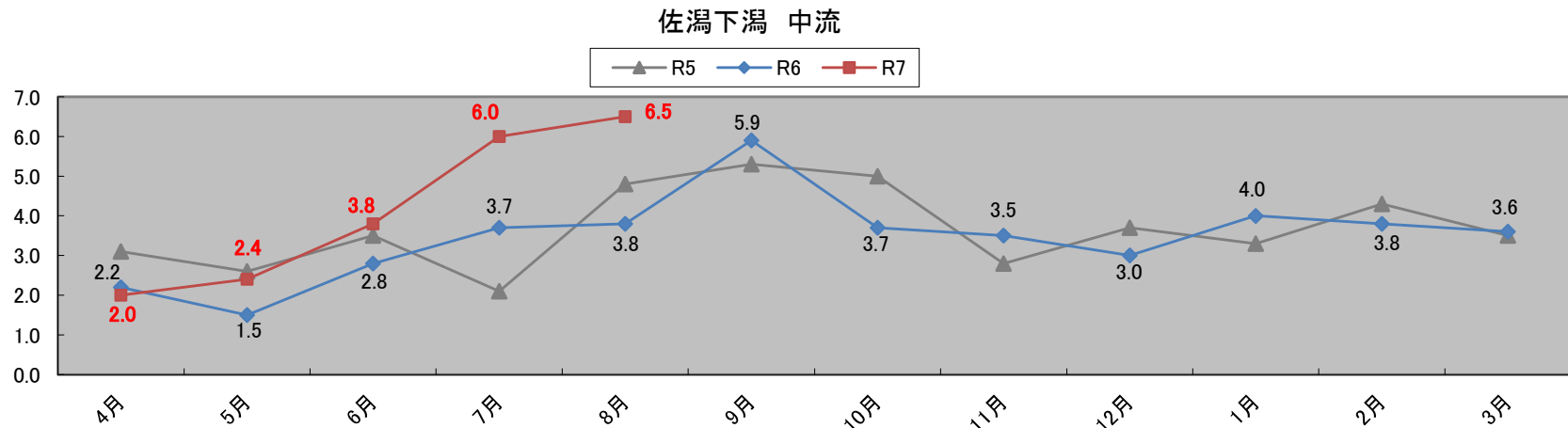


佐潟の水質状況(全窒素)/R7月別 下潟(中流・下流)

【傾向】

下潟の中流は、6月から上昇の傾向が見られる。

下潟の下流も、6月から上昇の傾向が見られる。

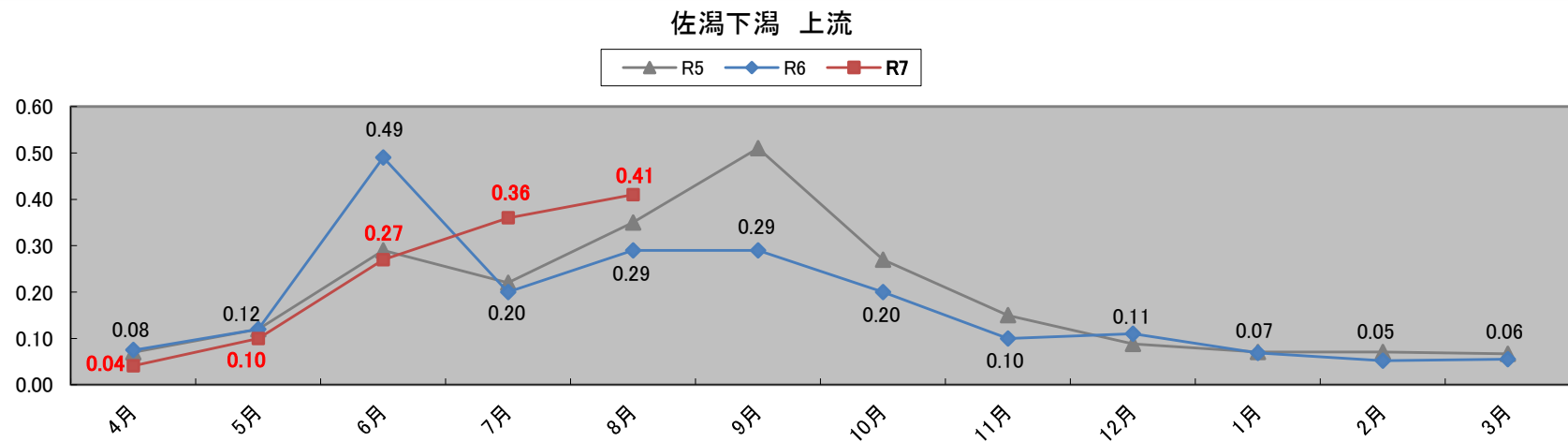
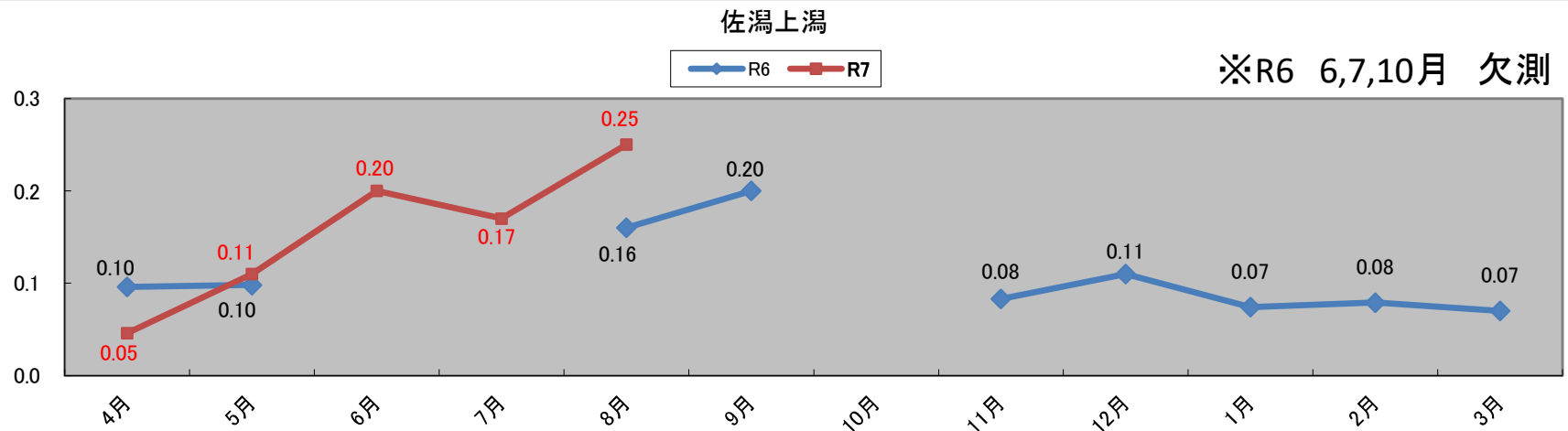


佐潟の水質状況(全リン)/R7月別 上潟・下潟(上流)

【傾向】

上潟は、8月の値が高くなっている。

下潟の下流は、気温の上昇とともに値が高くなってきている。

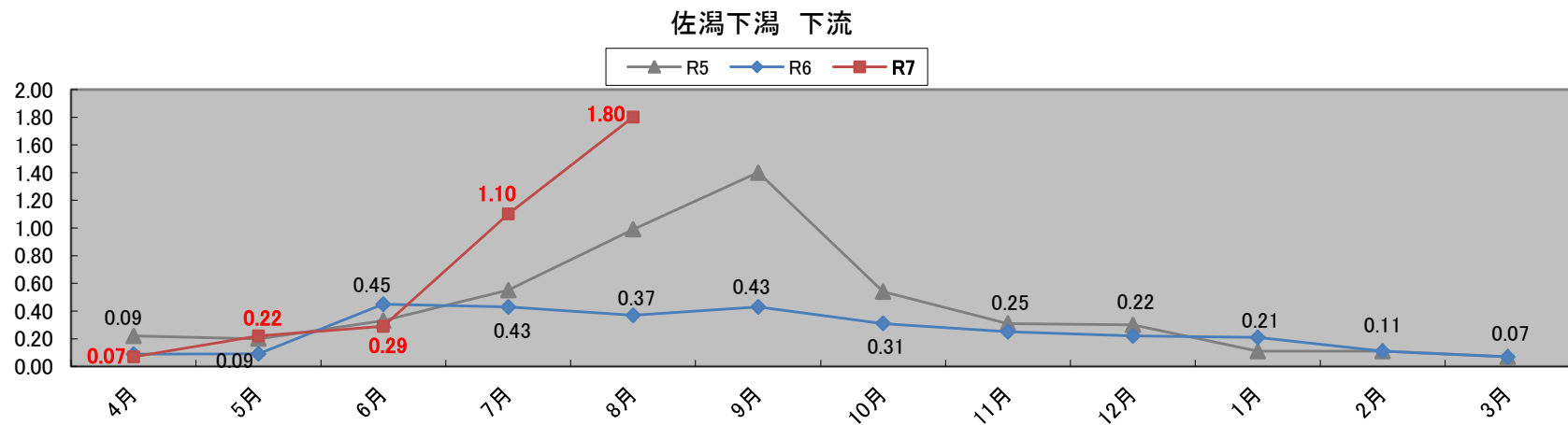
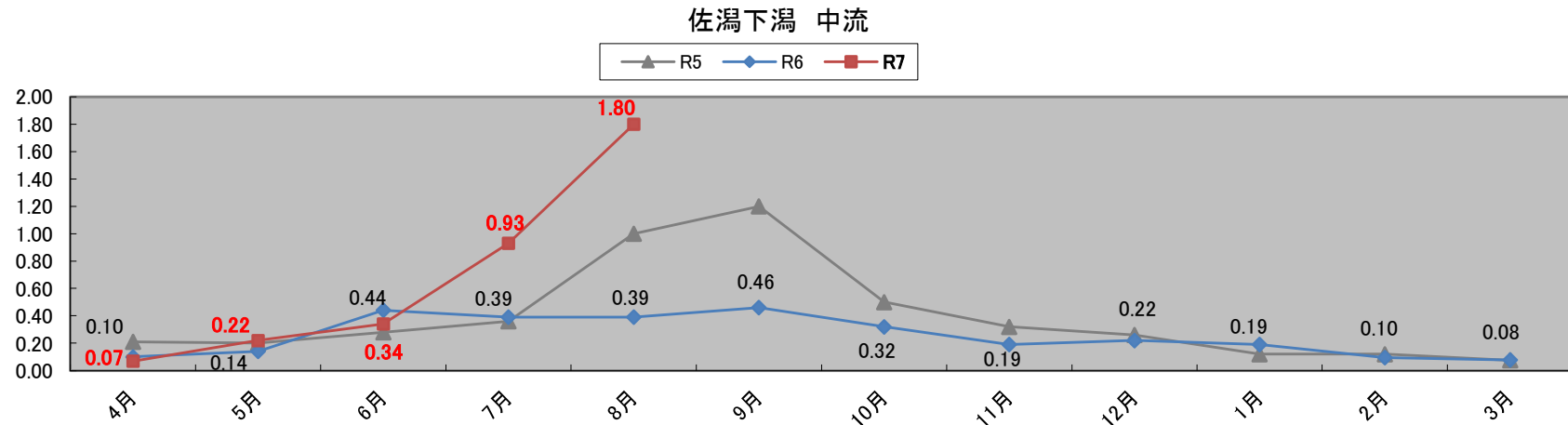


佐潟の水質状況(全リン)/R7月別 下潟(中流・下流)

【傾向】

下潟の中流は、7, 8月の値が大幅に上昇した。

下潟の下流も、7, 8月の値が大幅に上昇した。



佐潟水鳥・湿地センター前水位



【概要】

水位計測は佐潟水鳥・湿地センターの開館日の9時に計測。
(5m00cm～3m50cmまで目盛を用いて計測可能)。

日付	曜日	水位	日付	曜日	水位	備考	日付	曜日	水位	備考	日付	曜日	水位
2025/4/1	火	4m71cm	2025/5/1	木	4m65cm		2025/6/1	日	—	〃	2025/7/1	火	4m24cm
2025/4/2	水	4m73cm	2025/5/2	金	4m65cm		2025/6/2	月	休館日	〃	2025/7/2	水	4m25cm
2025/4/3	木	4m74cm	2025/5/3	土	4m66cm		2025/6/3	火	—	〃	2025/7/3	木	4m26cm
2025/4/4	金	4m74cm	2025/5/4	日	4m65cm		2025/6/4	水	3m75cm		2025/7/4	金	4m37cm
2025/4/5	土	4m75cm	2025/5/5	月	4m66cm		2025/6/5	木	3m79cm		2025/7/5	土	4m30cm
2025/4/6	日	4m75cm	2025/5/6	火	4m66cm		2025/6/6	金	3m79cm		2025/7/6	日	4m30cm
2025/4/7	月	休館日	2025/5/7	水	休館日		2025/6/7	土	3m81cm		2025/7/7	月	休館日
2025/4/8	火	4m76cm	2025/5/8	木	4m62cm		2025/6/8	日	3m81cm		2025/7/8	火	4m31cm
2025/4/9	水	4m76cm	2025/5/9	金	—	計測不	2025/6/9	月	休館日		2025/7/9	水	4m31cm
2025/4/10	木	4m76cm	2025/5/10	土	4m46cm		2025/6/10	火	3m84cm		2025/7/10	木	4m29cm
2025/4/11	金	4m76cm	2025/5/11	日	4m48cm		2025/6/11	水	3m87cm		2025/7/11	金	4m27cm
2025/4/12	土	4m76cm	2025/5/12	月	休館日		2025/6/12	木	3m90cm		2025/7/12	土	4m26cm
2025/4/13	日	4m76cm	2025/5/13	火	4m35cm		2025/6/13	金	3m91cm		2025/7/13	日	4m26cm
2025/4/14	月	休館日	2025/5/14	水	4m27cm		2025/6/14	土	3m92cm		2025/7/14	月	休館日
2025/4/15	火	4m73cm	2025/5/15	木	4m12cm		2025/6/15	日	4m11cm		2025/7/15	火	4m25cm
2025/4/16	水	4m76cm	2025/5/16	金	4m05cm		2025/6/16	月	休館日		2025/7/16	水	4m25cm
2025/4/17	木	4m70cm	2025/5/17	土	4m02cm		2025/6/17	火	3m87cm		2025/7/17	木	4m25cm
2025/4/18	金	4m68cm	2025/5/18	日	3m96cm		2025/6/18	水	4m11cm		2025/7/18	金	4m24cm
2025/4/19	土	4m66cm	2025/5/19	月	休館日		2025/6/19	木	4m12cm		2025/7/19	土	4m24cm
2025/4/20	日	4m66cm	2025/5/20	火	3m82cm	目算	2025/6/20	金	4m12cm		2025/7/20	日	4m25cm
2025/4/21	月	休館日	2025/5/21	水	3m82cm	目算	2025/6/21	土	4m13cm		2025/7/21	月	4m24cm
2025/4/22	火	4m65cm	2025/5/22	木	3m82cm	目算	2025/6/22	日	4m14cm		2025/7/22	火	休館日
2025/4/23	水	4m66cm	2025/5/23	金	—	湖面露出	2025/6/23	月	休館日		2025/7/23	水	4m24cm
2025/4/24	木	4m65cm	2025/5/24	土	—	〃	2025/6/24	火	4m15cm		2025/7/24	木	4m23cm
2025/4/25	金	4m66cm	2025/5/25	日	—	〃	2025/6/25	水	4m19cm		2025/7/25	金	4m23cm
2025/4/26	土	4m67cm	2025/5/26	月	休館日	〃	2025/6/26	木	4m20cm		2025/7/26	土	4m23cm
2025/4/27	日	4m64cm	2025/5/27	火	—	〃	2025/6/27	金	4m22cm		2025/7/27	日	4m22cm
2025/4/28	月	休館日	2025/5/28	水	—	〃	2025/6/28	土	4m21cm		2025/7/28	月	休館日
2025/4/29	火	4m69cm	2025/5/29	木	—	〃	2025/6/29	日	4m22cm		2025/7/29	火	4m22cm
2025/4/30	水	4m66cm	2025/5/30	金	—	〃	2025/6/30	月	休館日		2025/7/30	水	4m21cm
			2025/5/31	土	—	〃					2025/7/31	木	4m22cm

湿地センター前水位計計測値 (R7.4.1～R7.7.31)

