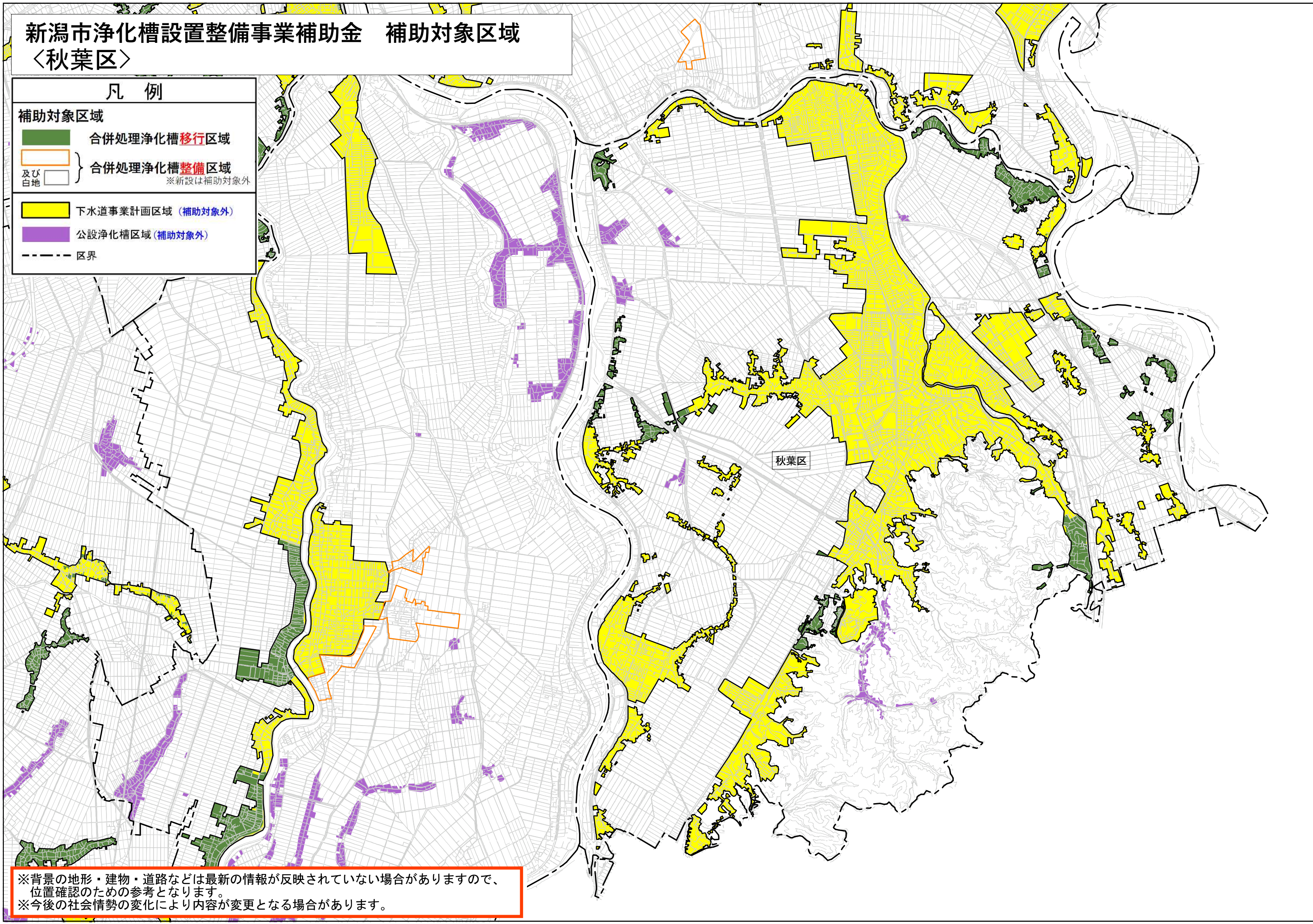


新潟市浄化槽設置整備事業補助金 補助対象区域 〈秋葉区〉

凡例

補助対象区域

-  合併処理浄化槽**移行**区域
-  合併処理浄化槽**整備**区域
及び
 白地 ※新設は補助対象外
-  下水道事業計画区域 (補助対象外)
-  公設浄化槽区域 (補助対象外)
-  区界



※背景の地形・建物・道路などは最新の情報が反映されていない場合がありますので、位置確認のための参考となります。
※今後の社会情勢の変化により内容が変更となる場合があります。