

明石住宅



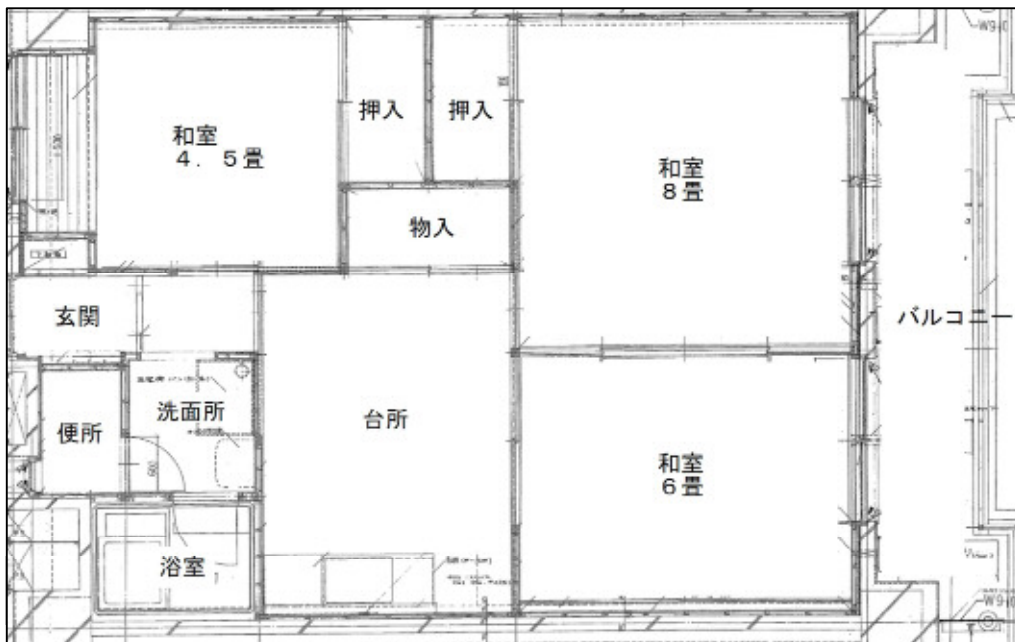
住宅概要	
所在地	中央区明石2丁目3番25号
最寄駅・停留所	新潟駅, 蒲原町バス停
路線名	JR信越本線, JR越後線, JR白新線, 上越新幹線 大形線・石山(東明経由)線・京王団地線・亀田横越線・牡丹山線・竹尾線
建築年度	昭和58年度
構造	鉄筋鉄筋コンクリート造
階数	10階建
戸数	49戸
風呂設備の有無	無
エレベーターの有無	有
駐車場の有無	無
学区	万代長嶺小学校 / 宮浦中学校

部屋概要	
タイプ	専有面積
3DK	59.4㎡

※その他, 家賃や抽選会の倍率等につきましては, 「市営住宅入居申し込みご案内」を確認ください。

※駐車場については, 区画に空きがある場合のみ申し込みできます。

参考間取り図(一部の住宅から抜粋)



3DK