

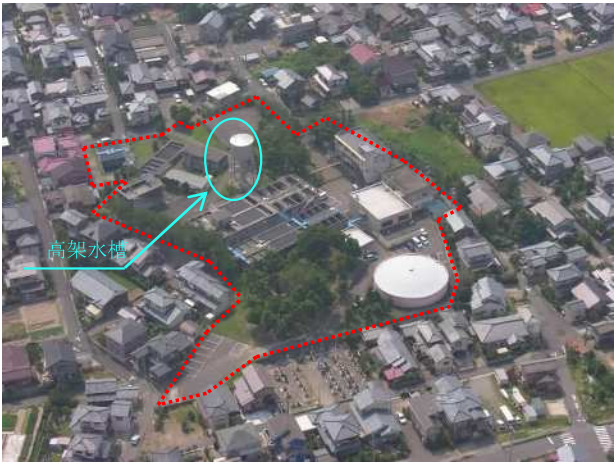
亀田浄水場用地

令和7年度

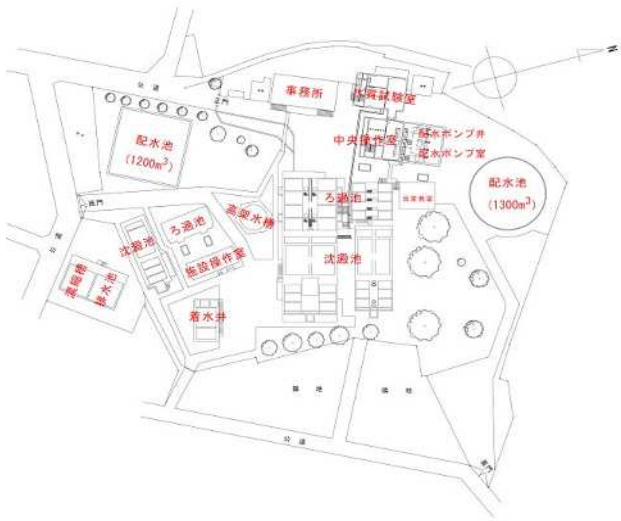
用地・施設情報

廃止年月日		平成20年2月14日
所在地		江南区亀田水道町 2-4-3
固定資産台帳地籍		10,225m <sup>2</sup>
用地種類		第1種中高層住居専用地域
備考		
現地状況		廃止施設あり（防護柵設置）
主要 残存 施設	着水井	着水井 1 池
	沈殿設備	急速攪拌池 3 池，フロック形成池 5 池，沈殿池 5 池
	ろ過設備	ろ過池 1 8 池， 高架水槽 1 槽（登録有形文化財）
	送・配水設備	配水ポンプ井，配水池 2 池
	排水処理設備	排水池 1 池，濃縮槽 1 槽
	薬品注入設備	薬品注入室 1 棟（延べ床面積 290m <sup>2</sup> ）
	管理館	地上 2 階（延べ床面積 425m <sup>2</sup> ） 配水ポンプ室・中央操作室
	事務所	地上 3 階

航空写真



施設平面図



位置図



## 亀田配水場用地

令和7年度

### 用地・施設情報

廃止年月日	平成20年2月14日
所在地	江南区北山129番地他42筆
固定資産台帳地籍	11,367m <sup>2</sup> (内455m <sup>2</sup> は亀田郷土地改良区から借地)
用地種類	市街化調整区域
現地状況	廃止施設あり
主要 残存施設	配水設備 排水処理設備
	配水池2池 天日乾燥床6床

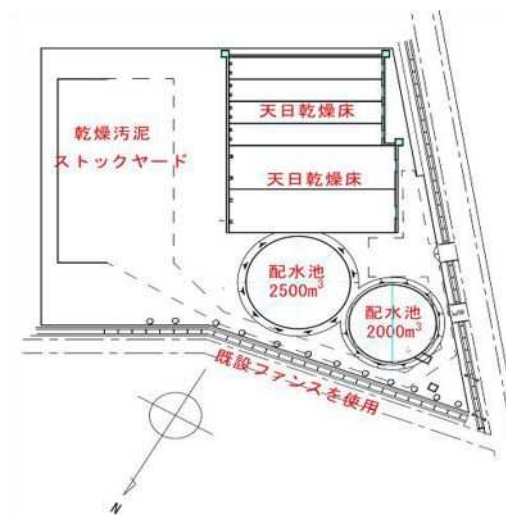
### 位置図



### 航空写真



### 施設平面図





長戸呂浄水場用地

令和7年度

用地・施設情報

廃止年月日		平成20年3月13日
所在地		北区長戸呂 1760 番地
固定資産台帳地籍		15,095m <sup>2</sup> （天日乾燥床含む）
用地種類		市街化調整区域
現地状況		廃止施設あり（仮囲い設置）
主要 残存 施設	着水井	着水井1 池
	沈殿設備	フロック形成池2 池，沈殿池2 池
	ろ過設備	ろ過池10 池
	送・配水設備	ポンプ場2 棟，配水池3 池
	排水処理設備	排水池2 池，
	管理館	地上2 階（延べ床面積 325m <sup>2</sup> ）

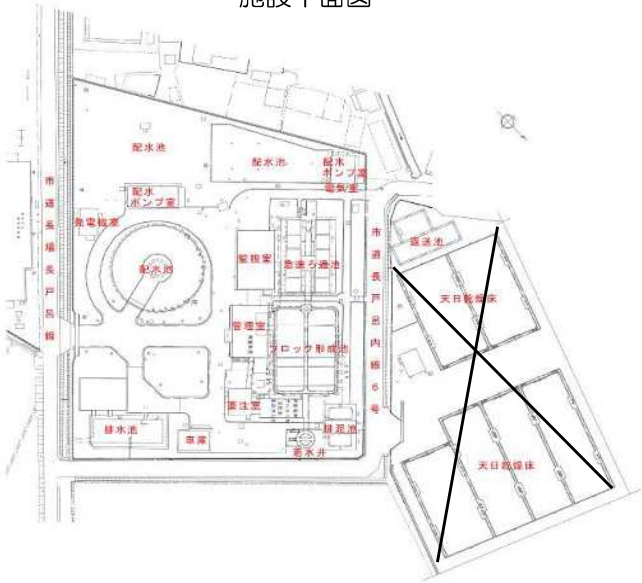
航空写真



附近見取図



施設平面図



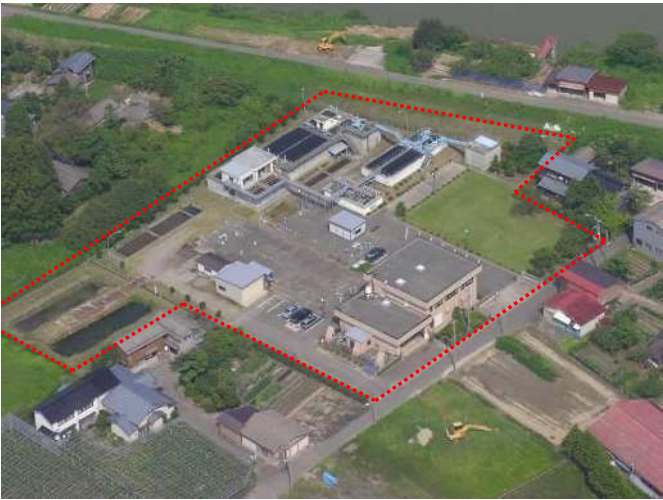
中之口・湯東浄水場用地

令和7年度

用地・施設情報

廃止年月日		平成 26 年度
所在地		西蒲区高野宮 1869 番地
固定資産台帳地籍		6,805m <sup>2</sup>
用地種類		市街化調整区域
現地状況		稼働中
主要 残存 施設	取水施設	取水ポンプ井 1 池
	着水井	着水井 2 池
	沈殿設備	混和池 2 池，フロック形成池 4 池，沈殿池 4 池
	ろ過設備	ろ過池 12 池
	送・配水設備	配水池 5 池
	排水処理設備	排泥池 2 池， 管理館
		地上 2 階（延べ床面積 525.9m <sup>2</sup> ）

航空写真



位置図



施設平面図





鎌倉配水場用地

令和7年度

用地・施設情報

廃止年月日		詳細不明
所在地		南蒲原郡田上町大字湯川 2603-8
固定資産台帳地籍		1,113m <sup>2</sup>
用地種類		市街化調整区域（非線引無指定地域）
現地状況		廃止施設あり
主要 残存 施設 ほか	配水設備	配水池 4池
	その他	公道から車両で乗り入れ可能（大型車難）
		撤去後の斜面保護工事が必要 工事車両の進入不可

写 真

