

明日の水道について一緒に考えてみませんか？

「水道モニター」とはお客様に水道事業に対する理解を深めていただくとともに、ご意見やご提案をお聞きし、これからの事業運営に活かすための制度です。



新潟市水道局がお届けする情報紙

新潟市水道局ホームページ



JWWA-GLP007 水道 GLP 認定 水道水質検査優良試験所規範 水道 GLP 認定取得

水先案内

冬号 Vol. 100 2024年(令和6年) 1月1日発行

令和6年度 水道モニター募集

活動内容	年4回の研修会などへの参加とレポートの提出
募集人数	25人程度
任期	モニター活動開始日(5月中旬予定)から令和7年3月31日まで
活動時間	PM1:00~PM5:15(予定)
応募資格	新潟市の水道を利用し、平日の日中に開催する研修会などに参加できる20歳以上の方(ただし、新潟市の職員、過去の水道モニター経験者は除きます)
応募方法	郵送の場合/水道局の窓口に備え付けの「応募用紙」を水道局総務課へ郵送してください。(3月1日(金)必着) ※「応募用紙」は水道局ホームページからもダウンロードできます。 電子メールの場合/水道局ホームページ掲載の「応募用紙」に入力のうえ、水道局総務課のアドレスへ送信してください。令和6年1月9日(火)から3月1日(金)までにご応募ください。

選考方法	水道をお使いの地域や年齢などが偏らないように考慮し、応募動機を参考にしながら選考します。(選考の結果は、4月上旬にお知らせします)
謝礼	活動に応じ、年間8,500円以内(交通費相当分を含みます) ※この他に一時保育料の一部補助あり(全額補助ではありません)

お申し込み

〒951-8560 新潟市水道局総務課(住所は不要)

総務課アドレス somu.ws@city.niigata.lg.jp

詳しくはHPで!

令和6年度 水質管理計画ができました

水質管理計画とは? 水質検査の項目・頻度・地点などを分かりやすく示しています。本計画に基づいて適切に検査を行うことで、安全でおいしい水をお届けします。

お問い合わせは水道局水質管理課へ

毎月振替も可能です!

水道料金を口座振替でお支払いされているお客様はご希望により『検針は2カ月ごと、料金は半分ずつ』の毎月振替にできます。

口座振替の方は電話だけで毎月振替に変更可能

毎月振替についてのお問い合わせ・申し込み先は 新潟市水道局 お客さまコールセンターまで

お困りの際はご連絡下さい

水道局へのお届け 漏水などの通報 お問い合わせ

新潟市水道局お客さまコールセンター

0120-411-002

年中無休 受付時間 AM8:00~PM9:00

ご利用できない場合や受付時間外のご連絡は新潟市水道局(025-266-9311)へ

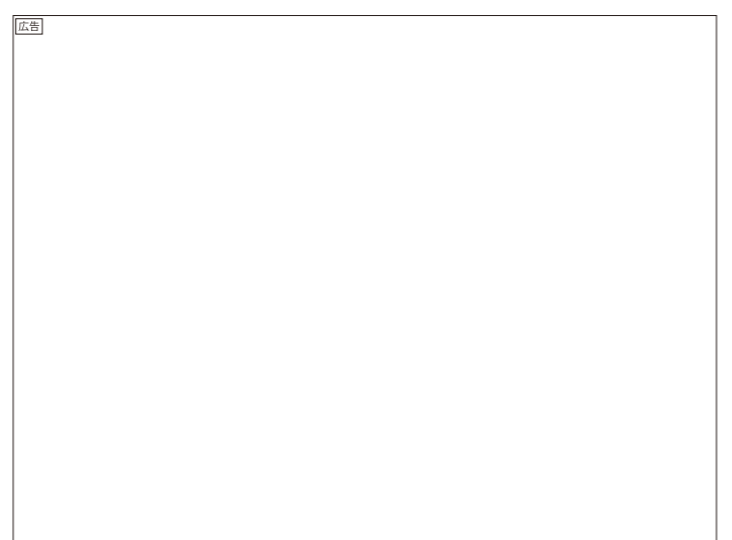
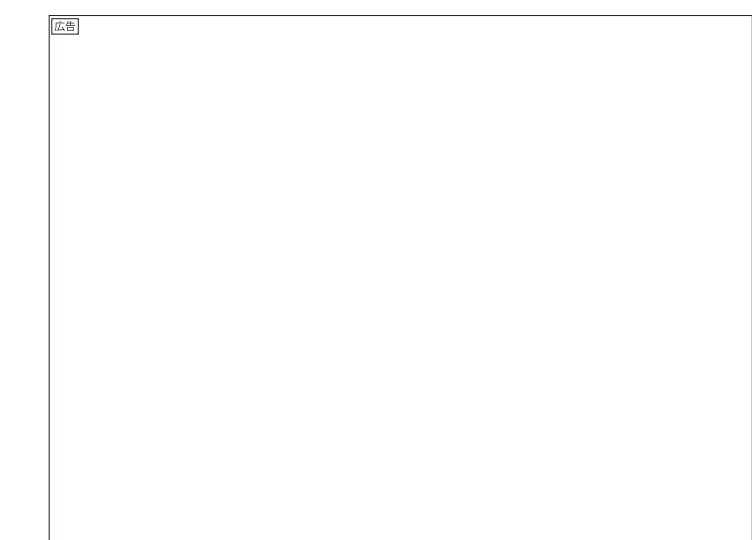
◆編集・発行

新潟市水道局

年4回、春(4・5月)夏(7・8月)秋(10・11月)冬(1・2月)発行。水先案内に関してのご意見・ご感想がありましたら水道局総務課までお寄せください。

〒951-8560 新潟市中央区関屋下川原町1丁目3番地3 http://www.city.niigata.lg.jp/kurashi/jyogesuido/suido E-mail somu.ws@city.niigata.lg.jp

中央ガイドに沿って2穴パンチなどで穴を開け、ファイリングをすることができます。



緊急情報

断水 大雨 地震 避難情報

新潟市 LINE 公式アカウント

にいがた防災メール

新潟市危機管理防災局 X(旧Twitter)

水道メーターの検針票と一緒にお配りしています

新潟市水道局 検索

2024年は新潟地震から60年、
中越地震から20年を迎える節目の年です



どんな時でも水道水を
安定供給するために!

災害に備えた新潟市の水道 3つの安心

その

1

災害に備えた協力体制を整えています!

水道局では、災害時に迅速な応急給水を行い、より早く水道施設を復旧するために、民間事業者や他都市と多くの災害協定を結んでいます。

県内の災害時協力体制

より早い水道の復旧につなげるため、県内の事業者と協力体制を築いています。

応急給水

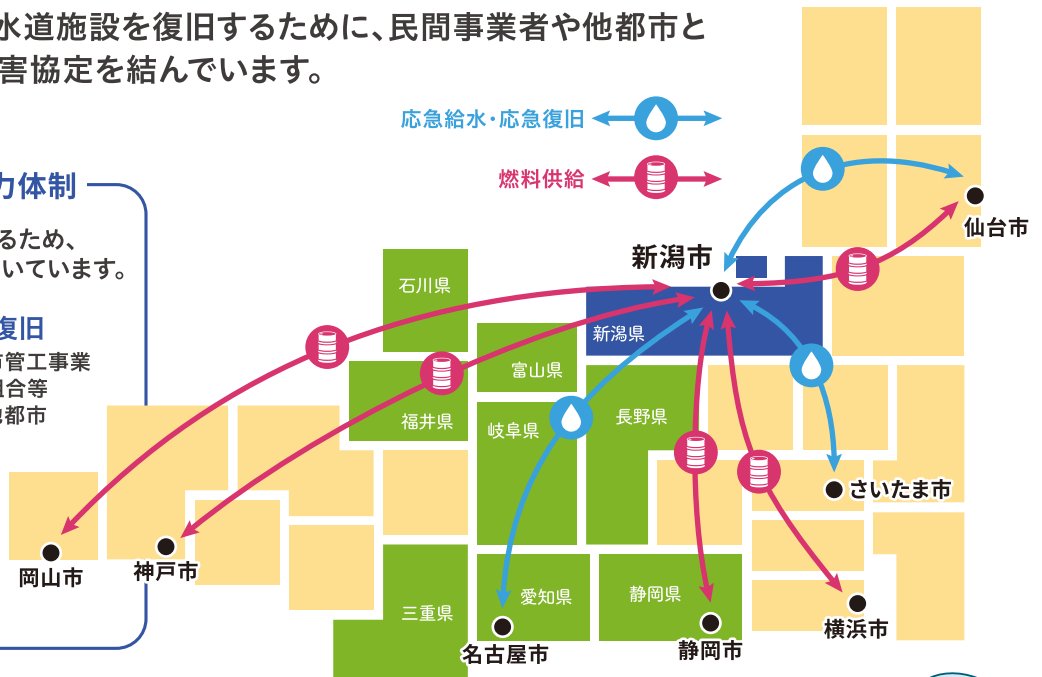
- ・民間事業者
- ・県内他都市
- ・新潟市水道局OB (ボランティア)

応急復旧

- ・新潟市管工事業
協同組合等
- ・県内他都市

燃料供給

- ・民間事業者
(燃料供給パートナー)
- ・県内他都市



県外の災害時協力体制

大規模な災害が発生した際に、他都市と助け合う協定を結んでいます。遠方の都市とは同時に被災しにくいため、応援が期待できます。

燃料供給 (相互応援)

- ・仙台市
- ・横浜市
- ・静岡市
- ・神戸市
- ・岡山市
- ・中部地方8県

応急給水・応急復旧 (相互応援)

- ・仙台市
- ・名古屋市
- ・さいたま市
- ・中部地方8県



備!

ご家庭でも飲料水を備蓄しましょう!



1人1日3リットル、
最低3日分で
9リットル以上が目安



救援物資や他都市からの応援準備が整うまでには3日程度を要します。飲料水以外にも、生活用水(洗濯、トイレ等)が必要です。お風呂の残り湯のため置きや、ポリタンクのくみ置きがいざという時に役立ちます。

ローリングストックで 効率よく備えよう

ローリングストックとは、飲み水などを普段から少し多めに購入しておき、使った分だけ新しく買い足すことで一定量を備えておく方法です。効率よく日常的に備蓄することができます。





水太郎からの大切なお知らせ

水道料金の改定について検討を進めています

安全・安心なおいしい水道水の供給を続けていくために、新潟市の附属機関にあたる新潟市水道事業経営審議会に「水道料金の改定について」を諮問し、討議をしていただいています。10月及び11月の討議内容をお知らせいたします。今後、経営審議会より**1月に料金改定についての答申をいただきます。**



詳しくはHPで!

審議経過

令和5年10月13日 料金算定のための基本的条件の審議

令和5年11月14日 料金改定規模(平均改定率)の審議

令和5年12月8日 料金表(案)の審議

確認された内容

項目	審議結果
料金改定時期	財政状況から早期の改定が必要だが、審議・検討期間及び水道使用者への周知期間を確保するため 令和6年10月の改定とする
料金算定期間	各種通知や要領に準じた期間であり、改定率を比較的強く抑えることができる令和6年10月から令和10年3月までの 3.5年とする
資金残高下限額	通常支払いに必要な資金として 25億円を確保する
企業債の借入	長期的には企業債残高を縮減する必要があるが、今回の検討に関しては、建設改良費に対する企業債充当率は 45%をベースとする
料金体系 (料金表の形態)	現行の料金体系(料金表)を維持する ただし、口径20mmについては検討が必要
料金改定規模 (平均改定率)	料金算定期間である令和9年度末(令和10年3月31日)時点で、25億円の資金残高を確保できる、 最低ラインの29%とする

経営審議会委員の意見



水道を使う人への負担を極力抑えるために改定率を低くし、定期的に料金の改定について検討を行う必要がある



水道料金の中には、水をつくるための費用だけでなく、施設の更新や修繕などの投資も含まれている事がわかった



水道を使う人が、「知らない間に水道料金が上がっていた」ということがないよう気をつけてほしい



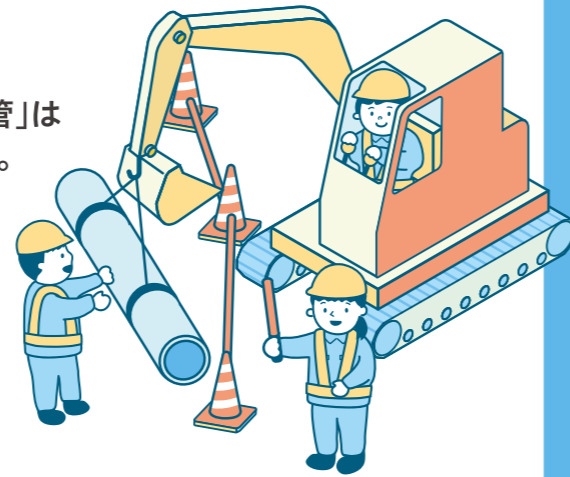
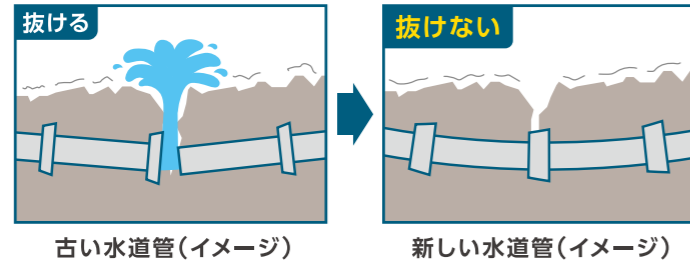
施設が老朽化しているので、更新についてはなるべく先送りすることがないようにしてほしい

お問い合わせは ☎0120-411-002 水道局経営管理課へ

その2

自然災害に強い「水道管」に入れ替えています！

「老朽化した水道管」や「耐震化されていない水道管」は「地震に強い水道管(耐震管)」に入れ替えています。



その3

断水などの緊急時に即応できるよう、 機材の準備・訓練を行っています！

応急給水の準備や訓練の実施などにより、事故や災害に備えています。

備！ 応急給水を受ける 容器の準備も忘れずに！

給水所で飲料水をもらうときに備え、ペットボトルやポリタンクなど、ふたがある容器を用意しておきましょう。水の入った容器は重いので、リュックサックや台車などを用意しておくとう便利です。



お問い合わせは ☎0120-411-002 水道局経営管理課へ

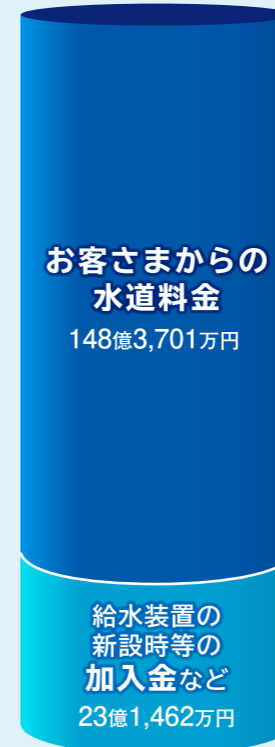
令和4年度 水道事業会計の決算概要をお知らせします



水道水をつくるための 収入と支出 収益的収支

水道水をつくり、家庭などに届けるために必要な支出と、その財源となる収入のこと

収入 171億5,163万円



支出 157億4,543万円



！ 収支差額 14億619万円
※純利益(黒字)7億5,234万円

水道施設をつくるための 収入と支出 資本的収支

市民生活を支える水道管や浄水場等の設備投資に必要な支出と、その財源となる収入のこと

収入 51億9,973万円



収支不足額 65億4,020万円

支出 117億3,993万円



積立 補てん
留保資金

収支不足額は、減価償却費や積立金などの内部に留保された資金で補てんしました。

！ 純利益は年々減少しています
純利益の推移
令和2年度 15.65億円 ▶ 令和3年度 14.34億円 ▶ 令和4年度 7.52億円

お問い合わせは ☎0120-411-002 水道局経理課へ

教えて！水太郎 水道管の凍結対策編

？ 保温のできない水道管の凍結防止はどうしたらいいの？

マイナス4度以下になる時は蛇口から2ミリ程度の水を出しておくと、凍結防止に有効だよ。



？ 凍ってしまったらどうすればいいの？

蛇口を全開にしてタオルなどで覆い、その上からぬるま湯(40~50度)をゆっくりとかけて解凍しよう。



お問い合わせは ☎0120-411-002 水道局管路第1課へ

