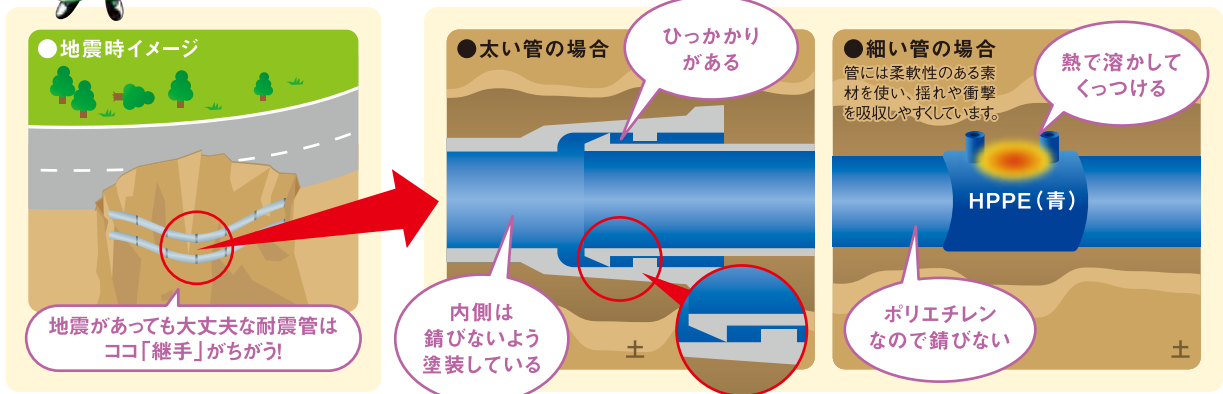


古くなった水道管を **耐震管** に取り替えています!



耐震管はここがちがいます!

Part
2



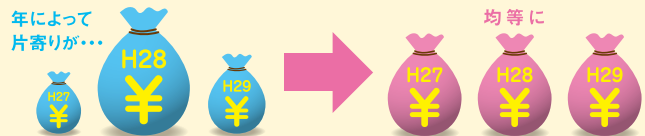
耐震管への
取り替えには
お金がかかります…



優先順位を決め、計画的に取り替えています。

- 口径の大きい水道管
 - 病院など重要な施設へ向かう水道管
- 優先的に取り替えます。

工事費用が年によって
片寄らないようにしています。



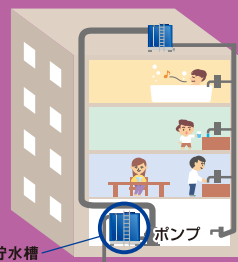
お問い合わせは  0120-411-002 水道局管路課へ


質問に順次お答えします。Q&A



Q マンション住まいで貯水槽給水方式だが、水質に不安がある。直結式のほうが安心なのかなと思う。

A 貯水槽給水方式では、水道水を一旦貯水槽に貯めてから各戸に届けます。貯水槽は年に1回以上清掃と水質検査を行わなければなりませんので、きちんと維持管理されるよう保健所と連携して関係者への指導を徹底しています。なお、きちんと維持管理されている貯水槽からの水道水は、安心して飲んでいただけます。直結給水方式では、水道管から直接水道水をお客さまのお宅に届けます。いつでも新鮮な水道水を飲んでいただけます。直結給水方式への変更には、建物の階数など条件がありますので、貯水槽の設置者は、水道局または指定給水装置工事業者へご相談ください。



お問い合わせは  0120-411-002 水道局管路課へ