

# 循環する水と下水道



## 下水道って何？



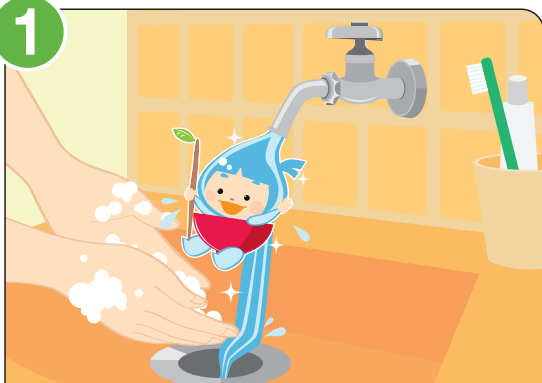
**A.** 汚れた水をきれいにして川や海へ  
戻す施設、それが下水道です！

川や海が汚れないように、まちが雨水で浸水しないようにと、  
私たちが安全で快適に暮らすためには、下水道は欠かせません。  
下水道は、家庭や工場から出される汚れた水を集め、きれい  
にしてから川へ戻します。また、まちに降った雨水を川や海  
へ流します。こうして、目に触れないところで私たちの暮らし  
を支えています。

下水道施設は、皆さんからご利用いただかないとその役割を  
果たすことができません。ご理解とご協力をよろしくお願いし  
ます。

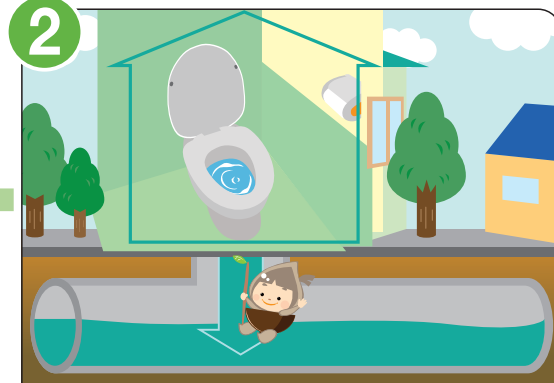


1



みんなの家庭やお店、工場の水道から出る水は、使ったあ  
と、どこに行くか知ってる？

2



使って汚れた水は汚水っていうんだ。

8



川や海の水は蒸発して雲になり、雨となって地上に戻って  
上水道を通じてみんなの家庭やお店、工場に送られるんだよ。

7



きれいになった水は川に戻っているんだよ。

地球上の水は蒸発し雲となり、雨となって地上に降りそそぎます。降った雨水はやがて川となって海へ流れ、再び蒸発して雲になります。また、地上に降りそそいだ水の一部は地下に浸透し、大切な植物を育てています。数十億年前から、この循環を繰り返してきました。私たちが毎日使っている水も、このサイクルのなかにあり、水は、地球上の生命にとってなくてはならない大切なものです。

ところが近年、川や海の水は人口の増加や産業の発達により汚染され自然の浄化作用ではなかなか回復できなくなりました。私たちは使って汚した水をきれいにしてから川や海へ戻さなければなりません。こうした中で活躍するのが「下水道」なのです。



下水道は私たち自身のため、そして次の世代の人々のためにも、守り育てていかなければならない大切な公共施設です。

