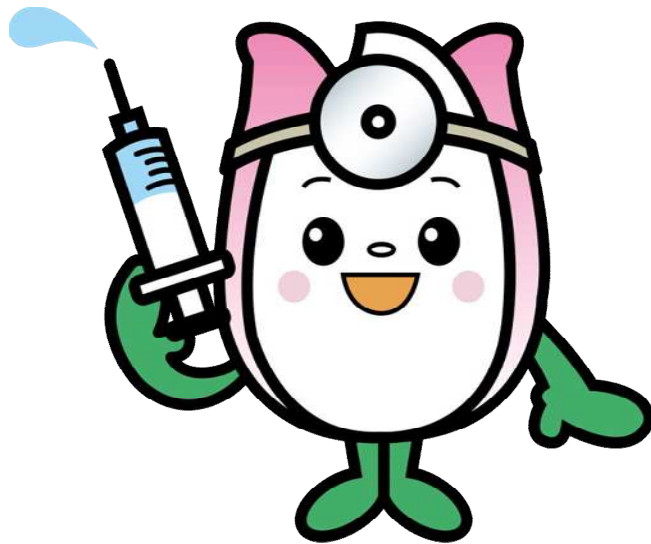


新潟市の国保

(令和2年度実績版)



新潟市食育・花育推進キャラクター
まいかちゃん

福祉部保険年金課

目 次

1. 国保の事務機構	
(1) 事務機構	1
2. 国民健康保険運営協議会	
(1) 国民健康保険運営協議会委員	2
(2) 審議状況	3
3. 被保険者	
(1) 年度別世帯数及び被保険者数の状況（年度末）	4
(2) 全市及び被保険者年齢段階別構成割合（年度末）	
(3) 全市及び被保険者年齢段階別男女別構成（年度末）	5
(4) 年度別被保険者の増減内訳	6
(5) 所得段階別世帯人員別区分（確定賦課時）	7
4. 財政	
(1) 予算の状況	8
(2) 決算の状況	10
(3) 令和2年度決算 歳入歳出の構成	12
5. 保険料	
(1) 賦課	13
(ア) 賦課期日及び納期	
(イ) 算定基準	
(ウ) 保険料率及び保険料賦課限度額の推移（年額）	
(エ) 確定賦課及び決算調定額の状況	14
(オ) 1世帯当り調定額及び1人当り調定額	
(カ) 保険料（医療分）賦課割合（確定賦課時）	
(キ) 年度別保険料（医療分）低所得者減額賦課状況（確定賦課時）	15
(ク) 限度額を超える世帯状況（確定賦課時）	
(ケ) 保険料の減免状況	16
(コ) 所得段階別稼得区分（確定賦課時）	17
(2) 徴収	
(ア) 年度別収納状況（現年分）	18
(イ) 年度別収納状況（滞納繰越分）	
(ウ) 年度別収納状況（現年分＋滞納繰越分）	
(エ) 年度別収納方法別世帯構成（年度末）	
(オ) 年度別収納方法別収納状況（現年分）	

6. 保険給付

(1) 医療給付費の支給状況	19
(ア) 療養給付費		
(イ) 療養費		
(ウ) 入院時食事療養費		
(エ) 高額療養費	20
(キ) 医療給付費全体の状況		
(2) 出産育児一時金・葬祭費の支給状況	21
(3) 診療報酬明細書点検調査実施状況		

7. 保健事業

(1) 年度別特定健康診査・特定保健指導実施状況	22
(ア) 特定健康診査の対象者数		
(イ) 特定健康診査の受診状況		
(ウ) メタボリックシンドローム判定結果		
(エ) 生活習慣病有所見状況	23
(オ) 生活習慣病服薬状況		
(カ) 特定保健指導の実施状況		
(2) 年度別医療費通知の状況	24
(3) 年度別ジェネリック医薬品差額通知の状況		
(4) 年度別がん検診等助成事業件数の状況		

(注)

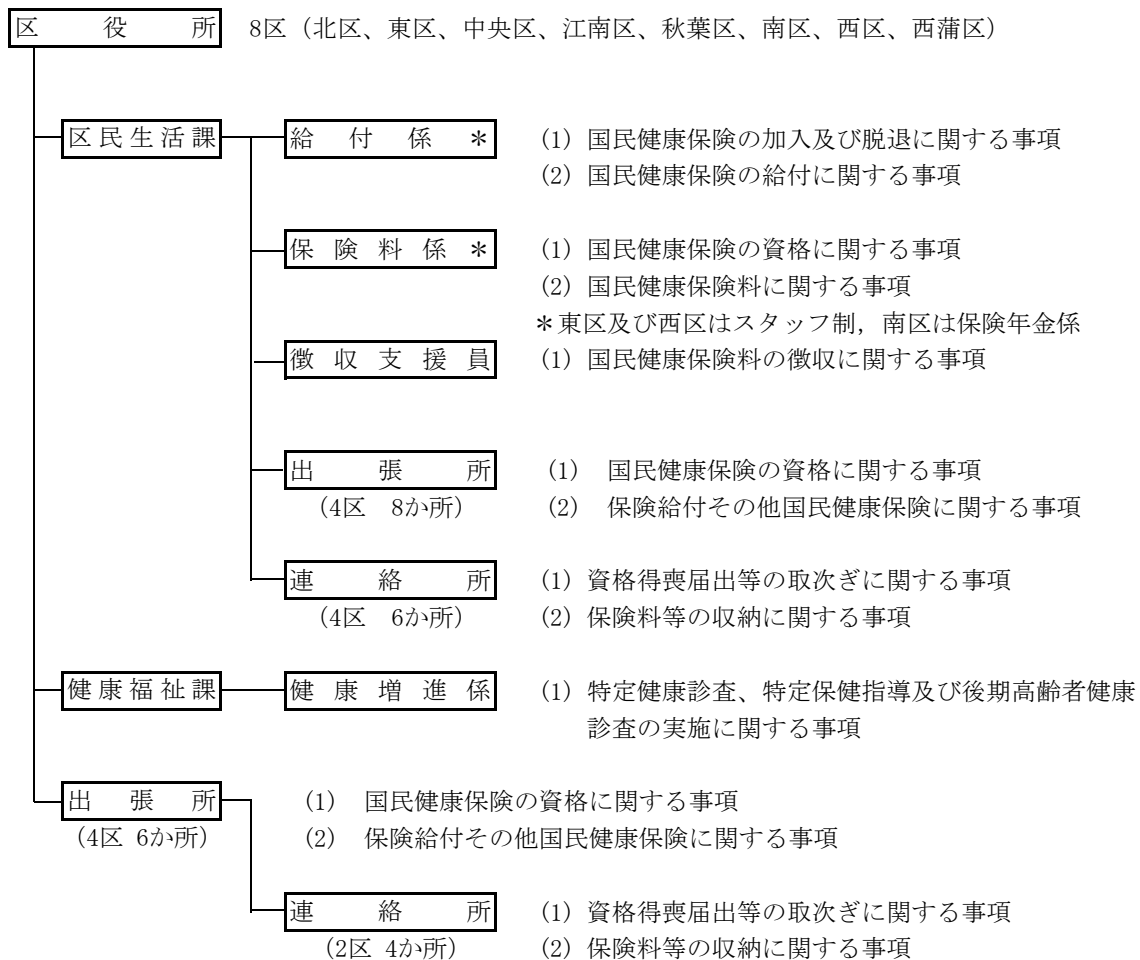
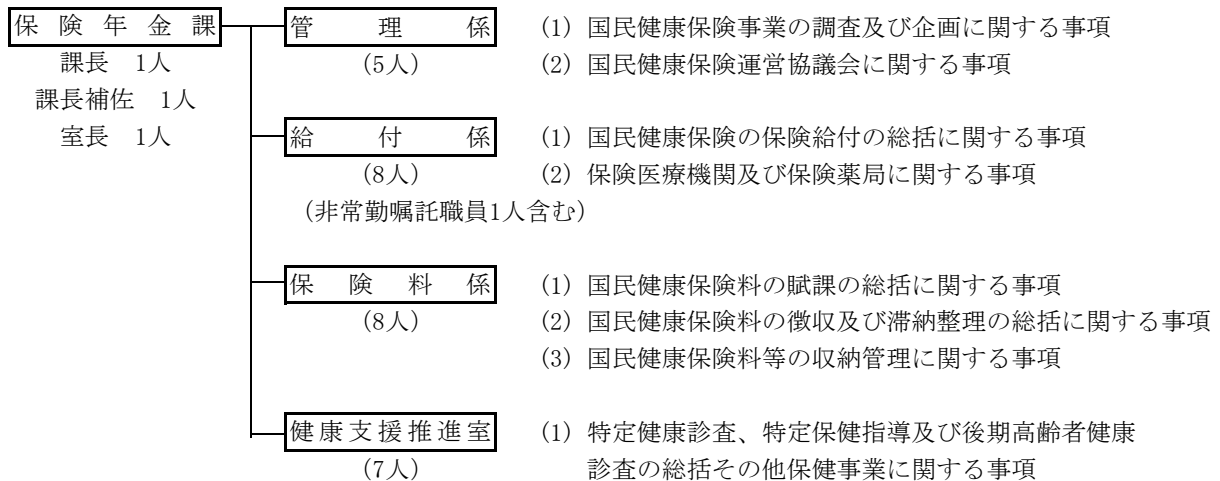
- 1 表、グラフの数値は原則として、単位未満は四捨五入しており、比率(%)については、小数点以下第三位を四捨五入している。そのため、総数とその内訳が一致しない場合がある。
- 2 各表中の符号の用法は、次のとおりである。
 - 「－」・・・ 該当数値がないか、あっても算出不能または無意味なもの
 - 「△」・・・ 減またはマイナス
 - 「皆増」・・・ 前年度に数値がなく全額増加したもの
 - 「皆減」・・・ 当年度に数値がなく全額減少したもの

1. 国保の事務機構

(1) 事務機構

当市における国民健康保険事業に関する事務の主管は福祉部保険年金課で行い、各種届出書の受理及びそれらに伴う被保険者証の交付回収並びに出産育児一時金、葬祭費等の申請書受付事務は、区役所、出張所及び連絡所で取り扱う。

(令和2年4月1日現在)



3. 被 保 険 者

(1) 年度別世帯数及び被保険者数の状況 (各年度末)

区分 年度	全 市		国 保				
	世帯数A 世帯	人口B 人	世帯数C 世帯	被保険者D 人	加入率		1世帯 当たり 被保険者数 人
					世帯数 C/A %	被保険者 D/B %	
29	336,496	794,166	103,991	165,785	30.90	20.88	1.59
30	338,995	789,897	101,684	159,665	30.00	20.21	1.57
元	341,240	786,006	100,209	155,344	29.37	19.76	1.55
2	344,086	782,107	100,412	154,162	29.18	19.71	1.54
北区	29,539	72,946	9,623	15,412	32.58	21.13	1.60
東区	61,926	135,377	17,102	25,781	27.62	19.04	1.51
中央区	87,946	174,105	22,983	32,765	26.13	18.82	1.43
江南区	27,669	68,365	8,457	13,560	30.56	19.83	1.60
秋葉区	30,583	76,267	9,544	14,835	31.21	19.45	1.55
南区	16,406	43,969	5,670	9,610	34.56	21.86	1.69
西区	69,302	155,546	19,676	30,171	28.39	19.40	1.53
西蒲区	20,715	55,532	7,357	12,028	35.52	21.66	1.63

注：平成24年度以降の全市の数値は、住民基本台帳法改正（24年7月～）により外国人登録分も含む。

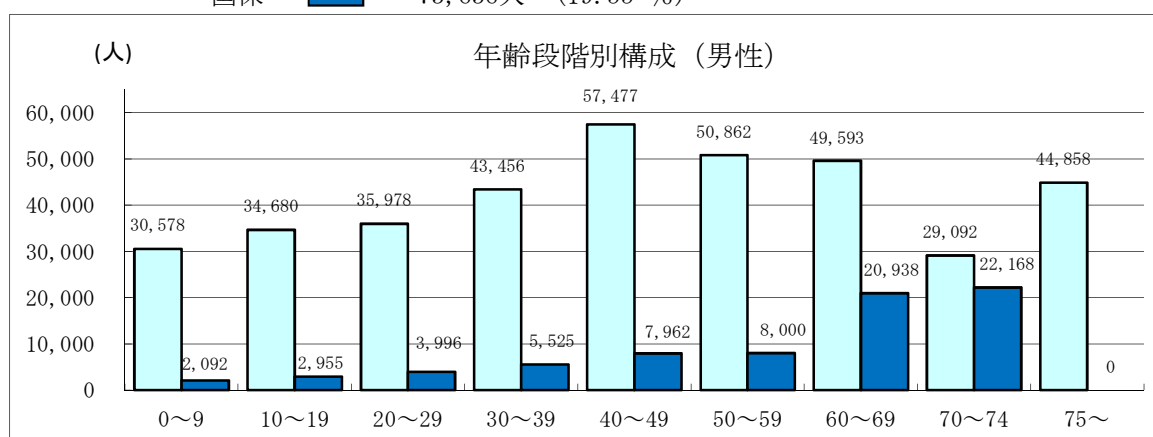
(2) 全市及び被保険者年齢段階別構成割合 (年度末)

区分 年齢段階	全 市		国 保		年齢段階別 国保加入率 (%)
	人 口 (人)	構 成 割 合 (%)	被 保 険 者 (人)	構 成 割 合 (%)	
0～9	59,311	7.58	4,161	2.70	7.02
10～19	67,935	8.69	5,867	3.81	8.64
20～29	71,037	9.08	7,754	5.03	10.92
30～39	86,498	11.06	10,449	6.78	12.08
40～49	113,853	14.56	14,724	9.55	12.93
50～59	102,442	13.10	16,020	10.39	15.64
60～69	101,826	13.02	47,319	30.69	46.47
70～74	62,135	7.94	47,868	31.05	77.04
75～	117,070	14.97	0	0.00	0.00
計	782,107	100.00	154,162	100.00	19.71

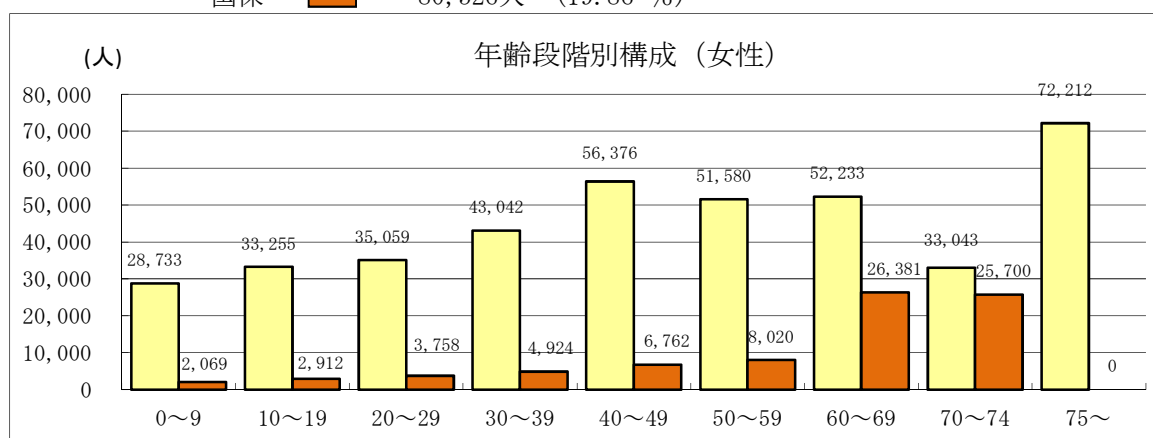
(3) 全市及び被保険者年齢段階別男女別構成 (年度末)

区分 年齢段階	男 性			女 性		
	全市 (人)	構 成 割 合 (%)	国保 被保険者 (人)	全市 (人)	構 成 割 合 (%)	国保 被保険者 (人)
0～9	30,578	8.12	2,092	28,733	7.09	2,069
10～19	34,680	9.21	2,955	33,255	8.20	2,912
20～29	35,978	9.55	3,996	35,059	8.65	3,758
30～39	43,456	11.54	5,525	43,042	10.61	4,924
40～49	57,477	15.26	7,962	56,376	13.90	6,762
50～59	50,862	13.51	8,000	51,580	12.72	8,020
60～69	49,593	13.17	20,938	52,233	12.88	26,381
70～74	29,092	7.73	22,168	33,043	8.15	25,700
75～	44,858	11.91	0	72,212	17.81	0
計	376,574	100.00	73,636	405,533	100.00	80,526

男 性 全市 376,574人 国保加入率
国保 73,636人 (19.55%)



女 性 全市 405,533人 国保加入率
国保 80,526人 (19.86%)



(4) 年度別被保険者の増減内訳

(ア) 国保加入

区分	29		30		元		2	
	被保険者数 人	対前年度比 %	被保険者数 人	対前年度比 %	被保険者数 人	対前年度比 %	被保険者数 人	対前年度比 %
転入	2,882	90.69	3,054	105.97	3,130	108.61	2,978	97.51
社会保険 離脱	20,245	95.90	20,325	100.40	20,470	101.11	20,175	99.26
生活保護 廃止	397	104.47	412	103.78	422	106.30	402	97.57
出生	452	85.77	413	91.37	368	81.42	340	82.32
後期高齢者 医療離脱	3	300.00	4	133.33	5	166.67	6	150.00
その他	2,887	99.72	2,834	98.16	2,668	92.41	2,211	78.02
加入合計	26,866	95.64	27,042	100.66	27,063	100.73	26,112	96.56

(イ) 国保脱退

区分	29		30		元		2	
	被保険者数 人	対前年度比 %	被保険者数 人	対前年度比 %	被保険者数 人	対前年度比 %	被保険者数 人	対前年度比 %
転出	3,379	99.09	3,370	99.73	3,282	97.13	2,871	85.19
社会保険 加入	17,628	87.06	16,809	95.35	16,227	92.05	14,224	84.62
生活保護 開始	775	97.24	756	97.55	708	91.35	630	83.33
死亡	1,187	99.58	1,177	99.16	1,152	97.05	1,205	102.38
後期高齢者 医療加入	4,992	95.71	5,325	106.67	4,692	93.99	3,727	69.99
その他	5,700	94.12	5,725	100.44	5,323	93.39	4,637	81.00
脱退計	33,661	91.17	33,162	98.52	31,384	93.24	27,294	82.31

年間増減 (ア) - (イ)	△ 6,795	人	△ 6,120	人	△ 4,321	人	△ 1,182	人
-------------------	---------	---	---------	---	---------	---	---------	---

(5) 所得段階別世帯人員別区分 (確定賦課時 7月1日現在)

(単位：世帯)

区分 所得段階	1人世帯	2人世帯	3人世帯	4人世帯	5人世帯	6人世帯	7人世帯
0	26,495	3,447	747	236	59	14	5
33万円以下	7,314	2,269	448	140	31	5	4
100万円以下	12,445	8,189	1,253	294	57	24	8
200万円以下	9,990	10,217	1,738	463	109	45	10
300万円以下	2,537	4,296	1,078	368	98	29	13
400万円以下	840	1,428	545	217	77	30	6
500万円以下	327	629	270	124	37	22	7
500万円を超える	548	1,067	529	309	131	73	49
合 計	60,496	31,542	6,608	2,151	599	242	102
世帯割合 (%)	59.45	30.99	6.49	2.11	0.59	0.24	0.10

区分 所得段階	8人世帯	9人世帯	10人世帯	11人世帯	12人世帯	合計	世帯割合 (%)
0	1	0	0	0	0	31,004	30.47
33万円以下	2	0	0	0	0	10,213	10.04
100万円以下	0	0	0	0	0	22,270	21.88
200万円以下	1	0	0	0	0	22,573	22.18
300万円以下	1	2	0	0	0	8,422	8.28
400万円以下	5	0	0	0	0	3,148	3.09
500万円以下	0	1	0	0	0	1,417	1.39
500万円を超える	12	2	0	0	0	2,720	2.67
合 計	22	5	0	0	0	101,767	100.00
世帯割合 (%)	0.02	0.00	0.00	0.00	0.00	100.00	

4. 財 政

(1) 予算の状況

歳 入

区分	元 年 度		2 年 度		元 年 度		2 年 度		元 年 度		2 年 度	
	当 初	構 成 比	現 計	構 成 比	当 初	構 成 比	前年度比	現 計	構 成 比	前年度比	前年度比	前年度比
	予算額A	%	予算額B	%	予算額C	%	C/A	予算額D	%	D/B	%	%
千円	%	千円	%	千円	%	%	千円	%	%	千円	%	%
国民健康保険料	14,384,572	19.57	14,384,572	18.96	13,910,088	18.51	96.70	13,910,088	18.40	96.70		
一般分	14,349,049	19.53	14,349,049	18.91	13,903,440	18.51	96.89	13,903,440	18.40	96.89		
医療現年分	9,003,305	12.25	9,003,305	11.86	8,778,315	11.68	97.50	8,778,315	11.62	97.50		
支援現年分	3,565,882	4.85	3,565,882	4.70	3,465,849	4.61	97.19	3,465,849	4.59	97.19		
介護現年分	1,120,385	1.53	1,120,385	1.48	1,059,060	1.41	94.53	1,059,060	1.40	94.53		
医療滞納繰越分	432,924	0.59	432,924	0.57	390,311	0.52	90.16	390,311	0.52	90.16		
支援滞納繰越分	155,340	0.21	155,340	0.21	143,037	0.19	92.08	143,037	0.19	92.08		
介護滞納繰越分	71,213	0.10	71,213	0.09	66,868	0.09	93.90	66,868	0.09	93.90		
退職分	35,523	0.05	35,523	0.05	6,648	0.01	18.71	6,648	0.01	18.71		
医療現年分	14,051	0.02	14,051	0.02	0	0.00	皆減	0	0.00	皆減		
支援現年分	5,405	0.01	5,405	0.01	0	0.00	皆減	0	0.00	皆減		
介護現年分	5,192	0.01	5,192	0.01	0	0.00	皆減	0	0.00	皆減		
医療滞納繰越分	6,632	0.01	6,632	0.01	4,038	0.01	60.89	4,038	0.01	60.89		
支援滞納繰越分	2,249	0.00	2,249	0.00	1,386	0.00	61.63	1,386	0.00	61.63		
介護滞納繰越分	1,994	0.00	1,994	0.00	1,224	0.00	61.38	1,224	0.00	61.38		
国民健康保険税	5,448	0.01	5,448	0.01	4,432	0.01	81.35	4,432	0.01	81.35		
一般分	5,148	0.01	5,148	0.01	4,274	0.01	83.02	4,274	0.01	83.02		
医療滞納繰越分	4,753	0.01	4,753	0.01	3,942	0.01	82.94	3,942	0.01	82.94		
介護滞納繰越分	395	0.00	395	0.00	332	0.00	84.05	332	0.00	84.05		
退職分	300	0.00	300	0.00	158	0.00	52.67	158	0.00	52.67		
医療滞納繰越分	266	0.00	266	0.00	146	0.00	54.89	146	0.00	54.89		
介護滞納繰越分	34	0.00	34	0.00	12	0.00	35.29	12	0.00	35.29		
使用料及び手数料	1	0.00	1	0.00	1	0.00	100.00	1	0.00	100.00		
国庫支出金	93,817	0.13	93,817	0.12	56,424	0.08	60.14	56,424	0.08	60.14		
県支出金	52,590,773	71.56	54,072,995	71.26	54,903,585	73.08	104.40	55,090,785	72.89	101.88		
保険給付費等交付金	52,590,773	71.56	54,072,995	71.26	54,903,585	73.08	104.40	55,090,785	72.89	101.88		
普通交付金	51,568,646	70.17	53,050,868	69.91	53,840,262	71.66	104.41	53,840,262	71.24	101.49		
特別交付金	1,022,127	1.39	1,022,127	1.35	1,063,323	1.42	104.03	1,250,523	1.66	122.35		
保険者努力支援分	349,905	0.48	349,905	0.46	342,852	0.46	97.98	342,852	0.45	97.98		
特別調整交付金分	147,666	0.20	147,666	0.20	192,153	0.26	130.13	379,353	0.50	256.90		
都道府県繰入金	246,772	0.34	246,772	0.33	246,378	0.33	99.84	246,378	0.33	99.84		
特定健診等負担金	277,784	0.38	277,784	0.37	281,940	0.38	101.50	281,940	0.37	101.50		
連合会支出金	1,000	0.00	1,000	0.00	1,000	0.00	100.00	1,000	0.00	100.00		
財産収入	746	0.00	746	0.00	986	0.00	132.17	986	0.00	132.17		
一般会計繰入金	5,981,127	8.14	5,986,952	7.89	5,833,784	7.77	97.54	5,907,540	7.82	98.67		
保険基盤安定繰入金(保険料軽減分)	2,393,645	3.26	2,393,645	3.15	2,348,357	3.13	98.11	2,348,357	3.11	98.11		
保険基盤安定繰入金(保険者支援分)	1,437,805	1.96	1,437,805	1.90	1,394,725	1.86	97.00	1,394,725	1.85	97.00		
職員給与費等繰入金	1,252,388	1.70	1,258,213	1.66	1,254,269	1.67	100.15	1,279,804	1.69	101.72		
出産育児一時金繰入金	99,120	0.14	99,120	0.13	84,280	0.11	85.03	84,280	0.11	85.03		
財政安定化支援事業繰入金	614,968	0.84	614,968	0.81	564,185	0.75	91.74	612,406	0.81	99.58		
その他繰入金	183,201	0.25	183,201	0.24	187,968	0.25	102.60	187,968	0.25	102.60		
財政調整基金繰入金	238,474	0.32	238,474	0.31	234,996	0.31	98.54	186,775	0.25	78.32		
繰越金	1	0.00	908,005	1.20	1	0.00	100.00	235,971	0.31	25.99		
諸収入	194,669	0.27	194,669	0.26	186,409	0.25	95.76	186,409	0.25	95.76		
歳入合計	73,490,628	100.00	75,886,679	100.00	75,131,706	100.00	102.23	75,580,411	99.60	99.01		

新潟市の国保
(令和2年度)

歳 出

区分	年度	元 年 度				2 年 度					
		当 初 予算額A 千円	構成比 %	現 計 予算額B 千円	構成比 %	当 初 予算額C 千円	構成比 %	前年度比 C/A %	現 計 予算額D 千円	構成比 %	前年度比 D/B %
総務費		1,316,361	1.79	1,322,186	1.74	1,301,581	1.73	98.88	1,353,116	1.79	102.34
一般管理費		1,314,642	1.79	1,320,467	1.74	1,300,135	1.73	98.90	1,351,670	1.79	102.36
徴収費		179	0.00	179	0.00	179	0.00	100.00	179	0.00	100.00
運営協議会費		1,540	0.00	1,540	0.00	1,267	0.00	82.27	1,267	0.00	82.27
保険給付費		51,774,678	70.45	53,256,900	70.18	54,105,946	72.02	104.50	54,107,146	71.59	101.60
療養給付費		44,673,418	60.79	45,887,873	60.47	46,463,635	61.84	104.01	46,455,556	61.47	101.24
一般分		44,575,678	60.66	45,792,997	60.34	46,463,634	61.84	104.24	46,454,968	61.46	101.45
退職者分		97,740	0.13	94,876	0.13	1	0.00	0.00	588	0.00	0.62
療養費		361,365	0.49	364,505	0.48	333,706	0.44	92.35	334,885	0.44	91.87
一般分		357,320	0.49	360,460	0.48	333,705	0.44	93.39	334,871	0.44	92.90
退職者分		4,045	0.01	4,045	0.01	1	0.00	0.02	14	0.00	0.35
審査支払手数料		119,939	0.16	120,007	0.16	116,409	0.16	97.06	116,409	0.15	97.00
高額療養費		6,410,179	8.72	6,671,874	8.79	7,009,718	9.33	109.35	7,007,812	9.27	105.04
一般分		6,395,116	8.70	6,656,811	8.77	7,009,717	9.33	109.61	7,007,370	9.27	105.27
退職者分		15,063	0.02	15,063	0.02	1	0.00	0.01	442	0.00	2.93
高額介護合算療養費		3,743	0.01	6,607	0.01	5,002	0.01	133.64	6,908	0.01	104.56
一般分		3,660	0.01	6,524	0.01	5,001	0.01	136.64	6,907	0.01	105.87
退職者分		83	0.00	83	0.00	1	0.00	1.20	1	0.00	1.20
移送費		2	0.00	169	0.00	2	0.00	100.00	2	0.00	1.18
一般分		1	0.00	168	0.00	1	0.00	100.00	1	0.00	0.60
退職者分		1	0.00	1	0.00	1	0.00	100.00	1	0.00	100.00
出産育児諸費		148,732	0.20	148,565	0.20	126,474	0.17	85.03	126,474	0.17	85.13
出産育児一時金		148,680	0.20	148,503	0.20	126,420	0.17	85.03	126,420	0.17	85.13
支払手数料		52	0.00	62	0.00	54	0.00	103.85	54	0.00	87.10
葬祭費		57,300	0.08	57,300	0.08	51,000	0.07	89.01	57,900	0.08	101.05
傷病手当金		0	0.00	0	0.00	0	0.00	-	1,200	0.00	皆増
国民健康保険事業費納付金		19,534,713	26.58	19,534,713	25.74	18,962,848	25.24	97.07	18,962,848	25.09	97.07
医療給付費分		13,297,998	18.10	13,297,998	17.52	12,941,808	17.23	97.32	12,941,808	17.12	97.32
一般被保険者医療給付費分		13,273,371	18.06	13,273,371	17.49	12,937,616	17.22	97.47	12,937,616	17.12	97.47
退職被保険者等医療給付費分		24,627	0.03	24,627	0.03	4,192	0.01	17.02	4,192	0.01	17.02
後期高齢者支援金等分		4,670,565	6.36	4,670,565	6.16	4,470,365	5.95	95.71	4,470,365	5.92	95.71
一般被保険者後期高齢者支援金等		4,662,989	6.35	4,662,989	6.15	4,469,013	5.95	95.84	4,469,013	5.91	95.84
退職被保険者等後期高齢者支援金		7,576	0.01	7,576	0.01	1,352	0.00	17.85	1,352	0.00	17.85
介護納付金分		1,566,150	2.13	1,566,150	2.06	1,550,675	2.06	99.01	1,550,675	2.05	99.01
保健事業費		783,520	1.07	783,520	1.03	679,825	0.91	86.77	679,825	0.90	86.77
保健事業費		73,280	0.10	73,280	0.10	54,433	0.07	74.28	54,433	0.07	74.28
特定健康診査等事業費		710,240	0.97	710,240	0.94	625,392	0.83	88.05	625,392	0.83	88.05
基金積立金		746	0.00	747,765	0.99	986	0.00	132.17	986	0.00	0.13
諸支出金		80,610	0.11	241,595	0.32	80,520	0.11	99.89	476,490	0.63	197.23
歳出合計		73,490,628	100.00	75,886,679	100.00	75,131,706	100.00	102.23	75,580,411	100.00	99.60

(2) 決算の状況

歳 入

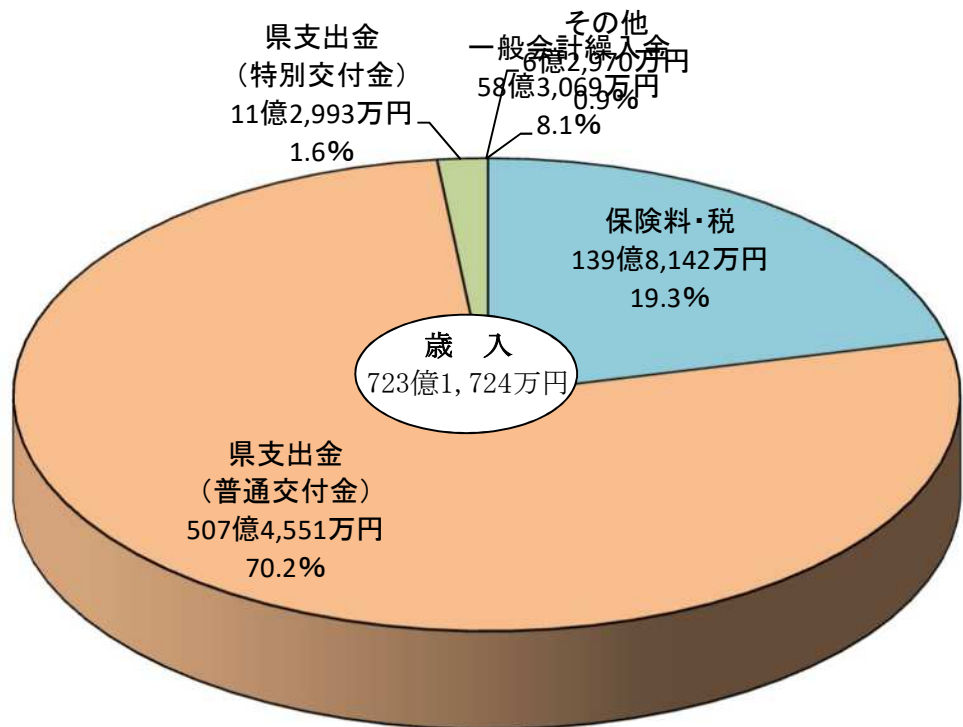
区分	年度	元年度			2年度		
		決算額 円	構成比 %	対前年 度 比 %	決算額 円	構成比 %	対前年 度 比 %
国民健康保険料		14,208,932,546	#VALUE!	96.56	13,976,728,919	#VALUE!	98.37
一般分		14,185,007,831	#VALUE!	97.11	13,973,288,025	#VALUE!	98.51
医療現年分		8,943,314,818	#VALUE!	97.46	8,878,776,263	#VALUE!	99.28
支援現年分		3,538,001,459	#VALUE!	97.20	3,499,998,785	#VALUE!	98.93
介護現年分		1,083,562,076	#VALUE!	95.23	1,053,603,704	#VALUE!	97.24
医療滞納繰越分		407,446,381	#VALUE!	92.62	349,518,874	#VALUE!	85.78
支援滞納繰越分		145,686,578	#VALUE!	98.53	130,721,237	#VALUE!	89.73
介護滞納繰越分		66,996,519	#VALUE!	101.54	60,669,162	#VALUE!	90.56
退職分		23,924,715	#VALUE!	22.29	3,440,894	#VALUE!	14.38
医療現年分		9,198,439	#VALUE!	17.07	1,101	#VALUE!	0.01
支援現年分		3,549,795	#VALUE!	16.57	449	#VALUE!	0.01
介護現年分		3,036,793	#VALUE!	16.10	675	#VALUE!	0.02
医療滞納繰越分		4,934,344	#VALUE!	61.33	2,087,315	#VALUE!	42.30
支援滞納繰越分		1,692,152	#VALUE!	62.40	712,522	#VALUE!	42.11
介護滞納繰越分		1,513,192	#VALUE!	62.92	638,832	#VALUE!	42.22
国民健康保険税		5,486,533	#VALUE!	51.72	4,686,966	#VALUE!	85.43
一般分		5,110,556	#VALUE!	54.51	4,276,352	#VALUE!	83.68
医療滞納繰越分		4,653,191	#VALUE!	53.24	3,866,731	#VALUE!	83.10
介護滞納繰越分		457,365	#VALUE!	71.95	409,621	#VALUE!	89.56
退職分		375,977	#VALUE!	30.49	410,614	#VALUE!	109.21
医療滞納繰越分		347,428	#VALUE!	32.53	392,292	#VALUE!	112.91
介護滞納繰越分		28,549	#VALUE!	17.29	18,322	#VALUE!	64.18
使用料及び手数料		0	#VALUE!	-	0	#VALUE!	-
国庫支出金		44,506,000	#VALUE!	2,326.50	169,047,000	#VALUE!	379.83
県支出金		53,192,757,612	#VALUE!	101.02	51,875,437,685	#VALUE!	97.52
保険給付費等交付金		53,192,757,612	#VALUE!	101.02	51,875,437,685	#VALUE!	97.52
普通交付金		52,176,722,141	#VALUE!	101.08	50,745,506,338	#VALUE!	97.26
特別交付金		1,016,035,471	#VALUE!	98.27	1,129,931,347	#VALUE!	111.21
保険者努力支援分		349,905,000	#VALUE!	102.96	388,249,000	#VALUE!	110.96
特別調整交付金分		205,436,000	#VALUE!	84.44	313,218,000	#VALUE!	152.47
都道府県繰入金		240,914,471	#VALUE!	102.00	230,272,347	#VALUE!	95.58
特定健診等負担金		219,780,000	#VALUE!	102.40	198,192,000	#VALUE!	90.18
連合会支出金		725,413	#VALUE!	皆増	867,108	#VALUE!	119.53
財産収入		663,697	#VALUE!	503.12	185,490	#VALUE!	27.95
一般会計繰入金		#VALUE!	#VALUE!	#VALUE!	#VALUE!	#VALUE!	#VALUE!
保険基盤安定繰入金(保険料軽減分)		#VALUE!	#VALUE!	#VALUE!	#VALUE!	#VALUE!	#VALUE!
保険基盤安定繰入金(保険者支援分)		1,410,987,812	#VALUE!	99.28	1,397,930,277	#VALUE!	99.07
職員給与費等繰入金		1,213,619,310	#VALUE!	97.72	1,211,679,699	#VALUE!	99.84
出産育児一時金繰入金		95,915,216	#VALUE!	95.13	81,889,666	#VALUE!	85.38
財政安定化支援事業繰入金		547,078,000	#VALUE!	88.96	612,406,000	#VALUE!	111.94
その他繰入金		183,200,951	#VALUE!	100.17	187,967,342	#VALUE!	102.60
財政調整基金繰入金		238,474,000	#VALUE!	皆増	0	#VALUE!	皆減
繰越金		908,004,612	#VALUE!	47.35	265,263,874	#VALUE!	29.21
諸収入		204,296,802	#VALUE!	98.23	194,331,528	#VALUE!	95.12
歳入合計 A		#VALUE!	#VALUE!	98.89	#VALUE!	#VALUE!	#VALUE!

歳 出

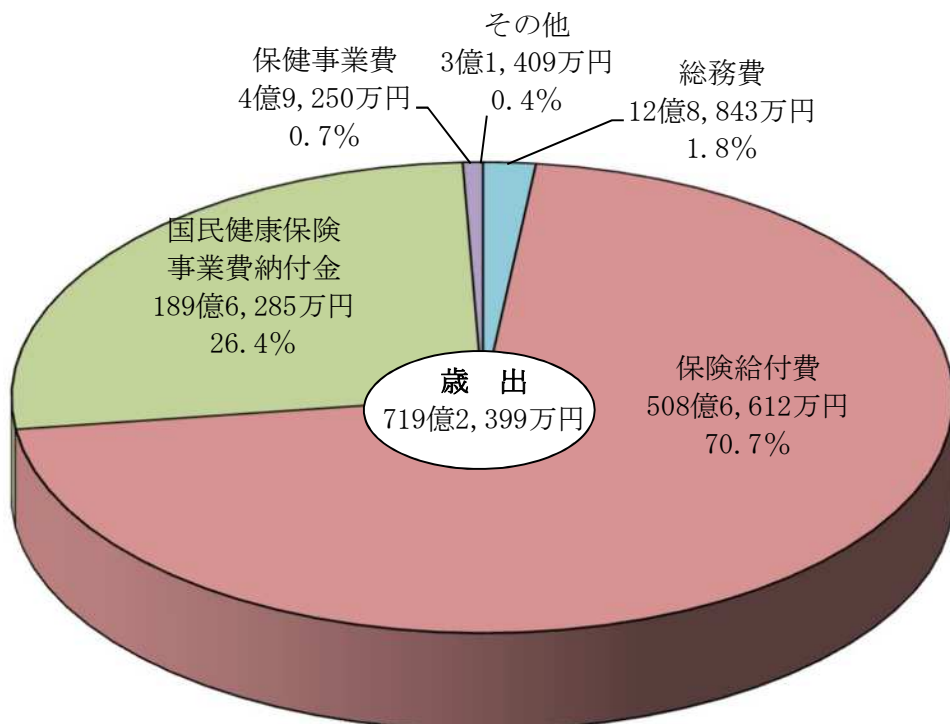
区分	年度	元年度			2年度		
		決算額 円	構成比 %	対前年 度 比 %	決算額 円	構成比 %	対前年 度 比 %
総務費		1,240,342,095	#VALUE!	101.81	1,288,431,472	#VALUE!	103.88
一般管理費		1,239,523,524	#VALUE!	101.80	1,287,900,899	#VALUE!	103.90
徴収費		8,892	#VALUE!	150.41	8,324	#VALUE!	93.61
運営協議会費		809,679	#VALUE!	107.73	522,249	#VALUE!	64.50
保険給付費		52,242,176,746	#VALUE!	101.00	50,866,116,714	#VALUE!	97.37
療養給付費		44,958,341,884	#VALUE!	100.69	43,710,488,212	#VALUE!	97.22
一般分		44,893,207,792	#VALUE!	101.28	43,709,922,577	#VALUE!	97.36
退職者分		65,134,092	#VALUE!	20.11	565,635	#VALUE!	0.87
療養費		361,690,072	#VALUE!	97.10	334,883,881	#VALUE!	92.59
一般分		360,459,258	#VALUE!	97.59	334,870,671	#VALUE!	92.90
退職者分		1,230,814	#VALUE!	39.15	13,210	#VALUE!	1.07
審査支払手数料		120,006,279	#VALUE!	97.56	111,374,417	#VALUE!	92.81
高額療養費		6,597,966,266	#VALUE!	103.66	6,521,226,303	#VALUE!	98.84
一般分		6,586,745,321	#VALUE!	104.45	6,520,786,515	#VALUE!	99.00
退職者分		11,220,945	#VALUE!	19.03	439,788	#VALUE!	3.92
高額介護合算療養費		6,523,460	#VALUE!	98.43	6,906,227	#VALUE!	105.87
一般分		6,523,460	#VALUE!	99.98	6,906,227	#VALUE!	105.87
退職者分		0	#VALUE!	皆減	0	#VALUE!	-
移送費		167,790	#VALUE!	皆増	0	#VALUE!	皆減
一般分		167,790	#VALUE!	皆増	0	#VALUE!	皆減
退職者分		0	#VALUE!	-	0	#VALUE!	-
出産育児諸費		143,930,995	#VALUE!	95.13	122,886,159	#VALUE!	85.38
出産育児一時金		143,872,825	#VALUE!	95.13	122,834,499	#VALUE!	85.38
支払手数料		58,170	#VALUE!	97.88	51,660	#VALUE!	88.81
葬祭費		53,550,000	#VALUE!	95.97	57,900,000	#VALUE!	108.12
傷病手当金		0	#VALUE!	-	451,515	#VALUE!	皆増
国民健康保険事業費納付金		19,534,710,916	#VALUE!	105.44	18,962,846,506	#VALUE!	97.07
医療給付費分		13,297,997,648	#VALUE!	106.50	12,941,807,512	#VALUE!	97.32
一般被保険者医療給付費分		13,273,370,860	#VALUE!	106.94	12,937,615,512	#VALUE!	97.47
退職被保険者等医療給付費分		24,626,788	#VALUE!	33.37	4,192,000	#VALUE!	17.02
後期高齢者支援金等分		4,670,564,159	#VALUE!	102.19	4,470,364,219	#VALUE!	95.71
一般被保険者後期高齢者支援金等分		4,662,988,894	#VALUE!	102.64	4,469,012,219	#VALUE!	95.84
退職被保険者等後期高齢者支援金等分		7,575,265	#VALUE!	27.63	1,352,000	#VALUE!	17.85
介護納付金分		1,566,149,109	#VALUE!	106.52	1,550,674,775	#VALUE!	99.01
保健事業費		571,405,999	#VALUE!	105.86	492,500,983	#VALUE!	86.19
保健事業費		49,948,015	#VALUE!	84.01	39,716,061	#VALUE!	79.51
特定健康診査等事業費		521,457,984	#VALUE!	108.57	452,784,922	#VALUE!	86.83
基金積立金		#VALUE!	#VALUE!	#VALUE!	#VALUE!	#VALUE!	#VALUE!
諸支出金		#VALUE!	#VALUE!	#VALUE!	#VALUE!	#VALUE!	#VALUE!
歳出合計 B		#VALUE!	#VALUE!	99.74	#VALUE!	#VALUE!	#VALUE!
歳入歳出差引(A-B) C		#VALUE!			#VALUE!		
当該年度未交付分 D		△ 235,969,591			△ 184,562,871		
保険給付費等交付金		△ 235,969,591			△ 184,562,871		
実質収支 C+D		#VALUE!			#VALUE!		

(3) 令和2年度決算 歳入歳出の構成

(ア) 歳 入



(イ) 歳 出



5. 保 険 料

(1) 賦 課

(ア) 賦課期日及び納期

賦課期日 4月1日 (本算定7月1日)

納 期 第1期(7月)～第9期(翌年3月)。毎月16日から同月末日まで。

納期限が休日・日曜又は土曜の場合はその翌営業日。

(イ) 算定基準

(平成31年4月1日現在)

区 分		医療分	支援分	介護分
所得割	前年の所得－基礎控除33万円	7.60%	3.10%	2.50%
均等割	被保険者1人当たり	17,700円	7,200円	14,100円
平等割	1世帯当たり	22,200円	9,000円	—
賦課限度額		610,000円	190,000円	160,000円

(ウ) 保険料率及び保険料賦課限度額の推移(年額)

年度	区分	所得割	均等割	平等割	賦課限度額	備考
	28	医療分	8.20	20,100	24,000	540,000
支援分		2.80	6,600	8,400	190,000	賦課限度額引上げ
介護分		2.20	12,300	—	160,000	
29	医療分	8.20	20,100	24,000	540,000	
	支援分	2.80	6,600	8,400	190,000	
	介護分	2.20	12,300	—	160,000	
30	医療分	7.60	17,700	22,200	580,000	保険料引き下げ 賦課限度額引上げ
	支援分	3.10	7,200	9,000	190,000	保険料引き上げ
	介護分	2.50	14,100	—	160,000	保険料引き上げ
元	医療分	7.60	17,700	22,200	610,000	賦課限度額引上げ
	支援分	3.10	7,200	9,000	190,000	
	介護分	2.50	14,100	—	160,000	
2	医療分	7.60	17,700	22,200	630,000	賦課限度額引上げ
	支援分	3.10	7,200	9,000	190,000	
	介護分	2.50	14,100	—	170,000	賦課限度額引上げ

(エ) 確定賦課及び決算調定額の状況

年度 区分	元年度						2年度						
	医療分	対前年度比 %	支援分	対前年度比 %	介護分	対前年度比 %	医療分	対前年度比 %	支援分	対前年度比 %	介護分	対前年度比 %	
賦課対象世帯数	104,483	97.81	104,483	97.81	43,197	95.65	103,603	99.16	103,603	99.16	41,872	96.93	
賦課対象被保険者	160,642	96.69	160,642	96.69	49,122	94.97	157,776	98.22	157,776	98.22	47,375	96.44	
賦課標準所得金額(千円)	89,794,567	95.24	89,794,567	95.24	34,292,616	92.37	84,955,835	94.61	84,955,835	94.61	30,821,454	89.88	
算定額(円)	所得割額	6,824,387,092	95.24	2,783,631,577	95.24	857,315,400	92.37	6,456,643,460	94.61	2,633,630,885	94.61	770,536,350	89.88
	均等割額	2,843,363,400	96.69	1,156,622,400	96.69	692,620,200	94.97	2,792,635,200	98.22	1,135,987,200	98.22	667,987,500	96.44
	平等割額	2,319,522,600	97.81	940,347,000	97.81	—	—	2,299,986,600	99.16	932,427,000	99.16	—	—
	合計	11,987,273,092	96.07	4,880,600,977	96.07	1,549,935,600	93.51	11,549,265,260	96.35	4,702,045,085	96.34	1,438,523,850	92.81
軽減額(円)	7割	923,492,850	97.64	375,027,660	97.64	121,401,000	97.27	932,620,500	100.99	378,734,580	100.99	120,483,090	99.24
	5割	468,678,450	99.21	190,375,200	99.21	50,414,550	94.75	470,129,400	100.31	190,962,900	100.31	49,131,450	97.45
	2割	139,445,820	97.67	56,643,840	97.67	16,268,580	94.98	135,566,640	97.22	55,067,760	97.22	14,985,480	92.11
	合計	1,531,617,120	98.12	622,046,700	98.12	188,084,130	96.38	1,538,316,540	100.44	624,765,240	100.44	184,600,020	98.15
限度額超過額(円)	677,350,006	75.44	377,034,599	83.09	127,552,950	80.48	618,601,526	91.33	351,224,793	93.15	98,440,175	77.18	
軽減なし世帯の特定軽減額(円)	74,887,260	100.10	30,359,700	100.10	—	—	73,036,890	97.53	29,609,550	97.53	—	—	
旧被扶養者減額(円)	5,112,800	77.55	2,067,300	77.22	0	0.00	6,048,600	118.30	2,418,300	116.98	0	#DIV/0!	
異動月割増減額(円)	-134,353,606	108.96	-56,934,678	107.83	-42,184,420	99.17	-129,977,204	96.74	-55,051,802	96.69	-42,375,755	100.45	
市単独措置分	0	—	0	—	0	—	0	—	0	—	0	—	
確定賦課調定額(円)	9,563,952,300	97.45	3,792,158,000	97.06	1,192,114,100	94.52	9,183,284,500	96.02	3,638,975,400	95.96	1,113,107,900	93.37	
決算調定額(円)	9,523,651,937	97.06	3,775,196,545	96.81	1,195,479,018	94.35	9,386,801,230	98.56	3,711,008,828	98.30	1,151,998,442	96.36	
一般	9,514,328,983	97.52	3,771,596,035	97.27	1,192,401,553	95.58	9,386,800,129	98.66	3,711,008,379	98.39	1,151,997,767	96.61	
退職	9,322,954	16.71	3,600,510	16.23	3,077,465	15.80	1,101,000	0.01	449,000	0.01	675,000	0.02	

(オ) 1世帯当たり調定額及び1人当たり調定額(決算調定額/年度平均世帯数・被保険者数)

年度 区分	元年度						2年度						
	医療分 円	対前年度比 %	支援分 円	対前年度比 %	介護分 円	対前年度比 %	医療分 円	対前年度比 %	支援分 円	対前年度比 %	介護分 円	対前年度比 %	
世帯当	一般	93,918	98.74	37,230	98.49	29,359	98.36	92,734	98.74	36,662	98.47	28,949	98.60
	退職	46,383	84.15	17,913	81.70	17,997	85.73	—	—	—	—	—	—
	全体	93,824	99.05	37,192	98.79	29,323	98.59	92,734	98.84	36,662	98.57	28,949	98.72
1人当	一般	60,231	100.40	23,876	100.15	25,192	99.13	60,150	99.87	23,780	99.60	25,005	99.26
	退職	44,822	90.80	17,310	88.16	17,892	92.30	—	—	—	—	—	—
	全体	60,210	100.49	23,868	100.24	25,166	99.50	60,150	99.90	23,780	99.63	25,005	99.36

(カ) 保険料(医療分)賦課割合(確定賦課時)

年度 区分	元年度		2年度	
	算定 %	調定 %	算定 %	調定 %
所得割	56.9	54.4	55.9	53.4
均等割	23.7	25.1	24.2	25.6
平等割	19.4	20.5	19.9	21.0
応能割	56.9	54.4	55.9	53.4
応益割	43.1	45.6	44.1	46.6

(キ) 年度別保険料(医療分)低所得者減額賦課状況(確定賦課時)

基準以下の所得の世帯について、保険料応益割(均等割及び平等割)額の7割、5割または2割を減額する。

区分 年度	減額世帯数				賦課対象世帯に対する割合			
	7割 世帯	5割 世帯	2割 世帯	全体 世帯	7割 %	5割 %	2割 %	全体 %
29	30,058	17,885	13,392	61,335	27.56%	16.40%	12.28%	56.24%
30	30,113	17,924	13,347	61,384	28.19%	16.78%	12.49%	57.46%
元	29,521	17,940	13,092	60,553	28.25%	17.17%	12.53%	57.95%
2	29,803	18,105	12,782	60,690	28.77%	17.48%	12.34%	58.58%

区分 年度	被保険者数				賦課対象被保険者に対する割合			
	7割 人	5割 人	2割 人	全体 人	7割 %	5割 %	2割 %	全体 %
29	38,715	31,435	24,152	94,302	22.47%	18.25%	14.02%	54.73%
30	38,565	30,900	23,590	93,055	23.21%	18.60%	14.20%	56.01%
元	37,509	30,457	22,971	90,937	23.35%	18.96%	14.30%	56.61%
2	37,892	30,414	22,264	90,570	24.02%	19.28%	14.11%	57.40%

年度	軽減合計額 円
29	1,741,608,840
30	1,560,967,050
元	1,531,617,120
2	1,538,316,540

(ク) 年度別限度額を超える世帯状況

区分 年度	医療分			
	世帯 世帯	対前年度比 %	金額 円	対前年度比 %
29	2,222	103	1,186,406,796	108.95
30	1,541	69.35	897,811,144	75.67
元	1,325	85.98	677,350,006	75.44
2	1,107	83.55	618,601,526	91.33

区分 年度	支援分			
	世帯 世帯	対前年度比 %	金額 円	対前年度比 %
29	2,070	102	391,894,648	109.19
30	2,308	111.50	453,782,252	115.79
元	2,221	96.23	377,034,599	83.09
2	1,975	88.92	351,224,793	93.15

区分 年度	介護分				年度	合計限度超過額 円
	世帯 世帯	対前年度比 %	金額 円	対前年度比 %		
29	846	102	112,868,662	95.74	29	1,691,170,106
30	976	115.37	158,484,850	140.42	30	1,510,078,246
元	937	96.00	127,552,950	80.48	元	1,181,937,555
2	711	75.88	98,440,175	77.18	2	1,068,266,494

(ケ) 保険料の減免状況

区分 年度	災 害		倒産等の所得激減		障 がい 者	
	件数 件	金 額 円	件数 件	金 額 円	件数 件	金 額 円
29	2	91,100	2	267,900	2,307	68,456,500
30	0	0	4	869,800	2,227	64,015,000
元	1	9,000	0	0	2,207	62,160,500
2	0	0	0	0	2,169	61,148,600

区分 年度	寡婦・寡夫		旧被扶養者		給付制限、その他	
	件数 件	金 額 円	件数 件	金 額 円	件数 件	金 額 円
29	555	14,406,200	414	12,193,700	64	1,347,700
30	468	12,456,600	429	11,507,400	50	1,248,000
元	571	14,365,900	321	8,778,800	61	1,423,400
2	559	14,551,400	309	10,099,800	78	1,406,900

区分 年度	合 計	
	件数 件	金 額 円
29	3,344	96,763,100
30	3,178	90,096,800
元	3,161	86,737,600
2	3,115	87,206,700

別掲

区分 年度	東日本大震災		新型コロナ	
	件数 件	金 額 円	件数 件	金 額 円
29	9	1,178,300	—	—
30	12	1,146,400	—	—
元	15	797,800	1,054	37,021,200
2	13	702,600	1,277	218,651,100

※令和元年度は2月末・3月末納期分のみが対象

(コ) 所得段階別稼得区分 (確定賦課時)

(単位:千円)

所得段階	(1) 給与		(2) 営業		(3) 農業	
	世帯数	所得	世帯数	所得	世帯数	所得
0	2,113	0	252	0	117	0
33万円以下	2,986	549,191	675	123,760	147	28,345
100万円以下	6,156	3,925,707	1,563	1,040,231	308	205,456
200万円以下	7,192	10,306,309	1,815	2,690,942	418	612,855
300万円以下	2,596	6,244,476	1,229	3,022,999	299	738,243
400万円以下	851	2,895,002	750	2,596,773	182	630,910
500万円以下	319	1,419,424	440	1,960,763	99	439,498
500万円を超える	488	4,435,138	800	7,273,442	219	1,630,426
合計	22,701	29,775,247	7,524	18,708,910	1,789	4,285,733
割合 (%)	22.31	26.20	7.39	16.46	1.76	3.77
1世帯当り		1,312		2,487		2,396

所得段階	(4) 雑所得 (65歳以上)		(5) 雑所得 (65歳未満)		(6) その他	
	世帯数	所得	世帯数	所得	世帯数	所得
0	6,744	0	35	0	723	0
33万円以下	3,866	649,710	307	51,021	1,148	203,659
100万円以下	10,583	7,164,849	665	459,666	1,562	977,217
200万円以下	10,252	14,396,199	559	786,399	1,242	1,776,688
300万円以下	3,039	7,286,451	142	339,262	731	1,795,457
400万円以下	702	2,380,028	42	139,663	460	1,595,189
500万円以下	173	760,881	4	17,088	296	1,312,552
500万円を超える	176	1,517,683	6	36,808	896	4,605,144
合計	35,535	34,155,801	1,760	1,829,907	7,058	12,265,906
割合 (%)	34.92	30.05	1.73	1.61	6.94	10.79
1世帯当り		961		1,040		1,738

所得段階	(7) 無所得		合計		所得段階別構成割合	
	世帯数	所得	世帯数	所得	構成比 (%)	累計構成比 (%)
0	21,020	0	31,004	0	30.47	30.47
33万円以下	1,084	191,497	10,213	1,797,183	10.04	40.50
100万円以下	1,433	870,531	22,270	14,643,657	21.88	62.38
200万円以下	1,095	1,557,746	22,573	32,127,138	22.18	84.57
300万円以下	386	931,184	8,422	20,358,072	8.28	92.84
400万円以下	161	551,825	3,148	10,789,390	3.09	95.93
500万円以下	86	383,170	1,417	6,293,376	1.39	97.33
500万円を超える	135	8,145,756	2,720	27,644,397	2.67	100.00
合計	25,400	12,631,709	101,767	113,653,213	100.00	
割合 (%)	24.96	11.11	100.00	100.00		
1世帯当り		497		1,117		

注: 世帯主の主な所得により集計。

(2) 徴収

(ア) 年度別収納状況 (現年分)

区分 年度	調定額	収納額	過誤納金 還付未済額	名目収納率	実質収納率※
	千円	千円	千円	%	%
29	15,927,005	14,917,457	28,413	93.66	93.48
30	14,978,468	14,048,254	27,076	93.79	93.61
元	14,494,328	13,580,663	19,241	93.70	93.56
2	14,249,809	13,432,381	24,984	94.26	94.09

(イ) 年度別収納状況 (滞納繰越分：合併市町村の保険税含む)

区分 年度	調定額	収納額	過誤納金 還付未済額	名目収納率	実質収納率※
	千円	千円	千円	%	%
29	3,207,333	712,042	980	22.20	22.17
30	3,006,323	677,536	1,567	22.54	22.48
元	2,828,648	633,756	1,098	22.40	22.37
2	2,698,897	549,035	1,107	20.34	20.30

(ウ) 年度別収納状況 (現年分＋滞納繰越分)

区分 年度	調定額	収納額	過誤納金 還付未済額	名目収納率	実質収納率※
	千円	千円	千円	%	%
29	19,134,338	15,629,500	29,392	81.68	81.53
30	17,984,791	14,725,790	28,643	81.88	81.72
元	17,322,975	14,214,419	20,340	82.06	81.94
2	16,948,705	13,981,416	26,092	82.49	82.34

※実質収納率は、還付未済額を除いた収納率

(エ) 年度別収納方法別世帯構成 (年度末)

区分 年度	口座振替		自主納付		特別徴収		合計 世帯
	世帯	構成比 %	世帯	構成比 %	世帯	構成比 %	
29	64,635	62.21	32,750	31.52	6,519	6.27	103,904
30	63,746	62.78	31,154	30.68	6,643	6.54	101,543
元	63,301	63.36	29,794	29.82	6,818	6.82	99,913
2	64,002	63.90	29,713	29.66	6,449	6.44	100,164

(オ) 年度別収納方法別収納状況 (現年分)

(単位：千円)

区分 年度	口座振替	自主納付	特別徴収 (年金天引き)	戸別訪問 (収納員)	戸別訪問 (職員)	合計
	29	金額 10,286,023 構成比 (68.95%)	金額 4,005,220 構成比 (26.85%)	金額 526,537 構成比 (3.53%)	金額 99,678 構成比 (0.67%)	金額 0 構成比 (0.00%)
30	金額 9,644,229 構成比 (68.65%)	金額 3,892,750 構成比 (27.71%)	金額 511,275 構成比 (3.64%)	金額 0 構成比 (0.00%)	金額 0 構成比 (0.00%)	金額 14,048,254 構成比 (100.00%)
元	金額 9,353,137 構成比 (68.87%)	金額 3,737,310 構成比 (27.52%)	金額 490,216 構成比 (3.61%)	金額 0 構成比 (0.00%)	金額 0 構成比 (0.00%)	金額 13,580,663 構成比 (100.00%)
2	金額 9,364,517 構成比 (69.72%)	金額 3,578,142 構成比 (26.64%)	金額 489,722 構成比 (3.65%)	金額 0 構成比 (0.00%)	金額 0 構成比 (0.00%)	金額 13,432,381 構成比 (100.00%)

6. 保 険 給 付

(1) 年度別医療給付費の状況

(ア)～(カ)は事業年報、(キ)は決算額による。

(ア) 療養給付費

年度	区分	件数 件	費用額 円	対前年 度 比 %	保険者負担分 円	対前年 度 比 %	一部負担金 円	他法負担分 円
一般被 保険者	29	2,961,805	61,035,449,213	98.78	44,607,195,709	98.96	14,357,945,596	2,070,307,908
	30	2,939,690	60,510,619,212	99.14	44,246,575,162	99.19	14,495,256,539	1,768,787,511
	元	2,876,763	61,014,014,416	100.83	44,750,845,217	101.14	14,664,324,678	1,598,844,521
	2	2,671,214	59,249,486,223	97.11	43,603,933,511	97.44	14,082,761,643	1,562,791,069
退職被 保険者等	29	55,169	1,212,487,978	57.32	846,912,619	57.30	326,465,370	39,109,989
	30	23,953	462,985,994	38.18	323,161,702	38.16	122,600,921	17,223,371
	元	5,200	93,854,335	20.27	65,649,319	20.31	25,002,089	3,202,927
	2	22	616,490	0.66	431,543	0.66	183,738	1,209

注：(ウ)入院時食事療養費含む

(イ) 療養費等

年度	区分	件数 件	費用額 円	対前年 度 比 %	保険者負担分 円	対前年 度 比 %	一部負担金 円	他法負担分 円
一般被 保険者	29	50,224	541,044,866	96.06	407,315,920	97.01	126,997,623	6,731,323
	30	46,402	502,720,483	92.92	377,085,504	92.58	123,213,828	2,421,151
	元	45,363	489,906,549	97.45	374,857,901	99.41	114,966,635	82,013
	2	40,520	456,096,493	93.10	347,825,655	92.79	108,264,495	6,343
退職被 保険者等	29	957	8,966,598	46.21	6,374,115	46.35	2,592,483	0
	30	462	4,490,722	50.08	3,150,492	49.43	1,340,230	0
	元	157	1,758,336	39.15	1,240,064	39.36	518,272	0
	2	3	18,872	1.07	13,210	1.07	5,662	0

(ウ) 入院時食事療養費

年度	区分	件数 件	費用額 円	対前年 度 比 %	保険者負担分 円	対前年 度 比 %	一部負担金 円	他法負担分 円
一般被 保険者	29	39,766	1,266,054,064	96.09	806,661,812	95.42	372,831,692	86,560,560
	30	38,583	1,223,069,745	96.60	711,829,850	88.24	429,541,570	81,698,325
	元	38,599	1,231,035,641	100.65	716,489,323	100.65	433,451,048	81,095,270
	2	36,319	1,192,296,999	96.85	690,965,222	96.44	424,153,237	77,178,540
退職被 保険者等	29	710	22,283,018	68.86	13,769,158	69.32	7,039,120	1,474,740
	30	248	7,324,226	32.87	4,198,584	30.49	2,601,762	523,880
	元	43	1,376,964	18.80	915,163	21.80	298,401	163,400
	2	0	0	0.00	0	0.00	0	0

(エ) 高額療養費

区分	年度	件数 件	高額療養費 円	対前年度比 %	1件当り支給額 円	対前年度比 %	高額療養費
							療養諸費用額 円
一般被保険者	29	107,525	6,274,941,863	98.81	58,358	95.34	10.19
	30	102,151	6,298,012,917	100.37	61,654	105.65	10.32
	元	105,713	6,567,145,798	104.27	62,122	100.76	10.68
	2	106,375	6,507,207,800	99.09	61,172	98.47	10.90
退職被保険者	29	1,529	151,626,918	55.00	99,167	87.69	12.41
	30	671	58,752,457	38.75	87,560	88.30	12.57
	元	150	11,220,945	19.10	74,806	85.43	11.74
	2	11	439,788	3.92	39,981	53.45	69.22

(オ) 高額介護合算療養費

区分	年度	件数 件	高額介護合算療養費 円	対前年度比 %	1件当り支給額 円	対前年度比 %
一般被保険者	29	319	6,978,114	111.23	21,875	96.93
	30	287	6,525,010	93.51	22,735	103.93
	元	302	6,523,460	99.98	21,601	95.01
	2	298	6,906,227	105.87	23,175	107.29
退職被保険者	29	2	127,745	47.00	63,873	329.02
	30	1	102,355	80.12	102,355	160.25
	元	0	0	0.00	-	-
	2	0	0	-	-	-

(カ) 診療費諸率の状況

区分	年度	診療費(入院+入院外+歯科)						診療諸費(療養給付費+療養費)		
		受診率 %	対前年度比 %	1件当り 日数 日	1件当り 費用額 円	対前年度比 %	1人当り 費用額 円	対前年度比 %	1人当り 費用額 円	対前年度比 %
一般被保険者	29	1,123.285	100.80	1.91	25,202	101.49	283,089	102.30	367,770	102.39
	30	1,144.482	101.89	1.88	25,433	100.92	291,082	102.82	374,258	101.76
	元	1,154.909	100.91	1.87	26,172	102.91	302,267	103.84	388,564	103.82
	2	1,079.662	93.48	1.87	27,433	104.82	296,182	97.99	382,353	98.40
退職被保険者	29	1,195.451	100.02	1.90	27,044	100.35	323,303	100.37	414,615	101.61
	30	1,213.611	101.52	1.84	23,328	86.26	283,114	87.57	374,281	90.27
	元	1,327.016	109.34	1.74	21,464	92.01	284,832	100.61	385,535	103.01
	2	266.667	20.10	5.00	48,653	226.67	129,740	45.55	211,787	54.93

注：1人当り費用額については、3月～翌2月の年度平均被保険者数を使用

(キ) 医療給付費全体の状況

区分	年度	被保険者数 A	対前年度比	医療給付費 全体 B	対前年度比	一人当り 医療給付費 B/A	対前年度比
		人	%	千円	%	円	%
29		169,812	95.35	52,437,291	97.61	308,796	102.36
		#N/A	#N/A	#N/A	#N/A	#N/A	#N/A
		#N/A	#N/A	#N/A	#N/A	#N/A	#N/A
2	156,057	98.66	50,573,505	97.40	324,071	98.72	

注：被保険者数は、4月～翌3月の年度平均被保険者数を使用

医療給付費全体は、療養給付費、療養費、高額療養費、高額介護合算療養費の決算額計

(2) 出産育児一時金・葬祭費の支給状況 (決算額)

出産育児一時金：42万円／葬祭費：5万円

区分 年度	出産育児一時金			葬祭費		
	件数 件	金額 千円	対前年 度比 %	件数 件	金額 千円	対前年 度比 %
29	418	175,304	90.88	1,181	59,050	103.60
30	362	151,736	86.56	1,116	55,800	94.50
元	337	141,353	93.16	1,070	53,500	95.88
2	288	121,027	85.62	1,157	57,850	108.13

(3) 診療報酬明細書点検調査実施状況

資格点検：国民健康保険被保険者以外の診療報酬明細書を返戻したもの。

内容点検：診療報酬明細書の再審査申立てなどを行ったもの。

区分 年度	診療報酬 保険者負担総額 A 千円	資格点検			内容点検		
		件数 件	金額B 千円	効果率 B/A %	件数 件	金額C 千円	効果率 C/A %
29	52,321,122	9,788	219,590	0.42%	4,214	12,120	0.02%
30	51,221,371	11,778	149,580	0.29%	5,815	13,992	0.03%
元	51,605,139	11,270	51,971	0.10%	3,219	10,045	0.02%
2	50,268,230	8,451	42,479	0.08%	2,495	15,288	0.03%

注：効果率とは、保険者の点検・審査等により削減できた給付費用の割合をいう。

7. 保 健 事 業

(1) 年度別特定健康診査・特定保健指導実施状況

(ア) 特定健康診査の対象者数

年度	区分	総数	年齢段階別				
			40～49歳 人	50～59歳 人	60～64歳 人	65～69歳 人	70～75歳 人
29		140,490	17,159	17,367	17,816	40,956	47,192
30		136,953	16,411	16,774	16,351	38,017	49,400
元		132,911	15,895	16,260	14,850	34,367	51,539
2		129,443	15,194	16,026	13,390	31,588	53,245
性別	男性	60,753	8,127	8,042	5,567	14,257	24,760
	女性	68,690	7,067	7,984	7,823	17,331	28,485
区別	北区	13,223	1,430	1,511	1,303	3,437	5,542
	東区	21,606	2,587	2,744	2,039	5,158	9,078
	中央区	26,547	3,654	3,879	2,734	5,781	10,499
	江南区	11,468	1,277	1,272	1,184	2,819	4,916
	秋葉区	12,973	1,295	1,385	1,366	3,455	5,472
	南区	8,018	906	1,013	999	2,136	2,964
	西区	25,256	3,036	3,061	2,515	6,063	10,581
	西蒲区	10,352	1,009	1,161	1,250	2,739	4,193

(イ) 特定健康診査の受診状況

年度	区分	受診者数		年齢段階別									
		人	%	40～49歳 人	%	50～59歳 人	%	60～64歳 人	%	65～69歳 人	%	70～75歳 人	%
29		49,047	34.9	2,430	14.2	3,317	19.1	5,973	33.5	17,292	42.2	20,035	42.5
30		48,597	35.5	2,412	14.7	3,360	20.0	5,649	34.5	16,233	42.7	20,943	42.4
元		48,456	35.6	2,599	16.4	3,316	20.4	5,105	34.4	14,920	43.4	22,516	43.7
2		42,866	33.1	2,191	14.4	2,962	18.5	4,155	31.0	12,347	39.1	21,211	39.8
性別	男性	18,411	30.3	1,058	13.0	1,274	15.8	1,443	25.9	5,224	36.6	9,412	38.0
	女性	24,455	35.6	1,133	16.0	1,688	21.1	2,712	34.7	7,123	41.1	11,799	41.4
区別	北区	4,180	31.6	198	13.8	280	18.5	358	27.5	1,219	35.5	2,125	38.3
	東区	6,764	31.3	354	13.7	456	16.6	596	29.2	1,901	36.9	3,457	38.1
	中央区	8,735	32.9	542	14.8	708	18.3	865	31.6	2,335	40.4	4,285	40.8
	江南区	4,146	36.2	196	15.3	270	21.2	412	34.8	1,171	41.5	2,097	42.7
	秋葉区	4,616	35.6	174	13.4	254	18.3	453	33.2	1,464	42.4	2,271	41.5
	南区	2,788	34.8	156	17.2	229	22.6	344	34.4	865	40.5	1,194	40.3
	西区	8,635	34.2	454	15.0	563	18.4	797	31.7	2,463	40.6	4,358	41.2
	西蒲区	3,002	29.0	117	11.6	202	17.4	330	26.4	929	33.9	1,424	34.0

(ウ) メタボリックシンドローム判定結果 (メタボリックシンドローム予備群+該当者数)

年度	区分	総数		年齢段階別									
		人	%	40～49歳 人	%	50～59歳 人	%	60～64歳 人	%	65～69歳 人	%	70～75歳 人	%
29		14,155	28.9	523	21.5	813	24.5	1,625	27.2	5,048	29.2	6,146	30.7
		14,346	29.5	555	23.0	855	25.4	1,567	27.7	4,796	29.5	6,573	31.4
		14,660	30.3	600	23.1	909	27.4	1,413	27.7	4,599	30.8	7,132	31.7
2		13,430	31.3	530	24.2	830	28.0	1,186	28.5	3,871	31.4	7,013	33.1
性別	男性	9,135	49.6	418	39.5	585	45.9	732	50.7	2,687	51.4	4,713	50.1
	女性	4,295	17.6	112	9.9	245	14.5	454	16.7	1,184	16.6	2,300	19.5
区別	北区	1,378	33.0	48	24.2	82	29.3	103	28.8	396	32.5	749	35.2
	東区	2,273	33.6	94	26.6	122	26.8	186	31.2	648	34.1	1,223	35.4
	中央区	2,546	29.1	113	20.8	186	26.3	226	26.1	708	30.3	1,313	30.6
	江南区	1,232	29.7	48	24.5	76	28.1	117	28.4	337	28.8	654	31.2
	秋葉区	1,498	32.5	40	23.0	89	35.0	132	29.1	474	32.4	763	33.6
	南区	883	31.7	45	28.8	63	27.5	95	27.6	271	31.3	409	34.3
	西区	2,675	31.0	110	24.2	150	26.6	229	28.7	738	30.0	1,448	33.2
	西蒲区	945	31.5	32	27.4	62	30.7	98	29.7	299	32.2	454	31.9

注：令和元年度中の特定健康診査受診者数を計上している（法定報告数とは異なる）

新潟市の国保
(令和2年度)

(エ) 生活習慣病有所見状況(血圧、糖、脂質の検査項目がメタボリックシンドローム判定基準値以上のもの)

区分		総数		年齢段階別									
				40～49歳		50～59歳		60～64歳		65～69歳		70～75歳	
年度		人	%	人	%	人	%	人	%	人	%	人	%
29	受診者	49,047		2,430		3,317		5,973		17,292		20,035	
	有所見者	32,496	66.3	991	40.8	1,814	54.7	3,672	61.5	11,718	67.8	14,301	71.4
30	受診者	48,597		2,412		3,360		5,649		16,233		20,943	
	有所見者	31,786	65.4	986	40.9	1,772	52.7	3,469	61.4	10,757	66.3	14,802	70.7
元	受診者	48,456		2,599		3,316		5,105		14,920		22,516	
	有所見者	32,087	66.2	1,114	42.9	1,806	54.5	3,121	61.1	9,994	67.0	16,052	71.3
2	受診者	42,866		2,191		2,962		4,155		12,347		21,211	
	有所見者	29,414	68.6	987	45.0	1,630	55.0	2,599	62.6	8,549	69.2	15,649	73.8

(オ) 生活習慣病服薬状況(質問票より、血圧、糖、脂質の薬を服薬中のもの)

区分		総数		年齢段階別									
				40～49歳		50～59歳		60～64歳		65～69歳		70～75歳	
年度		人	%	人	%	人	%	人	%	人	%	人	%
29	受診者	49,047		2,430		3,317		5,973		17,292		20,035	
	服薬者	25,867	52.7	255	10.5	935	28.2	2,651	44.4	9,407	54.4	12,619	63.0
30	受診者	48,597		2,412		3,360		5,649		16,233		20,943	
	服薬者	25,834	53.2	258	10.7	921	27.4	2,447	43.3	8,886	54.7	13,322	63.6
元	受診者	48,456		2,599		3,316		5,105		14,920		22,516	
	服薬者	26,092	53.8	287	11.0	952	28.7	2,274	44.5	8,225	55.1	14,354	63.8
2	受診者	42,866		2,191		2,962		4,155		12,347		21,211	
	服薬者	23,635	55.1	251	11.5	891	30.1	1,902	45.8	6,961	56.4	13,630	64.3

(カ) 特定保健指導の実施状況

区分		対象者数	再掲		初回利用者数	再掲	
			動機づけ支援	積極的支援		動機づけ支援	積極的支援
年度		人	人	人	人	人	人
29		4,855	3,874	981	1,057	901	156
30		4,714	3,758	956	989	840	149
元		4,796	3,862	934	840	736	105
2		4,197	3,396	801	658	585	73
年代別	40～64歳	1,305	504	801	140	67	73
	65～74歳	2,892	2,892		518	518	

(2) 年度別医療費通知の状況

年度	回数	件数	対前年度比
	回	件	%
29	4	377,272	98.59
30	3	285,647	75.71
元	2	192,050	67.23
2	1	100,416	52.29

R元年度より、医療費控除添付書類として使用可能となったため年1回送付（R元年度2回は、H30年度調整分を発送）

(3) 年度別ジェネリック医薬品差額通知の状況

年度	回数	件数	対前年度比
	回	件	%
29	2	29,904	75.92
30	2	27,888	93.26
元	2	23,660	84.84
2	2	20,624	87.17

(4) 年度別がん検診等助成事業件数の状況

区分	年度	29年度	30年度	対前年度比	元年度	対前年度比	2年度	対前年度比
		件	件	%	件	%	件	%
前立腺がん		1,043	947	90.80%	902	95.25%	708	78.49%
胃がん		18,471	17,400	94.20%	12,715	73.07%	9,250	72.75%
大腸がん		21,045	19,986	94.97%	18,241	91.27%	15,261	83.66%
子宮頸がん		4,363	4,164	95.44%	3,924	94.24%	3,566	90.88%
乳がん (マンモグラフィ)		4,033	3,802	94.27%	3,695	97.19%	3,459	93.61%
肺がん(喀痰検査)		417	189	45.32%	173	91.53%	0	0.00%
歯科疾患健診		154	269	174.68%	217	80.67%	230	105.99%

元年度より胃がん検診(内視鏡)が2年に1回に変更
2年度、肺がん(喀痰検査)は新型コロナウイルス感染症予防のため未実施



〒951-8550 新潟市中央区学校町通1番町602番地1

新潟市福祉部保険年金課

電話（大代表）（025）228-1000
（直 通）（025）226-1073
