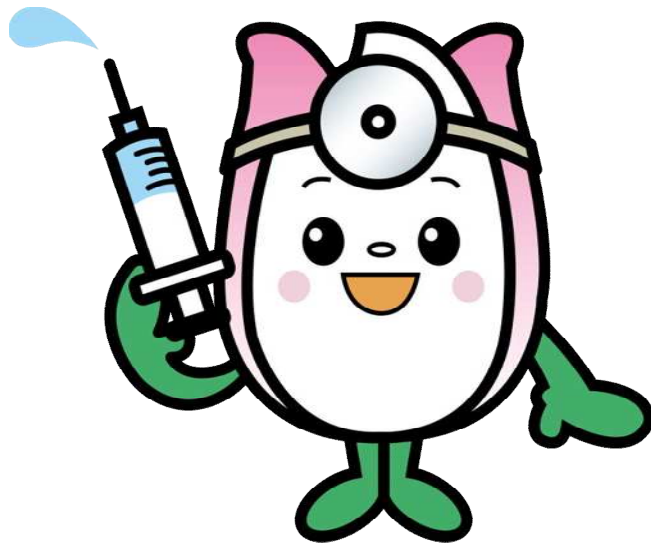


新潟市の国保

(令和3年度実績版)



新潟市食育・花育推進キャラクター
まいかちゃん

福祉部保険年金課

目 次

1. 国保の事務機構	
(1) 事務機構	1
2. 国民健康保険運営協議会	
(1) 国民健康保険運営協議会委員	2
(2) 審議状況	3
3. 被保険者	
(1) 年度別世帯数及び被保険者数の状況（年度末）	4
(2) 全市及び被保険者年齢段階別構成割合（年度末）	
(3) 全市及び被保険者年齢段階別男女別構成（年度末）	5
(4) 年度別被保険者の増減内訳	6
(5) 所得段階別世帯人員別区分（確定賦課時）	7
4. 財政	
(1) 予算の状況	8
(2) 決算の状況	10
(3) 令和2年度決算 歳入歳出の構成	12
5. 保険料	
(1) 賦課	13
(ア) 賦課期日及び納期	
(イ) 算定基準	
(ウ) 保険料率及び保険料賦課限度額の推移（年額）	
(エ) 確定賦課及び決算調定額の状況	14
(オ) 1世帯当り調定額及び1人当り調定額	
(カ) 保険料（医療分）賦課割合（確定賦課時）	
(キ) 年度別保険料（医療分）低所得者減額賦課状況（確定賦課時）	15
(ク) 限度額を超える世帯状況（確定賦課時）	
(ケ) 保険料の減免状況	16
(コ) 所得段階別稼得区分（確定賦課時）	17
(2) 徴収	
(ア) 年度別収納状況（現年分）	18
(イ) 年度別収納状況（滞納繰越分）	
(ウ) 年度別収納状況（現年分＋滞納繰越分）	
(エ) 年度別収納方法別世帯構成（年度末）	
(オ) 年度別収納方法別収納状況（現年分）	

6. 保険給付

(1) 医療給付費の支給状況	19
(ア) 療養給付費		
(イ) 療養費		
(ウ) 入院時食事療養費		
(エ) 高額療養費	20
(オ) 高額介護合算療養費		
(カ) 診療費諸率の状況		
(キ) 医療給付費全体の状況		
(2) 出産育児一時金・葬祭費の支給状況	21
(3) 診療報酬明細書点検調査実施状況		

7. 保健事業

(1) 年度別特定健康診査・特定保健指導実施状況	22
(ア) 特定健康診査の対象者数		
(イ) 特定健康診査の受診状況		
(ウ) メタボリックシンドローム判定結果		
(エ) 生活習慣病有所見状況	23
(オ) 生活習慣病服薬状況		
(カ) 特定保健指導の実施状況		
(2) 年度別医療費通知の状況	24
(3) 年度別ジェネリック医薬品差額通知の状況		
(4) 年度別がん検診等助成事業件数の状況		

(注)

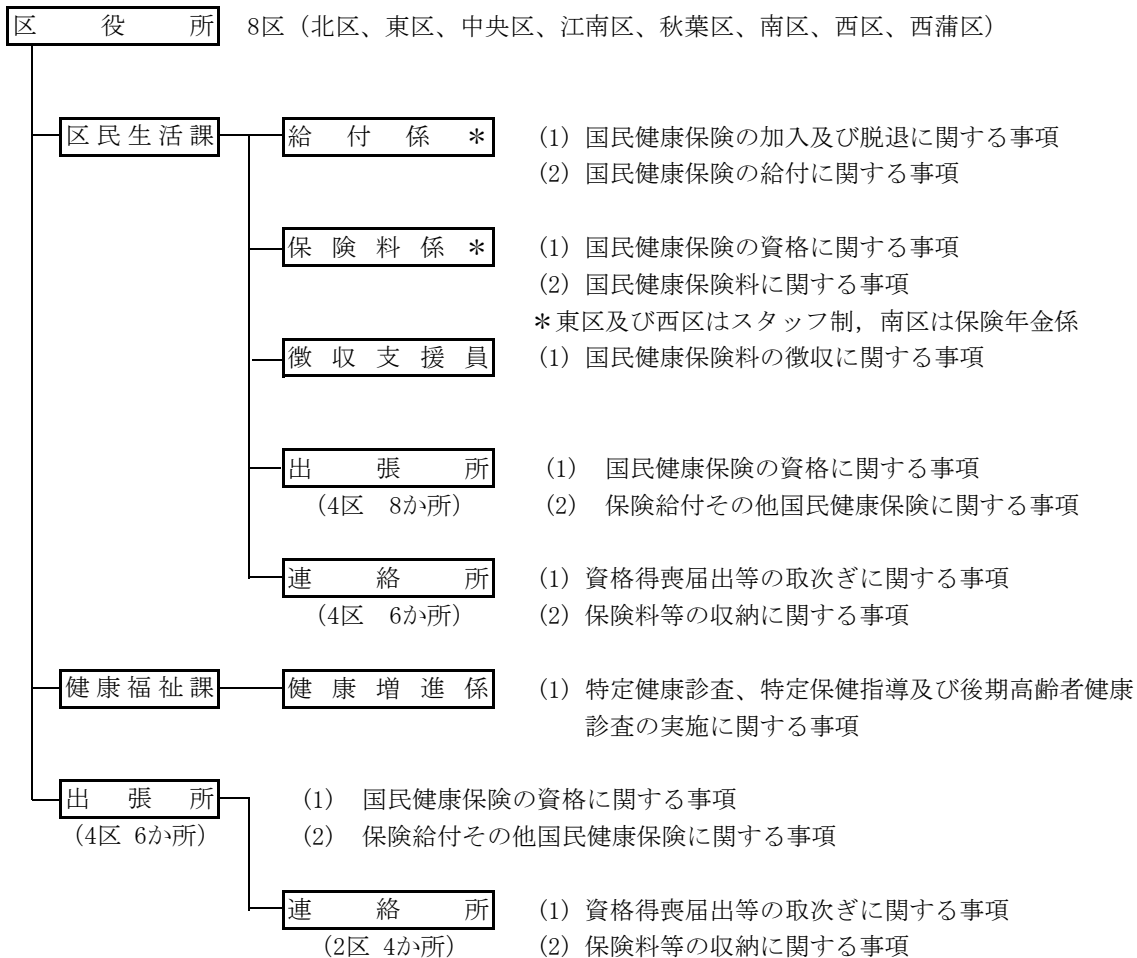
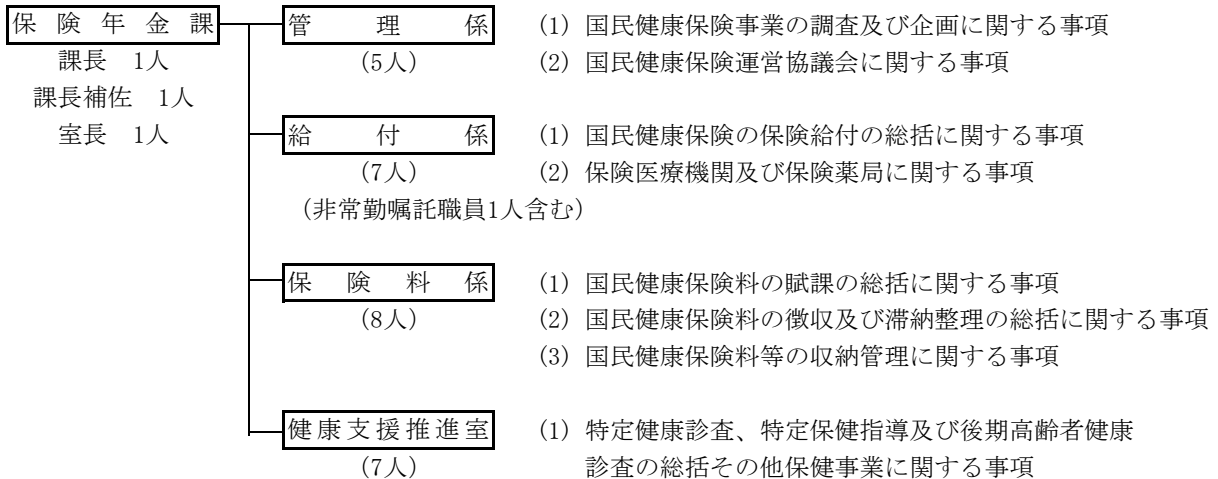
- 1 表、グラフの数値は原則として、単位未満は四捨五入しており、比率(%)については、小数点以下第三位を四捨五入している。そのため、総数とその内訳が一致しない場合がある。
- 2 各表中の符号の用法は、次のとおりである。
 - 「－」・・・ 該当数値がないか、あっても算出不能または無意味なもの
 - 「△」・・・ 減またはマイナス
 - 「皆増」・・・ 前年度に数値がなく全額増加したもの
 - 「皆減」・・・ 当年度に数値がなく全額減少したもの

1. 国保の事務機構

(1) 事務機構

当市における国民健康保険事業に関する事務の主管は福祉部保険年金課で行い、各種届出書の受理及びそれらに伴う被保険者証の交付回収並びに出産育児一時金、葬祭費等の申請書受付事務は、区役所、出張所及び連絡所で行う。

(令和3年4月1日現在)



2. 国民健康保険運営協議会

国民健康保険事業の運営に関する重要事項を審議する。

(1) 国民健康保険運営協議会委員

(順不同)

代表区分	氏名	任期	所属等
被保険者を 代表する委員	金口 忠司	平成31年 4月 1日～令和4年 3月31日	新潟県弁護士会
	山田 喜孝	令和3年 4月 1日～令和4年 3月31日	民生委員児童委員
	中村 節子	平成31年 4月 1日～令和4年 3月31日	ワーキングウイメンズアソシエーション
	平野 道雄	平成31年 4月 1日～令和4年 3月31日	新潟市青色申告会
	山岸 信一	平成31年 4月 2日～令和4年 3月31日	新潟市中央農業委員会
保険医又は 保険薬剤師を 代表する委員	浦野 正美	令和 2年7月 1日～令和4年 3月31日	新潟市医師会
	橋本 謹也	令和 2年7月 1日～令和4年 3月31日	新潟市医師会
	荒井 節男	令和 元年 6月27日～令和4年 3月31日	新潟市歯科医師会
	田中 博子	令和 元年 6月27日～令和4年 3月31日	新潟市歯科医師会
	國井 洋子	平成31年 4月 1日～令和4年 3月31日	新潟市薬剤師会
公益を 代表する委員	山崎 光子	平成31年 4月 1日～令和4年 3月31日	新潟人権擁護委員協議会
	成田 一衛	平成31年 4月 1日～令和4年 3月31日	新潟大学
	五十嵐 紀子	平成31年 4月 1日～令和4年 3月31日	新潟医療福祉大学
	西村 仁	令和 元年11月 1日～令和4年 3月31日	新潟商工会議所
	藤田 清明	平成31年 4月 1日～令和4年 3月31日	新潟市社会福祉協議会
被用者保険等 保険者を 代表する委員	中野 由起子	平成31年 4月 1日～令和4年 3月31日	健保連新潟連合会
	本田 秀明	令和 元年12月 1日～令和4年 3月31日	全国健康保険協会新潟支部
	藤田 信男	平成31年 4月 1日～令和4年 3月31日	地方職員共済組合

(2) 審議状況

第1回(令和3年12月23日)

- 1 令和4年度国民健康保険料率の検討について

第2回(令和4年1月13日)

- 1 令和4年度国民健康保険料率の検討について

新型コロナウイルス感染拡大防止のため、例年6月に実施していた第1回会議を12月に延期し以下について書面での報告とした。

- 1 新型コロナウイルス感染症対策に係る報告について
- 2 令和3年度国民健康保険事業会計予算の概要について
- 3 令和3年度国民健康保険事業概要について
- 4 令和3年度国民健康保険運営協議会スケジュールについて

3. 被 保 険 者

(1) 年度別世帯数及び被保険者数の状況 (各年度末)

区分 年度	全 市		国 保				
	世帯数A 世帯	人口B 人	世帯数C 世帯	被保険数D 人	加入率		1世帯 当たり 被保険者数 人
					世帯数 C/A %	被保険数 D/B %	
30	338,995	789,897	101,684	159,665	30.00	20.21	1.57
元	341,240	786,006	100,209	155,344	29.37	19.76	1.55
2	344,086	782,107	100,412	154,162	29.18	19.71	1.54
3	345,882	776,468	98,729	149,610	28.54	19.27	1.52
北区	29,557	72,100	9,458	14,902	32.00	20.67	1.58
東区	61,994	133,943	16,784	25,000	27.07	18.66	1.49
中央区	88,641	173,482	22,650	31,882	25.55	18.38	1.41
江南区	27,979	68,233	8,296	13,141	29.65	19.26	1.58
秋葉区	30,725	75,642	9,372	14,420	30.50	19.06	1.54
南区	16,503	43,433	5,630	9,416	34.12	21.68	1.67
西区	69,696	154,862	19,271	29,188	27.65	18.85	1.51
西蒲区	20,787	54,773	7,268	11,661	34.96	21.29	1.60

注：平成24年度以降の全市の数値は、住民基本台帳法改正（24年7月～）により外国人登録分も含む。

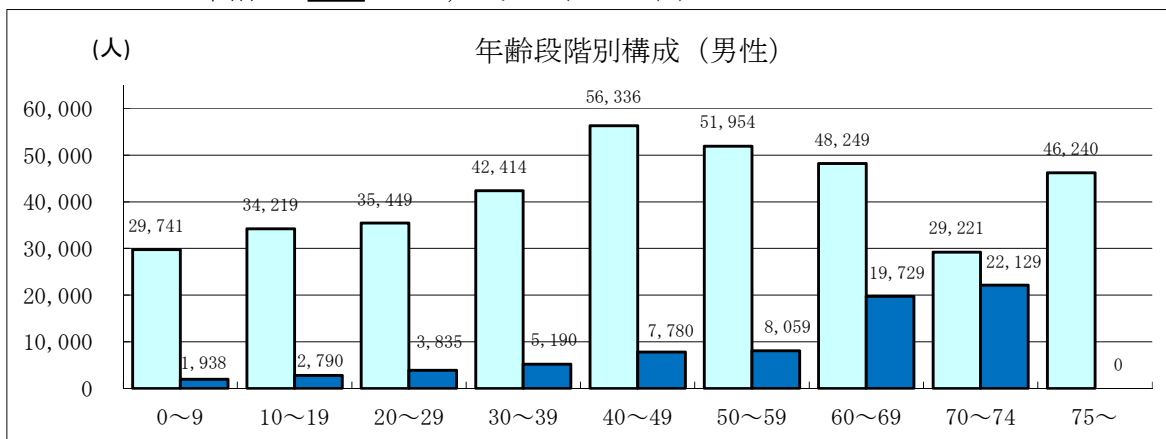
(2) 全市及び被保険者年齢段階別構成割合 (年度末)

区分 年齢段階	全 市		国 保		年齢段階別 国保加入率 (%)
	人 口 (人)	構 成 割 合 (%)	被 保 険 者 (人)	構 成 割 合 (%)	
0～9	57,699	7.43	3,842	2.57	6.66
10～19	67,165	8.65	5,555	3.71	8.27
20～29	69,657	8.97	7,445	4.98	10.69
30～39	84,446	10.88	9,783	6.54	11.58
40～49	111,558	14.37	14,348	9.59	12.86
50～59	104,523	13.46	15,997	10.69	15.30
60～69	98,918	12.74	44,572	29.79	45.06
70～74	62,525	8.05	48,068	32.13	76.88
75～	119,977	15.45	0	0.00	0.00
計	776,468	100.00	149,610	100.00	19.27

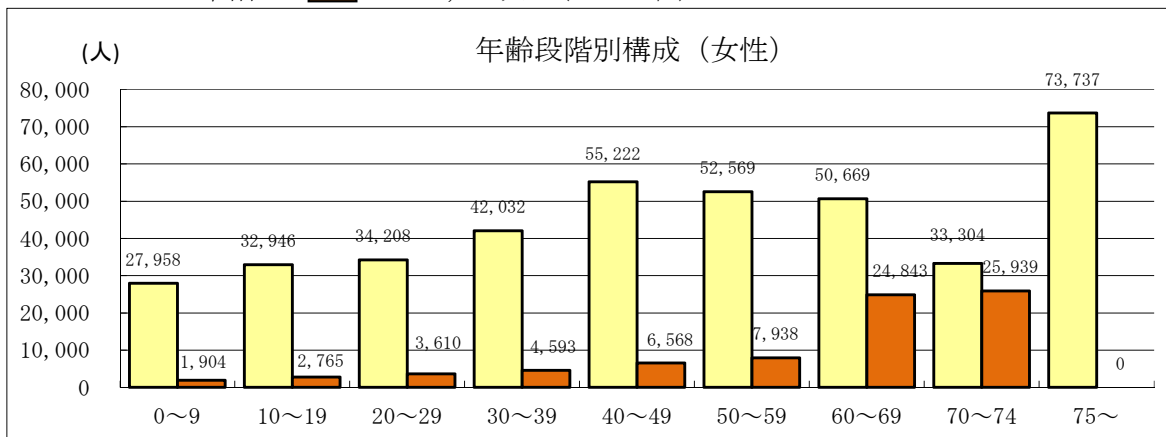
(3) 全市及び被保険者年齢段階別男女別構成 (年度末)

区分 年齢段階	男 性			女 性		
	全市 (人)	構 成 割 合 (%)	国保 被保険者 (人)	全市 (人)	構 成 割 合 (%)	国保 被保険者 (人)
0～9	29,741	7.96	1,938	27,958	6.94	1,904
10～19	34,219	9.15	2,790	32,946	8.18	2,765
20～29	35,449	9.48	3,835	34,208	8.50	3,610
30～39	42,414	11.35	5,190	42,032	10.44	4,593
40～49	56,336	15.07	7,780	55,222	13.71	6,568
50～59	51,954	13.90	8,059	52,569	13.06	7,938
60～69	48,249	12.91	19,729	50,669	12.58	24,843
70～74	29,221	7.82	22,129	33,304	8.27	25,939
75～	46,240	12.37	0	73,737	18.31	0
計	373,823	100.00	71,450	402,645	100.00	78,160

男 性 全市 373,823人 国保加入率
国保 71,450人 (19.11%)



女 性 全市 402,645人 国保加入率
国保 78,160人 (19.41%)



(4) 年度別被保険者の増減内訳

(ア) 国保加入

年度 区分	30		元		2		3	
	被保険者数 人	対前年 度比 %	被保険者数 人	対前年 度比 %	被保険者数 人	対前年 度比 %	被保険者数 人	対前年 度比 %
転入	3,054	105.97	3,130	102.49	2,978	97.51	2,577	82.33
社会保険 離脱	20,325	100.40	20,470	100.71	20,175	99.26	19,945	97.44
生活保護 廃止	412	103.78	422	102.43	402	97.57	334	79.15
出生	413	91.37	368	89.10	340	82.32	264	71.74
後期高齢者 医療離脱	4	133.33	5	125.00	6	150.00	2	40.00
その他	2,834	98.16	2,668	94.14	2,211	78.02	1,940	72.71
加入合計	27,042	96.26	27,063	100.08	26,112	96.56	25,062	92.61

(イ) 国保脱退

年度 区分	30		元		2		3	
	被保険者数 人	対前年 度比 %	被保険者数 人	対前年 度比 %	被保険者数 人	対前年 度比 %	被保険者数 人	対前年 度比 %
転出	3,370	99.73	3,282	97.39	2,871	85.19	2,745	83.64
社会保険 加入	16,809	95.35	16,227	96.54	14,224	84.62	14,365	88.53
生活保護 開始	756	97.55	708	93.65	630	83.33	671	94.77
死亡	1,177	99.16	1,152	97.88	1,205	102.38	1,244	107.99
後期高齢者 医療加入	5,325	106.67	4,692	88.11	3,727	69.99	5,568	118.67
その他	5,725	100.44	5,323	92.98	4,637	81.00	5,021	94.33
脱退計	33,162	89.82	31,384	94.64	27,294	82.31	29,614	94.36

年間増減 (ア)－(イ)	△ 6,120	人	△ 4,321	人	△ 1,182	人	△ 4,552	人
-----------------	---------	---	---------	---	---------	---	---------	---

(5) 所得段階別世帯人員別区分 (確定賦課時 7月1日現在)

(単位: 世帯)

区分 所得段階	1人世帯	2人世帯	3人世帯	4人世帯	5人世帯	6人世帯	7人世帯
0	24,793	3,121	630	208	54	17	2
43万円以下	9,848	2,708	472	125	39	12	4
100万円以下	10,979	6,365	984	217	56	11	7
200万円以下	10,624	10,801	1,683	414	89	29	8
300万円以下	2,984	4,717	1,125	392	109	33	11
400万円以下	967	1,574	589	212	74	29	8
500万円以下	391	695	293	138	43	19	8
500万円を超える	614	1,139	567	322	135	82	52
合計	61,200	31,120	6,343	2,028	599	232	100
世帯割合 (%)	60.21	30.62	6.24	2.00	0.59	0.23	0.10

区分 所得段階	8人世帯	9人世帯	10人世帯	11人世帯	12人世帯	合計	世帯割合 (%)
0	1	0	0	0	0	28,826	28.36
43万円以下	1	0	0	0	0	13,209	13.00
100万円以下	0	0	0	0	0	18,619	18.32
200万円以下	1	0	0	0	0	23,649	23.27
300万円以下	1	0	0	0	0	9,372	9.22
400万円以下	2	1	0	0	0	3,456	3.40
500万円以下	2	0	0	0	0	1,589	1.56
500万円を超える	11	3	0	0	0	2,925	2.88
合計	19	4	0	0	0	101,645	100.00
世帯割合 (%)	0.02	0.00	0.00	0.00	0.00	100.00	

4. 財 政

(1) 予算の状況

歳 入

区分	2 年 度		2 年 度		3 年 度		3 年 度		3 年 度	
	当 初 予算額A 千円	構成比 %	現 計 予算額B 千円	構成比 %	当 初 予算額C 千円	構成比 %	前年度比 C/A %	現 計 予算額D 千円	構成比 %	前年度比 D/B %
国民健康保険料	13,910,088	18.51	13,910,088	18.40	13,364,812	18.35	96.08	13,264,812	17.88	95.36
一般分	13,903,440	18.51	13,903,440	18.40	13,361,106	18.35	96.10	13,261,106	17.88	95.38
医療現年分	8,778,315	11.68	8,778,315	11.62	8,476,222	11.64	96.56	8,410,022	11.34	95.80
支援現年分	3,465,849	4.61	3,465,849	4.59	3,343,297	4.59	96.46	3,317,187	4.47	95.71
介護現年分	1,059,060	1.41	1,059,060	1.40	984,268	1.35	92.94	976,578	1.32	92.21
医療滞納繰越分	390,311	0.52	390,311	0.52	354,929	0.49	90.93	354,929	0.48	90.93
支援滞納繰越分	143,037	0.19	143,037	0.19	137,536	0.19	96.15	137,536	0.19	96.15
介護滞納繰越分	66,868	0.09	66,868	0.09	64,854	0.09	96.99	64,854	0.09	96.99
退職分	6,648	0.01	6,648	0.01	3,706	0.01	55.75	3,706	0.01	55.75
医療現年分	0	0.00	0	0.00	1	0.00	皆増	1	0.00	皆増
支援現年分	0	0.00	0	0.00	1	0.00	皆増	1	0.00	皆増
介護現年分	0	0.00	0	0.00	1	0.00	皆増	1	0.00	皆増
医療滞納繰越分	4,038	0.01	4,038	0.01	2,253	0.00	55.79	2,253	0.00	55.79
支援滞納繰越分	1,386	0.00	1,386	0.00	778	0.00	56.13	778	0.00	56.13
介護滞納繰越分	1,224	0.00	1,224	0.00	672	0.00	54.90	672	0.00	54.90
国民健康保険税	4,432	0.01	4,432	0.01	3,734	0.01	84.25	3,734	0.01	84.25
一般分	4,274	0.01	4,274	0.01	3,605	0.01	84.35	3,605	0.01	84.35
医療滞納繰越分	3,942	0.01	3,942	0.01	3,316	0.01	84.12	3,316	0.00	84.12
介護滞納繰越分	332	0.00	332	0.00	289	0.00	87.05	289	0.00	87.05
退職分	158	0.00	158	0.00	129	0.00	81.65	129	0.00	81.65
医療滞納繰越分	146	0.00	146	0.00	119	0.00	81.51	119	0.00	81.51
介護滞納繰越分	12	0.00	12	0.00	10	0.00	83.33	10	0.00	83.33
使用料及び手数料	1	0.00	1	0.00	1	0.00	100.00	1	0.00	100.00
国庫支出金	56,424	0.08	56,424	0.08	949	0.00	1.68	60,949	0.08	108.02
県支出金	54,903,585	73.08	55,090,785	72.89	52,562,005	72.18	95.74	53,552,005	72.20	97.21
保険給付費等交付金	54,903,585	73.08	55,090,785	72.89	52,562,005	72.18	95.74	53,552,005	72.20	97.21
普通交付金	53,840,262	71.66	53,840,262	71.24	51,415,889	70.60	95.50	52,365,889	70.60	97.26
特別交付金	1,063,323	1.42	1,250,523	1.66	1,146,116	1.57	107.79	1,186,116	1.60	94.85
保険者努力支援分	342,852	0.46	342,852	0.45	418,398	0.58	122.03	418,398	0.56	122.03
特別調整交付金分	192,153	0.26	379,353	0.50	252,029	0.35	131.16	292,029	0.39	76.98
都道府県繰入金	246,378	0.33	246,378	0.33	239,291	0.33	97.12	239,291	0.32	97.12
特定健診等負担金	281,940	0.38	281,940	0.37	236,398	0.33	83.85	236,398	0.32	83.85
連合会支出金	1,000	0.00	1,000	0.00	1,000	0.00	100.00	1,000	0.00	100.00
財産収入	986	0.00	986	0.00	794	0.00	80.53	794	0.00	80.53
一般会計繰入金	5,833,784	7.77	5,907,540	7.82	6,523,505	8.96	111.82	6,529,380	8.80	110.53
保険基盤安定繰入金（保険料軽減分）	2,348,357	3.13	2,348,357	3.11	2,343,718	3.22	99.80	2,343,718	3.16	99.80
保険基盤安定繰入金（保険者支援分）	1,394,725	1.86	1,394,725	1.85	1,379,416	1.89	98.90	1,379,416	1.86	98.90
職員給与費等繰入金	1,254,269	1.67	1,279,804	1.69	1,922,849	2.64	153.30	1,928,724	2.60	150.70
出産育児一時金繰入金	84,280	0.11	84,280	0.11	73,920	0.10	87.71	73,920	0.10	87.71
財政安定化支援事業繰入金	564,185	0.75	612,406	0.81	612,406	0.84	108.55	612,406	0.83	100.00
その他繰入金	187,968	0.25	187,968	0.25	191,196	0.26	101.72	191,196	0.26	101.72
財政調整基金繰入金	234,996	0.31	186,775	0.25	192,550	0.26	81.94	192,550	0.26	103.09
繰越金	1	0.00	235,971	0.31	1	0.00	100.00	393,257	0.53	166.65
諸収入	186,409	0.25	186,409	0.25	173,917	0.24	93.30	173,917	0.23	93.30
歳入合計	75,131,706	100.00	75,580,411	100.00	72,823,268	100.00	96.93	74,172,399	98.14	96.35

新潟市の国保
(令和3年度)

歳 出

区分	年度	2 年 度				3 年 度					
		当 初 予算額A 千円	構成比 %	現 計 予算額B 千円	構成比 %	当 初 予算額C 千円	構成比 %	前年度比 C/A %	現 計 予算額D 千円	構成比 %	前年度比 D/B %
総務費		1,301,581	1.73	1,353,116	1.79	1,954,324	2.68	150.15	1,960,199	2.64	144.87
一般管理費		1,300,135	1.73	1,351,670	1.79	1,950,910	2.68	150.05	1,956,785	2.64	144.77
徴収費		179	0.00	179	0.00	2,147	0.00	1,199.44	2,147	0.00	1,199.44
運営協議会費		1,267	0.00	1,267	0.00	1,267	0.00	100.00	1,267	0.00	100.00
保険給付費		54,105,946	72.02	54,107,146	71.59	51,685,144	70.97	95.53	52,635,144	70.96	97.28
療養給付費		46,463,635	61.84	46,455,556	61.47	44,197,039	60.69	95.12	45,132,853	60.85	97.15
一般分		46,463,634	61.84	46,454,968	61.46	44,197,038	60.69	95.12	45,132,852	60.85	97.15
退職者分		1	0.00	588	0.00	1	0.00	100.00	1	0.00	0.17
療養費		333,706	0.44	334,885	0.44	306,801	0.42	91.94	320,418	0.43	95.68
一般分		333,705	0.44	334,871	0.44	306,800	0.42	91.94	320,417	0.43	95.68
退職者分		1	0.00	14	0.00	1	0.00	100.00	1	0.00	7.14
審査支払手数料		116,409	0.16	116,409	0.15	106,520	0.15	91.50	107,089	0.14	91.99
高額療養費		7,009,718	9.33	7,007,812	9.27	6,898,427	9.47	98.41	6,896,890	9.30	98.42
一般分		7,009,717	9.33	7,007,370	9.27	6,898,426	9.47	98.41	6,896,879	9.30	98.42
退職者分		1	0.00	442	0.00	1	0.00	100.00	11	0.00	2.49
高額介護合算療養費		5,002	0.01	6,908	0.01	7,027	0.01	140.48	8,329	0.01	120.57
一般分		5,001	0.01	6,907	0.01	7,026	0.01	140.49	8,328	0.01	120.57
退職者分		1	0.00	1	0.00	1	0.00	100.00	1	0.00	100.00
移送費		2	0.00	2	0.00	2	0.00	100.00	2	0.00	100.00
一般分		1	0.00	1	0.00	1	0.00	100.00	1	0.00	100.00
退職者分		1	0.00	1	0.00	1	0.00	100.00	1	0.00	100.00
出産育児諸費		126,474	0.17	126,474	0.17	110,928	0.15	87.71	110,928	0.15	87.71
出産育児一時金		126,420	0.17	126,420	0.17	110,880	0.15	87.71	110,870	0.15	87.70
支払手数料		54	0.00	54	0.00	48	0.00	88.89	58	0.00	107.41
葬祭費		51,000	0.07	57,900	0.08	57,400	0.08	112.55	57,400	0.08	99.14
傷病手当金		0	0.00	1,200	0.00	1,000	0.00	皆増	1,235	0.00	102.92
国民健康保険事業費納付金		18,962,848	25.24	18,962,848	25.09	18,388,087	25.25	96.97	18,388,087	24.79	96.97
医療給付費分		12,941,808	17.23	12,941,808	17.12	12,611,391	17.32	97.45	12,611,391	17.00	97.45
一般被保険者医療給付費分		12,937,616	17.22	12,937,616	17.12	12,609,064	17.32	97.46	12,609,064	17.00	97.46
退職被保険者等医療給付費分		4,192	0.01	4,192	0.01	2,327	0.00	55.51	2,327	0.00	55.51
後期高齢者支援金等分		4,470,365	5.95	4,470,365	5.92	4,374,876	6.01	97.86	4,374,876	5.90	97.86
一般被保険者後期高齢者支援金等		4,469,013	5.95	4,469,013	5.91	4,374,116	6.01	97.88	4,374,116	5.90	97.88
退職被保険者等後期高齢者支援金		1,352	0.00	1,352	0.00	760	0.00	56.21	760	0.00	56.21
介護納付金分		1,550,675	2.06	1,550,675	2.05	1,401,820	1.93	90.40	1,401,820	1.89	90.40
保健事業費		679,825	0.91	679,825	0.90	684,429	0.94	100.68	684,429	0.92	100.68
保健事業費		54,433	0.07	54,433	0.07	57,589	0.08	105.80	57,589	0.08	105.80
特定健康診査等事業費		625,392	0.83	625,392	0.83	626,840	0.86	100.23	626,840	0.85	100.23
基金積立金		986	0.00	986	0.00	794	0.00	80.53	203,521	0.27	20,641.08
諸支出金		80,520	0.11	476,490	0.63	110,490	0.15	137.22	301,019	0.41	63.17
歳出合計		75,131,706	100.00	75,580,411	100.00	72,823,268	100.00	96.93	74,172,399	100.00	98.14

(2) 決算の状況

歳 入

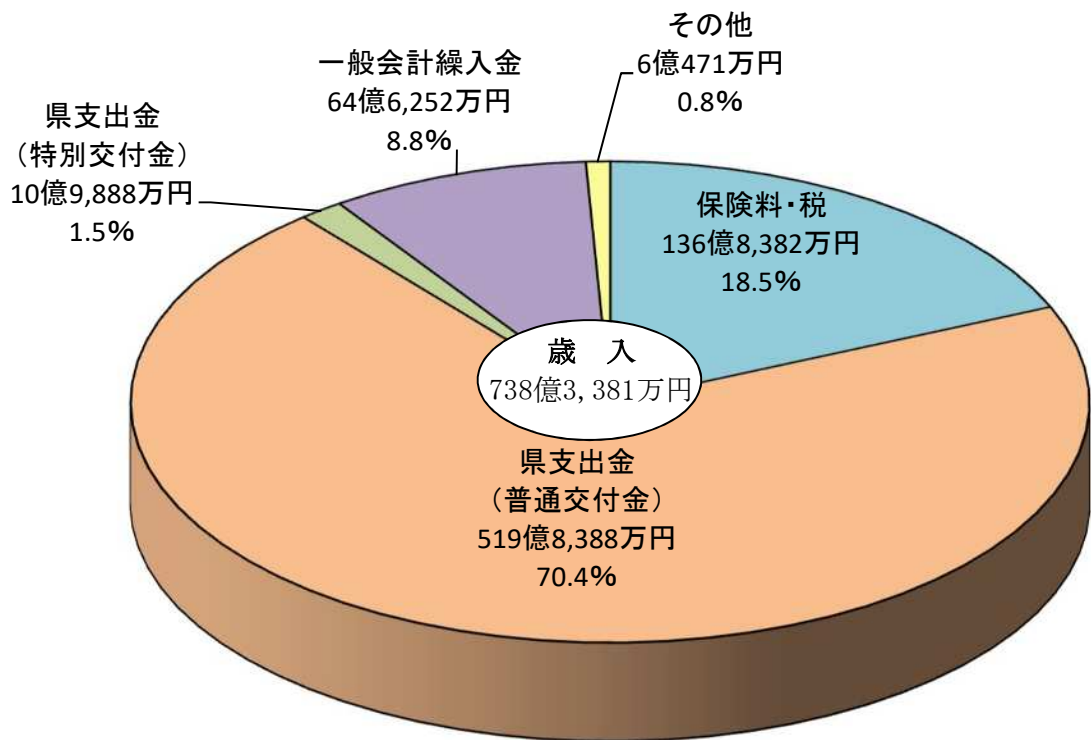
区分	年度	2年度			3年度		
		決算額 円	構成比 %	対前年 度 比 %	決算額 円	構成比 %	対前年 度 比 %
国民健康保険料		13,976,728,919	19.33	98.37	13,680,605,540	18.53	97.88
一般分		13,973,288,025	19.32	98.51	13,678,611,682	18.53	97.89
医療現年分		8,878,776,263	12.28	99.28	8,743,385,724	11.84	98.48
支援現年分		3,499,998,785	4.84	98.93	3,448,148,597	4.67	98.52
介護現年分		1,053,603,704	1.46	97.24	1,028,636,405	1.39	97.63
医療滞納繰越分		349,518,874	0.48	85.78	293,641,010	0.40	84.01
支援滞納繰越分		130,721,237	0.18	89.73	112,353,086	0.15	85.95
介護滞納繰越分		60,669,162	0.08	90.56	52,446,860	0.07	86.45
退職分		3,440,894	0.01	14.38	1,993,858	0.00	57.95
医療現年分		1,101	0.00	0.01	0	0.00	皆減
支援現年分		449	0.00	0.01	0	0.00	皆減
介護現年分		675	0.00	0.02	0	0.00	皆減
医療滞納繰越分		2,087,315	0.00	42.30	1,207,846	0.00	57.87
支援滞納繰越分		712,522	0.00	42.11	416,416	0.00	58.44
介護滞納繰越分		638,832	0.00	42.22	369,596	0.00	57.85
国民健康保険税		4,686,966	0.01	85.43	3,210,617	0.00	68.50
一般分		4,276,352	0.01	83.68	3,023,135	0.00	70.69
医療滞納繰越分		3,866,731	0.01	83.10	2,768,294	0.00	71.59
介護滞納繰越分		409,621	0.00	89.56	254,841	0.00	62.21
退職分		410,614	0.00	109.21	187,482	0.00	45.66
医療滞納繰越分		392,292	0.00	112.91	172,737	0.00	44.03
介護滞納繰越分		18,322	0.00	64.18	14,745	0.00	80.48
使用料及び手数料		0	0.00	-	0	0.00	-
国庫支出金		169,047,000	0.23	379.83	40,496,000	0.06	23.96
県支出金		51,875,437,685	71.73	97.52	53,082,762,080	71.90	102.33
保険給付費等交付金		51,875,437,685	71.73	97.52	53,082,762,080	71.90	102.33
普通交付金		50,745,506,338	70.17	97.26	51,983,882,265	70.41	102.44
特別交付金		1,129,931,347	1.56	111.21	1,098,879,815	1.49	97.25
保険者努力支援分		388,249,000	0.54	110.96	421,118,000	0.57	108.47
特別調整交付金分		313,218,000	0.43	152.47	261,638,000	0.35	83.53
都道府県繰入金		230,272,347	0.32	95.58	223,695,815	0.30	97.14
特定健診等負担金		198,192,000	0.27	90.18	192,428,000	0.26	97.09
連合会支出金		867,108	0.00	119.53	1,000,000	0.00	115.33
財産収入		185,490	0.00	27.95	79,723	0.00	42.98
一般会計繰入金		5,830,693,894	8.06	100.24	6,462,517,784	8.75	110.84
保険基盤安定繰入金(保険料軽減分)		2,338,820,910	3.23	98.86	2,393,699,670	3.24	102.35
保険基盤安定繰入金(保険者支援分)		1,397,930,277	1.93	99.07	1,402,031,756	1.90	100.29
職員給与費等繰入金		1,211,679,699	1.68	99.84	1,850,629,318	2.51	152.73
出産育児一時金繰入金		81,889,666	0.11	85.38	67,381,004	0.09	82.28
財政安定化支援事業繰入金		612,406,000	0.85	111.94	557,581,000	0.76	91.05
その他繰入金		187,967,342	0.26	102.60	191,195,036	0.26	101.72
財政調整基金繰入金		0	0.00	皆減	0	0.00	-
繰越金		265,263,874	0.37	29.21	393,256,957	0.53	148.25
諸収入		194,331,528	0.27	95.12	169,878,369	0.23	87.42
歳入合計 A		72,317,242,464	100.00	96.91	73,833,807,070	100.00	102.10

歳 出

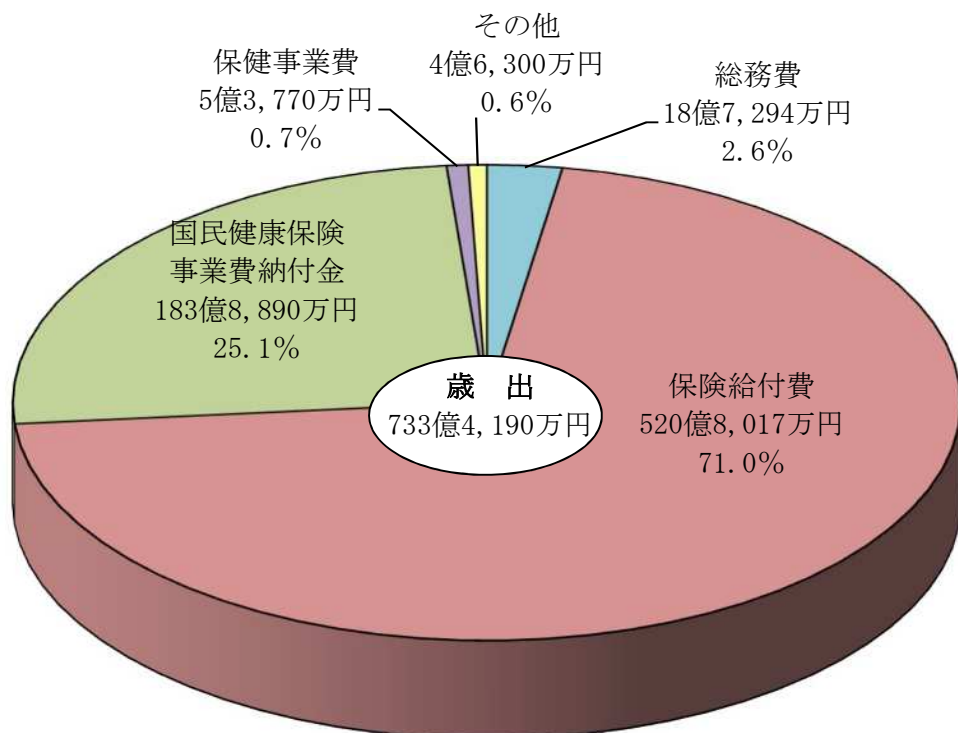
区分	年度	2年度			3年度		
		決算額 円	構成比 %	対前年 度 比 %	決算額 円	構成比 %	対前年 度 比 %
総務費		1,288,431,472	1.79	103.88	1,872,944,936	2.55	145.37
一般管理費		1,287,900,899	1.79	103.90	1,872,456,660	2.55	145.39
徴収費		8,324	0.00	93.61	14,476	0.00	173.91
運営協議会費		522,249	0.00	64.50	473,800	0.00	90.72
保険給付費		50,866,116,714	70.72	97.37	52,080,169,361	71.01	102.39
療養給付費		43,710,488,212	60.77	97.22	44,882,582,694	61.20	102.68
一般分		43,709,922,577	60.77	97.36	44,882,582,694	61.20	102.68
退職者分		565,635	0.00	0.87	0	0.00	皆減
療養費		334,883,881	0.47	92.59	320,416,938	0.44	95.68
一般分		334,870,671	0.47	92.90	320,416,938	0.44	95.68
退職者分		13,210	0.00	1.07	0	0.00	皆減
審査支払手数料		111,374,417	0.16	92.81	107,088,256	0.15	96.15
高額療養費		6,521,226,303	9.07	98.84	6,602,349,824	9.00	101.24
一般分		6,520,786,515	9.07	99.00	6,602,339,024	9.00	101.25
退職者分		439,788	0.00	3.92	10,800	0.00	2.46
高額介護合算療養費		6,906,227	0.01	105.87	8,327,146	0.01	120.57
一般分		6,906,227	0.01	105.87	8,327,146	0.01	120.57
退職者分		0	0.00	-	0	0.00	-
移送費		0	0.00	皆減	0	0.00	-
一般分		0	0.00	皆減	0	0.00	-
退職者分		0	0.00	-	0	0.00	-
出産育児諸費		122,886,159	0.17	85.38	101,119,806	0.14	82.29
出産育児一時金		122,834,499	0.17	85.38	101,071,506	0.14	82.28
支払手数料		51,660	0.00	88.81	48,300	0.00	93.50
葬祭費		57,900,000	0.08	108.12	57,050,000	0.08	98.53
傷病手当金		451,515	0.00	皆増	1,234,697	0.00	273.46
国民健康保険事業費納付金		18,962,846,506	26.37	97.07	18,388,086,587	25.07	96.97
医療給付費分		12,941,807,512	17.99	97.32	12,611,390,791	17.20	97.45
一般被保険者医療給付費分		12,937,615,512	17.99	97.47	12,609,063,791	17.19	97.46
退職被保険者等医療給付費分		4,192,000	0.01	17.02	2,327,000	0.00	55.51
後期高齢者支援金等分		4,470,364,219	6.22	95.71	4,374,875,814	5.97	97.86
一般被保険者後期高齢者支援金等分		4,469,012,219	6.21	95.84	4,374,115,814	5.96	97.88
退職被保険者等後期高齢者支援金等分		1,352,000	0.00	17.85	760,000	0.00	56.21
介護納付金分		1,550,674,775	2.16	99.01	1,401,819,982	1.91	90.40
保健事業費		492,500,983	0.69	86.19	537,697,870	0.73	109.18
保健事業費		39,716,061	0.06	79.51	43,447,459	0.06	109.40
特定健康診査等事業費		452,784,922	0.63	86.83	494,250,411	0.67	109.16
基金積立金		185,490	0.00	0.03	202,806,723	0.28	109,335.66
諸支出金		313,904,342	0.44	133.14	260,191,108	0.36	82.89
歳出合計 B		71,923,985,507	100.00	96.73	73,341,896,585	100.00	101.97
歳入歳出差引(A-B) C		393,256,957			491,910,485		
当該年度未交付分 D		△ 184,562,871			△ 186,845,915		
保険給付費等交付金		△ 184,562,871			△ 186,845,915		
実質収支 C+D		208,694,086			305,064,570		

(3) 令和3年度決算 歳入歳出の構成

(ア) 歳 入



(イ) 歳 出



5. 保 険 料

(1) 賦 課

(ア) 賦課期日及び納期

賦課期日 4月1日 (本算定7月1日)

納 期 第1期(7月)～第9期(翌年3月)。毎月16日から同月末日まで。

納期限が休日・日曜又は土曜の場合はその翌営業日。

(イ) 算定基準

(令和3年年4月1日現在)

区 分		医療分	支援分	介護分
所得割	前年の所得－基礎控除43万円	7.60%	3.10%	2.50%
均等割	被保険者1人当たり	17,700円	7,200円	14,100円
平等割	1世帯当たり	22,200円	9,000円	—
賦課限度額		630,000円	190,000円	170,000円

(ウ) 保険料率及び保険料賦課限度額の推移(年額)

年度	区分	所得割	均等割	平等割	賦課限度額	備考
	29	医療分	8.20	20,100	24,000	540,000
支援分		2.80	6,600	8,400	190,000	
介護分		2.20	12,300	—	160,000	
30	医療分	7.60	17,700	22,200	580,000	保険料引下げ 賦課限度額引上げ
	支援分	3.10	7,200	9,000	190,000	
	介護分	2.50	14,100	—	160,000	
元	医療分	7.60	17,700	22,200	610,000	賦課限度額引上げ
	支援分	3.10	7,200	9,000	190,000	
	介護分	2.50	14,100	—	160,000	
2	医療分	7.60	17,700	22,200	630,000	賦課限度額引上げ
	支援分	3.10	7,200	9,000	190,000	
	介護分	2.50	14,100	—	170,000	賦課限度額引上げ
3	医療分	7.60	17,700	22,200	630,000	
	支援分	3.10	7,200	9,000	190,000	
	介護分	2.50	14,100	—	170,000	

(エ) 確定賦課及び決算調定額の状況

年度 区分	2年度						3年度						
	医療分	対前年度比 %	支援分	対前年度比 %	介護分	対前年度比 %	医療分	対前年度比 %	支援分	対前年度比 %	介護分	対前年度比 %	
賦課対象世帯数	103,603	99.16	103,603	99.16	41,872	96.93	103,550	99.95	103,550	99.95	41,034	98.00	
賦課対象被保険者	157,776	98.22	157,776	98.22	47,375	96.44	155,043	98.27	155,043	98.27	46,298	97.73	
賦課標準所得金額(千円)	84,955,835	94.61	84,955,835	94.61	30,821,454	89.88	84,489,704	99.45	84,489,704	99.45	30,867,016	100.15	
算定額(円)	所得割額	6,456,643,460	94.61	2,633,630,885	94.61	770,536,350	89.88	6,421,217,504	99.45	2,619,180,824	99.45	771,675,400	100.15
	均等割額	2,792,635,200	98.22	1,135,987,200	98.22	667,987,500	96.44	2,744,261,100	98.27	1,116,309,600	98.27	652,801,800	97.73
	平等割額	2,299,986,600	99.16	932,427,000	99.16	—	—	2,298,810,000	99.95	931,950,000	99.95	—	—
	合計	11,549,265,260	96.35	4,702,045,085	96.34	1,438,523,850	92.81	11,464,288,604	99.26	4,667,440,424	99.26	1,424,477,200	99.02
軽減額(円)	7割	932,620,500	100.99	378,734,580	100.99	120,483,090	99.24	967,393,770	103.73	392,854,140	103.73	125,378,610	104.06
	5割	470,129,400	100.31	190,962,900	100.31	49,131,450	97.45	464,698,350	98.84	188,753,400	98.84	46,565,250	94.78
	2割	135,566,640	97.22	55,067,760	97.22	14,985,480	92.11	132,197,820	97.52	53,698,320	97.51	14,006,940	93.47
	合計	1,538,316,540	100.44	624,765,240	100.44	184,600,020	98.15	1,564,289,940	101.69	635,305,860	101.69	185,950,800	100.73
限度額超過額(円)	618,601,526	91.33	351,224,793	93.15	98,440,175	77.18	706,955,204	114.28	388,919,305	110.73	112,418,100	114.20	
軽減なし世帯の特定軽減額(円)	73,036,890	97.53	29,609,550	97.53	—	—	70,694,790	96.79	28,660,050	96.79	—	—	
旧被扶養者減免額(円)	6,048,600	118.30	2,418,300	116.98	0	#DIV/0!	4,429,200	73.23	1,743,600	72.10	0	#DIV/0!	
異動月割増減額(円)	-129,977,204	96.74	-55,051,802	96.69	-42,375,755	100.45	-101,982,570	78.46	-44,611,609	81.04	-40,541,700	95.67	
市単独措置分	0	—	0	—	0	—	0	—	0	—	0	—	
確定賦課調定額(円)	9,183,284,500	96.02	3,638,975,400	95.96	1,113,107,900	93.37	9,015,936,900	98.18	3,568,200,000	98.06	1,085,566,600	97.53	
決算調定額(円)	9,386,801,230	98.56	3,711,008,828	98.30	1,151,998,442	96.36	9,211,932,835	98.14	3,640,697,248	98.11	1,118,911,817	97.13	
一般	9,386,800,129	98.66	3,711,008,379	98.39	1,151,997,767	96.61	9,211,932,835	98.14	3,640,697,248	98.11	1,118,911,817	97.13	
退職	1,101	0.01	449	0.01	675	0.02	0	0.00	0	0.00	0	0.00	

(オ) 1世帯当たり調定額及び1人当たり調定額(決算調定額/年度平均世帯数・被保険者数)

年度 区分	2年度						3年度						
	医療分 円	対前年度比 %	支援分 円	対前年度比 %	介護分 円	対前年度比 %	医療分 円	対前年度比 %	支援分 円	対前年度比 %	介護分 円	対前年度比 %	
世帯当	一般	92,734	98.74	36,662	98.47	28,949	98.60	91,587	98.76	36,197	98.73	28,739	99.27
	退職	#DIV/0!	#DIV/0!	#DIV/0!	#DIV/0!	#DIV/0!	#DIV/0!	—	—	—	—	—	—
	全体	92,734	98.84	36,662	98.57	28,949	98.72	91,587	98.76	36,197	98.73	28,739	99.27
1人当	一般	60,150	99.87	23,780	99.60	25,005	99.26	59,998	99.75	23,712	99.71	24,931	99.70
	退職	#DIV/0!	#DIV/0!	#DIV/0!	#DIV/0!	#DIV/0!	#DIV/0!	—	—	—	—	—	—
	全体	60,150	99.90	23,780	99.63	25,005	99.36	59,998	99.75	23,712	99.71	24,931	99.70

(カ) 保険料(医療分)賦課割合(確定賦課時)

年度 区分	2年度		3年度	
	算定 %	調定 %	算定 %	調定 %
所得割	55.9	53.4	56.0	53.1
均等割	24.2	25.6	23.9	25.5
平等割	19.9	21.0	20.0	21.4
応能割	55.9	53.4	56.1	53.1
応益割	44.1	46.6	43.9	46.9

(キ) 年度別保険料(医療分)低所得者減額賦課状況(確定賦課時)

基準以下の所得の世帯について、保険料応益割(均等割及び平等割)額の7割、5割または2割を減額する。

区分 年度	減額世帯数				賦課対象世帯に対する割合			
	7割 世帯	5割 世帯	2割 世帯	全体 世帯	7割 %	5割 %	2割 %	全体 %
30	30,113	17,924	13,347	61,384	28.19%	16.78%	12.49%	57.46%
元	29,521	17,940	13,092	60,553	28.25%	17.17%	12.53%	57.95%
2	29,803	18,105	12,782	60,690	28.77%	17.48%	12.34%	58.58%
3	30,997	18,122	12,630	61,749	29.93%	17.50%	12.20%	59.63%

区分 年度	被保険者数				賦課対象被保険者に対する割合			
	7割 人	5割 人	2割 人	全体 人	7割 %	5割 %	2割 %	全体 %
30	38,565	30,900	23,590	93,055	23.21%	18.60%	14.20%	56.01%
元	37,509	30,457	22,971	90,937	23.35%	18.96%	14.30%	56.61%
2	37,892	30,414	22,264	90,570	24.02%	19.28%	14.11%	57.40%
3	39,201	29,779	21,503	90,483	25.28%	19.21%	13.87%	58.36%

年度	軽減合計額 円
30	1,560,967,050
元	1,531,617,120
2	1,538,316,540
3	1,564,289,940

(ク) 年度別限度額を超える世帯状況

区分 年度	医療分			
	世帯 世帯	対前年度比 %	金額 円	対前年度比 %
30	1,541	69	897,811,144	75.67
元	1,325	85.98	677,350,006	75.44
2	1,107	83.55	618,601,526	91.33
3	1,133	102.35	706,955,204	114.28

区分 年度	支援分			
	世帯 世帯	対前年度比 %	金額 円	対前年度比 %
30	2,308	112	453,782,252	115.79
元	2,221	96.23	377,034,599	83.09
2	1,975	88.92	351,224,793	93.15
3	2,008	101.67	388,919,305	110.73

区分 年度	介護分				年度	合計限度超過額 円
	世帯 世帯	対前年度比 %	金額 円	対前年度比 %		
30	976	115	158,484,850	140.42	30	1,510,078,246
元	937	96.00	127,552,950	80.48	元	1,181,937,555
2	711	75.88	98,440,175	77.18	2	1,068,266,494
3	739	103.94	112,418,100	114.20	3	1,208,292,609

(ケ) 保険料の減免状況

区分 年度	災 害		倒産等の所得激減		障 が い 者	
	件数 件	金 額 円	件数 件	金 額 円	件数 件	金 額 円
30	0	0	4	869,800	2,227	64,015,000
元	1	9,000	0	0	2,207	62,160,500
2	0	0	0	0	2,169	61,148,600
3	3	26,400	0	0	2,133	59,804,600

区分 年度	寡婦・寡夫		旧被扶養者		給付制限、その他	
	件数 件	金 額 円	件数 件	金 額 円	件数 件	金 額 円
30	468	12,456,600	429	11,507,400	50	1,248,000
元	571	14,365,900	321	8,778,800	61	1,423,400
2	559	14,551,400	309	10,099,800	78	1,406,900
3	573	14,439,600	323	8,417,300	61	1,478,700

区分 年度	合 計	
	件数 件	金 額 円
30	3,178	90,096,800
元	3,161	86,737,600
2	3,115	87,206,700
3	3,093	84,166,600

別掲

区分 年度	東日本大震災		新型コロナ	
	件数 件	金 額 円	件数 件	金 額 円
30	12	1,146,400	—	—
元	15	797,800	1,054	37,021,200
2	13	702,600	1,277	218,651,100
3	12	1,600,800	515	79,640,400

※令和元年度は2月末・3月末納期分のみが対象

(コ) 所得段階別稼得区分 (確定賦課時)

(単位: 千円)

区分 所得段階	(1) 給与		(2) 営業		(3) 農業	
	世帯数	所得	世帯数	所得	世帯数	所得
0	2,010	0	245	0	100	0
43万円以下	3,682	873,431	769	179,674	162	37,200
100万円以下	5,170	3,582,673	1,316	946,712	248	176,313
200万円以下	6,766	9,787,640	1,887	2,788,978	396	584,069
300万円以下	2,791	6,715,037	1,363	3,351,342	302	745,692
400万円以下	955	3,266,689	836	2,891,659	170	587,648
500万円以下	348	1,547,821	487	2,172,846	117	524,359
500万円を超える	493	4,415,770	938	8,577,203	210	1,591,832
合計	22,215	30,189,061	7,841	20,908,414	1,705	4,247,113
割合 (%)	21.86	24.71	7.71	17.12	1.68	3.48
1世帯当り		1,359		2,667		2,491

区分 所得段階	(4) 雑所得 (65歳以上)		(5) 雑所得 (65歳未満)		(6) その他	
	世帯数	所得	世帯数	所得	世帯数	所得
0	6,514	0	30	0	700	0
43万円以下	5,588	1,184,387	324	70,037	1,404	316,450
100万円以下	9,107	6,639,918	407	299,388	1,273	870,246
200万円以下	11,844	16,736,747	514	722,036	1,328	1,919,677
300万円以下	3,726	8,945,147	126	298,276	711	1,746,762
400万円以下	885	2,999,407	40	134,819	437	1,505,077
500万円以下	239	1,053,994	6	26,280	318	1,422,106
500万円を超える	175	1,427,937	10	174,636	956	12,977,700
合計	38,078	38,987,537	1,457	1,725,472	7,127	20,758,018
割合 (%)	37.46	31.92	1.43	1.41	7.01	16.99
1世帯当り		1,024		1,184		2,913

区分 所得段階	(7) 無所得		合計		所得段階別構成割合	
	世帯数	所得	世帯数	所得	構成比 (%)	累計構成比 (%)
0	19,227	0	28,826	0	28.36	28.36
43万円以下	1,280	284,577	13,209	2,945,756	13.00	41.35
100万円以下	1,098	736,160	18,619	13,251,410	18.32	59.67
200万円以下	914	1,302,280	23,649	33,841,427	23.27	82.94
300万円以下	353	843,365	9,372	22,645,621	9.22	92.16
400万円以下	133	456,569	3,456	11,841,868	3.40	95.56
500万円以下	74	323,601	1,589	7,071,007	1.56	97.12
500万円を超える	143	1,387,834	2,925	30,552,912	2.88	100.00
合計	23,222	5,334,386	101,645	122,150,001	100.00	
割合 (%)	22.85	4.37	100.00	100.00		
1世帯当り		230		1,202		

注: 世帯主の主な所得により集計。

(2) 徴収

(ア) 年度別収納状況 (現年分)

区分 年度	調定額	収納額	過誤納金 還付未済額	名目収納率	実質収納率※
	千円	千円	千円	%	%
30	14,978,468	14,048,254	27,076	93.79	93.61
元	14,494,328	13,580,663	19,241	93.70	93.56
2	14,249,809	13,432,381	24,984	94.26	94.09
3	13,971,542	13,220,171	18,602	94.62	94.49

(イ) 年度別収納状況 (滞納繰越分: 合併市町村の保険税含む)

区分 年度	調定額	収納額	過誤納金 還付未済額	名目収納率	実質収納率※
	千円	千円	千円	%	%
30	3,006,323	677,536	1,567	22.54	22.48
元	2,828,648	633,756	1,098	22.40	22.37
2	2,698,897	549,035	1,107	20.34	20.30
3	2,563,487	463,645	823	18.09	18.05

(ウ) 年度別収納状況 (現年分+滞納繰越分)

区分 年度	調定額	収納額	過誤納金 還付未済額	名目収納率	実質収納率※
	千円	千円	千円	%	%
30	17,984,791	14,725,790	28,643	81.88	81.72
元	17,322,975	14,214,419	20,340	82.06	81.94
2	16,948,705	13,981,416	26,092	82.49	82.34
3	16,535,029	13,683,816	19,425	82.76	82.64

※実質収納率は、還付未済額を除いた収納率

(エ) 年度別収納方法別世帯構成 (年度末)

区分 年度	口座振替		自主納付		特別徴収		合計 世帯
	世帯	構成比 %	世帯	構成比 %	世帯	構成比 %	
30	63,746	62.78	31,154	30.68	6,643	6.54	101,543
元	63,301	63.36	29,794	29.82	6,818	6.82	99,913
2	64,002	63.90	29,713	29.66	6,449	6.44	100,164
3	63,520	64.45	29,125	29.55	5,905	5.99	98,550

(オ) 年度別収納方法別収納状況 (現年分)

(単位: 千円)

区分 年度	口座振替	自主納付	特別徴収 (年金天引き)	戸別訪問 (収納員)	戸別訪問 (職員)	合計
	30	金額 9,644,229 構成比 (68.65%)	金額 3,892,750 構成比 (27.71%)	金額 511,275 構成比 (3.64%)	金額 0 構成比 (0.00%)	金額 0 構成比 (0.00%)
元	金額 9,353,137 構成比 (68.87%)	金額 3,737,310 構成比 (27.52%)	金額 490,216 構成比 (3.61%)	金額 0 構成比 (0.00%)	金額 0 構成比 (0.00%)	金額 13,580,663 構成比 (100.00%)
2	金額 9,364,517 構成比 (69.72%)	金額 3,578,142 構成比 (26.64%)	金額 489,722 構成比 (3.65%)	金額 0 構成比 (0.00%)	金額 0 構成比 (0.00%)	金額 13,432,381 構成比 (100.00%)
3	金額 9,253,019 構成比 (69.99%)	金額 3,505,139 構成比 (26.51%)	金額 462,014 構成比 (3.49%)	金額 0 構成比 (0.00%)	金額 0 構成比 (0.00%)	金額 13,220,171 構成比 (100.00%)

6. 保 険 給 付

(1) 年度別医療給付費の状況

(ア)～(カ)は事業年報、(キ)は決算額による。

(ア) 療養給付費

年度	区分	件数 件	費用額 円	対前年 度 比 %	保険者負担分 円	対前年 度 比 %	一部負担金 円	他法負担分 円
一般被 保険者	30	2,939,690	60,510,619,212	99.14	44,246,575,162	99.19	14,495,256,539	1,768,787,511
	元	2,876,763	61,014,014,416	100.83	44,750,845,217	101.14	14,664,324,678	1,598,844,521
	2	2,671,214	59,249,486,223	97.11	43,603,933,511	97.44	14,082,761,643	1,562,791,069
	3	2,771,821	60,672,639,209	102.40	44,797,387,334	102.74	14,206,088,832	1,669,163,043
退職被 保険者等	30	23,953	462,985,994	38.18	323,161,702	38.16	122,600,921	17,223,371
	元	5,200	93,854,335	20.27	65,649,319	20.31	25,002,089	3,202,927
	2	22	616,490	0.66	431,543	0.66	183,738	1,209
	3	-5	-1,099,558	-178.36	-771,669	-178.82	-262,735	-65,154

注：(ウ)入院時食事療養費含む

(イ) 療養費等

年度	区分	件数 件	費用額 円	対前年 度 比 %	保険者負担分 円	対前年 度 比 %	一部負担金 円	他法負担分 円
一般被 保険者	30	46,402	502,720,483	92.92	377,085,504	92.58	123,213,828	2,421,151
	元	45,363	489,906,549	97.45	374,857,901	99.41	114,966,635	82,013
	2	40,520	456,096,493	93.10	347,825,655	92.79	108,264,495	6,343
	3	40,820	435,106,479	95.40	332,243,238	95.52	102,863,241	0
退職被 保険者等	30	462	4,490,722	50.08	3,150,492	49.43	1,340,230	0
	元	157	1,758,336	39.15	1,240,064	39.36	518,272	0
	2	3	18,872	1.07	13,210	1.07	5,662	0
	3	0	0	0.00	0	0.00	0	0

(ウ) 入院時食事療養費

年度	区分	件数 件	費用額 円	対前年 度 比 %	保険者負担分 円	対前年 度 比 %	一部負担金 円	他法負担分 円
一般被 保険者	30	38,583	1,223,069,745	96.60	711,829,850	88.24	429,541,570	81,698,325
	元	38,599	1,231,035,641	100.65	716,489,323	100.65	433,451,048	81,095,270
	2	36,319	1,192,296,999	96.85	690,965,222	96.44	424,153,237	77,178,540
	3	35,815	1,161,239,167	97.40	666,883,206	96.51	417,946,681	76,409,280
退職被 保険者等	30	248	7,324,226	32.87	4,198,584	30.49	2,601,762	523,880
	元	43	1,376,964	18.80	915,163	21.80	298,401	163,400
	2	0	0	0.00	0	0.00	0	0
	3	0	-5,928	#DIV/0!	-5,928	#DIV/0!	0	0

(エ) 高額療養費

区分		件数 件	高額療養費 円	対前年度比 %	1件当り支給額 円	対前年度比 %	高額療養費 療養諸費費用額 %
年度	元						
一般被保険者	30	102,151	6,298,012,917	100.37	61,654	105.65	10.32
	元	105,713	6,567,145,798	104.27	62,122	100.76	10.68
	2	106,375	6,507,207,800	99.09	61,172	98.47	10.90
	3	109,230	6,595,851,062	101.36	60,385	98.71	10.79
退職被保険者	30	671	58,752,457	38.75	87,560	88.30	12.57
	元	150	11,220,945	19.10	74,806	85.43	11.74
	2	11	439,788	3.92	39,981	53.45	69.22
	3	1	10,210	2.32	10,210	25.54	-0.93

(オ) 高額介護合算療養費

区分		件数 件	高額介護合算療養費 円	対前年度比 %	1件当り支給額 円	対前年度比 %
年度	元					
一般被保険者	30	287	6,525,010	93.51	22,735	103.93
	元	302	6,523,460	99.98	21,601	95.01
	2	298	6,906,227	105.87	23,175	107.29
	3	336	8,327,146	120.57	24,783	106.94
退職被保険者	30	1	102,355	80.12	102,355	160.25
	元	0	0	0.00	#DIV/0!	#DIV/0!
	2	0	0	#DIV/0!	#DIV/0!	#DIV/0!
	3	0	0	#DIV/0!	#DIV/0!	#DIV/0!

(カ) 診療費諸率の状況

区分		診療費 (入院+入院外+歯科)						診療諸費(療養給付費+療養費)		
年度	元	受診率	対前年度比	1件当たり日数	1件当たり費用額	対前年度比	1人当たり費用額	対前年度比	1人当たり費用額	対前年度比
		%	%	日	円	%	円	%	円	%
一般被保険者	30	1,144,482	101.89	1.88	25,433	100.92	291,082	102.82	374,258	101.76
	元	1,154,909	100.91	1.87	26,172	102.91	302,267	103.84	388,564	103.82
	2	1,079,662	93.48	1.87	27,433	104.82	296,182	97.99	382,353	98.40
	3	1,137,926	105.40	1.83	27,027	98.52	307,545	103.84	397,018	103.84
退職被保険者	30	1,213,611	101.52	1.84	23,328	86.26	283,114	87.57	374,281	90.27
	元	1,327,016	109.34	1.74	21,464	92.01	284,832	100.61	385,535	103.01
	2	266,667	20.10	5.00	48,653	226.67	129,740	45.55	211,787	54.93
	3	#DIV/0!	#DIV/0!	1.25	241,938	497.27	#DIV/0!	#DIV/0!	#DIV/0!	#DIV/0!

注：1人当たり費用額については、3月～翌2月の年度平均被保険者数を使用

(キ) 医療給付費全体の状況

区分	被保険者数 A	対前年度比	医療給付費全体 B	対前年度比	一人当たり医療給付費 B/A	対前年度比
年度	人	%	千円	%	円	%
30	163,764	96.44	51,395,149	98.01	313,837	101.63
元	158,173	96.59	51,924,522	101.03	328,277	104.60
2	156,057	98.66	50,573,505	97.40	324,071	98.72
3	153,538	98.39	51,813,677	102.45	337,465	104.13

注：被保険者数は、4月～翌3月の年度平均被保険者数を使用

医療給付費全体は、療養給付費、療養費、高額療養費、高額介護合算療養費の決算額計

(2) 出産育児一時金・葬祭費の支給状況 (決算額)

出産育児一時金：42万円／葬祭費：5万円

区分 年度	出産育児一時金			葬祭費		
	件数 件	金額 千円	対前年 度比 %	件数 件	金額 千円	対前年 度比 %
30	362	151,736	86.56	1,116	55,800	94.50
元	337	141,353	93.16	1,070	53,500	95.88
2	288	121,027	85.62	1,157	57,850	108.13
3	246	103,112	85.20	1,141	57,050	98.62

(3) 診療報酬明細書点検調査実施状況

資格点検：国民健康保険被保険者以外の診療報酬明細書を返戻したもの。

内容点検：診療報酬明細書の再審査申立てなどを行ったもの。

区分 年度	診療報酬 保険者負担総額 A 千円	資格点検			内容点検		
		件数 件	金額B 千円	効果率 B/A %	件数 件	金額C 千円	効果率 C/A %
30	51,221,371	11,778	149,580	0.29%	5,815	13,992	0.03%
元	51,605,139	11,270	51,971	0.10%	3,219	10,045	0.02%
2	50,268,230	8,451	42,479	0.08%	2,495	15,288	0.03%
3	51,577,954	7,595	45,256	0.09%	2,417	10,767	0.02%

注：効果率とは、保険者の点検・審査等により削減できた給付費用の割合をいう。

7. 保 健 事 業

(1) 年度別特定健康診査・特定保健指導実施状況

(ア) 特定健康診査の対象者数

年度	区分	総数	年齢段階別				
			40～49歳 人	50～59歳 人	60～64歳 人	65～69歳 人	70～75歳 人
30		136,953	16,411	16,774	16,351	38,017	49,400
元		132,911	15,895	16,260	14,850	34,367	51,539
2		129,443	15,194	16,026	13,390	31,588	53,245
3		130,439	14,969	16,382	13,007	29,824	56,257
性別	男性	61,262	8,009	8,237	5,474	13,463	26,079
	女性	69,177	6,960	8,145	7,533	16,361	30,178
区別	北区	13,312	1,441	1,544	1,214	3,235	5,878
	東区	21,775	2,543	2,852	2,017	4,819	9,544
	中央区	26,600	3,539	3,916	2,785	5,457	10,903
	江南区	11,587	1,285	1,337	1,124	2,642	5,199
	秋葉区	13,171	1,254	1,427	1,323	3,299	5,868
	南区	8,132	913	998	933	2,043	3,245
	西区	25,410	2,978	3,147	2,458	5,668	11,159
	西蒲区	10,452	1,016	1,161	1,153	2,661	4,461

(イ) 特定健康診査の受診状況

年度	区分	受診者数		年齢段階別									
		人	%	40～49歳 人	%	50～59歳 人	%	60～64歳 人	%	65～69歳 人	%	70～75歳 人	%
30		48,597	35.5	2,412	14.7	3,360	20.0	5,649	34.5	16,233	42.7	20,035	42.4
元		48,456	35.6	2,599	16.4	3,316	20.4	5,105	34.4	14,920	43.4	22,516	43.7
2		42,866	33.1	2,191	14.4	2,962	18.5	4,155	31.0	12,347	39.1	21,211	39.8
3		45,389	34.8	2,399	16.0	3,262	19.9	4,256	32.7	12,352	41.4	23,120	41.1
性別	男性	19,423	31.7	1,148	14.3	1,447	17.6	1,546	28.2	5,214	38.7	10,068	38.6
	女性	25,966	37.5	1,251	18.0	1,815	22.3	2,710	36.0	7,138	43.6	13,052	43.3
区別	北区	4,206	31.6	200	13.9	296	19.2	326	26.9	1,199	37.1	2,185	37.2
	東区	7,140	32.8	416	16.4	526	18.4	628	31.1	1,883	39.1	3,687	38.6
	中央区	9,148	34.4	587	16.6	806	20.6	923	33.1	2,287	41.9	4,545	41.7
	江南区	4,494	38.8	217	16.9	319	23.9	401	35.7	1,205	45.6	2,352	45.2
	秋葉区	4,829	36.7	166	13.2	262	18.4	433	32.7	1,417	43.0	2,551	43.5
	南区	3,017	37.1	164	18.0	233	23.3	366	39.2	898	44.0	1,356	41.8
	西区	8,903	35.0	487	16.4	592	18.8	793	32.3	2,380	42.0	4,651	41.7
	西蒲区	3,652	34.9	162	15.9	228	19.6	386	33.5	1,083	40.7	1,793	40.2

(ウ) メタボリックシンドローム判定結果 (メタボリックシンドローム予備群+該当者数)

年度	区分	総数		年齢段階別									
		人	%	40～49歳 人	%	50～59歳 人	%	60～64歳 人	%	65～69歳 人	%	70～75歳 人	%
30		14,363	29.5	555	23.0	855	25.4	1,567	27.7	4,796	29.5	6,573	31.4
元		14,660	30.3	600	23.1	909	27.4	1,413	27.7	4,599	30.8	7,132	31.7
2		13,430	31.3	530	24.2	830	28.0	1,186	28.5	3,871	31.4	7,013	33.1
3		14,217	31.3	530	22.1	945	29.0	1,244	29.2	3,922	31.8	7,576	32.8
性別	男性	9,527	49.1	413	36.0	694	48.0	794	51.4	2,670	51.2	4,956	49.2
	女性	4,690	18.1	117	9.4	251	13.8	450	16.6	1,252	17.5	2,620	20.1
区別	北区	1,413	33.6	37	18.5	91	30.7	105	32.2	403	33.6	777	35.6
	東区	2,316	32.4	92	22.1	156	29.7	193	30.7	618	32.8	1,257	34.1
	中央区	2,611	28.5	104	17.7	213	26.4	247	26.8	670	29.3	1,377	30.3
	江南区	1,360	30.3	51	23.5	92	28.8	121	30.2	375	31.1	721	30.7
	秋葉区	1,550	32.1	44	26.5	77	29.4	122	28.2	456	32.2	851	33.4
	南区	1,002	33.2	36	22.0	74	31.8	116	31.7	297	33.1	479	35.3
	西区	2,796	31.4	123	25.3	173	29.2	217	27.4	760	31.9	1,523	32.7
	西蒲区	1,169	32.0	43	26.5	69	30.3	123	31.9	343	31.7	591	33.0

注：令和3年度中の特定健康診査受診者数を計上している（法定報告数とは異なる）

新潟市の国保
(令和3年度)

(エ) 生活習慣病有所見状況（血圧、糖、脂質の検査項目がメタボリックシンドローム判定基準値以上のもの）

区分 年度		総数		年齢段階別									
		人	%	40～49歳		50～59歳		60～64歳		65～69歳		70～75歳	
				人	%	人	%	人	%	人	%	人	%
30	受診者	48,597		2,430		3,360		5,649		16,233		20,943	
	有所見者	31,786	65.4	986	40.9	1,772	52.7	3,469	61.4	10,757	66.3	14,802	70.7
元	受診者	48,456		2,599		3,316		5,105		14,920		22,516	
	有所見者	32,087	66.2	1,114	42.9	1,806	54.5	3,121	61.1	9,994	67.0	16,052	71.3
2	受診者	42,866		2,191		2,962		4,155		12,347		21,211	
	有所見者	29,414	68.6	987	45.0	1,630	55.0	2,599	62.6	8,549	69.2	15,649	73.8
3	受診者	45,389		2,399		3,262		4,256		12,352		23,120	
	有所見者	30,800	67.9	1,018	42.4	1,782	54.6	2,623	61.6	8,444	68.4	16,933	73.2

(オ) 生活習慣病服薬状況（質問票より、血圧、糖、脂質の薬を服薬中のもの）

区分 年度		総数		年齢段階別									
		人	%	40～49歳		50～59歳		60～64歳		65～69歳		70～75歳	
				人	%	人	%	人	%	人	%	人	%
30	受診者	48,597		2,412		3,360		5,649		16,233		20,943	
	服薬者	25,834	53.2	258	10.7	921	27.4	2,447	43.3	8,886	54.7	13,322	63.6
元	受診者	48,456		2,599		3,316		5,105		14,920		22,516	
	服薬者	26,092	53.8	287	11.0	952	28.7	2,274	44.5	8,225	55.1	14,354	63.8
2	受診者	42,866		2,191		2,962		4,155		12,347		21,211	
	服薬者	23,635	55.1	251	11.5	891	30.1	1,902	45.8	6,961	56.4	13,630	64.3
3	受診者	45,389		2,399		3,262		4,256		12,352		23,120	
	服薬者	24,931	54.9	250	10.4	950	29.1	1,953	45.9	6,903	55.9	14,875	64.3

(カ) 特定保健指導の実施状況

区分 年度		対象者数 人	再 掲		初回 利用者数 人	再 掲	
			動機づけ支援 人	積極的支援 人		動機づけ支援 人	積極的支援 人
30		4,714	3,758	956	989	840	149
元		4,796	3,862	934	840	736	105
2		4,197	3,396	801	658	585	73
3		4,310	3,489	821	640	548	92
	年代別	40～64歳	1,392	571	821	168	76
	65～74歳	2,918	2,918		472	472	

(2) 年度別医療費通知の状況

年度	回数	件数	対前年度比
	回	件	%
30	3	285,647	75.71
元	2	192,050	67.23
2	1	100,416	52.29
3	1	102,088	101.67

R元年度より、医療費控除添付書類として使用可能となったため年1回送付（R元年度2回は、H30年度調整分を発送）

(3) 年度別ジェネリック医薬品差額通知の状況

年度	回数	件数	対前年度比
	回	件	%
30	2	27,888	93.26
元	2	23,660	84.84
2	2	20,624	87.17
3	1	9,779	47.42

R3年度より、本市のジェネリック医薬品使用割合は国が定める目標(数量シェア80%)を達成しているため、年1回送付とした

(4) 年度別がん検診等助成事業件数の状況

区分	年度	30年度	元年度	対前年度比	2年度	対前年度比	3年度	対前年度比
		件	件	%	件	%	件	%
前立腺がん		947	902	95.25%	708	78.49%	793	112.01%
胃がん		17,400	12,715	73.07%	9,250	72.75%	9,853	106.52%
大腸がん		19,986	18,241	91.27%	15,261	83.66%	15,662	102.63%
子宮頸がん		4,164	3,924	94.24%	3,566	90.88%	4,021	112.76%
乳がん (マンモグラフィ)		3,802	3,695	97.19%	3,459	93.61%	4,207	121.62%
肺がん(喀痰検査)		189	173	91.53%	0	0.00%	0	#DIV/0!
歯科疾患健診		269	217	80.67%	230	105.99%	124	53.91%

元年度より胃がん検診(内視鏡)が2年に1回に変更
2年度より、肺がん(喀痰検査)は新型コロナウイルス感染症予防のため未実施



令和 5 年 2 月 時 点

〒951-8550 新潟市中央区学校町通1番町602番地1

新潟市福祉部保険年金課

電話（大代表）（025）228-1000
（直 通）（025）226-1073
