



祝 開通

平成28年3月26日

日本海東北自動車道

新潟東スマートインターチェンジ

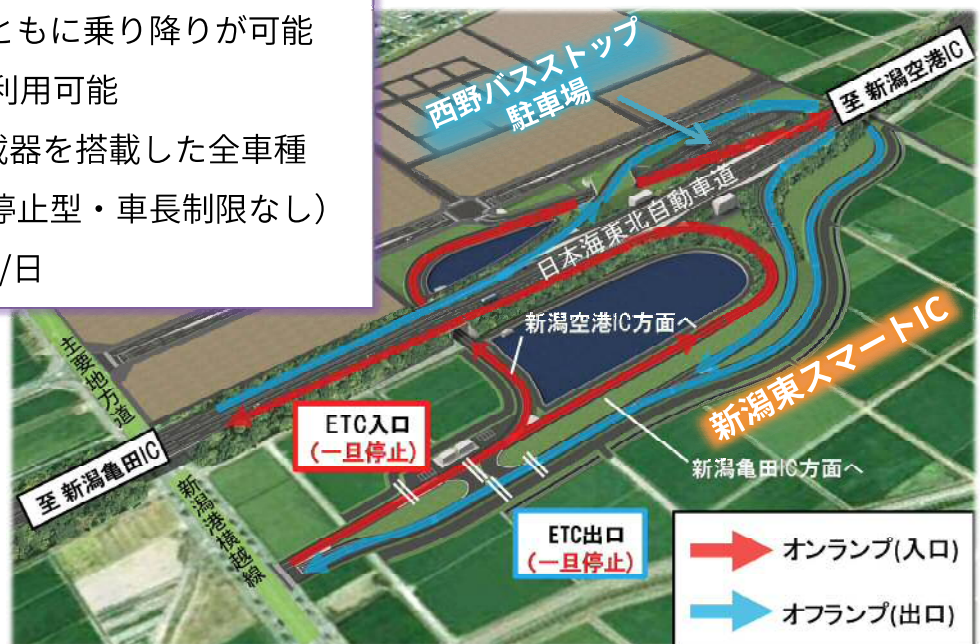


新潟東スマートICの概要

新潟東スマートICは、日本海東北自動車道 新潟亀田IC～新潟空港IC間に整備されたスマートICで、黒埼・豊栄・新津西に続く、新潟市で4番目のスマートICとなります。新潟市の新たな玄関口として機能することが期待されています。



- 利用形態** 上下線ともに乗り降りが可能
- 利用時間** 24時間利用可能
- 対象車両** ETC搭載車を搭載した全車種
(一旦停止型・車長制限なし)
- 計画交通量** 2,360台/日



これまでの経緯

年月	経緯
平成 9年 11月	日本海東北自動車道 (当時は北陸自動車道) 新潟亀田IC～新潟空港IC 供用開始
平成21年 7月	新潟東スマートIC 設置検討委員会 (地区協議会) 設立
平成24年 3月	新潟東スマートIC 実施計画書の提出
平成24年 4月	連結許可申請・許可
平成26年 6月	本体工事着手
平成28年 3月	新潟東スマートIC 開通

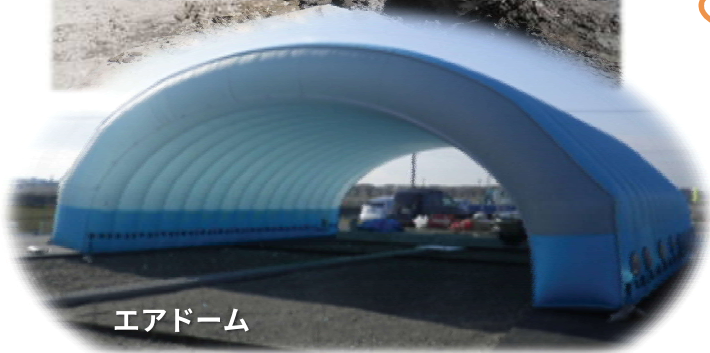
新潟東スマートIC・工事の特色



水田等が多い地域のため、道路構造物が上に載っても安定するように、地盤改良を実施しながら工事を進めました。

重機などを用いながら、
地盤を固めています

悪天候時にも工事が実施できるように、「エアドーム」を導入し、工事の進捗をはかりました。



エアドーム

期待されるストック効果

① 生鮮食品の流通がさらに円滑になります！

新潟東スマートICの近くにある新潟市中央卸売市場では、私たちの日常生活を育む上で欠くことのできない、青果・鮮魚・花きなどの生鮮食品等を扱っています。

スマートICの開通により、流通の円滑化が期待されます。



新潟市中央卸売市場



【青果関係仲卸業者からの声】

青果物の出荷トラックが1日あたり160台程度集まりますが、大部分は高速道路を使うと思います。

「**高速道路を活用した時間短縮**」に期待しています。

【水産関係業者からの声】

中央市場には、県外から1日あたり250台程度のトラックが集まります。トラックがスマートICを利用することにより、商品鮮度を維持するための「**定時性・速達性**」が確保できます。



スーパー



【スーパーマーケット関係者からの声】

新潟東スマートICの開通に合わせ、物流拠点を整備しています。

スマートICを活用した**アクセスの向上**に期待しています。

期待されるストック効果

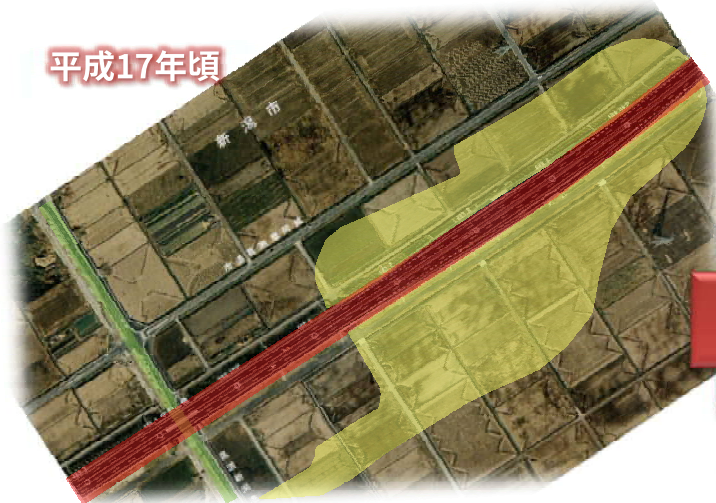
② 周辺地域の開発・整備が進んでいます！

スマートICの整備にあわせ、新潟市中央卸売市場周辺に、地元スーパーマーケットの物流拠点等が整備されています。



また、スマートICと共に、周辺地域の開発も進んでいます。

平成17年頃



平成27年頃



③ 緊急時の救急救命活動を支援します！

スマートICの整備後には、石山地区や中野山地区などから新潟市民病院までの所要時間が**約5分短縮**します。

スマートICを活用した救急搬送時間短縮により、救急救命活動に貢献します。



出典：H17道路交通センサス
地図：地理院地図に道路名等追記

