

交通規制図

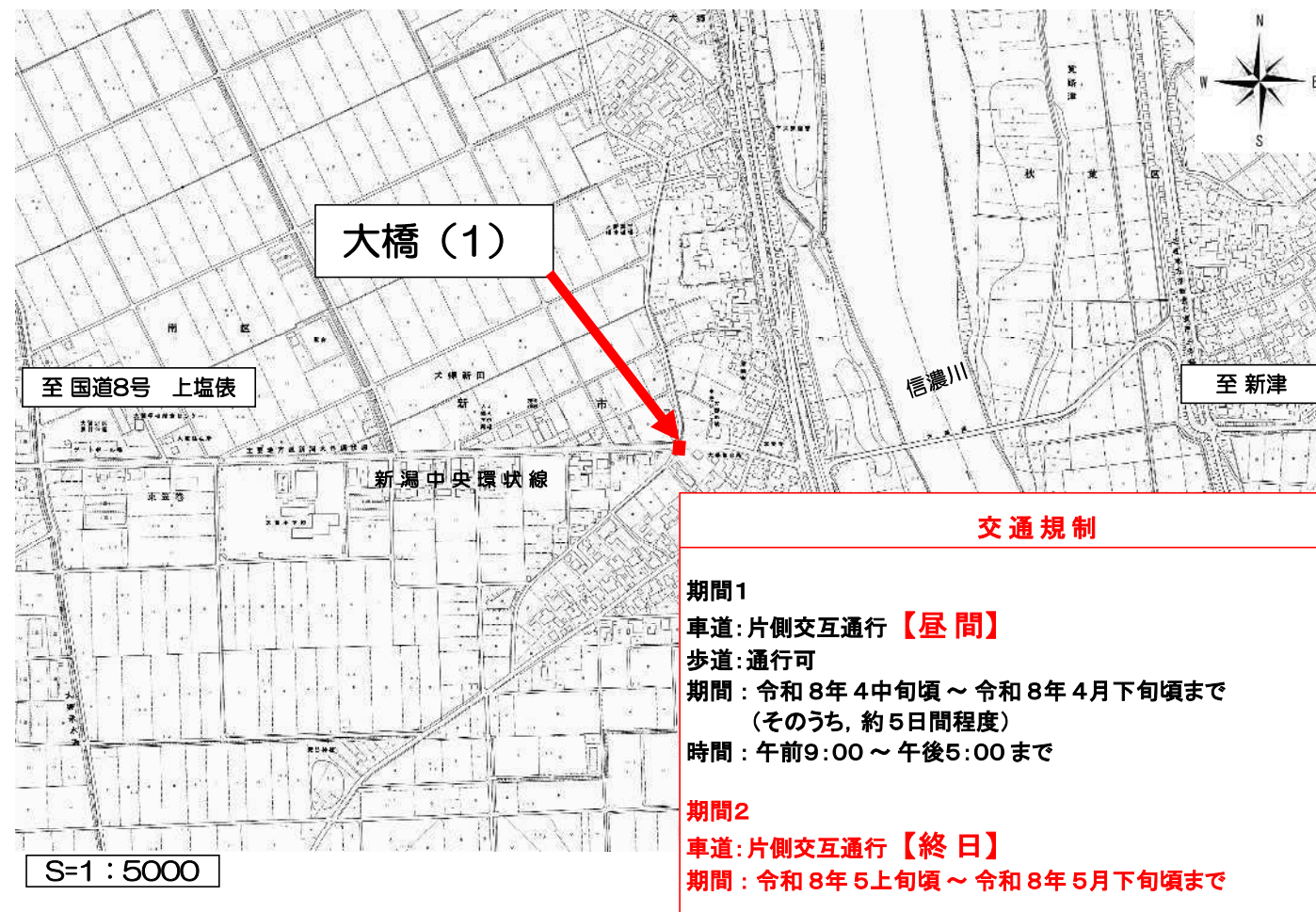
主要地方道新潟中央環状線「大橋（1）」  
補修工事に伴う交通規制のお知らせ(お願い)

日頃より道路行政にご理解とご協力頂き厚くお礼申し上げます。  
このたび、皆様方の地域において、高山小橋の補修工事に伴い交通規制を実施致します。  
工事期間中は、ご不便をおかけ致しますが何卒ご理解・ご協力の程、お願い申し上げます。

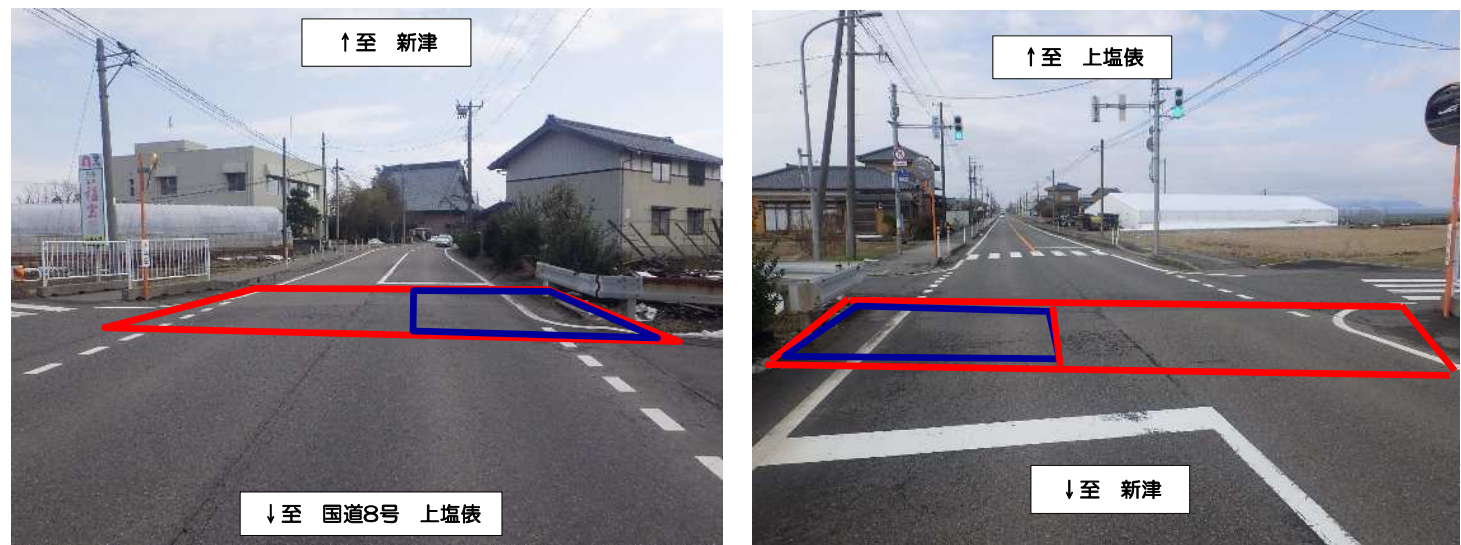
工事概要	
工事名	令和7年度 西土第32号 主要地方道新潟中央環状線大橋（1）橋梁補修工事
工事場所	新潟市 南区 犬帰新田 地内
工事期間	令和8年4月16日（木）～令和8年6月8日（予定）
休工日	土曜・日曜 ※ただし都合により工事を行う場合があります。
交通規制1【昼間】	車道：片側交互通行 期間：令和8年4月中旬頃～令和8年4月下旬頃まで（そのうち、約5日間程度） 時間：午前9：00～午後5：00まで（休日・夜間は全面開放）
交通規制2【終日】	車道：片側交互通行 期間：令和8年5月上旬頃～令和8年5月下旬頃まで（そのうち、約18日間程度） 時間：終日（24時間 土日・祝日含む全期間）
主な工事内容	①上部工取替工 一式 ②断面修復工 V=0.1m3

工事の問い合わせ先	
工事受注者	有限会社 高喜工業 TEL 025-259-2242
発注者	TEL 0256-78-8571 橋りょう班

- <注意事項>
- ※ 工事現場は大変危険です。バリケード等で囲まれた中には立ち入らないで下さい。特に、お子様にはご注意をお願い致します。
  - ※ 期間中の工事現場及び周辺は、車道は片側交互通行及び路肩規制となります。歩道は通行可能です。案内看板及び交通誘導員によりご案内致しますので、ご協力をお願い致します。
  - ※ 工事の進捗状況や天候によって、止むを得ず休工日や時間外に作業を行う場合がありますのでご了承下さい。
  - ※ お気付きの点がございましたら、問い合わせ先まで、ご連絡下さるようお願い致します。



大橋（1）全景写真



- ：舗装打替え範囲
- ：橋の床版コンクリート取替