

都市計画道路小新亀貝線 地盤改良（その2）工事のお知らせ（お願い）

日頃より皆様方には、本市の道路行政に対して多大なご理解とご協力を頂きまして厚くお礼申し上げます。
この度、皆様方の地域におきまして、『都市計画道路小新亀貝線 地盤改良（その2）工事』を行います。
工事期間中は、大変ご不便をおかけいたしますが、ご理解とご協力をお願い申し上げます。

工事概要	
工事名	令和7年度 西土第39号 都市計画道路小新亀貝線 地盤改良（その2）工事
工事場所	新潟市西区小新 地内
工期	令和8年3月23日～10月5日 工事着手予定日：令和8年4月下旬頃から（予定）
休工日	土・日曜・祝祭日（ただし天候などの都合により、工事を行う場合があります）
工事内容	・地盤改良工（スラリー攪拌工） ・排水構造物工（排水路の付替等）
交通規制等（予定）	・規制内容（市道西7-32号線）：①全面通行止め / ②片側交互通行 ・期間：①令和8年8月中のうち、4～5日程度 / ②令和8年6月～8月頃 ・規制時間：①9:30～16:30 / ②9:00～17:00 ※ 全面通行止めについては、詳細な日程が決まり次第、あらためてお知らせします。
工事の問い合わせ先	
受注者	株式会社 水倉組 0256-73-5211
発注者	新潟市 土木部 西部地域土木事務所 道路班 0256-78-8579

〈注意事項〉

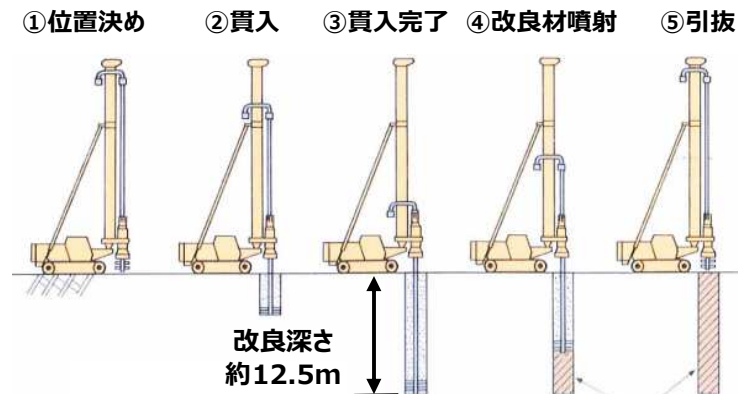
- 工事場所は大変危険です。特にお子様には工事場所に入らないよう、ご注意ください。
- 工事期間中は、大型車両が往来します。騒音や振動などの環境には特に注意して工事を行うとともに、皆様の通行を優先しながら交通マナーを守り、安全に運行します。
- お気づきの点がございましたら、問い合わせ先にご連絡下さるようお願いいたします。

位置図



【地盤改良工（スラリー攪拌工）の施工イメージ】

道路や橋りょうを整備するために**軟弱な地盤を強くする改良工事**を行います。



写真：小新亀貝線での地盤改良工事実施状況