

令和8年3月1日(日)から、「e区バス」は「バス予報」へリニューアル!



リアルタイムで

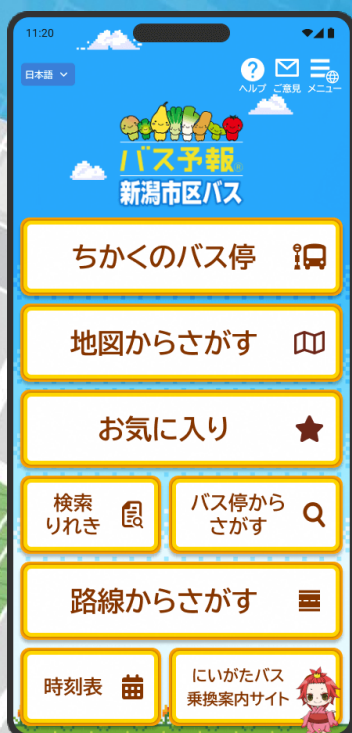
区バスの
現在地が
わかる

新潟市
区バスロケーションシステム

バス予報®

アプリ
ご利用は
無料

バスの
現在地が
わかる



- 1 **ちかくのバス停**で
いつバスが来るかを確認できます!
- 2 **地図からさがす**で
地図上から運行中のバスやバス停を確認できます!
- 3 **バス停からさがす**で
利用したいバス停をすぐに検索できます!
- 4 **路線からさがす**で
路線からバスを探すことができます!
- 5 **検索りれき**で
利用したバスの履歴が確認できます!

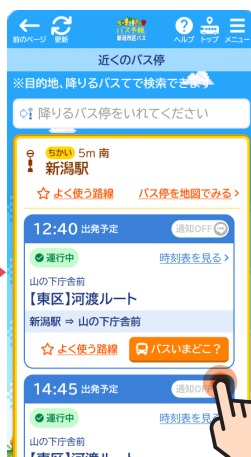
1 超簡単 / 「ちかくのバス停」から最短3タップでバスの現在地がわかります!



1
ご利用の
バス停をタップ



2
「バスいまどこ?」を
タップ



3
バスの現在地が
わかる!!



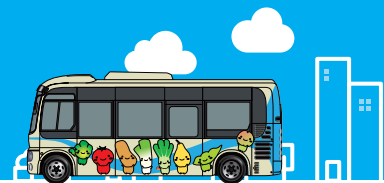
4
地図上で現在地が
わかる!!



ほかにも便利な機能がたくさんあります!



バス予報 操作説明



2 地図上からバスやバス停を確認！

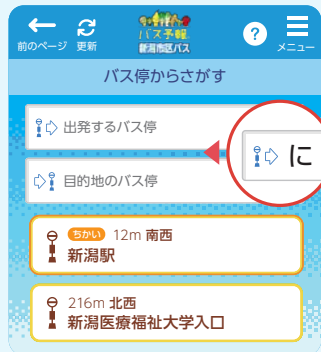
地図からさがす



- 1 利用するバスの運行状況を確認できます。
- 2 バス停の場所が地図上で確認できます。

3 よく使うバス停をいち早く確認！

バス停からさがす



- 1 乗るバス停または降りるバス停で検索
- 2 ふりがな、1文字でも検索が可能です！

4 路線からすぐにバス停を確認

路線からさがす



- 1 ご利用するバス路線をタップ
- 2 表示された経路から目的の経路を選択

5 バス停をすぐに検索

検索りれき



- 1 検索したバス停をすぐ確認できます
- 2 バス停の区間も履歴ですぐに確認！



スマホのホーム画面に「バス予報」を追加する方法 (iPhone/Android)

まずは、二次元バーコードをスキャンして「バス予報」を開いてください。



iPhone の場合

Safari で「バス予報」トップページを開く



- 1 画面下部にある「追加」ボタンをタップ。
- 2 メニューが表示されるので「ホーム画面に追加」をタップ。
- 3 タイトル入力画面が表示されるので、「追加」をタップ

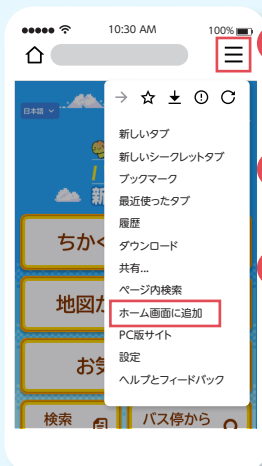
ホーム画面に追加されているかご確認ください。

※ iPhone は、Apple Inc. の商標です。
iPhone の商標は、アイホン株式会社社のライセンスのもとで使われています。



Andoroid の場合

Chrome で「バス予報」トップページを開く



- 1 画面右上部にある「追加」ボタンをタップ。
- 2 メニューが表示されるので「ホーム画面に追加」をタップ。
- 3 タイトル入力画面が表示されるので、「追加」をタップ

ホーム画面に追加されているかご確認ください。

※ Android は Google LLC の商標です。

▼「新潟市区バス」バス予報 WEB アプリはこちらから



※メンテナンス等により一時的に利用できないことがあります。

■区バスの運行情報について
右記二次元バーコードから各路線をご確認ください。

[各路線の運行情報はこちらから](#)

■「バス予報」に関するお問い合わせ
アプリ内の「[ご意見](#)」機能からお問い合わせください。

運行情報は
こちらから

