

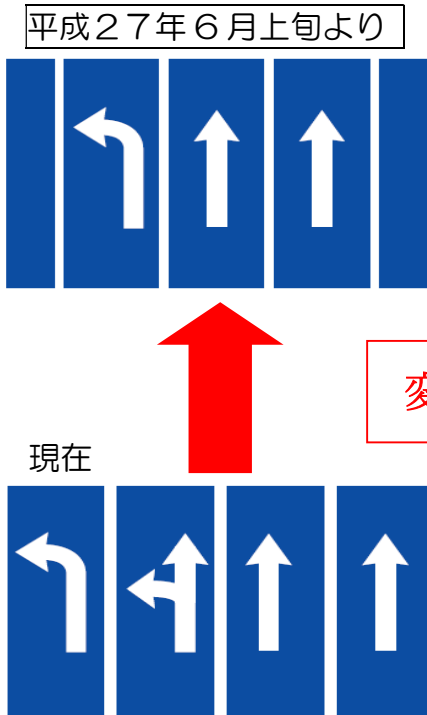
# 新潟駅周辺まちづくりニュース

発行 H27. 5. 15 都市計画事業 新潟駅付近連続立体交差事業協議会

## 東大通り（（主）新潟停車場線）の一部の車線が変わります

平成 27 年 6 月上旬より、東大通り（主要地方道新潟停車場線）の新潟駅前における車線数を 4 車線から 3 車線に変更します。

道路の区画線表示と案内標識に従い走行してください。



変更する範囲



## 新潟駅万代広場ロータリー内の交通規制が変わります

新潟駅万代広場ロータリー内の交通規制が変わります。  
平成 27 年 7 月（予定）よりロータリー内は一般車両の通行ができなくなります。

駅への送迎は、広場東側にある自家用車整理場（P）や自家用車降車場をご利用ください。

なお、交通規制の開始日については、現地の表示でお知らせします。



— 新潟駅周辺整備に関するお問い合わせ —

新潟市 新潟駅周辺整備事務所

〒950-0911 新潟市中央区笹口 1-2-2 プラカ 2 7 階

TEL. 025-245-1260 FAX. 025-245-1259

e-mail ekishu@city.niigata.lg.jp

ホームページは、

新潟駅周辺整備

検索

で検索！

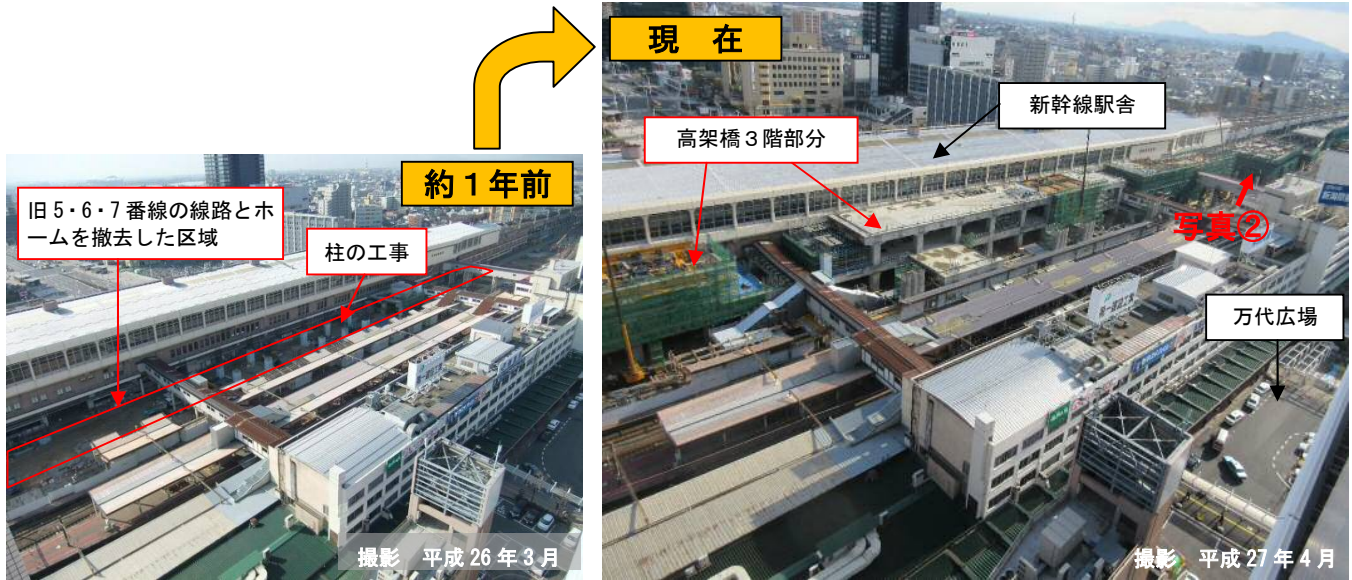


# 新潟駅付近連続立体交差事業の工事状況について

新潟駅付近連続立体交差事業の新潟駅の工事状況をお知らせします。

新潟駅構内では、将来高架駅舎となる高架橋を造る工事を行っています。旧5・6・7番線の線路とホームを撤去した区域では、平成30年度（予定）の暫定開業に向けて次々と新しい高架橋が建設されています。現在、在来線と新幹線の同一ホームでの乗り換えが可能となる3階部分の床の工事などを進めています。

工事状況については、当事務所ホームページでもご覧いただけます。



## 高架橋の工事状況（越後線方）



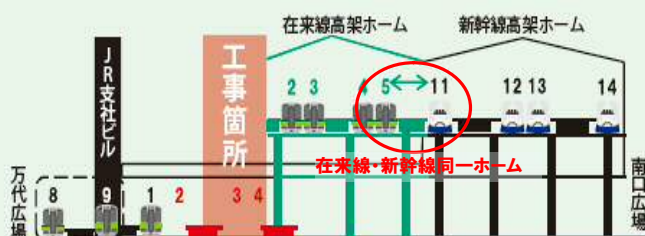
写真①（幸町付近）



写真②（花園1丁目地内）

### 同一ホーム乗り換えとは

在来線が高架化し新幹線と同じホームを共有することにより、新幹線との乗り換えの利便性が向上します（平成30年度頃）。



在来線と新幹線の同一ホーム（イメージ）

