

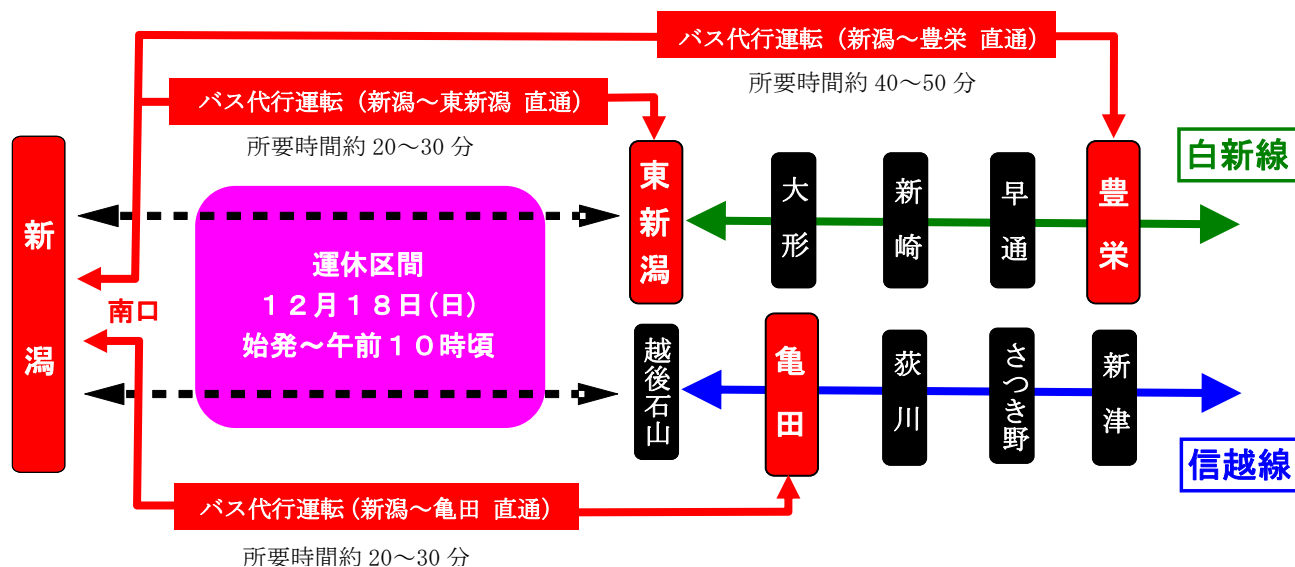
## 12月の線路切換工事に伴う在来線運休のお知らせ と 10月末の切換工事状況報告

新潟駅付近連続立体交差事業では、10月末に仮線路への切換工事を行いました。予定されていた工事は皆様のおかげをもちまして無事完了致しました。ありがとうございました。

引き続き12月18日(日)についても仮線路への切換工事を予定しております。切換工事当日は夜間の照明や作業音を伴った工事となるほか、列車の運休が発生し、バス代行運転を行います。大変ご迷惑をお掛けしますが、ご理解とご協力をお願い致します。

## 1. 12月の切換工事に伴うJR在来線運休およびバス代行運転について

12月17日(土)の夜間から12月18日(日)の午前にかけて、仮線路への切換工事が行われます。これに伴い、JR信越線、白新線において12月18日(日)始発～午前10時頃、列車の運休および時刻変更が発生します。運休区間ではバスによる代行運転を実施します。なお、切換工事当日の列車のダイヤについては、JR東日本新潟支社のホームページ等にて詳細な情報をご確認下さい。



※上記以外においても一部列車の区間運休や時刻変更があります。越後線は列車の時刻を変更して運転します。越後石山駅でのバス代行運転は行いませんのでご注意ください。新幹線の運休・時刻変更はありません。

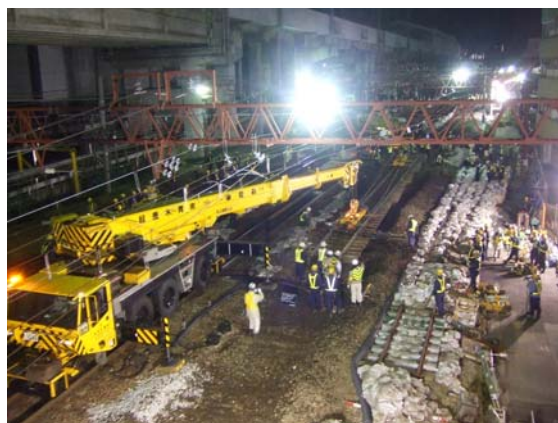
## 2. 10月末の線路切換工事およびバス代行運転の状況

## ・線路切換工事の状況

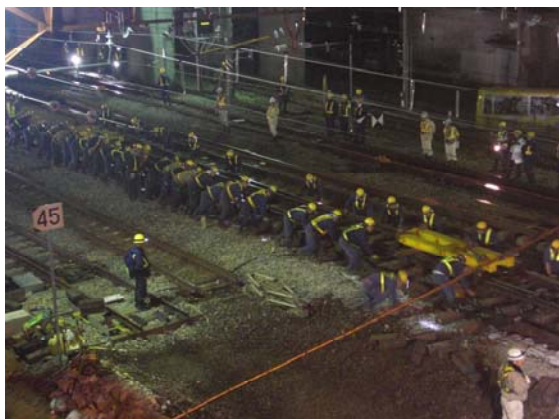
10月29日(土)の夜間から10月30日(日)の日中にかけて仮線路への切換工事が行われ、無事作業を終えることができました。また、西馬越地内での橋桁撤去の作業では主要地方道新潟新津線の通行止め、これに伴う一般車両等の迂回、バス停の休止や移動も実施されましたが、皆様のご理解とご協力により大きな混乱も無く工事を進めることができました。



クレーンによる切換工事の状況 ①



クレーンによる切換工事の状況②



レール移動作業の状況



仮線路を走行する列車

### ・各駅でのバス代行運転の状況

線路の切換工事による列車運休に伴って、バスによる代行運転を実施しました。実施された区間は新潟駅と亀田・東新潟・豊栄・白山駅間です。乗換えの列車に間に合うように早めの代行バスに乗って頂くなど皆様からのご協力も得られ、大きな混乱もありませんでした。



新潟駅南口でのバス代行運転の状況



豊栄駅北口でのバス代行運転の状況



花開く活力、  
広がる笑顔。  
政令市新潟

### －新潟駅周辺整備に関するお問い合わせ－

新潟市 新潟駅周辺整備事務所

〒950-0911 新潟市中央区笹口1-2-2 プラウカ2 7階

TEL. 025-245-1260 FAX. 025-245-1259

e-mail ekishu@city.niigata.lg.jp

ホームページは、

新潟駅周辺整備

検索

で検索！

