

「新潟駅周辺整備計画」の都市計画が決定されました！

新潟県と新潟市では、新潟駅付近の鉄道在来線を高架化する連続立体交差事業や、幹線道路、駅前広場等を一体的に整備する「新潟駅周辺整備計画」について、平成18年1月20日（金）付で都市計画決定しました。

この都市計画決定に関する図書を、以下の場所で縦覧しています。

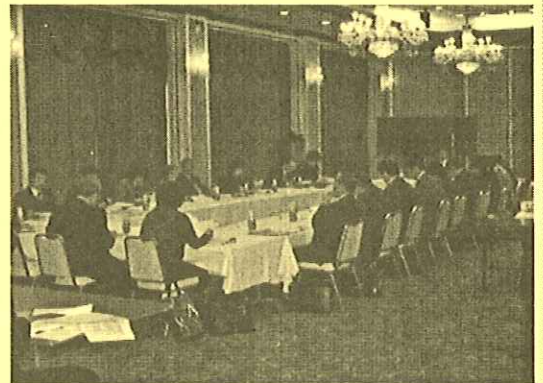
今後は、同計画の整備手順に沿って事業認可を受け、順次事業に着手することを予定しています。

- <縦覧場所> 新潟市：新潟駅周辺計画課 及び 都市計画課（いずれも市役所第1分館4階）
新潟県：都市政策課（県庁6階）

都市計画決定に先立つ都市計画審議会

新潟県と新潟市では、上記の都市計画決定に先立ち、「新潟駅周辺整備計画」の都市計画案について、それぞれ都市計画審議会に付議しました。これは、都市計画を決定する際には、都市計画審議会の議を経ることが法律で定められていることに依るものです。

審議会では、事務局から都市計画案の縦覧期間中（平成17年11月25日（金）～平成17年12月9日（金））に県民・市民の皆さんからいただいた意見書の概要の報告や、都市計画案についての詳しい説明を行い、その後、審議の結果、案のとおり議決されました。



（新潟市都市計画審議会の様子）

- 新潟市都市計画審議会：平成17年12月20日（火）（白山会館）
- 新潟県都市計画審議会：平成17年12月27日（火）（県庁講堂）

～新潟駅周辺整備についてのお問い合わせ～

◎鉄道の高架に関してのお問い合わせ

新潟県 土木部 都市局 都市整備課
〒950-8570 新潟市新光町4-1
TEL. 025-285-5511 FAX. 025-285-0624
e-mail. T1600504@mail.pref.niigata.jp

◎駅前広場・街路整備に関してのお問い合わせ

新潟市 都市整備局 都市計画部 新潟駅周辺計画課
〒951-8550 新潟市学校町通1-602-1
TEL. 025-228-1000 FAX. 025-229-5150
e-mail. ekishu@city.niigata.lg.jp

新潟駅周辺整備に関するホームページ

<http://www.niigata-net.or.jp/niigataekishu/>