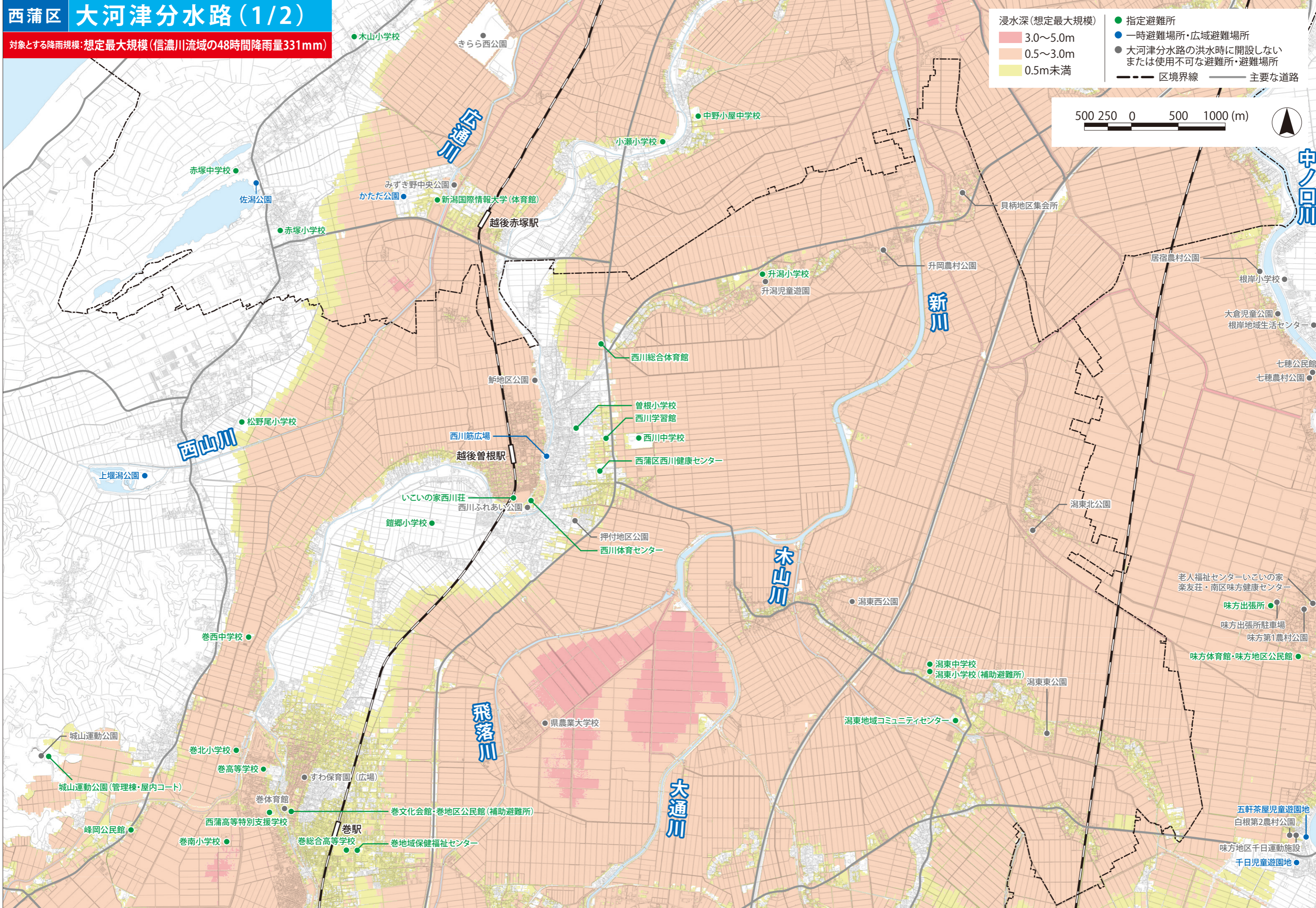


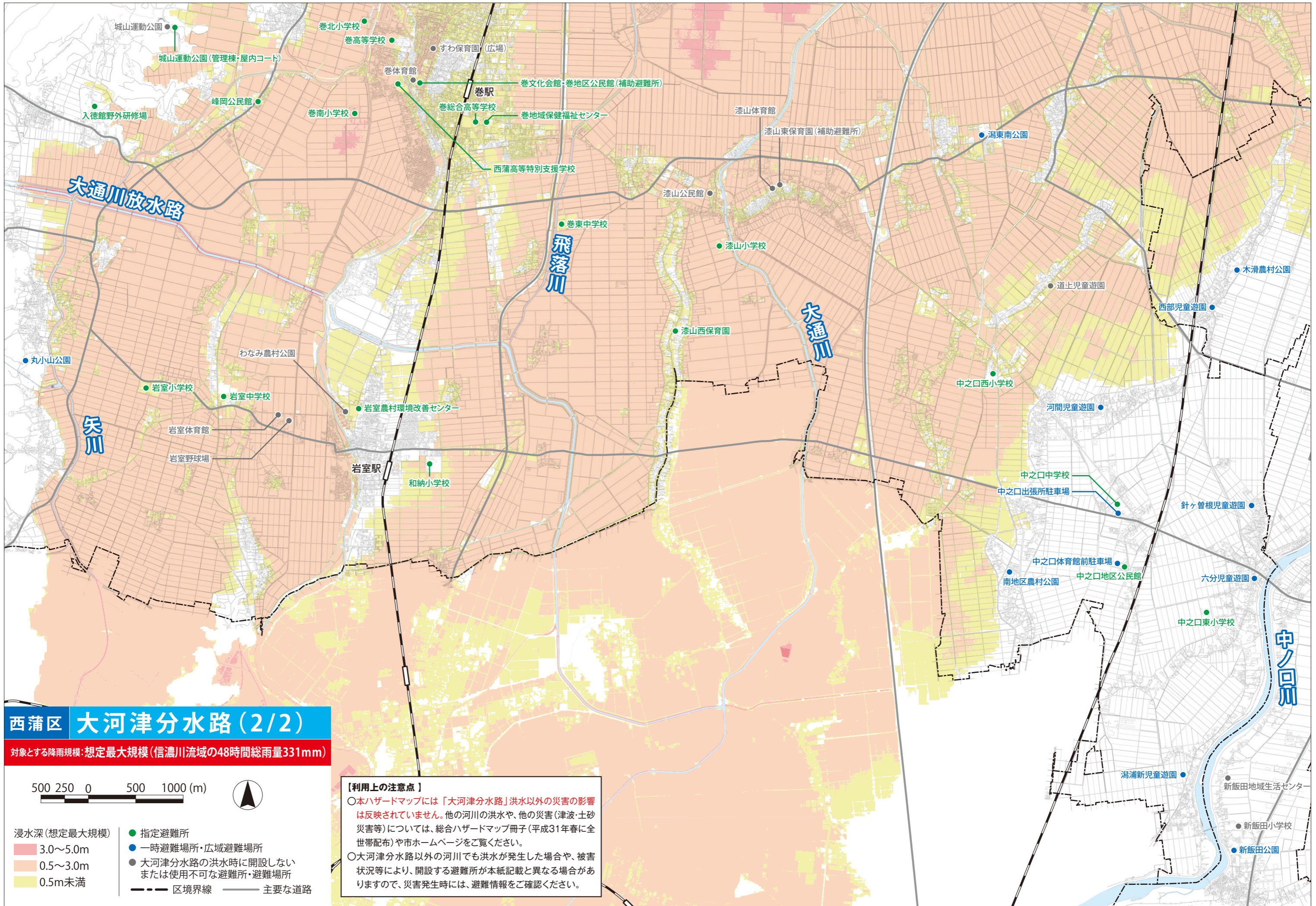
西蒲区 大河津分水路(1/2)

対象とする降雨規模: 想定最大規模(信濃川流域の48時間降雨量331mm)

浸水深(想定最大規模)	● 指定避難所
3.0~5.0m	● 一時避難場所・広域避難場所
0.5~3.0m	● 大河津分水路の洪水時に開設しない または使用不可な避難所・避難場所
0.5m未満	--- 区境界線 ——— 主要な道路



この地図は、新潟市作成の国土基本図(縮尺1/2500)を加工して作成したものである。



西蒲区 大河津分水路 (2/2)

対象とする降雨規模: 想定最大規模 (信濃川流域の48時間総雨量331mm)

500 250 0 500 1000 (m)

浸水深 (想定最大規模)

- 3.0~5.0m
- 0.5~3.0m
- 0.5m未満

● 指定避難所
● 一時避難場所・広域避難場所
● 大河津分水路の洪水時に開設しない または使用不可な避難所・避難場所

--- 区境界線 ——— 主要な道路

【利用上の注意点】

○本ハザードマップには「大河津分水路」洪水以外の災害の影響は反映されていません。他の河川の洪水や、他の災害(津波・土砂災害等)については、総合ハザードマップ冊子(平成31年春に全世帯配布)や市ホームページをご覧ください。

○大河津分水路以外の河川でも洪水が発生した場合や、被害状況等により、開設する避難所が本紙記載と異なる場合がありますので、災害発生時には、避難情報をご確認ください。

この地図は、新潟市作成の国土基本図(縮尺1/2500)を加工して作成したものである。