

西蒲区 新川水系新川・大通川・広通川・西山川・大通川放水路・木山川・飛落川 (1/2)

対象とする降雨規模：想定最大規模（新川大通川流域の36時間総雨量734mm）

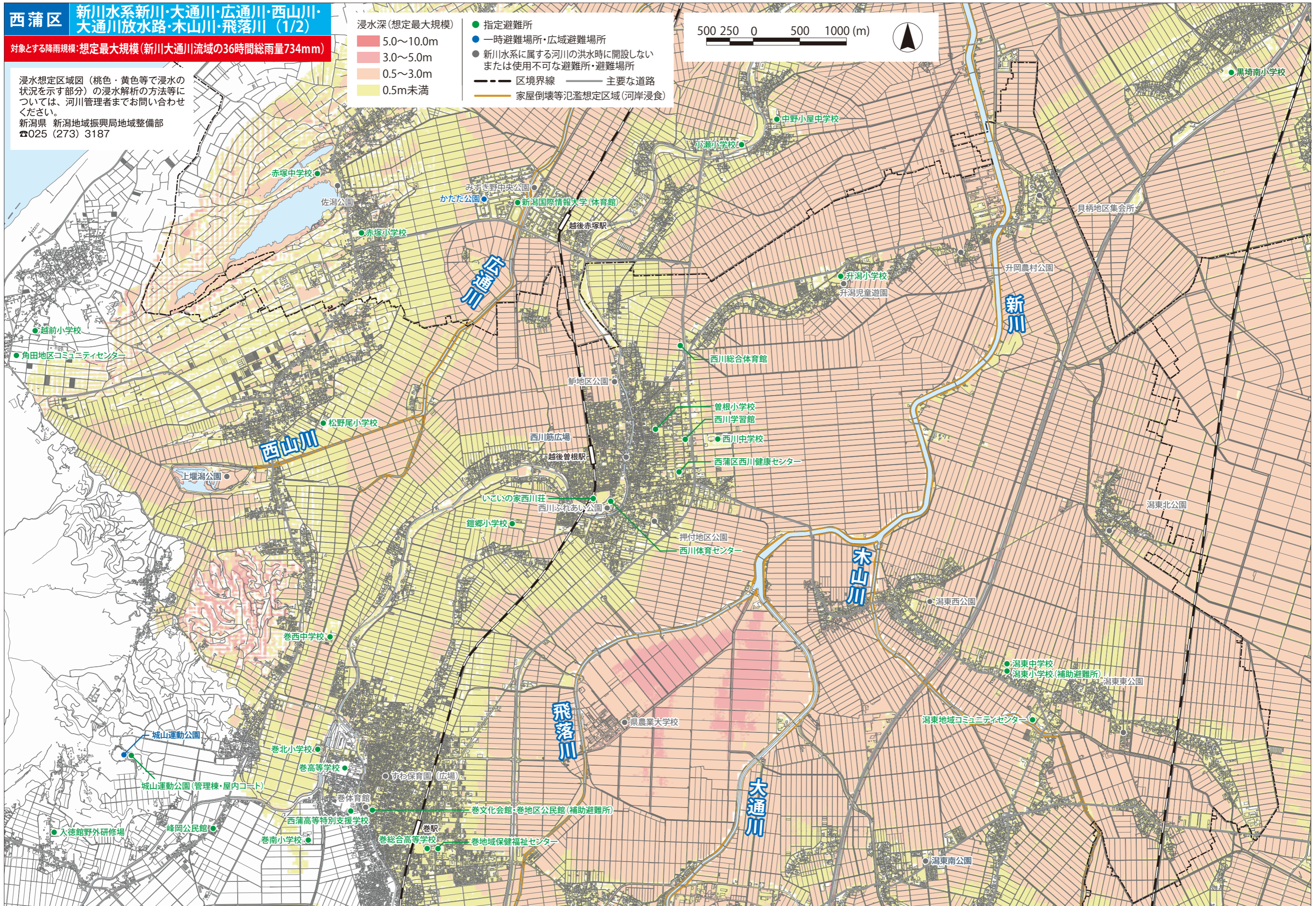
浸水想定区域図（桃色・黄色等で浸水の状況を示す部分）の浸水解析の方法等については、河川管理者までお問い合わせください。
新潟県 新潟地域振興局地域整備部
☎025 (273) 3187

浸水深（想定最大規模）

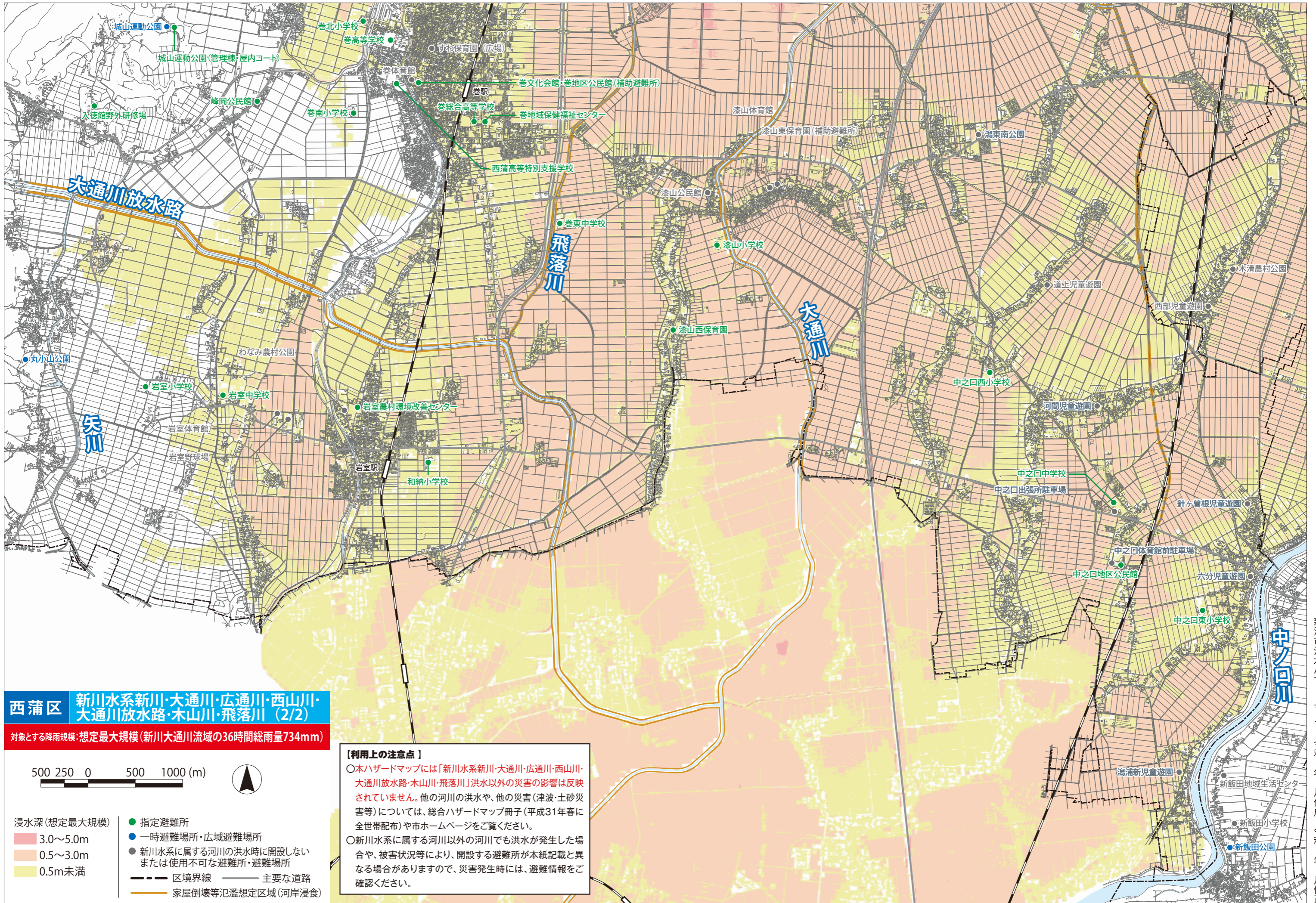
- 5.0~10.0m
- 3.0~5.0m
- 0.5~3.0m
- 0.5m未満

- 指定避難所
- 一時避難場所・広域避難場所
- 新川水系に属する河川の洪水時に開設しないまたは使用不可な避難所・避難場所
- 区境界線
- 主要な道路
- 家屋倒壊等氾濫想定区域（河岸浸食）

500 250 0 500 1000 (m)



この地図は、新潟市作成の国土基本図（縮尺1/2500）を加工して作成したものである。



西蒲区 新川水系新川・大通川・広通川・西山川・大通川放水路・木山川・飛落川 (2/2)

対象とする降雨規模：想定最大規模（新川大通川流域の36時間総雨量734mm）



- | | |
|--------------------------------------------------------------------------------------------------------------------------------------------------------------------------------------------------------------------------------------------------------------------------------------------------------------------------------------------------------------------------------------------------------------------------------------------------------------------------------------------------------------------------------------------------------------|-------------------------------------------------------------------------------------------------------------------------------------------------------------------------------------------------------------------------------------------------------------------------------------------------------------------------------------------------------------------------------------------------------------------------------------------------------------------------------------------------------------------------------------------------------------------------------------------------------------------------------------------|
| <p>浸水深（想定最大規模）</p> <ul style="list-style-type: none"> 3.0～5.0m 0.5～3.0m 0.5m未満 | <ul style="list-style-type: none"> ● 指定避難所 ● 一時避難場所・広域避難場所 ● 新川水系に属する河川の洪水時に開設しないまたは使用不可な避難所・避難場所 区境界線 主要な道路 家屋倒壊等氾濫想定区域（河岸浸食） |
|--------------------------------------------------------------------------------------------------------------------------------------------------------------------------------------------------------------------------------------------------------------------------------------------------------------------------------------------------------------------------------------------------------------------------------------------------------------------------------------------------------------------------------------------------------------|-------------------------------------------------------------------------------------------------------------------------------------------------------------------------------------------------------------------------------------------------------------------------------------------------------------------------------------------------------------------------------------------------------------------------------------------------------------------------------------------------------------------------------------------------------------------------------------------------------------------------------------------|

【利用上の注意点】

- 本ハザードマップには「新川水系新川・大通川・広通川・西山川・大通川放水路・木山川・飛落川」洪水以外の災害の影響は反映されていません。他の河川の洪水や、他の災害（津波・土砂災害等）については、総合ハザードマップ冊子（平成31年春に全世帯配布）や市ホームページをご覧ください。
- 新川水系に属する河川以外の河川でも洪水が発生した場合や、被害状況等により、開設する避難所が本紙記載と異なる場合がありますので、災害発生時には、避難情報をご確認ください。

この地図は、新潟市作成の国土基本図（縮尺1/2500）を加工して作成したものである。