

西蒲区 矢川・藤内川・茶屋川・払川・城川・出来津川・湯川・北場川・祓川・大森川

対象とする降雨規模: 想定最大規模 (24時間総雨量769mm)

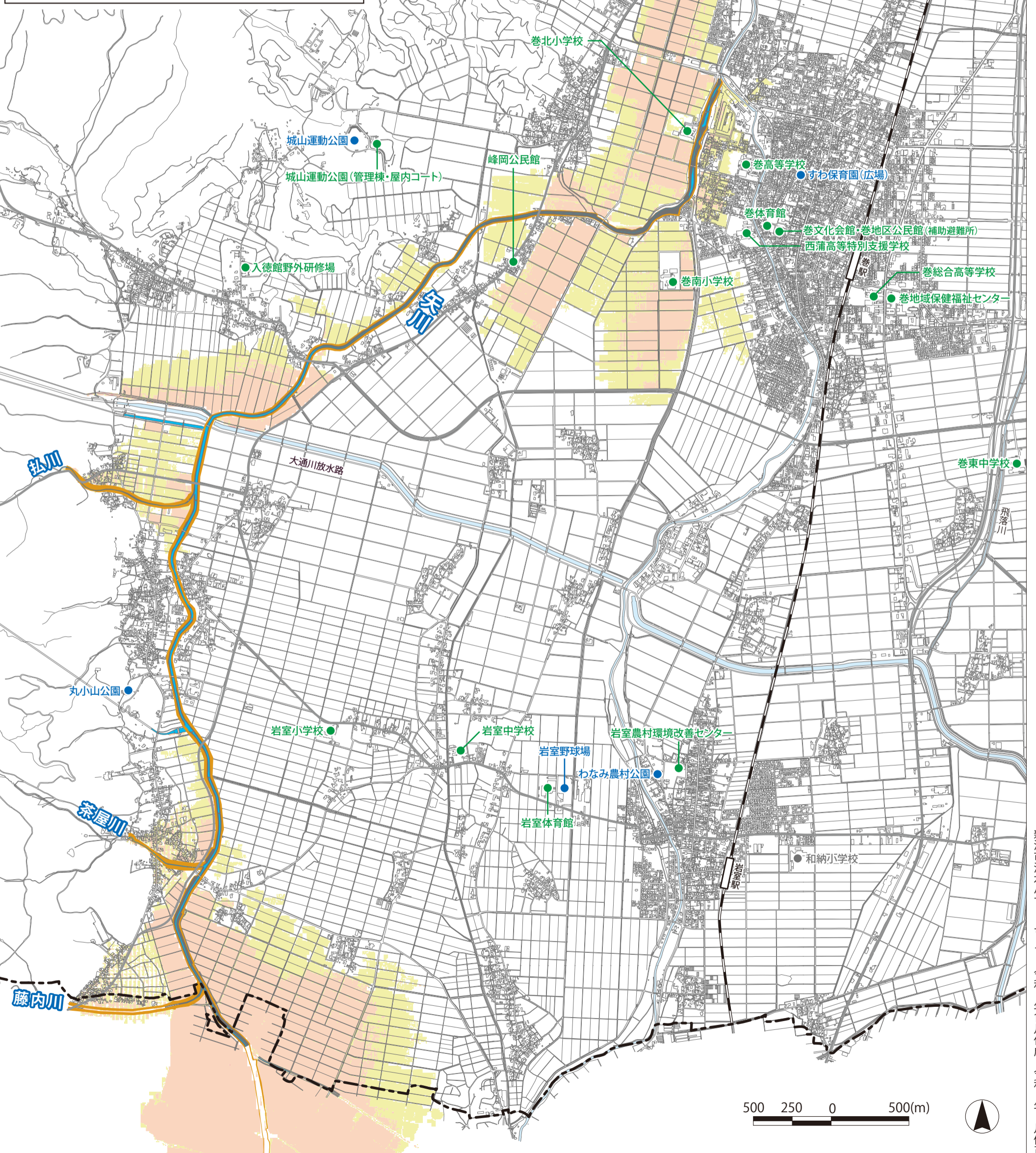
浸水深 (想定最大規模)

- 5.0~10.0m
- 3.0~5.0m
- 0.5~3.0m
- 0.5m未満

- 指定避難所
- 一時避難場所・広域避難場所
- 洪水時に開設しない又は避難不可な避難所・避難場所
- 家屋倒壊等氾濫想定区域 (河岸侵食)
- 区境界線
- 主要な道路

【利用上の注意点】

○本ハザードマップには「矢川」洪水以外の災害の影響は反映されていません。他の河川の洪水や、他の災害(津波・土砂災害等)については、総合ハザードマップ冊子(平成31年春に全世帯配布)や市ホームページをご覧ください。
○矢川以外の河川でも洪水が発生した場合や、被害状況等により、開設する避難所が本紙記載と異なる場合がありますので、災害発生時には、避難情報をご確認ください。



この地図は、新潟市作成の国土基本図(縮尺1/2500)を加工して作成したものである。