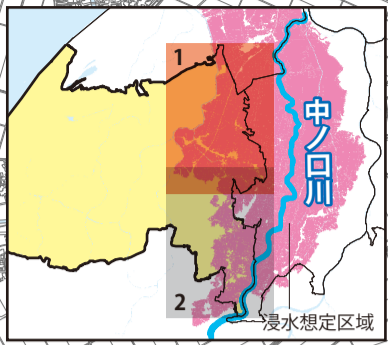


西蒲区 中ノ口川(1/2)

対象とする降雨規模: 想定最大規模(48時間総雨量633mm)

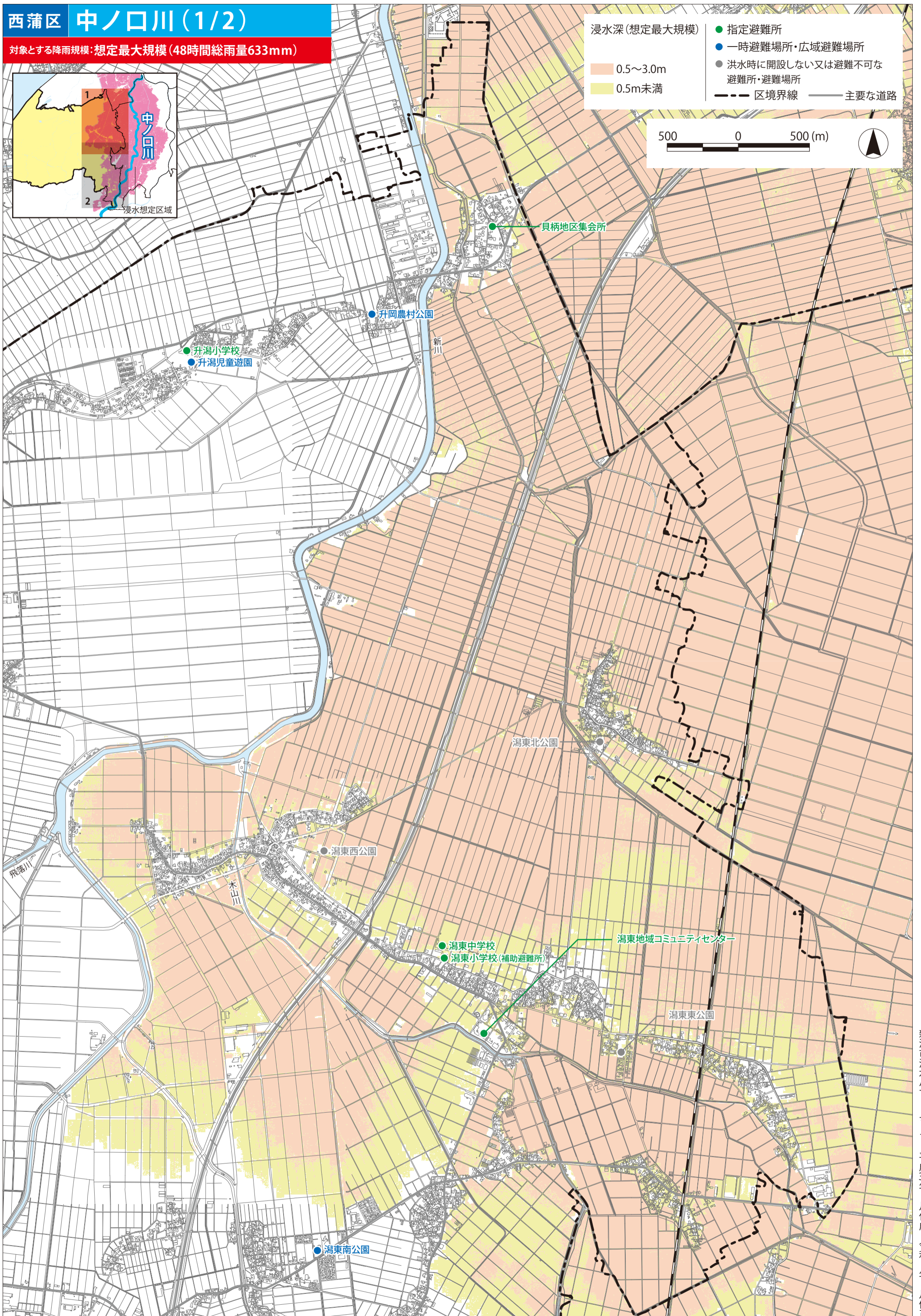


浸水深(想定最大規模)

0.5~3.0m
0.5m未満

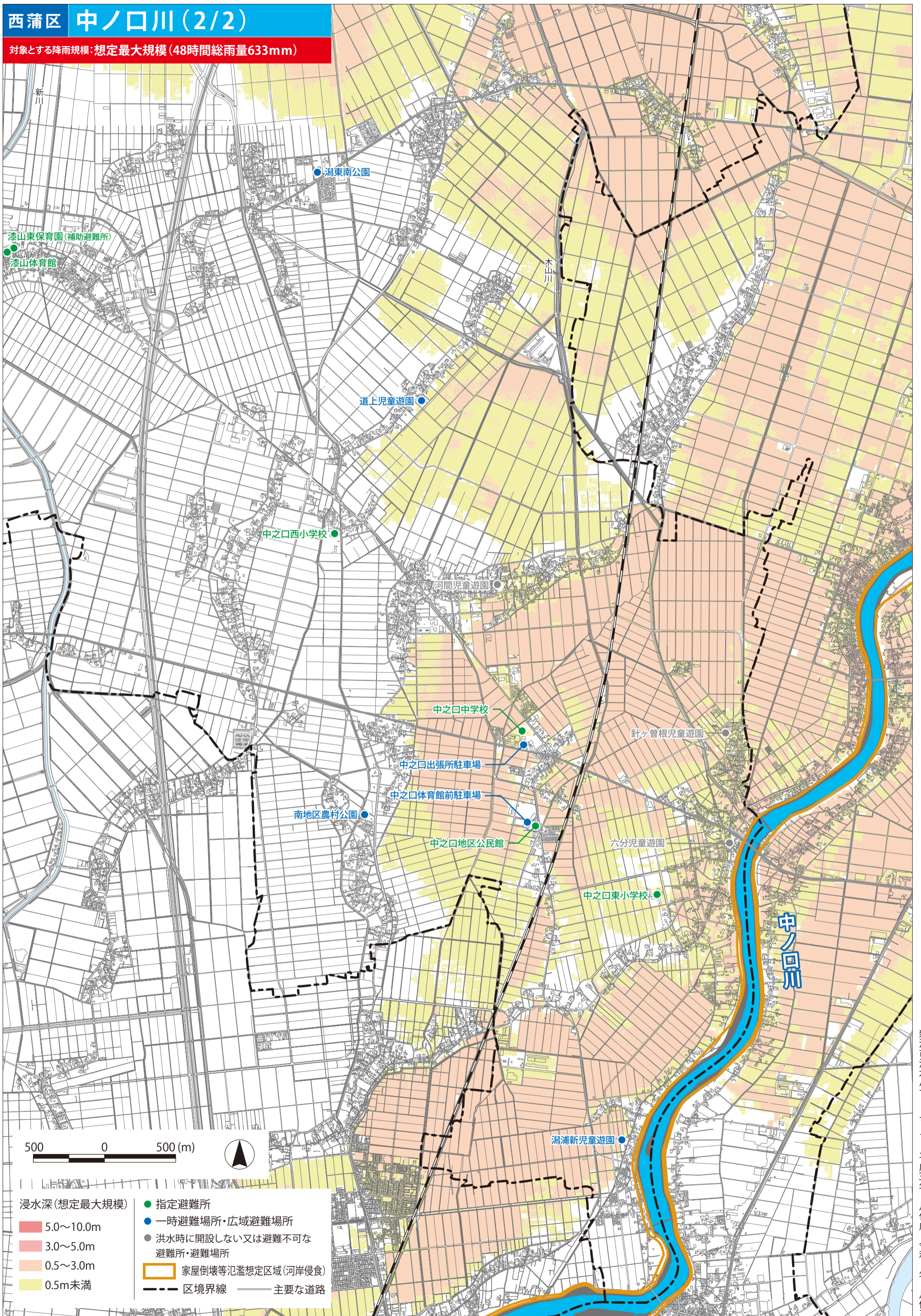
- 指定避難所
- 一時避難場所・広域避難場所
- 洪水時に開設しない又は避難不可な避難所・避難場所
- 区境界線
- 主要な道路

500 0 500 (m)



西蒲区 中ノ口川(2/2)

対象とする降雨規模: 想定最大規模(48時間総雨量633mm)



浸水深(想定最大規模)

- 5.0~10.0m
- 3.0~5.0m
- 0.5~3.0m
- 0.5m未満

- 指定避難所
- 一時避難場所・広域避難場所
- 洪水時に開設しない又は避難不可な避難所・避難場所
- 家屋倒壊等氾濫想定区域(河岸侵食)
- 区境界線
- 主要な道路