

西区 大河津分水路(1/2)

対象とする降雨規模: 想定最大規模(信濃川流域の48時間降雨量331mm)

浸水深

3.0~5.0m

0.5~3.0m

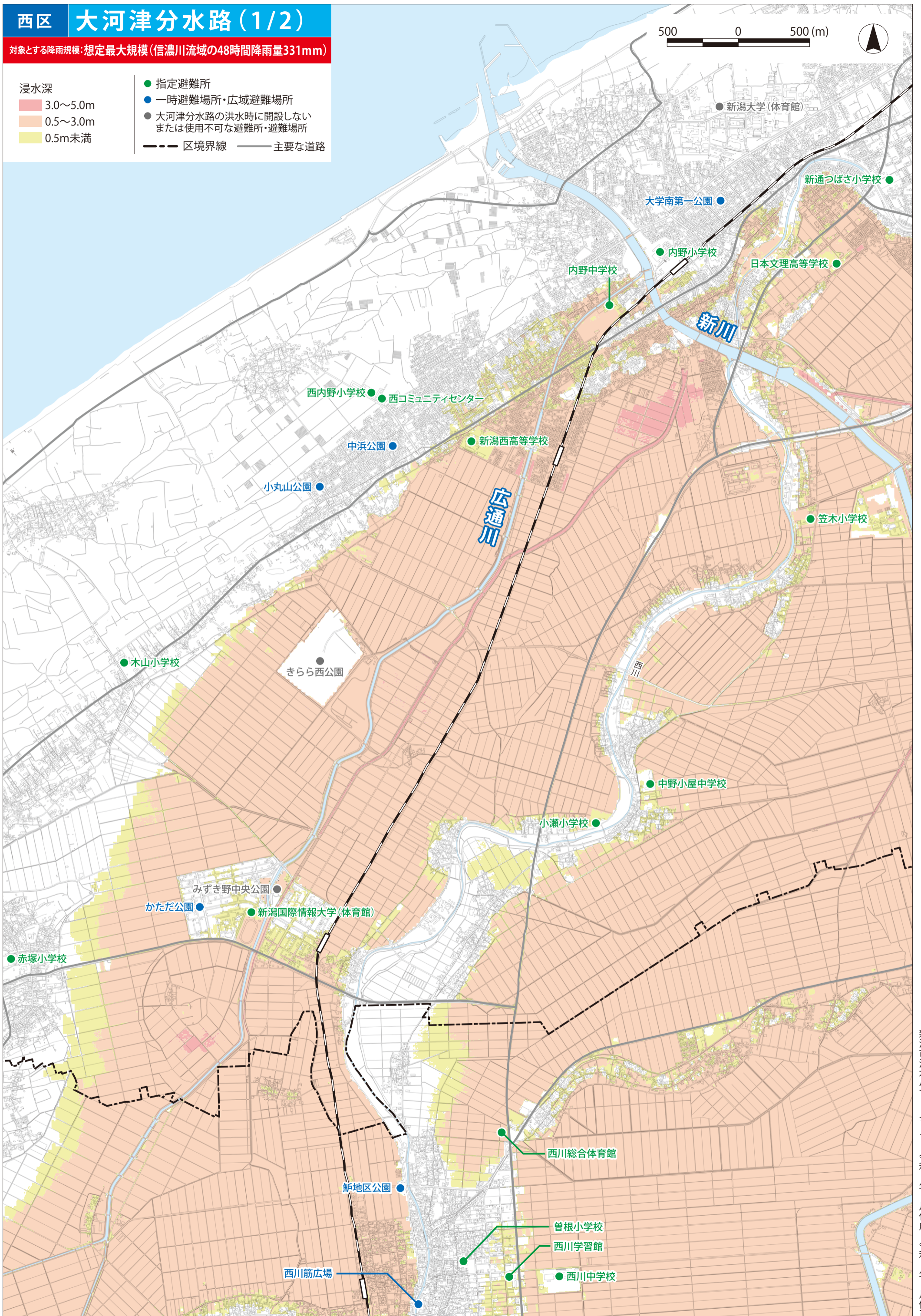
0.5m未満

● 指定避難所

● 一時避難場所・広域避難場所

● 大河津分水路の洪水時に開設しない
または使用不可な避難所・避難場所

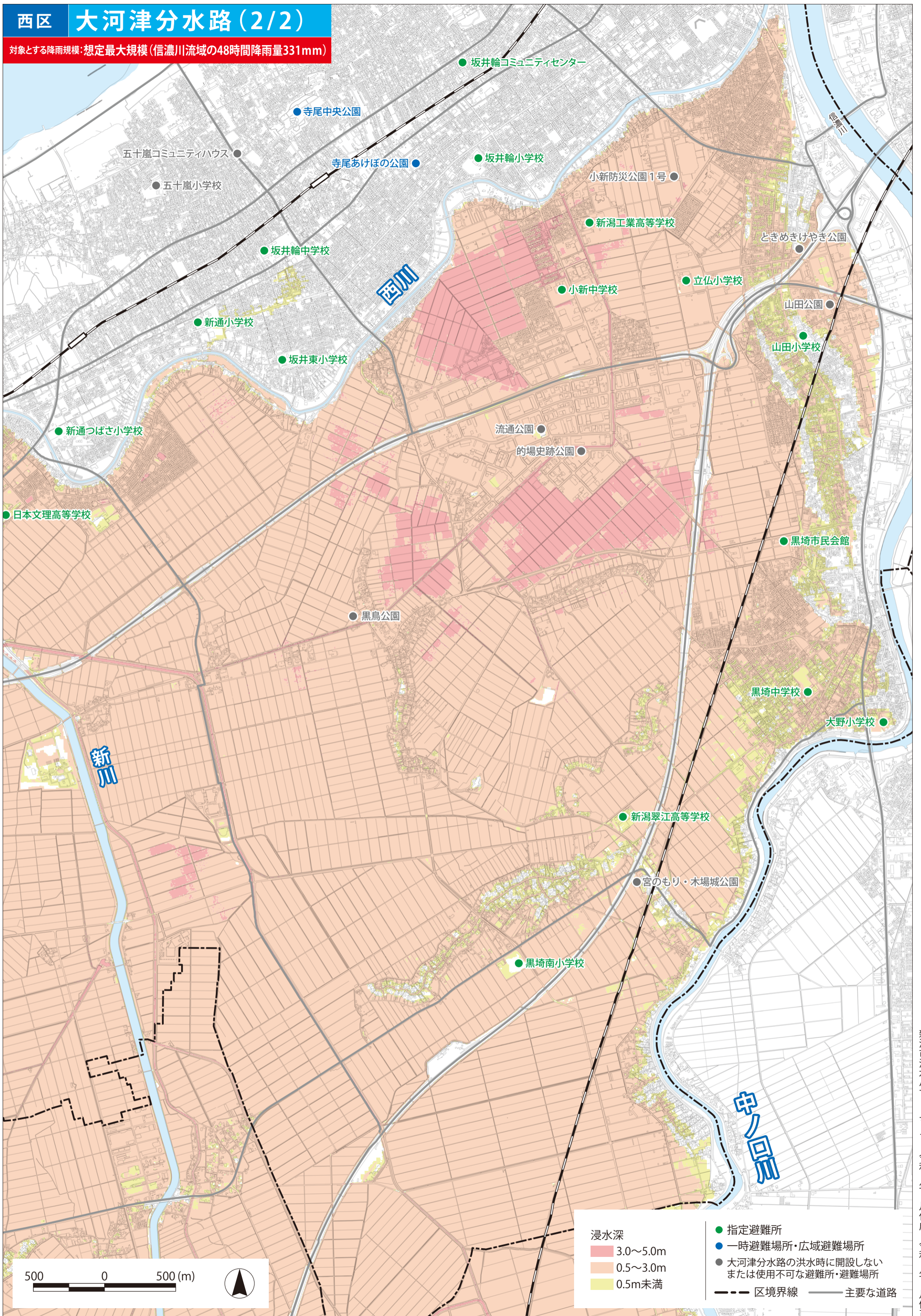
--- 区境界線 ——— 主要な道路



この地図は、新潟市作成の国土基本図(縮尺1/2500)を加工して作成したものである。

西区 大河津分水路(2/2)

対象とする降雨規模: 想定最大規模(信濃川流域の48時間降雨量331mm)



- 指定避難所
 - 一時避難場所・広域避難場所
 - 大河津分水路の洪水時に開設しないまたは使用不可な避難所・避難場所
 - 区境界線
 - 主要な道路
- 浸水深
- 3.0~5.0m
 - 0.5~3.0m
 - 0.5m未満

この地図は、新潟市作成の国土基本図(縮尺1/2500)を加工して作成したものである。(一部農地については西蒲区版(1/2)を参照のこと)