

西区 五十嵐中学校区



～必ずご確認ください～

このハザードマップは、複数河川(※)の浸水想定区域図(平成31年3月時点)を重ね合わせて作成しています。平成31年4月以降に新規作成・修正された河川別版洪水ハザードマップは、こちらの重ね合わせには反映されていませんので、河川別版洪水ハザードマップを併せてご確認ください。

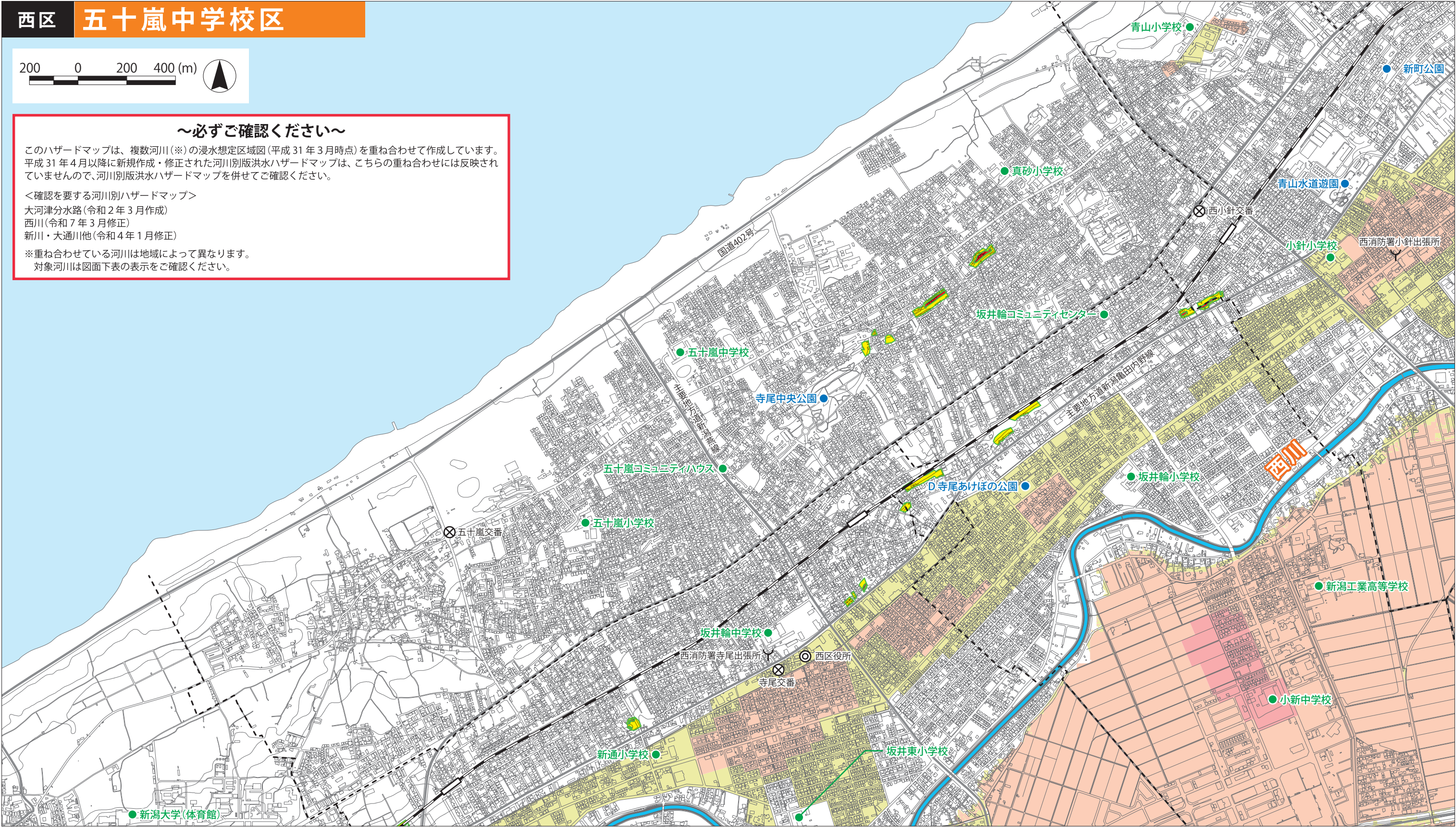
<確認を要する河川別ハザードマップ>

大河津分水路(令和2年3月作成)

西川(令和7年3月修正)

新川・大通川他(令和4年1月修正)

※重ね合わせている河川は地域によって異なります。
対象河川は図面下表の表示をご確認ください。



この洪水・土砂災害ハザードマップは、各対象河川の浸水想定区域図を重ね合わせて作成しているため、浸水区域が重なる地域については、浸水深の深い方を表示しています。各河川の浸水想定図は、市のホームページ(P14参照)にて確認することができます。

指定避難所	信濃川	中ノ口川	西川	新川・大通川・他	土砂災害
青山小学校	—	—	2階以上	—	—
真砂小学校	—	—	2階以上	—	○
五十嵐中学校	—	—	全階可	—	○
五十嵐コミュニティハウス	—	—	全階可	—	—
五十嵐小学校	—	—	2階以上	—	—
新潟大学(体育館)	—	—	全階可	全階可	○
新通小学校	全階可	全階可	2階以上	全階可	○
坂井東小学校	全階可	全階可	2階以上	全階可	—
坂井輪中学校	全階可	全階可	2階以上	全階可	○
坂井輪コミュニティセンター	全階可	全階可	2階以上	全階可	○
坂井輪小学校	全階可	全階可	2階以上	全階可	○
小新中学校	2階以上	2階以上	2階以上	2階以上	—

指定避難所	信濃川	中ノ口川	西川	新川・大通川・他	土砂災害
新潟工業高等学校	2階以上	2階以上	2階以上	2階以上	—
小針小学校	全階可	全階可	2階以上	全階可	○

一時避難場所	信濃川	中ノ口川	西川	新川・大通川・他	土砂災害
新町公園	利用可	利用可	利用不可	利用可	—
寺尾あけぼの公園	利用可	利用可	利用不可	利用可	—
青山水道遊園	利用可	利用可	利用不可	利用可	—

広域避難場所	信濃川	中ノ口川	西川	新川・大通川・他	土砂災害
寺尾中央公園	利用可	利用可	利用不可	利用可	—

表の見方

※表の見方については、裏表紙の「指定避難所・指定緊急避難場所一覧」を参照してください。

浸水深



※この洪水・土砂災害ハザードマップには、氾濫流・河岸侵食の表示はありません。

土砂災害警戒区域等(赤塗りは特別警戒区域)

急傾斜地の崩壊

