

南区 月潟中学校区

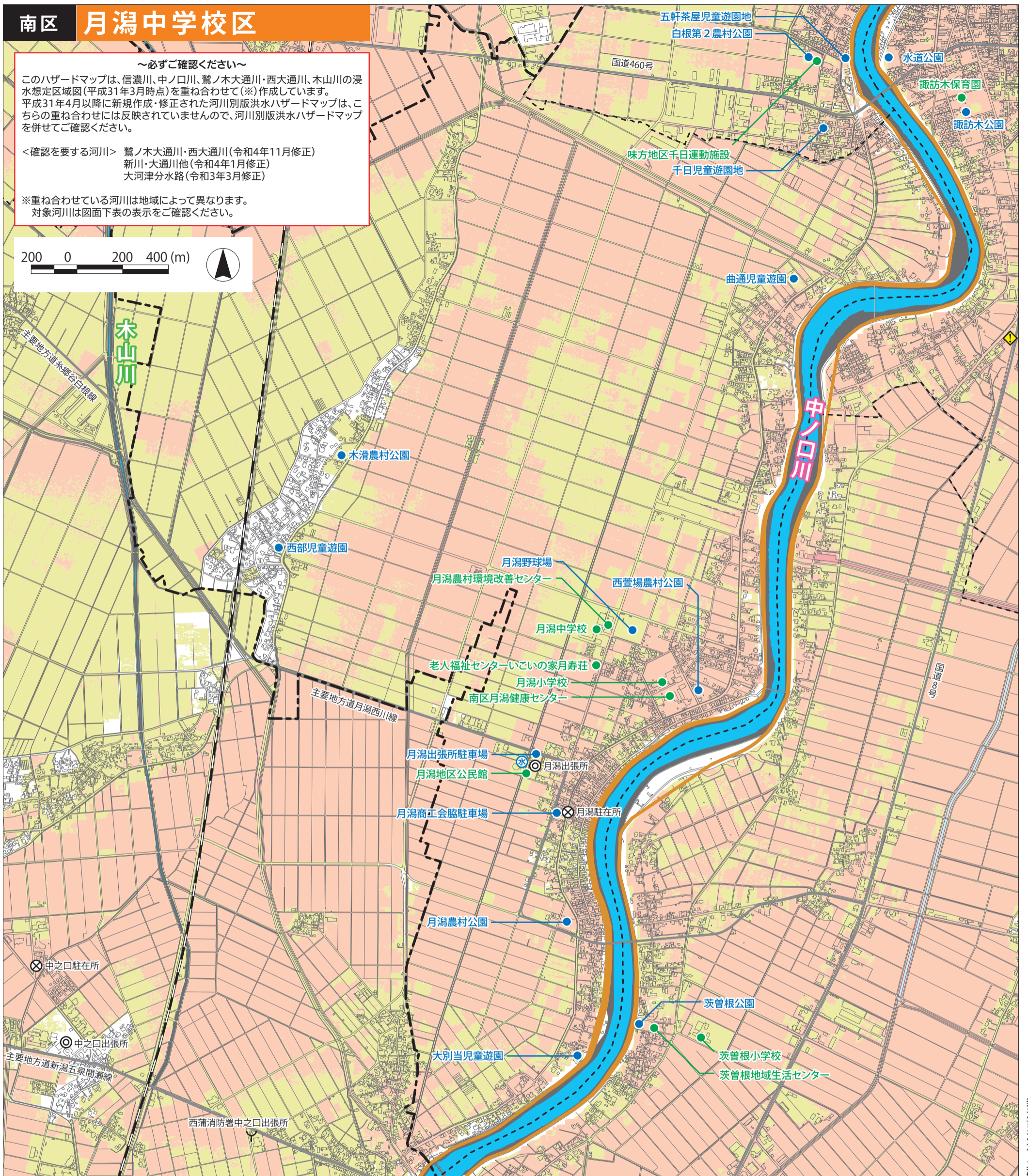
～必ずご確認ください～

このハザードマップは、信濃川、中ノ口川、鷺ノ木大通川・西大通川、木山川の浸水想定区域図(平成31年3月時点)を重ね合わせて(*)作成しています。平成31年4月以降に新規作成・修正された河川別版洪水ハザードマップは、こちらの重ね合わせには反映されていませんので、河川別版洪水ハザードマップを併せてご確認ください。

<確認を要する河川> 鷺ノ木大通川・西大通川(令和4年11月修正)
新川・大通川他(令和4年1月修正)
大河津分水路(令和3年3月修正)

※重ね合わせている河川は地域によって異なります。
対象河川は図面下表の表示をご確認ください。

200 0 200 400 (m)



この洪水ハザードマップは、各対象河川の浸水想定区域図を重ね合わせて作成しているため、浸水区域が重なる地域については、浸水深の深い方を表示しています。各河川の浸水想定図は、市のホームページ(P6参照)にて確認することができます。

| 指定避難所 | 信濃川 | 中ノ口川 | 鷺ノ木大通川・西大通川 | 木山川 |
|------------------|------|------|-------------|------|
| 茨曾根小学校 | 2階以上 | 2階以上 | 全階可 | — |
| 茨曾根地域生活センター | 2階以上 | 2階以上 | 全階可 | — |
| 諏訪木保育園 | 2階以上 | 2階以上 | 全階可 | — |
| 味方地区千日運動施設 | — | 利用不可 | — | — |
| 月潟小学校 | — | 2階以上 | — | 2階以上 |
| 月潟中学校 | — | 2階以上 | — | 2階以上 |
| 月潟地区公民館 | — | 2階以上 | — | 2階以上 |
| 月潟農村環境改善センター | — | 利用不可 | — | — |
| 老人福祉センターいこいの家月寿荘 | — | 利用不可 | — | 利用不可 |
| 南区月潟健康センター | — | 利用不可 | — | 利用不可 |

| 一時避難場所 | 信濃川 | 中ノ口川 | 鷺ノ木大通川・西大通川 | 木山川 |
|-----------|------|------|-------------|------|
| 茨曾根公園 | 利用不可 | 利用不可 | 利用可 | 利用可 |
| 諏訪木公園 | 利用不可 | 利用不可 | 利用可 | 利用可 |
| 水道公園 | 利用不可 | 利用不可 | 利用可 | 利用可 |
| 千日児童遊園地 | 利用可 | 利用不可 | 利用可 | 利用可 |
| 五軒茶屋児童遊園地 | 利用可 | 利用不可 | 利用可 | 利用可 |
| 白根第2農村公園 | 利用可 | 利用不可 | 利用可 | 利用可 |
| 月潟野球場 | 利用可 | 利用不可 | 利用可 | 利用可 |
| 月潟出張所駐車場 | 利用可 | 利用不可 | 利用可 | 利用可 |
| 月潟商工会協駐車場 | 利用可 | 利用不可 | 利用可 | 利用可 |
| 西萱場農村公園 | 利用可 | 利用不可 | 利用可 | 利用不可 |
| 木滑農村公園 | 利用可 | 利用可 | 利用可 | 利用不可 |
| 大別当児童遊園地 | 利用可 | 利用不可 | 利用可 | 利用可 |
| 月潟農村公園 | 利用可 | 利用不可 | 利用可 | 利用不可 |
| 曲通児童遊園地 | 利用可 | 利用不可 | 利用可 | 利用可 |
| 西部児童遊園地 | 利用可 | 利用可 | 利用可 | 利用可 |

浸水深
■ 5.0~10.0m
■ 3.0~5.0m
■ 0.5~3.0m
■ 0.5m未満

家屋倒壊等氾濫想定区域
 河岸侵食 ※この洪水ハザードマップには、氾濫流の表示はありません。
● 指定避難所 ● 一時避難場所・広域避難場所
 区役所・出張所・連絡所 Y 消防署・出張所 X 警察署・交番・駐在所
■ 水防倉庫 ◆ 洪水時危険箇所(道路冠水が想定される箇所) 中学校区境界 行政区界

表の見方
 ※表の見方については、裏表紙の「指定避難所・指定緊急避難場所一覧」を参照してください。

この地図の作成にあたっては、国土地理院長の承認を得て、同院発行の基盤地図情報を使用した。(承認番号 平成29情使、第1501号)